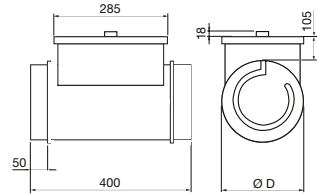


MBE R2 – Elektroerhitzer mit Regulierung



Draufsicht auf den Erhitzer

Technische Parameter

■ MBE R2 – Elektroerhitzer für Rundrohre mit Leistungsregelung

- Kasten aus verzinktem Blech, enthält eine Klemmleiste, Inneninstallation und einen Heizleistungsregler, einschließlich Leistungselementkühler
- Heizstäbe bestehen aus Edelstahl
- ist mit zwei Thermostaten ausgestattet, Arbeits- (60 °C) und Sicherheitsthermostat (Abschaltung bei 120 °C)
- der Reset-Knopf des Sicherheitsthermostats befindet sich am Schrank. Bei der Montage ist es notwendig, den Erhitzer im Hinblick auf die Revisionsstätigkeit zu platzieren
- die kontinuierliche Regelung erfolgt durch Anlegen einer Regelspannung im Bereich von 0–10 V je nach Regelabweichung oder durch einen eingebauten Temperaturregler
- der Erhitzer ist mit einem eigenen Temperaturregler mit Eingängen für TGBK-Sensoren ausgestattet
- der Regler ermöglicht den Anschluss an ein Unireg®-Steuergerät oder an eine komplette Digireg®-Steuerung

Technische Parameter

- Steuerspannung 0 bis 10 V DC
- aufgenommener Strom bei einer Steuerspannung von 10 V bis 10 mA
- der Steuerspannungsbereich für 0–100 % Heizleistung beträgt ca. 1,9 bis 9,6 V
- Wärmeverlust an Kühlern max. 0,6 % der Heizleistung (weitere Informationen auf Anfrage)

- die Betriebstemperatur der Kühler (bei einer Umgebungstemperatur von 40 °C) beträgt bis zu 85 °C
- Maximaltemperatur bei Kühlern mit elektronischer Begrenzung bei unzureichender Kühlung bis 100 °C
- Schaltdauer der Heizung ca. 20 s
- der Steuerstromkreis ist galvanisch von der Netzspannung getrennt, er hält die Bedingungen für SELV-Stromkreise ein
- für Steuerungssysteme, die keine Steuerungsspannung mit einem Strom von 10 mA liefern können, steht ein PS-21-Konverter zur Verfügung
- Schutzart IP43
- sie werden in Luftstromrichtung hinter dem Ventilator montiert, zwischen Ventilator und Erhitzer muss ca. 1 m Rohr verlegt werden
- beim Ausschalten der Ventilatoren dürfen die Klappen in der Anlage erst geschlossen werden, nachdem die Stäbe abgekühlt sind, da sonst die Gefahr einer Beschädigung des Erhitzers und anderer Geräte besteht
- **Aufmerksamkeit!** Der Elektroerhitzer muss eine Mindestgeschwindigkeit von 1,5 m/s durch die Heizschlangen haben, um eine ordnungsgemäße Funktion aufrechtzuerhalten. Wird diese Drehzahl nicht eingehalten, kommt es zu einer Überhitzung der Heizspiralen und der Thermo Schutz des Erhitzers schaltet ab. Dadurch verringert sich grundsätzlich die Lebensdauer der Heizschlangen.

- außerhalb des Standard-Leistungsbereichs sind folgende Ausführungen lieferbar:

MBE-100 R2 – 0,8 kW
 MBE-125 R2 – 0,4/0,8 kW
 MBE-160 R2 – 0,7/1,4 kW
 MBE-200 R2 – 2/3/4/6/9 kW
 MBE-250 R2 – 1/2/3/4/9 kW
 MBE-315 R2 – 12/15 kW
 MBE-355 R2 – 6/12/15/18 kW
 MBE-400 R2 – 6/12/15/18 kW
 MBE-500 R2 – 6/12/15/18 kW

■ Hinweise

empfohlene Bedienungsanleitung (K 10)

■ Zubehör



TGBR 430
Raumtemperatursensor (K 8.3)



TGBR 530
Raumtemperatursensor (K 8.3)



TGBK 330
Kanaltemperatursensor (K 8.3)

Bestellcode

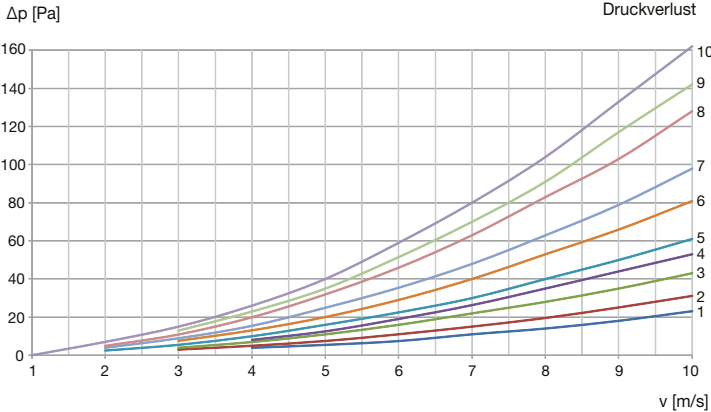
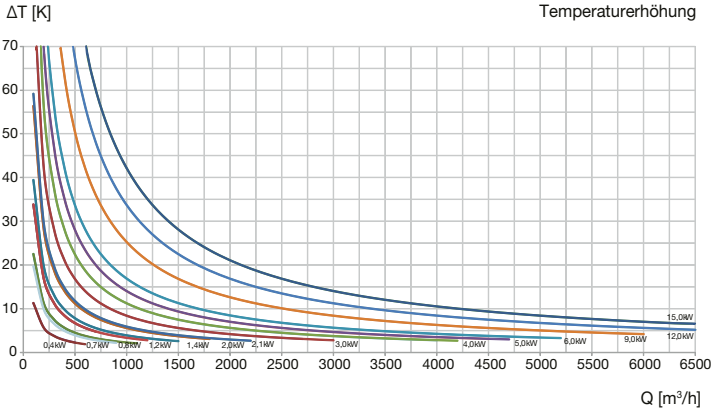
MBE 125 / 1,2 R2

Rohranschlussdurchmesser
elektrische Heizleistung (kW)

Typ	Kurve Δp	minimale Luftmenge [m³/h]	Eingangsleistung [W]	Spannung [V]	Strömung [A]	Rohrleitung [mm]	Temperatursensoren	Differenzdrucksensor	Gewicht [Kg]
MBE-100/0,4 R2	1	40	400	1/230	1,7	100	TGBK,TGBR	DTS PSA	2,5
MBE-125/1,2 R2	6	70	1200	1/230	5,2	125	TGBK,TGBR	DTS PSA	3,5
MBE-160/2,1 R2	5	110	2100	1/230	9,1	160	TGBK,TGBR	DTS PSA	5,0
MBE-200/3,0 R2	4	170	3000	2/400	7,5	200	TGBK,TGBR	DTS PSA	6,1
MBE-200/5,0 R2	6	170	5000	2/400	12,5	200	TGBK,TGBR	DTS PSA	6,4
MBE-250/5,0 R2	4	270	5000	2/400	12,5	250	TGBK,TGBR	DTS PSA	7,4
MBE-250/6,0 R2	5	270	6000	2/400	15,0	250	TGBK,TGBR	DTS PSA	7,6
MBE-315/3,0 R2	1	420	3000	2/400	7,5	315	TGBK,TGBR	DTS PSA	7,8
MBE-315/6,0 R2	2	420	6000	2/400	15,0	315	TGBK,TGBR	DTS PSA	8,8
MBE-315/9,0 R2	4	420	9000	3/400	13,0	315	TGBK,TGBR	DTS PSA	9,0
MBE-355/9,0 R2	3	540	9000	3/400	13,0	355	TGBK,TGBR	DTS PSA	10,0
MBE-400/9,0 R2	2	680	9000	3/400	13,0	400	TGBK,TGBR	DTS PSA	11,3
MBE-450/15,0 R2	7	860	15000	3/400	21,6	450	TGBK,TGBR	DTS PSA	12,3
MBE-500/9,0 R2	1	1060	9000	3/400	13,0	500	TGBK,TGBR	DTS PSA	13,2

MBE R2 – Elektroerhitzer mit Regulierung

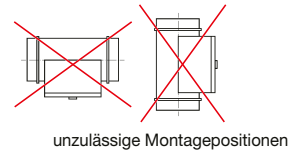
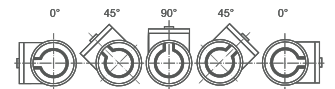
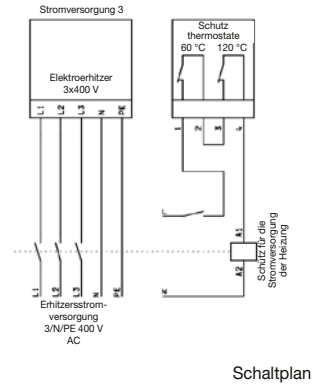
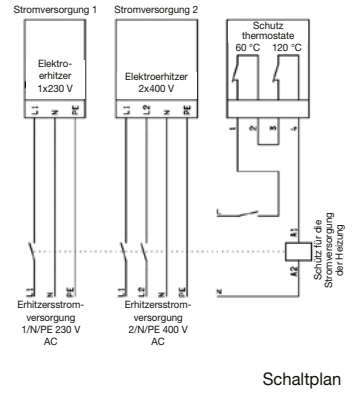
Eigenschaften



MBE R2 – Druckverluste [Δp]

Durchmesser [mm]	100	125	160	200	250	315	355	400	450	500
minimale Luftmenge [m³/h]	50	70	110	170	270	420	540	680	860	1060
Heizleistung	Kurventyp									
400 W	1	1								
700 W			1							
800 W	7	5								
1200 W		6								
1400 W			4							
2000 W				2	1					
2100 W			5							
3000 W				4	2	1				
4000 W				5	2					
5000 W				6	4					
6000 W				7	5	2	2	1		1
9000 W					7	4	3	2		1
12000 W						5	4	3		3
15000 W								8		7

Ergänzendes Bild



Beachten:

Bei ausgeschalteter Lüftungsanlage muss der Ventilator zur Abkühlung der Heizstäbe mit einer Verzögerung von min. 2 Minuten Andernfalls besteht die Gefahr einer Beschädigung des Erhitzers und anderer Geräte.