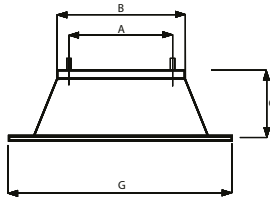


## DOS Metal G – Montagesockel

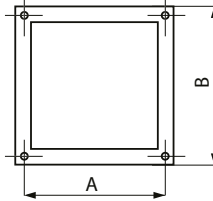


### ■ DOS Metal G

- Montagesockel für den Ventilator aus verzinktem Blech mit Innenisolierung, die die Bildung von Kondenswasser verhindert. Sehr einfache Montage auf Flachdächern.

Typ	A	B	C	G
DOS 245	245	289	285	622
DOS 330	330	419	285	752
DOS 450	450	544	285	877
DOS 535	535	614	285	947
DOS 590	590	694	285	1027
DOS 750	750	884	285	1217

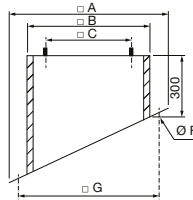
## PV – Gummidichtung



- Wird als Dichtung zwischen dem Lüfter und dem DOS-Sockel verwendet
- aus 5 mm dickem Neopren-Gummi

Typ	A	B
PV 245	245	290
PV 330	330	425
PV 450	450	550
PV 535	535	634
PV 590	590	700
PV 750	750	905

## JBS-S – Montagesockel für Schrägdächer

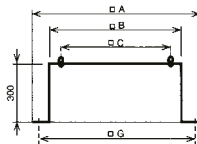
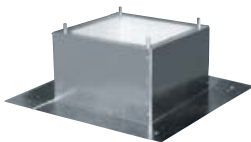


Die Größen 1100 und 1250 haben eine Höhe von 400 mm

- Montagesockel für Ventilatoren auf Schrägdächern, innen gegen Kondenswasser isoliert, für Schrägdächer mit Neigung: 20°, 25°, 30°, 35°, 40°, 45°
- Dämmstärke 11 mm

JBS	□ A	□ B	□ C	F	□ G
300	470	290	245	13	380
435	600	419	330	15	510
560	725	545	450	15	635
630	795	615	535	15	705
710	875	695	590	18	785
905	1065	885	750	18	975
1100	1260	1080	840	18	1170
1250	1410	1230	950	18	1320

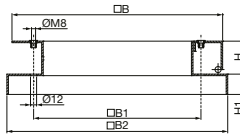
## JBS, JBS BR – Montagesockel



- Montagesockel für Ventilatoren
- aus verzinktem Stahlblech
- innen gegen Kondenswasser isoliert
- Die Höhe kann zwischen 300 und 500 mm gewählt werden, andere Höhen auf Anfrage (400, 600, 700, 800 und 900)

JBS	□ A	□ B	□ C	□ G
300	470	289	245	380
435	600	419	330	510
560	725	544	450	635
630	795	614	535	705
710	875	694	590	785
905	1065	884	750	975
1100	1260	1079	840	1170
1250	1410	1230	950	1320

**JKR – Klapprahmen**

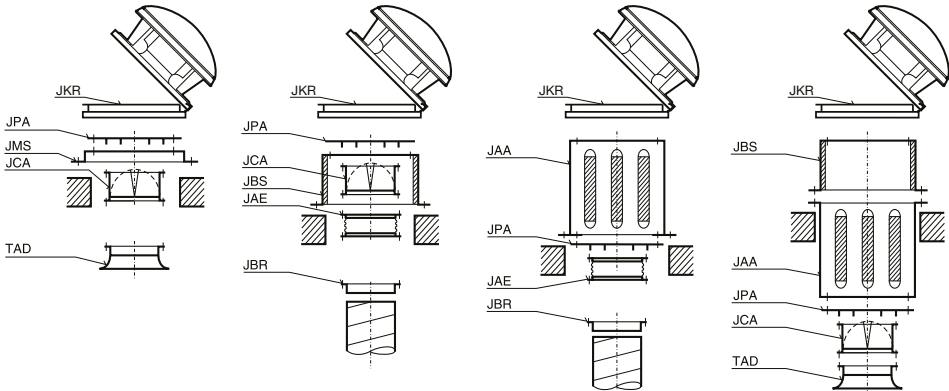


**JKR – Klapprahmen**

- aus verzinktem Stahlblech
- inklusive Schrauben, Dichtungen und Stützstange
- zur Wartung und Reinigung des Laufrades mit Saugdüse
- Geeignet für die Montage auf dem JBS-Montagesockel für Schräg- und Flachdächer oder auf JAA-Schalldämpfern

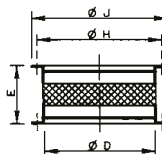
JKR	B	B1	B2	H	H1
JKR 300	286	245	300	65	35
JKR 435	415	330	435	65	40
JKR 560	540	450	560	65	40
JKR 630	610	535	630	65	40

16



Beispiele für die Verwendung des JKR-Klapprahmens

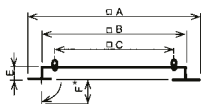
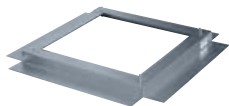
**JAE, JAE BR – flexibles Verbindungsstück**



- flexibles Verbindungsstück für Dachventilatoren TH, CRV, CRH und HCT
- aus verzinktem Stahlblech
- Betriebstemperatur bis 80 °C

JAE	Ø D	E	Ø H	Ø J
300	182	170	205	219
435	252	170	280	300
560	358	170	395	415
630	403	170	450	474
710	503	170	560	581
905	633	170	690	714
1100	713	170	770	794
1250	1004	170	1070	1110

## JMS, JMS BR – Montagerahmen

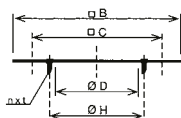


F\* flexible Ankerplatte

- Montagerahmen für Dachventilatoren TH, CRV, CRH und HCT
- aus verzinktem Stahlblech

JMS	□ A	□ B	□ C	E	F
300	470	290	245	50	70
435	600	420	330	50	70
560	725	545	450	50	70
630	795	615	535	50	70
710	875	695	590	50	70
905	1065	885	750	60	70
1100	1260	1080	840	60	70
1250	1410	1230	950	60	70

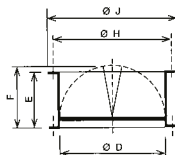
## JPA, JPA BR – Adapter



- Adapter zum Anschluss von JCA-Klappen, freien JBR-Flanschen und flexiblen JAE-Verbindungsstücken
- n = Anzahl der Schrauben
- Gewinde ist bis Größe 300 M6, bis Größe 560 M8, bis Größe 1100 M10

JPA	□ B	□ C	∅ D	n	∅ H
300	289	245	182	4	205
435	419	330	252	4	280
560	544	450	358	8	395
630	614	535	403	8	450
710	694	590	503	12	560
905	884	750	633	12	690
1100	1079	840	713	16	770
1250	1230	950	1000	8	1070

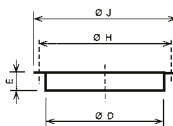
## JCA, JCA BR – Rückschlagklappe



- Eigengewicht-Rückschlagklappe für TH-, CRV-, CRH- und HCT-Dachventilatoren
- aus verzinktem Stahlblech

JCA	∅ D	E	F	∅ H	∅ J
300	182	170	113	205	219
435	252	170	148	280	300
560	358	230	201	395	415
630	403	250	224	450	474
710	503	300	274	560	581
905	633	360	339	690	714
1100	713	380	379	770	794
1250	1004	560	560	1070	1110

## JBR – freier Flansch



- freier Flansch für Dachventilatoren TH, CRV, CRH und HCT
- aus verzinktem Stahlblech

JBR	∅ D	E	∅ H	∅ J
300	182	55	205	219
435	252	55	280	300
560	358	55	395	415
630	403	63	450	474
710	503	69	560	581
905	633	69	690	714
1100	713	69	770	794
1250	1004	105	1070	1110