

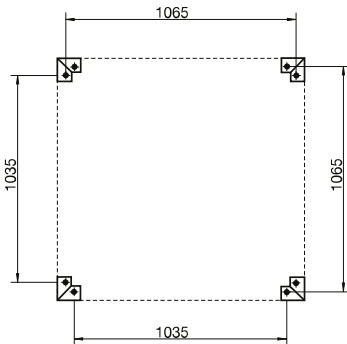
CAA – Plattenschalldämpfer



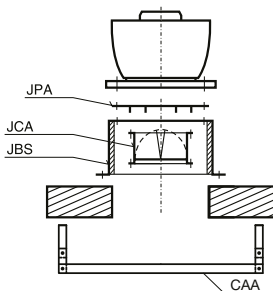
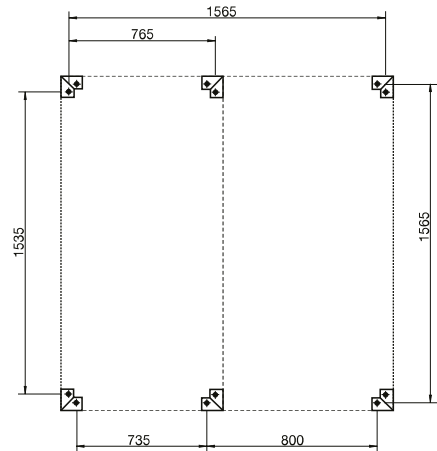
- es wird am Ansaugstutzen von Axial- oder Dachventilatoren in einer Baugruppe mit deren Komponenten montiert
- aus verzinktem Blech, die Dämpfungsschicht aus Glaswolle ist 50 mm dick
- Oberflächenbehandlung mit weißem Lack ist gegen Aufpreis möglich
- der Schalldämpfer muss in der richtigen Höhe montiert werden (siehe Tabelle).

| Typ      | $Q_{max}$           | $\Delta p Q_{max}$ | Befestigung   | Abstand von der Ansaugung | Dämpfung bei Frequenzen [dB] |     |     |     |      |      |
|----------|---------------------|--------------------|---------------|---------------------------|------------------------------|-----|-----|-----|------|------|
|          | [m <sup>3</sup> /h] | [Pa]               |               |                           | [mm]                         | 125 | 250 | 500 | 1000 | 2000 |
| CAA 1100 | 600                 | 10                 | Gewindestange | 40                        | 2                            | 7   | 12  | 23  | 24   | 20   |
|          | 2100                | 20                 | Gewindestange | 65                        | 1                            | 6   | 10  | 20  | 20   | 16   |
|          | 4500                | 40                 | Gewindestange | 90                        | 1                            | 4   | 7   | 15  | 15   | 13   |
|          | 7000                | 65                 | Gewindestange | 115                       | –                            | 2   | 5   | 12  | 10   | 10   |
| CAA 1600 | 7000                | 60                 | Gewindestange | 120                       | –                            | 2   | 8   | 17  | 14   | 12   |
|          | 16000               | 60                 | Gewindestange | 250                       | –                            | 1   | 7   | 8   | 8    | 8    |
|          | 20000               | 60                 | Gewindestange | 300                       | –                            | –   | 6   | 6   | 6    | 6    |

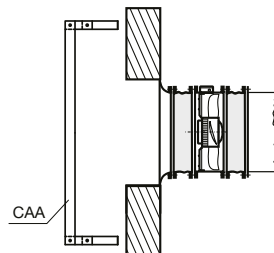
CAA 1100 (Ø1100)



CAA 1600 (Ø1600)



Ein einfaches Beispiel für die Montage an einem Dachventilator-Ansaugstutzen.



Ein einfaches Beispiel für die Montage am Ansaugstutzen eines Axialventilators.