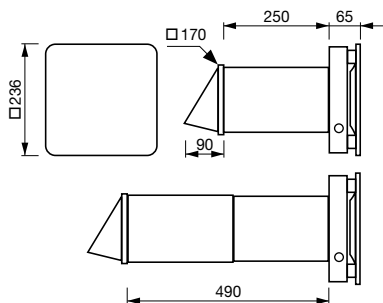
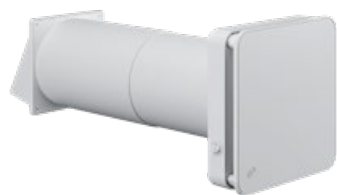


NARAH 160



94%
max. účinnost
ZZT

EC
EC motor



■ montáž

Technické parametry

■ Skříň

je vyrobena z odolného tvrzeného plastu bílé barvy. Část jednotky obsahující výměník tepla umožňuje instalaci do zdi o tloušťce 250–490 mm (jako volitelné příslušenství lze dodat nástavec délky 700 mm). Vnitřní část jednotky je vybavena designovým čelním krytem obsahujícím digitální displej pro správu jednotky.

■ Ventilátor

Jednotka je osazena reverzibilním axiálním ventilátorem se stejnosměrným motorem. Ventilátor je určen pro trvalý provoz.

■ Motor

Bezkomutátorový motor s elektronickým ovládáním a nízkou spotřebou.

■ Regenerace

Jednotka je vybavena regeneračním výměníkem z keramického materiálu. Dosahuje účinnosti ZZT až 94 %. Pro snadnou údržbu a servis je výměník přístupný po demontáži vnitřního krytu jednotky.

■ Filtry

Na obou stranách výměníku je umístěn filtr třídy G4 (ISO coarse 60 %).

■ Montáž

Jednotka je určena k vnitřní instalaci na stěnu. Jednotku je možné instalovat pouze v horizontální ose tělesa výměníku se sklonem min. 1 % k venkovní hraně stěny. Teleskopický tubus obsahující výměník, ventilátor a filtry je možné přizpůsobit dle tloušťky stěny v rozsahu 250–490 mm (délka 700 mm při použití alternativního nástavce v rámci volitelného příslušenství). Součástí dodávky je zároveň vnitřní designový kryt s digitálním displejem a venkovní fasádní mřížka.

■ Elektrické připojení

Z jednotky je vyveden tří žilový napájecí kabel 230 V/50 Hz.

■ Regulace

Jednotka disponuje plně automatickým režimem, který na základě integrovaného čidla vlhkosti zajišťuje plynulou regulaci otáček bez nutnosti jakéhokoliv dalšího zásahu do ovládání jednotky. Dále je možné jednotku řídit ručně. Designový dálkový ovladač (součást dodávky) umožňuje nastavení intenzity větrání ve 4 stupních, provozního režimu pouze přívodu, nočního tichého režimu a režimu by-pass.

Ve standardním režimu střídání přívodu a odvodu je nastaven interval změny proudění na 60 s. Bez jakéhokoliv dalšího příslušenství je možné zároveň synchronizovat bezdrátově až 4 jednotky. Jednotku je navíc možné ovládat pomocí bezdrátových senzorů kvality vzduchu řady AIRSENS RF či je možné k jednotce přidat bezdrátové BOOST RF tlačítko.

■ Hluk

V tabulkách je uvedena hladina akustického výkonu měřená při průtoku 45 a 60 m³/h.

■ Příslušenství

PULSE 160 T700 montážní tubus o délce 700 mm

PULSE 160-W skrytý fasádní prvek pro sání a výfuk

BOOSTOVÉ TLAČÍTKO RF bezdrátové tlačítko pro navýšení výkonu

■ Informace

Lokální větrací jednotka určená do novostaveb a rekonstrukcí rodinných a bytových domů. Vyznačuje se jednoduchou montáží s nutností pouze malých stavebních úprav (otvor v obvodovém plášti), což z ní činí ideální řešení zvláště pro rekonstrukce.

Dálkový ovladač umožňuje:

- přepínání mezi automatickým a manuálním režimem
- nastavení dalších provozních režimů:
 - pouze přívod
 - by-pass režim
 - noční mód
- manuální nastavení 4 různých intenzit větrání
- nastavení více jednotek NARAH 160 jedním ovladačem (ovladače nejsou spárovány s jednotkami)

- manuální snížení intenzity větrání
- manuální zvýšení intenzity větrání
- manuální režim
- automatický režim
- standardní střídavý režim – dochází ke zpětnému získávání tepla
- přívod vzduchu – jednotka konstantně přivádí čerstvý vzduch
- noční režim – jednotka je provozována po dobu 8 hodin v utlumeném výkonu
- by-pass režim – půlka jednotek pouze odvádí znehodnocený vzduch a půlka jednotek pouze přivádí čerstvý vzduch



dálkový ovladač (součást dodávky)

Typ	průměr tubusu [mm]	tloušťka stěny [mm]	napětí [V]	max. průtok vzduchu [m ³ /h]	max. příkon [W]	hladina akustického výkonu* [dB(A)]	max. účinnost ZZT** [%]	hmotnost [kg]
NARAH 160	160	490 (700)	230	60	3,5	43/48	94	4,5

* akustický výkon měřený pro vzduchové průtoky 45 a 60 m³/h; ** měřeno dle EN 13141-8

Doplňující vyobrazení

doplňující akustické parametry

stupeň intenzity větrání	průtok vzduchu [m³/h]	hladina akust. tlaku ve 3 m [dB(A)]*
1	15	9,5
2	30	18,5
3	45	22,5
4	60	27,5

*stanoveno pro volné akustické pole, Q = 1



pohled na větrací jednotku ze spodu s viditelným digitálním displejem

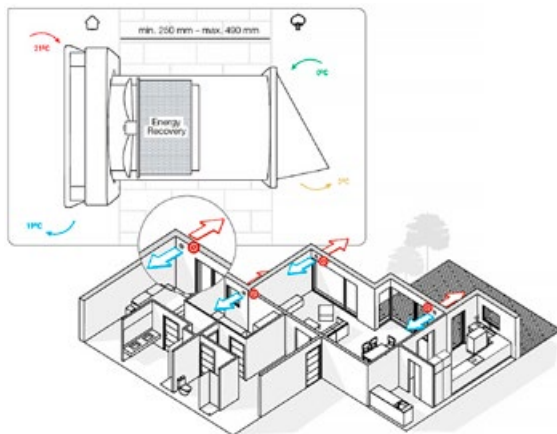


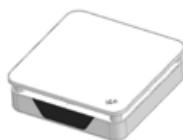
schéma větrání rodinného domu pomocí lokálních větracích jednotek s regenerací tepla NARAH 160 (decentrální větrací systém)



AIRSENS RF (příslušenství)



BOOSTOVÉ tlačítko RF (příslušenství)



MASTER
případně napojení
na protokol ModBus



schéma možného zapojení jednotek NARAH 160 s dalším příslušenstvím v jedné sestavě

VZT jednotky se zpětným získáváním tepla

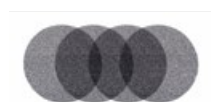
Příslušenství



montážní tubus o délce 700 mm pro stavby s větší tloušťkou zdi PULSE 160 T700



skrytý fasádní prvek pro sání a výfuk vzduchu PULSE 160-W



filtry řady G4/G4