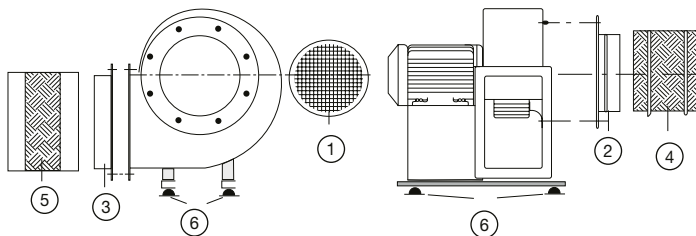


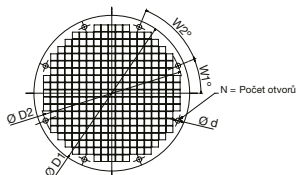
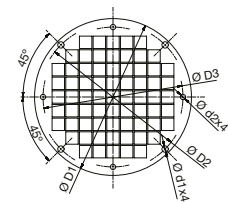
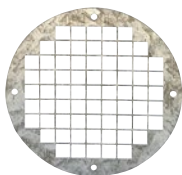
CMT, CMB – příslušenství



montážní rám není součástí dodávky,
minimální doporučená délka je C+D dle rozměrové tabulky

Typ CMB/CMT	1 ochranná mřížka na sání	2 příruba – sání	3 příruba – výtlak	4 pružná manžeta kruhová	5 pružná manžeta čtyřhranná	6 tlumiče vibrací (1 KSE = 4 úchyty)
120/50	KRJ-120	KBA-120	KBD-120	ACOPEL F400-112/160 N	KAD-120	–
140/50	KRJ-140	KBA-140	KBD-140	ACOPEL F400-125/160 N	KAD-140	–
160/60	KRJ-160	KBA-160	KBD-160	ACOPEL F400-160/160 N	KAD-160	–
180/75	KRJ-180	KBA-180	KBD-180	ACOPEL F400-180/160 N	KAD-180	–
200/60	KRJ-200	KBA-200	KBD-200/60	ACOPEL F400-200/160 N	KAD-200/60	–
200/80	KRJ-200	KBA-200	KBD-200/80	ACOPEL F400-200/160 N	KAD-200/80	–
225/90	KRJ-225	KBA-225	KBD-225	ACOPEL F400-224/160 N	KAD-225	–
250/100	KRJ-250	KBA-250	KBD-250	ACOPEL F400-250/160 N	KAD-250	–
280/115	KRJ-280	KBA-280	KBD-280	ACOPEL F400-280/160 N	KAD-280	–
315/130	KRJ-315	KBA-315	KBD-315	ACOPEL F400-315/160 N	KAD-315	výkon motoru ≤ 3 kW: KSE-45
355/145	KRJ-355	KBA-355	KBD-355	ACOPEL F400-355/160 N	KAD-355	výkon motoru ≥ 4 kW: KSE-70
400/165	KRJ-400	KBA-400	KBD-400	ACOPEL F400-400/160 N	KAD-400	–
450/185	KRJ-450	KBA-450	KBD-450	ACOPEL F400-450/160 N	KAD-450	–
500/205	KRJ-500	KBA-500	KBD-500	ACOPEL F400-500/160 N	KAD-500	–

11



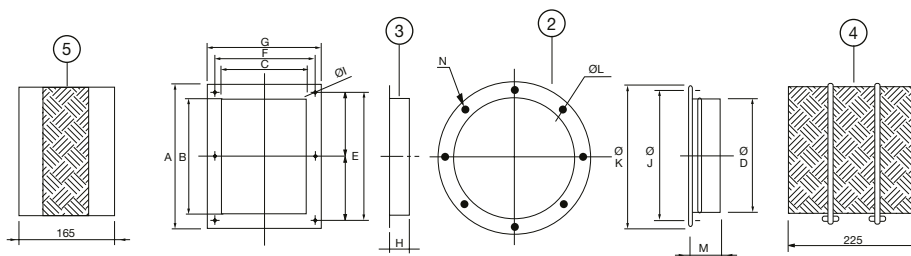
■ KRJ

Ochranná mřížka slouží jako ochrana proti dotyku a vniknutí cizích těles do ventilátoru.

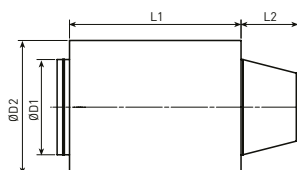
Typ CMT	Typ KRJ	D1	D2	D3	d1	d2
120	120	148	132	139	5	6
140	140	165	152	147	5	9

Typ CMT	Typ KRJ	D1	D2	d	N	W1°	W2°
160	160	200	180	7	8	0	45
180	180	242	210	7	4	0	90
200	200	254	230	7	4	0	90
225	225	278	256	9	8	22,5	45
250	250	305	282	9	8	22,5	45
280	280	346	320	9	8	22,5	45
315	315	380	354	9	8	22,5	45
355	355	420	394	9	8	22,5	45
400	400	462	438	9	8	22,5	45
450	450	514	485	9	8	22,5	45
500	500	564	535	9	8	22,5	45

Příslušenství



Typ	A	B	C	ØD	E	F	G	H	ØI	ØJ	ØK	ØL	M	N
120/50	118	87	75	112	105	92	106	40	5,5	132	150	5	65	4
140/50	147	107	83	125	128	105	123	40	7	152	170	5	65	4
160/60	172	122	103	160	148	128	153	40	7	180	205	7	65	4
180/75	192	142	118,5	180	170	145	168	40	9	210	244	7	65	4
200/60	158	108,5	102	200	135	128	152	45	9	230	255	7	65	4
200/80	212	162	134	200	188	160	183	45	9	230	255	7	65	4
225/90	279	219	143	224	256	180	203	45	10	256	280	9	65	8
250/100	313	253	168	250	290	205	228	45	10	282	306	9	65	8
280/115	363	303	183	280	340	220	243	50	10	320	348	9	65	8
315/130	383	323	203	315	360	240	263	50	11	354	382	9	65	8
355/145	343	283	231	355	318	266	291	50	11	394	422	9	65	8
400/165	404	324	254	400	370	300	334	55	11	438	464	9	65	8
450/185	444	364	288	450	404	328	368	55	11	485	515	9	65	8
500/205	544	454	319	500	500	365	409	60	11	535	565	9	65	8

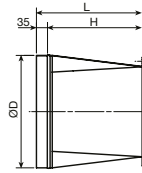
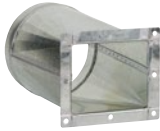


■ KMTA/KMTI

tlumič hluku pro ventilátory CMT (sání/výtlač)

Typ	L1	L2 (KMTA)	L2 (KMTI)	D1	D2
KMTA/KMTI-225	600	250	300	315	515
KMTA/KMTI-250	900	250	300	355	555
KMTA/KMTI-280	900	300	300	400	600
KMTA/KMTI-315	900	300	300	450	650
KMTA/KMTI-355	900	300	300	500	700
KMTA/KMTI-400	900	300	300	500	700
KMTA/KMTI-450	900	300	450	560	760
KMTA/KMTI-500	900	300	450	630	830

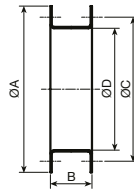
Příslušenství



KMBI

přechodový kus pro napojení kruhového potrubí na výtlak ventilátoru CMT

Typ	CMT	L	H	D
KMBI-120	120	235	200	125
KMBI-140	140	235	200	140
KMBI-160	160	235	200	160
KMBI-180	180	235	200	180
KMBI-200	200/60	335	300	200
KMBI-201	200/80	335	300	200
KMBI-225	225	335	300	225
KMBI-250	250	335	300	250
KMBI-280	280	335	300	280
KMBI-315	315	335	300	315
KMBI-355	355	335	300	355
KMBI-400	400	335	300	400
KMBI-450	450	485	450	450
KMBI-500	500	485	450	500

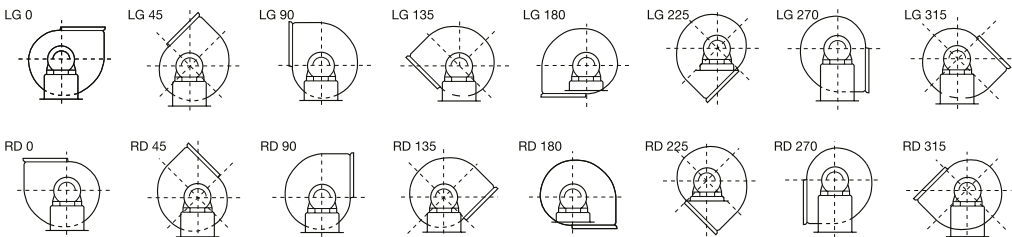


KMBD

dvojitá připojovací příruba na sání ventilátoru CMT

Typ	CMT	A	B	C	D
KMBD-120	120	150	60	132	112
KMBD-140	140	170	80	152	125
KMBD-160	160	205	80	180	160
KMBD-180	180	244	80	210	180
KMBD-200	200	255	80	230	200
KMBD-225	225	280	80	256	224
KMBD-250	250	306	80	282	250
KMBD-280	280	346	100	320	280
KMBD-315	315	382	100	354	315
KMBD-355	355	422	100	394	366
KMBD-400	400	464	100	438	400
KMBD-450	450	515	100	485	450
KMBD-500	500	565	100	535	500

Doplňující vyobrazení



LG 270 – standardní provedení, možnosti natočení skříňe (ventilátory) zobrazeny z pohledu na motor