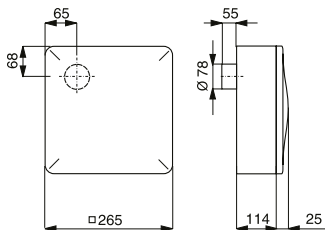


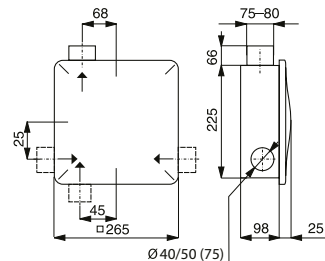
**dvouotáčkové  
pro trvalé větrání**



pro náročné interiéry



ECO-A na omítku



ECO-U H pod omítku a sací nástavec

## Technické parametry

### ■ Skříň

je z ABS, barva bílá RAL 9016. ECO-A má výtlaček směrem dozadu, průměr výtlačného hrdla je 78 mm. ECO-U má výtlaček dozadu (Z) nebo nahoru (H), pro potrubí s průměrem 75–80 mm. ECO-A F90 má výtlaček zadního vývodu pro průměr 100 mm. Na výtlačku je zpětná klapka. Montáž je na stěnu, pod omítkou nebo do podhledu. Čelní mřížka obsahuje filtr a tlumič hluku.

### ■ Oběžné kolo

je radiální s dopředně zahnutými lopatkami, nalisované na vnějším rotoru.

### ■ Motor

je asynchronní s vnějším rotorem, vysokou účinností a nízkou spotřebou. Motor má kuličková ložiska a je vybaven termopojistkou proti přehřetí, max. teplota okolí je 40°C. Krytí IPX5.

### ■ Svorkovnice

je přístupná po demontáži čelní mřížky ve skříni ventilátoru.

### ■ Regulace otáček

se provádí elektronickými regulátory. K dispozici jsou též dvourychlostní ventilátory ECO-U GL, ECO-A GL.

### ■ Montáž

u ECO-U se provádí pod omítkou nebo do podhledu, v horizontální i vertikální poloze. Nástavec pro odsávání vedlejších prostor lze podle potřeby umístit ze tří stran skříň, viz obrázek. Ventilátor se dodává sestavený, skříň je zakryta dočasným víkem proti znečištění a po montáži se nahradí čelní deskou, která je volně přiložena. Na zvláštní

objednávku lze dodat skříň, motor, ventilátor a čelní desku samostatně. Nepřesnost zazdění je možno vyrovnat pootočením čelní mřížky až o cca 10°. Montáž ECO-A se provádí na stěnu nebo na podhled.

### ■ Varianty

SILENT ECO-U 60/100 k dispozici varianty:

- Z provedení pod omítku, zadní vývod
  - H provedení pod omítku, horní vývod
  - GL Z provedení pod omítku, zadní vývod, dvouotáčkový
  - GL H provedení pod omítku, horní vývod, dvouotáčkový
  - F90 protipožární provedení (K 1.7)
- SILENT ECO-A 60/100 na omítku (jen zadní vývod) k dispozici varianty:
- GL provedení na omítku, dvouotáčkový
  - F90 protipožární provedení (K 1.7)

### ■ Příslušenství VZT

- ECO-U neobsahuje nástavec pro odsávání vedlejších prostor, nutno objednat samostatně.
- Nástavec 40/50 mm pro SILENT ECO-U nástavec pro odsávání vedlejších prostor
- Nástavec 78 mm pro SILENT ECO-U nástavec pro odsávání vedlejších prostor
- SILENT konzole pro upevnění do šachty
- SILENT ECO-U KP konzole pro upevnění do podhledu
- Jímka 100/75, 100/50 nástavec pro připojení talířového ventilu DN100 mm pro odsávání z druhé místnosti
- IT 100 talířový ventil (K 7.2)
- LG 100 venkovní plastová mřížka (K 7.1)
- PER 100 venkovní zpětná klapka (K 7.1)
- PT dveřní mřížka přívodní (K 7.1)
- Aluflex®, Semiflex®, Greyflex® flexibilní hadice (K 7.3)

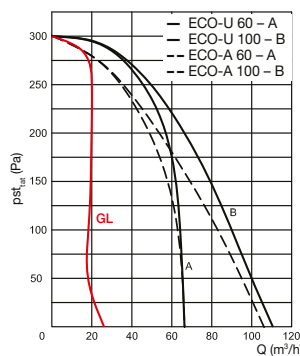
### ■ Příslušenství EL

- REB 1 regulátor otáček
- DT 3, ZN 708, ZN 715 doběh
- DT 4 programovatel. rozběh, doběh, cykly
- DT 3R časový spínač pro SILENT ECO GL
- NRS pevný doběh integrovaný (1 + 7 min)
- NRS/E nastavitelný doběh integrovaný (0–20 min)

### ■ Pokyny

Ventilátory jsou vhodné pro velmi náročné interiéry, architektonická řešení a pro odvod pachů přímo ze sanitární keramiky.

## Charakteristiky

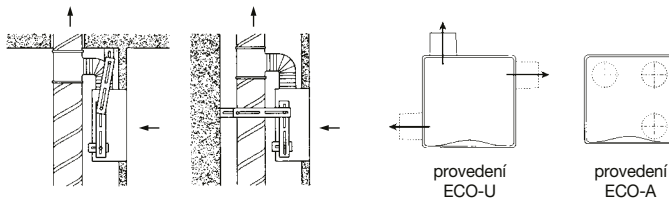
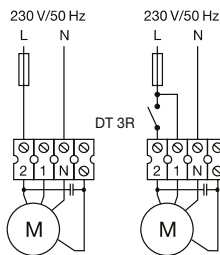


energy efficient  
system

Typ	otáčky [min <sup>-1</sup> ]	průtok (0 Pa) [m <sup>3</sup> /h]	výkon [W]	napětí [V]	max. teplota [°C]	potrubí Ø [mm]	akust. tlak* [dB(A)]	hmotnost [kg]	regulátor	doběhový spínač
SILENT ECO-U 60 H	1900/1150	67/27	11,2/4,8	230	40	82	36/24	2	REB 1	ZN 715, DT 3R
SILENT ECO-U 60 Z	1900/1150	66/27	11,2/4,5	230	40	82	37/24	2	REB 1	ZN 715, DT 3R
SILENT ECO-U 100 H	2500/1150	111/27	27,3/4,8	230	40	82	46/24	2	REB 1	ZN 715, DT 3R
SILENT ECO-U 100 Z	2500/1150	107/27	26,9/4,5	230	40	82	44/24	2	REB 1	ZN 715, DT 3R
SILENT ECO-A 60	2000/1200	66/27	11,2/4,5	230	40	82	37/24	2	REB 1	ZN 715, DT 3R
SILENT ECO-A 100	2550/1200	107/27	26,9/4,5	230	40	82	44/24	2	REB 1	ZN 715, DT 3R

Údaje za lomítkem platí pro nižší rychlost dvourychlostních typů (GL) – červená charakteristika, \* akustický tlak ve vzdálenosti 1 m ve volném poli.

Doplňující vyobrazení



12

ECO-U, ECO-A ECO-U GL, ECO-A GL  
typ GL je vhodný pro trvalé snížené větrání

příklad montáže ve stoupací šachtě  
pomocí konzol, rozměry konzol na dotaz

možné polohy výtačného hrdla

**ODSTRANĚNÍ ZÁPACHU  
NA WC**



plánovaný objemový průtok 111 m<sup>3</sup>/h  
2 ventilátory na podlaží

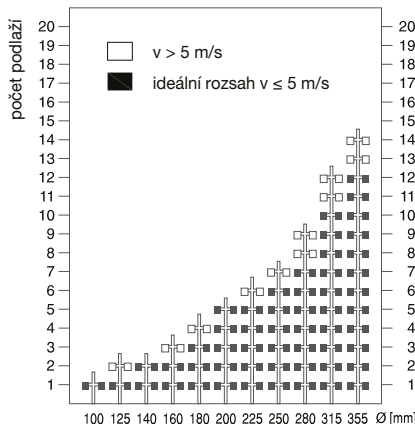
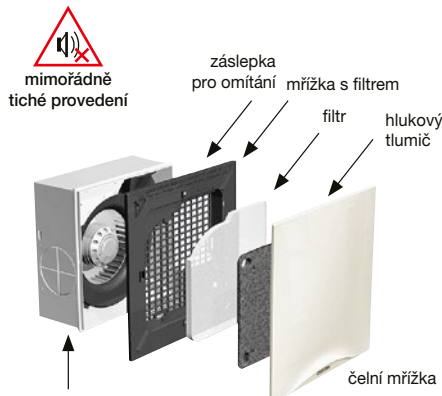
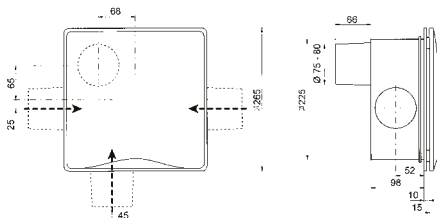
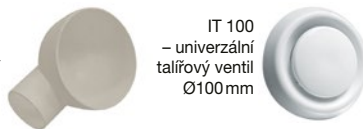


diagram pro určení průměru stoupacího potrubí podle ÖNM H 6036  
pro výpočet diagramu byl použit činitel soudobosti 100 %

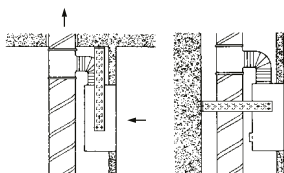


Možnost osazení nástavce 78 mm  
pro odsávání z vedlejšího prostoru, pomocí jímky 100/75  
a talířového ventilu nebo nástavce 40/50 mm pro odtah ze  
sanitární keramiky přes připojení k tomu určené výrobcem.

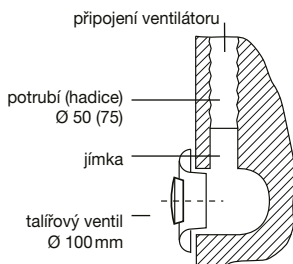
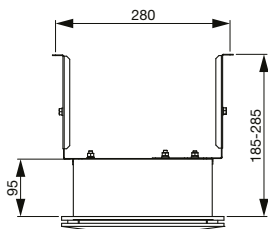
Jímka 100/75 a 100/50  
pro talířový ventil  
k odvětrání  
druhého prostoru



ECO-U se zadním vývodem, příklady osazení bočních  
sacích hrdel pro větrání ze sanitární keramiky, řešení  
snížuje potřebu větrání pro odstranění pachů



příklad montáže ve stoupací šachtě pomocí konzol, rozměry konzol na dotaz



#### ■ Montážní konzola SILENT

- polohově nastavitelná dvoudílná konzola, fixace pomocí šroubů a matic
- slouží k upevnění ventilátoru SILENT ECO-U (ventilátory jsou vybaveny protipožární skříňí) ve stoupacích šachtách nebo za zděnými či sádkartonovými příčkami
- rozměry odpovídají uvedeným ventilátorům

#### ■ Montážní konzola SILENT ECO-U KP

Montážní konzola pro upevnění do snížených podhledů.

- snadná instalace
- nastavitelná výška instalace 185–285 mm
- materiál pozink

#### ■ Jímka 100/50

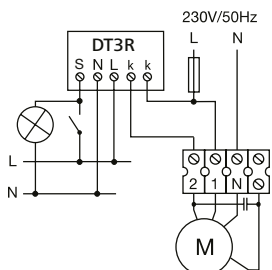
- pro talířový ventil k odvětrání druhého prostoru
- připojení k ventilátoru hadicí Ø 50 mm
- IT 100 – talířový ventil Ø 100 mm

#### ■ Jímka 100/75

- pro talířový ventil k odvětrání druhého prostoru
- připojení k ventilátoru hadicí Ø 75 mm
- IT 100 – talířový ventil Ø 100 mm



DT 3R po sejmutí krytu



k-k je beznapěťový kontakt

**DT 3R – přepínač snížené/trvalé větrání**

- přepínač sníženého a trvalého větrání u ventilátorů SILENT ECO-U, ECO-A GL
- v základním režimu pracuje ventilátor v nízkých otáčkách a zajišťuje základní trvalé větrání
- nastavitelná doba přepnutí na vyšší otáčky ventilátoru 2–20 minut
- optimalizace provětrávání obytných prostor nebo bytových komplexů
- jmenovité napětí 230 V/50 Hz
- max. proud 1 A
- plastové pouzdro lze umístit pod vypínač nebo dvěma vruty na stěnu
- LED dioda indikuje sepnutý stav
- rozměry (mm) 47 x 42 x 22 (Š x V x H)

12

**NRS – časové relé**



Integrované časové relé s pevnou dobou rozběhu a doběhu.

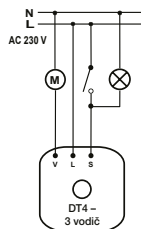
- max. induktivní zátěž 0,8 A (160 W)
- maximální provozní teplota +60 °C
- zpoždění 1 minuta
- doběh 7 minut

**NRS/E – časové relé**

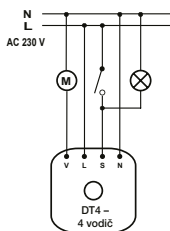
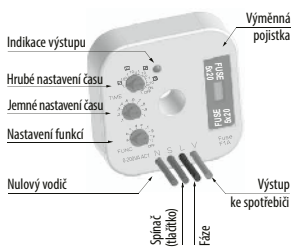


Integrované časové relé s nastavitelnou dobou rozběhu a doběhu.

- max. induktivní zátěž 0,8 A (160 W)
- maximální provozní teplota +60 °C
- zpoždění 0–3 minuty
- doběh 1–20 minut



DT 4 – třívodičový pro výkony 12–100 VA



DT 4 – čtyřvodičový pro výkony 5–100 VA

### Provozní přípojovací konektory

Ventilátory SILENT ECO-U, ECO-A jsou vybaveny provozními konektory, které umožňují jednoduchým způsobem vyjmout ventilátorový díl ze skříně, aniž by bylo nutné odpojovat přívodní kabel.

Uvedené opatření je výhodné zejména v případě, kdy se nejdříve zadívá instalační krabice a čistá montáž s kompletací ventilátorového dílu se provádí před předáním zařízení investorovi.



Silent ECO-U, ECO-A – provozní přípojovací konektor

### Nastavení funkcí

**Funkce a** – výstup odčasuje při sepnutí spínače. Každým dalším stiskem (max. 5x) se doba sepnutí zvyšuje, dlouhým sepnutím ( $t > 2s$ ) se výstup vypne.



**Funkce b** – po sepnutí spínače výstup sepne, odčasuje až po rozepnutí tlačítka.



**Funkce c** – výstup sepne a odčasuje až po rozepnutí tlačítka.



**Funkce d** – výstup pravidelně spíná v nastavených intervalech.



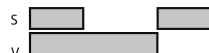
**Funkce e** – zpožděné sepnutí výstupu po sepnutí spínače a zpožděné vypnutí po jeho rozepnutí.



**Funkce f** – po zapnutí napájení výstup sepne se zpožděním. Stav trvá až do vypnutí napájení.



**Funkce g** – stiskem tlačítka výstup sepne, dalším stiskem vypne. Nezáleží na délce stisku tlačítka. Potenciometrem lze nastavit zpoždění reakce tlačítka.



**Funkce h** – stiskem tlačítka výstup sepne a odčasuje. Dalším stiskem výstup rozezne, pokud k němu dojde před odčasováním.



**Funkce i** – výstup pravidelně spíná v nastavených intervalech. Cyklovač začíná mezerou.



### DT 4 – programovatelný doběhový spínač

- nastavitelný čas 0,1 s až 10 hodin
- jmenovité napětí 230 V/50 Hz
- max. proud 0,4 A induktivní zátěž
- teplota okolí 0–50 °C
- devět funkčních režimů
- je vestavěn v plastovém pouzdru, které lze umístit pod vypínač
- krytí IP40
- rozměry (mm) 51 x 51 x 12 (Š x V x H)

Nastavení zpoždění rozběhu (doběhu), cyklického spínání ventilátorů v sociálních zařízeních. Lze použít ke zpoždění vypnutí ventilátoru při vychlazování elektrických ohřivačů, k blokování kontaktů snímačů tlaku (sledování provozu ventilátorů) při rozběhu a doběhu.