

Typ	$\varnothing A$ [mm]	$\varnothing B$ [mm]	L [mm]
KI, KIC 080	78	115	55
KI, KIC 100	95	137	55
KI, KIC 125	115	164	60
KI, KIC 150	138	202	60
KI, KIC 160	148	212	60
KI, KIC 200	203	248	60

technische Parameter

Das KI-Ventil besteht aus Stahl und ist pulverbeschichtet. Das KIC-Ventil besteht aus Edelstahl. Das Teller Ventil hat eine Schaumstoffabdichtung, die zusammen mit dem Montagering für eine perfekte Abdichtung sorgt. Das Ventil wird durch Drehen der Scheibe eingestellt und die Verriegelung erfolgt mit einer Kontermutter. Der Einbau ist aus verzinktem Stahl und gehört zum Lieferumfang des Teller Ventils.

- zur Luftversorgung
- geeignet für den Einsatz in Büros, Gebäuden usw.
- Deckenmontage
- gute Einstellparameter
- schnelle und einfache Installation
- einfache Messung des Luftstroms

Montage

Der Montagering wird mit einer Schraube oder Niete am Rohr befestigt. Die Befestigung des Ventils erfolgt durch „Schrauben“, bei dem die Vorsprünge am Teller Ventil in das Gewinde im Montagering passen.

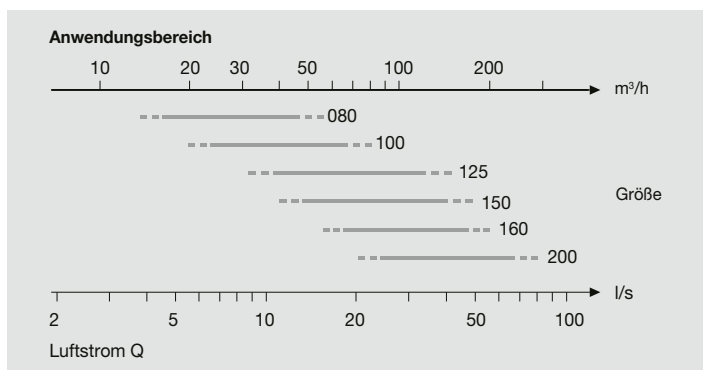
Messung und Regulation

Die Durchflussregulierung erfolgt durch Drehen der zentralen Scheibe, wodurch sich das Einstellmaß mit [mm] ändert. Die Luftstrommessung erfolgt durch Messung der Druckdifferenz mit einem separaten Messrohr. Mehr Informationen siehe Strömungsdiagramme.

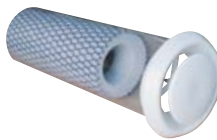
Erläuterungen

Das Teller Ventil KI ist in lackierter Ausführung (RAL 9010). Das Teller Ventil KIC ist in chromglänzender Ausführung.

Ergänzendes Bild

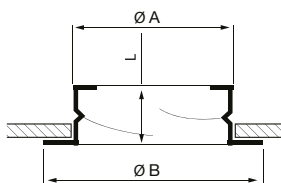


SGD – Telefonschalldämpfer



- ein Steckschalldämpfer, der einfach hinter dem Teller Ventil in das Rohr gesteckt wird
- begrenzt die Übertragung von Sprachbandfrequenzen
- es ist geeignet für sanitäre Einrichtungen, für Büros usw., überall dort, wo es zu unerwünschter Geräuschübertragung durch Rohre kommt
- erhältlich in den Größen DN 100, 125, 150 und 160mm

Befestigungsring



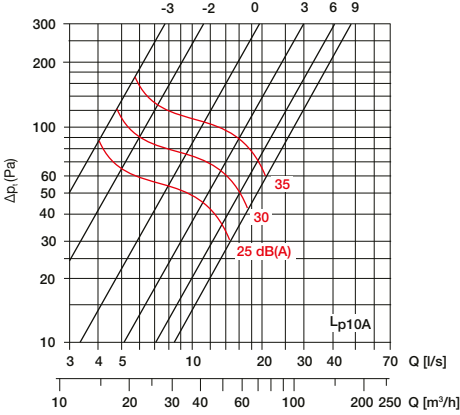
Typ	$\varnothing A$ [mm]	$\varnothing B$ [mm]	L [mm]
080	79	118	50
100	98	125	50
125	123	150	50
150	148	176	50
160	159	185	50
200	198	225	50

KI, KIC – Zuluft-Tellerventil aus Metall

Eigenschaften

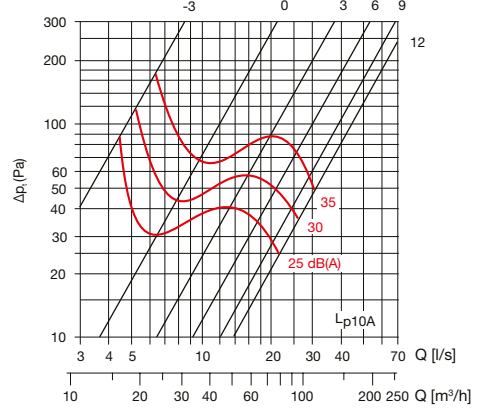
KI, KIC 080

Regulierung (mm)



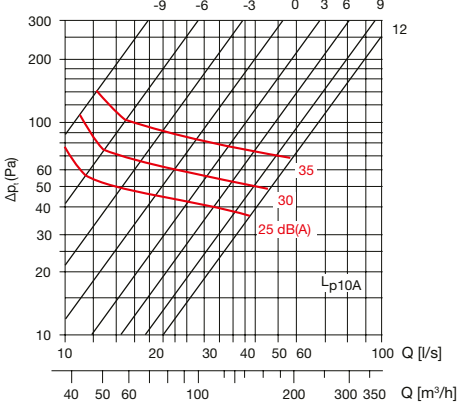
KI, KIC 100

Regulierung (mm)



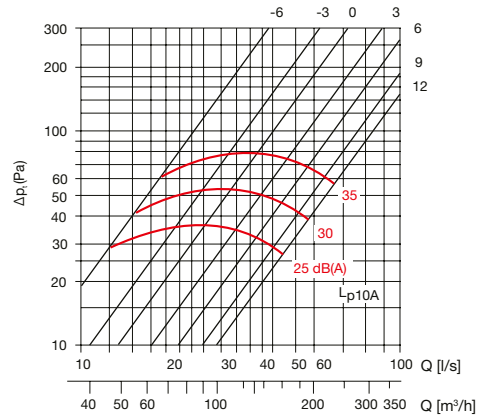
KI, KIC 125

Regulierung (mm)



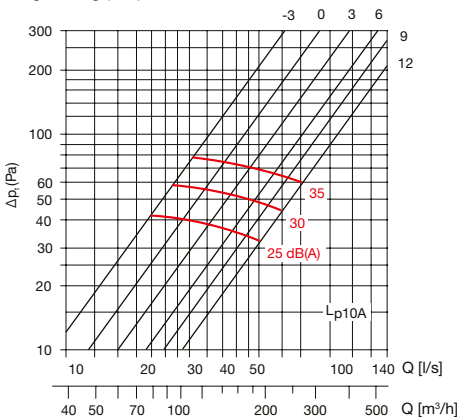
KI, KIC 150

Regulierung (mm)



KI, KIC 160

Regulierung (mm)



KI, KIC 200

Regulierung (mm)

