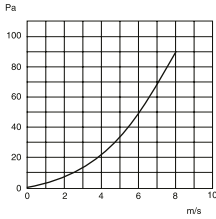
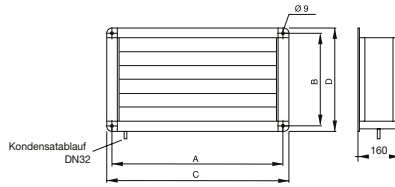
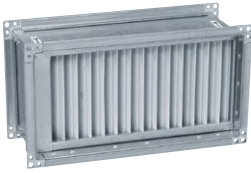


ITA – zusätzlicher Tropfenabscheider



Typ	für Ventilatoren IRB/IRT	Rohrabmessung	[mm]				Gewicht [Kg]
			A	B	C	D	
ITA 200/40-20	200	400x200	420	220	440	240	4,00
ITA 225/50-25	225	500x250	520	270	540	290	5,00
ITA 250/50-30	250	500x300	520	320	540	340	6,00
ITA 285/60-30	285	600x300	620	320	640	340	7,00
ITA 315/60-35	315	600x350	620	370	640	390	7,20
ITA 355/70-40	355	700x400	720	420	740	440	9,00
ITA 400/80-50	400	800x500	820	520	840	540	11,70
ITA 450/100-50	450	1000x500	1020	520	1040	540	13,50

Technische Parameter

ITA – zusätzlicher Tropfenabscheider

- dient der Abscheidung von Kondensattropfen hinter dem Luftkühler
- Einsatz nach Rücksprache mit unserer technischen Abteilung bei Luftgeschwindigkeiten über 4 m/s
- passend für DIRECT AIR Montagegeräte
- die Abscheiderwanne ist über die Geruchskappe mit dem Abflussrohr verbunden
- maximale Temperaturbeständigkeit von 130 °C

Ergänzendes Bild



Unterseitenansicht an den Tropfenabscheider mit dem Stutzen für Kondensatablauf