

DFR-N – Wirbel Anemostat mit Düsen



Typ	DFR-N-SR	DFR-N-SS
DFR-N 600	•	•

PQZ-EKO / PQZI-EKO Anschlusskästen

	Stutzen				
AxA [mm]	Ø [mm]	PQZ-V EKO RE-S	PQZI-V EKO RE-S	PQZ-H EKO RE-S	PQZI-H EKO RE-S
600 x 600	248	•	•	•	•

technische Parameter

Ausführung

Wirbel Anemostat mit verstellbaren Düsen.

Konstruktion

Anemostaten sind aus Stahlblech mit weißer Einbrennfarbe (RAL 9010), Düsen sind weiß (RAL 9010), aus ABS-Kunststoff.

Installation

Anemostaten sind für den Einbau in die Decke zur Luftzufuhr vorgesehen. Installationshöhe 2,6-4,1 m.

Montage

Befestigung des Anemostaten über seitliche Schrauben oder über die zentrale Schraube und Montagewinkel.

Zubehör

Anschlusskästen aus verzinktem Stahlblech, Standard oder isoliert. Die Kästen sind standardmäßig mit einer Regelklappe, einem Lochblech und einer Halterung zur Befestigung der Anemostatplatte ausgestattet.

Bestellcode

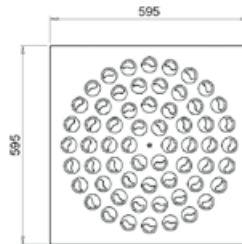
DFR - N 600 SR

1 2

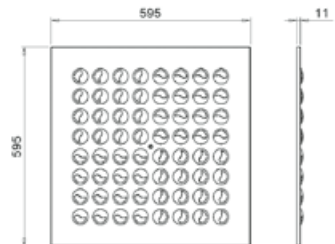
- 1 – Größe des Anemostaten (600)
- 2 – SR – Ausführung mit kreisförmiger Düsenverteilung, insgesamt 60 Düsen auf der Platte
- SS – Ausführung mit quadratischer Düsenverteilung, insgesamt 64 Düsen auf der Platte

PQZ / PQZI Anschlusskästen

	Stutzen				
AxA [mm]	Ø [mm]	PQZ-V RE-S	PQZI-V RE-S	PQZ-H RE-S	PQZI-H RE-S
600 x 600	248	•	•	•	•



DFR-N-SR



DFR-N-SS

72

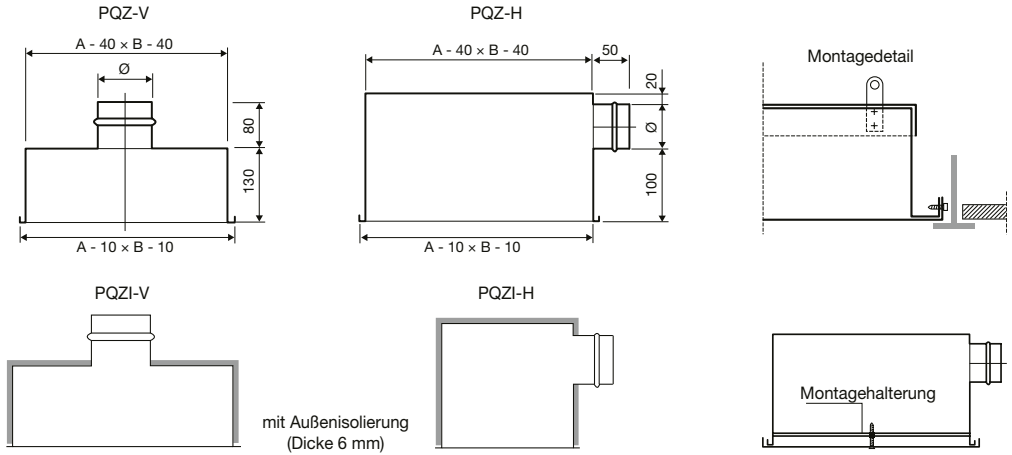
Typ	A _v [m²]	Q [m³/h]		L _{wa} [dB(A)]		X _{0,20} [m]		Δp, [Pa]	
		min	max	min	max	min	max	min	max
DFR-N-SR 600	0,0155	170	390	20	36	1,7	4,8	10	50
DFR-N-SS 600	0,0165	180	420	20	35	2,3	6,2	10	50

Erläuterungen:

- Q [m³/h] Luftstrom
- A_v [m²] freie Austrittsfläche
- Δp, [Pa] Gesamtdruckverlust
- L_{wa} [dB(A)] Schalleistung
- X_{0,20} [m] Luftstrombereich zum Erreichen einer angenehmen Luftgeschwindigkeit im Wohngebiet von 0,20 m/s

DFR-N – Wirbel Anemostat mit Düsen

Anschlusskästen PQZ / PQZI



■ Bestellcode

Anschlusskästen PQZ / PQZI

PQZ - V 6 0 0 RE - S

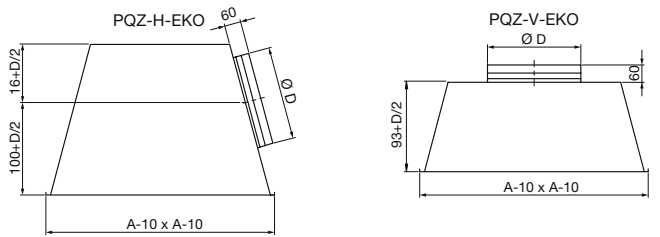
- | | | | | |
|---|---|---|---|---|
| 1 | 2 | 3 | 4 | 5 |
|---|---|---|---|---|
- 1 – Ausführung
PQZ – Standard
PQZI – mit äußerer Isolierung 6 mm
 - 2 – Anschluss
V – vertikal
H – horizontal
 - 3 – dimensionale Reihe von Kästen
 - 4 – RE – Regelklappe (Zuluft/Abluft)
 - 5 – S – Lochblech (Zuluft)

Anschlusskästen PQZ-EKO / PQZI-EKO

PQZ - V - EKO 6 0 0 RE - S

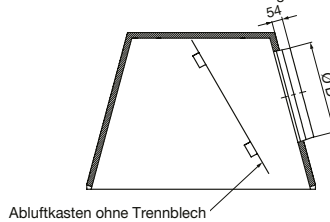
- | | | | | |
|---|---|---|---|---|
| 1 | 2 | 3 | 4 | 5 |
|---|---|---|---|---|
- 1 – Ausführung
PQZ – Standard
PQZI – mit Mirelon-Außenisolierung
PQZX – mit Armaflex-Außenisolierung
 - 2 – Anschluss
V – vertikal
H – horizontal
 - 3 – dimensionale Reihe von Kästen
 - 4 – RE – Regelklappe (Zuluft/Abluft)
 - 5 – S – Lochblech (Zuluft)

Anschlusskästen PQZ-H-EKO / PQZ-V-EKO



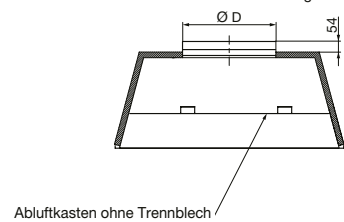
PQZI-H-EKO
PQZX-H-EKO

mit 6 mm Außenisolierung

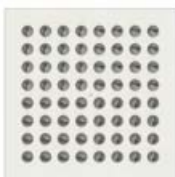


PQZI-V-EKO
PQZX-V-EKO

mit 6 mm Außenisolierung



Ergänzendes Bild



DFR-N-SS