

LSD-R – Linearauslass mit Rotationsdeflektor



Schlitzenanzahl	Länge [mm]	LSD-R 10	LSD-R 20	PBL-R	PBLI-R
1	800	•	•	•	•
	1 000	•	•	•	•
	1 500	•	•	•	•
	2 000	•	•	•	•
2	800	•	•	•	•
	1 000	•	•	•	•
	1 500	•	•	•	•
	2 000	•	•	•	•
3	800	•	•	•	•
	1 000	•	•	•	•
	1 500	•	•	•	•
4	800	•	•	•	•
	1 000	•	•	•	•
	1 500	•	•	•	•
	2 000	•	•	•	•

technische Parameter

Ausführung

Linearauslass mit Rotationsdeflektor.

Konstruktion

Die Auslässe sind standardmäßig aus Aluminium, der Deflektor aus schwarzem (RAL 9005) Polypropylen. Einbrennlackierung in RAL-Grundtönen gegen Aufpreis, weitere Farbvarianten auf Anfrage. Abweiser in weiß (RAL 9003) auf Anfrage.

Installation

Linearauslässe sind für den Einbau in die Decke zur Zu-, und Abluft vorgesehen. Installationshöhe 2,6 – 4,0 m.

Montage

mit Schrauben an der Vorderseite des Auslasses oder Montage in einem Anschlusskasten mit Federn oder Montagewinkeln.

Zubehör

Anschlusskästen aus verzinktem Stahlblech, Standard oder isoliert. Das Verbindungsset wird resultieren. Halterung, Federn.

Bestellcode

Linearauslass

LSD-R 10-1-1000 RAL9010

1 – Ausführung

10 – Ausführung ohne Deflektor

20 – Ausführung mit Deflektor

2 – Anzahl der Schlitze des Anemostats

3 – Länge (800, 1000, 1500, 2000 mm)

4 – Farbe

ohne Angabe - transparent eloxiert

RAL 9010, 9016, 7035 oder auf Anfrage

Anschlusskasten

PBL-R 1-1-1000 1

1 – Ausführung

PBL-R – Standard

PBLI-R – mit 6 mm Außenisolierung

2 – Anzahl der Schlitze des Anemostats

3 – Länge des Anemostats

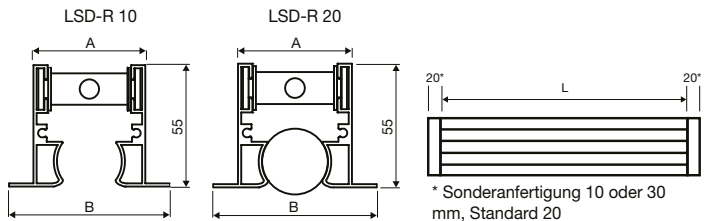
4 – Anschluss des Anemostats an

den Anschlusskasten

1 – mit CM-Federn

2 – mit CVL-Montagewinkeln

Abmessungen



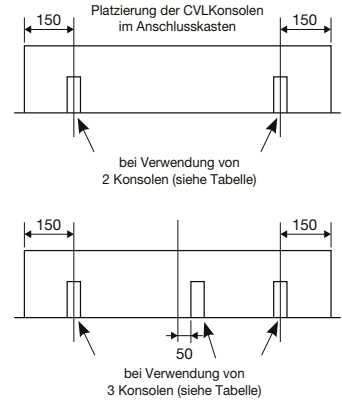
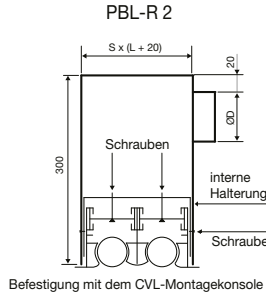
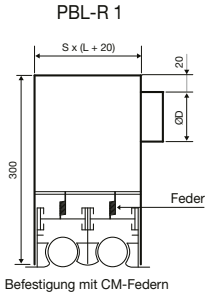
* Sonderanfertigung 10 oder 30 mm, Standard 20

Schlitzenanzahl	Länge L [mm]	Anzahl und Durchmesser der Anschlussstutzen [mm]	A [mm]	B [mm]	S [mm]	Montagekonsolen-Anzahl CVL**	Federn-Anzahl CM**
1	800	1 × 98	39	56	43	2	2
	1000	1 × 98					
	1500	2 × 98					
	2000	3 × 98					
2	800	1 × 148	77	94	81	2	4
	1000	2 × 148					
	1500	3 × 148					
	2000	4 × 148					
3	800	1 × 198	115	132	119	2	4
	1000	2 × 198					
	1500	3 × 198					
	2000	4 × 198					
4	800	2 × 198	153	170	157	2	4
	1000	2 × 198					
	1500	3 × 198					
	2000	4 × 198					

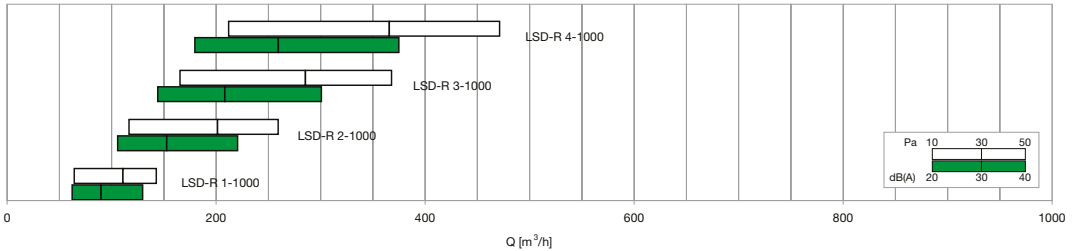
** Zubehör ist nicht im Lieferumfang des Linearauslaufs enthalten

LSD-R – Linearauslass mit Rotationsdeflektor

Anschlusskästen



schnelle Konstruktionstabelle



Die Parameter für die anderen Längen ergeben sich durch eine einfache Rechnung: Wir teilen den erforderlichen Durchfluss durch die Länge des Auslaufs in Metern und sehen diesen errechneten Wert in der Tabelle nach, also für eine Länge von 1500 mm (1,5 m) und geforderten Volumenstrom von 450 m³/h entnehmen wir die Daten in der Tabelle für $Q = 450 / 1,5 = 300 \text{ m}^3/\text{h}$.

Typ	A _k [m ²]	Q [m ³ /h]		L _{wa} [dB(A)]		X _{0,25} [m]		Δp,* [Pa]	
		min	max	min	max	min	max	min	max
LSD-R 1-1000	0,00620	60	140	-	42	3,3	7,7	10	50
LSD-R 2-1000	0,01240	120	260	23	44	4,3	9,4	10	50
LSD-R 3-1000	0,01860	170	370	24	46	4,8	10,4	10	50
LSD-R 4-1000	0,02480	210	470	24	46	5,0	11,1	10	50

* ohne Anschlusskästen und Deflektor

Erläuterungen:

Q [m³/h] – Luftstrom

A_k [m²] – freie Austrittsfläche

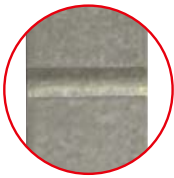
Δp_t [Pa] – Gesamtdruckverlust

L_{wa} [dB(A)] – Schallleistung

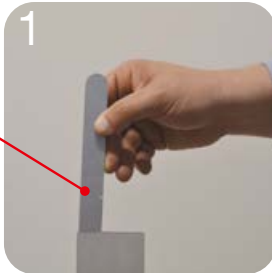
X_{0,25} [m] – Luftstrombereich zum Erreichen einer angenehmen Luftgeschwindigkeit im Wohngebiet von 0,25 m/s

Ergänzendes Bild

Spleißergebnisse mit dem CC-Spleißset



Verbindungsloch



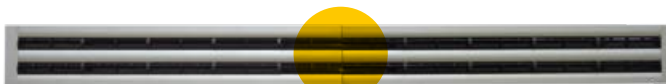
1
führen Sie die Verlängerung in das Verbindungsloch ein



2
mit einem Hammer 10-15 mm tief eintreiben



3
beide Steckdosen verbinden



Verbindungs-
punkt

Zubehör

CVL
Montagekonsolen



CM
Feder



CG
Haken
für Anschlusskasten
PBL 1



CC
Anschlusset
2-tlg

