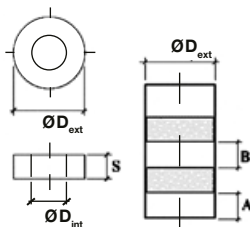
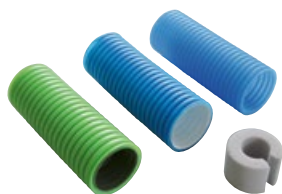


## SGD mini 75 – přeslechový tlumič hluku a regulátor průtoku

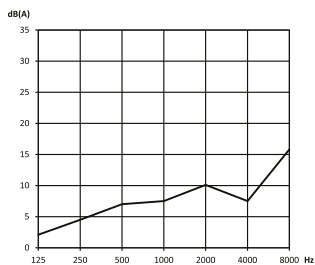


$D1$  = průměr potrubí  
 $A$  = minimální vzdálenost od distribučního elementu  
 $B$  = minimální vzdálenost mezi dvěma tlumiči SGD mini 75

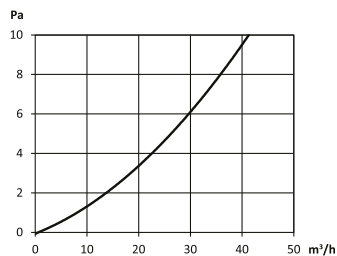
- přeslechový tlumič hluku vhodný pro zvýšení vložného útlumu přívodních prvků s malým vnitřním průměrem
- lze použít pro snížení emitovaného hluku z potrubních rozvodů systému ED Flex®.
- lze také použít pro zaregulování průtoku v potrubních rozvodech
- vyroben ze speciální tlumicí pěny s velmi dobrými útlumovými parametry
- několik clonek za sebou = jednoduchý tlumič hluku
- přívod  $A=50-350$  mm,  $B=2x \varnothing D1$ , odvod  $A=0-50$  mm,  $B=1x \varnothing D1$



Typ	$\varnothing D_{ext}$	$\varnothing D_{int}$	S
SGD 75	70	30	50



vložný útlum



tlaková ztráta