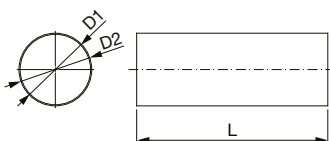


Umlaufsystem der Luftverteilung – rund

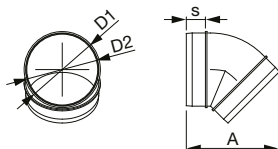
UK-PP – Rundrohr



- UK-PP-100/350, UK-PP-100/1000, UK-PP-125/350, UK-PP-125/1000, UK-PP-150/1000
- PVC-Material
- Betriebstemperatur -15 °C bis +60 °C

Typ	D1 [mm]	D2 [mm]	L [mm]	Gewicht [kg]
UK-PP-100/350	100	103	350	0,233
UK-PP-100/1000	100	103	1000	0,664
UK-PP-125/350	125	128	350	0,355
UK-PP-125/1000	125	128	1000	1,015
UK-PP-150/1000	150	154	1000	1,330

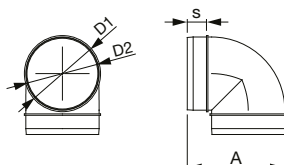
UK-OSP – 45°-Bögen



- UK-OSP-100/45, UK-OSP-125/45
- Material zähes Polystyrol (weiß)
- Betriebstemperatur -15 °C bis +60 °C

Typ	D1 [mm]	D2 [mm]	A [mm]	s [mm]	Gewicht [kg]
UK-OSP-100/45	99	96	126	26	0,060
UK-OSP-125/45	124	121	150	30	0,102

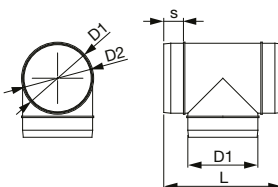
UK-OSP – 90°-Bögen



- UK-OSP-100/90, UK-OSP-125/90, UK-OSP-150/90
- Material zähes Polystyrol (weiß)
- Betriebstemperatur -15 °C bis +60 °C

Typ	D1 [mm]	D2 [mm]	A [mm]	s [mm]	Gewicht [kg]
UK-OSP-100/90	99	96	126	26	0,070
UK-OSP-125/90	124	121	150	30	0,140
UK-OSP-150/90	149	146	184	30	0,190

UK-OBJ – T-Stücke

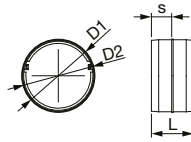


- UK-OBJ-100/100, UK-OBJ-125/125, UK-OBJ-150/150
- Material zähes Polystyrol (weiß)
- Betriebstemperatur -15 °C bis +60 °C

Typ	D1 [mm]	D2 [mm]	L [mm]	s [mm]	Gewicht [kg]
UK-OBJ-100/100	99	96	168	26	0,120
UK-OBJ-125/125	124	121	197	30	0,174
UK-OBJ-150/150	149	146	222	30	0,220

Umlaufsystem der Luftverteilung – rund

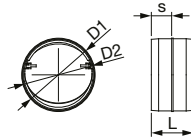
UK-SP - spojky



- UK-SP-100,
UK-SP-125,
UK-SP-150
- Material zähes Polystyrol (weiß)
- Betriebstemperatur -15 °C bis +60 °C

Typ	D1 [mm]	D2 [mm]	L [mm]	s [mm]	Gewicht [kg]
UK-SP-100	99	96	58	26	0,038
UK-SP-125	124	121	62	30	0,052
UK-SP-150	149	146	62	30	0,070

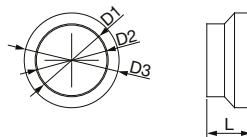
UK-SPK – Kupplungen mit Rückschlagklappe



- UK-SPK-100,
UK-SPK-125,
UK-SPK-150
- Material zähes Polystyrol (weiß)
- Betriebstemperatur -15 °C bis +60 °C

Typ	D1 [mm]	D2 [mm]	L [mm]	s [mm]	Gewicht [kg]
UK-SPK-100	99	96	58	26	0,045
UK-SPK-125	124	121	62	30	0,070
UK-SPK-150	149	146	62	30	0,100

UK-PRO – Übergangsstücke



- UK-PRO-125/100,
UK-PRO-150/125
- Material zähes Polystyrol (weiß)
- Betriebstemperatur -15 °C bis +60 °C

Typ	D1 [mm]	D2 [mm]	D3 [mm]	L [mm]	Gewicht [kg]
UK-PRO-125/100	99	96	129	60	0,040
UK-PRO-150/125	124	121	153	60	0,042