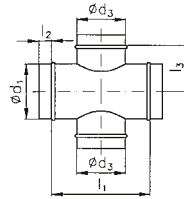
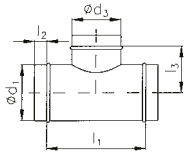


Segmentbeschlüge

OBJ 90° – einseitiger Abzweig, OBD 90° – zweiseitig



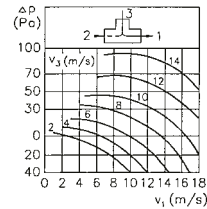
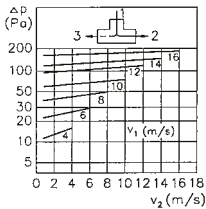
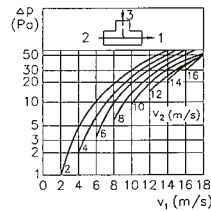
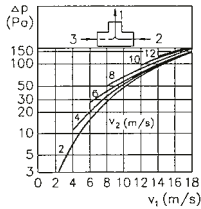
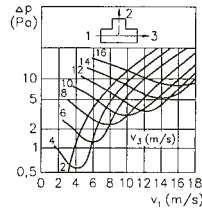
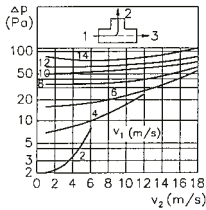
Auf Wunsch mit Flanschen.

Bestellung:

$d_1 = 315$ mm; $d_3 = 160$ mm

„OBJ 90° 315/160 – Einseitiger Abzweig“

Ab $\phi 500$ nur nach vorheriger Rücksprache mit dem Hersteller möglich. Die angegebenen Gewichte sind nur Richtwerte.



Segmentbeschläge

d₁-d₃ [mm]	80-80	100-80	100-100	112-80	112-100	112-112	125-80	125-100	125-112	125-125	140-80	140-100
l₁ [mm]	170	170	190	170	190	200	170	190	200	215	170	190
l₂ [mm]	40	40	40	40	40	40	40	40	40	40	40	40
l₃ [mm]	85	95	95	100	100	100	110	110	110	110	115	115
m [kg]	0,5	0,6	0,6	0,6	0,7	0,7	0,7	0,8	0,8	0,9	0,8	0,9

d₁-d₃ [mm]	140-112	140-125	140-140	160-80	160-100	160-112	160-125	160-140	160-160	180-80	180-100	180-112
l₁ [mm]	200	215	240	170	190	200	215	240	260	170	190	200
l₂ [mm]	40	40	40	40	40	40	40	40	40	40	40	40
l₃ [mm]	115	115	120	125	125	125	125	130	130	135	135	135
m [kg]	0,9	1,0	1,1	0,9	1,0	1,0	1,1	1,2	1,3	1,0	1,1	1,1

d₁-d₃ [mm]	180-125	180-140	180-160	180-180	200-80	200-100	200-112	200-125	200-140	200-160	200-180	200-200
l₁ [mm]	215	240	260	280	170	190	200	215	240	260	280	330
l₂ [mm]	40	40	40	40	40	40	40	40	40	40	40	40
l₃ [mm]	135	140	140	140	145	145	145	145	150	150	150	165
m [kg]	1,2	1,3	1,4	1,5	1,1	1,2	1,3	1,4	1,5	1,6	1,7	1,9

d₁-d₃ [mm]	224-80	224-100	224-112	224-125	224-140	224-160	224-180	224-200	224-224	250-80	250-100	250-112
l₁ [mm]	170	190	200	215	240	260	280	330	355	170	190	200
l₂ [mm]	40	40	40	40	40	40	40	40	40	60-40	60-40	60-40
l₃ [mm]	160	160	160	160	165	165	165	180	180	170	170	170
m [kg]	1,2	1,4	1,5	1,6	1,8	1,9	2,0	2,1	2,2	1,5	1,6	1,7

d₁-d₃ [mm]	250-125	250-140	250-160	250-180	250-200	250-224	250-250	280-80	280-100	280-112	280-125	280-140
l₁ [mm]	215	240	260	280	330	355	380	170	190	200	215	240
l₂ [mm]	60-40	60-40	60-40	60-40	60-40	60-40	60	60-40	60-40	60-40	60-40	60-40
l₃ [mm]	170	170	175	175	190	190	190	185	185	185	185	190
m [kg]	1,8	2,0	2,1	2,2	2,5	2,6	2,8	1,7	1,8	1,9	2,0	2,2

d₁-d₃ [mm]	280-160	280-180	280-200	280-224	280-250	280-280	315-80	315-100	315-112	315-125	315-140	315-160
l₁ [mm]	260	280	330	355	380	430	170	190	200	215	240	260
l₂ [mm]	60-40	60-40	60-40	60-40	60	60	60-40	60-40	60-40	60-40	60-40	60-40
l₃ [mm]	190	190	205	205	205	215	205	205	205	205	210	210
m [kg]	2,3	2,5	2,8	2,9	3,2	3,5	2,2	2,4	2,5	2,7	2,9	3,1

d₁-d₃ [mm]	315-180	315-200	315-224	315-250	315-280	315-315	355-100	355-112	355-125	355-140	355-160	355-180
l₁ [mm]	280	330	355	380	430	465	190	200	215	240	260	280
l₂ [mm]	60-40	60-40	60-40	60	60	60	80-40	80-40	80-40	80-40	80-40	80-40
l₃ [mm]	210	225	225	225	235	235	225	225	225	230	230	230
m [kg]	3,3	3,7	3,9	4,2	4,6	4,9	2,7	2,9	3,0	3,3	3,5	3,7

d₁-d₃ [mm]	355-200	355-224	355-250	355-280	355-315	355-355	400-100	400-112	400-125	400-140	400-160	400-180
l₁ [mm]	330	355	380	430	465	525	190	200	215	240	260	280
l₂ [mm]	80-40	80-40	80-60	90-60	80	80	80-40	80-40	80-40	80-40	80-40	80-40
l₃ [mm]	245	245	245	255	255	265	245	245	245	250	250	250
m [kg]	4,1	4,4	4,7	5,2	5,6	6,1	3,3	3,5	3,7	4,0	4,2	4,4

* ...bevorzugte Abmessungen

Segmentbeschläge

d₁-d₃ [mm]	400-200	400-224	400-250	400-280	400-315	400-355	400-400	450-125	450-140	450-160	450-180	450-200
l₁ [mm]	330	355	380	430	465	525	570	215	240	260	280	330
l₂ [mm]	80-40	80-40	80-60	80-60	80-60	80	80	80-40	80-40	80-40	80-40	80-40
l₃ [mm]	265	265	265	275	275	285	285	270	275	275	275	290
m [kg]	4,9	5,2	5,6	6,1	6,5	7,1	7,8	4,1	4,4	4,7	5,0	5,5

d₁-d₃ [mm]	450-224	450-250	450-280	450-315	450-355	450-400	450-450	500-125	500-140	500-160	500-180	500-200
l₁ [mm]	355	380	430	465	525	570	620	215	240	260	280	330
l₂ [mm]	80-40	80-60	80-60	80-60	80	80	80	80-40	80-40	80-40	80-40	80-40
l₃ [mm]	290	290	300	300	310	310	310	295	300	300	300	315
m [kg]	5,8	6,3	6,8	7,3	8	8,7	9,3	4,5	4,9	5,2	5,5	6,1

d₁-d₃ [mm]	500-224	500-250	500-280	500-315	500-355	500-400	500-450	500-500	560-200	560-224	560-250	560-280
l₁ [mm]	355	380	430	465	525	570	620	680	300	355	380	430
l₂ [mm]	80-40	80-60	80-60	80-60	80	80	80	80	80-40	80-40	80-60	80-60
l₃ [mm]	315	315	325	325	335	335	335	340	345	245	345	355
m [kg]	6,5	6,9	7,6	8,1	8,8	9,6	10,3	11,1	6,8	7,2	7,7	8,4

d₁-d₃ [mm]	560-315	560-355	560-400	560-450	560-500	560-560	630-200	630-224	630-250	630-280	630-315	630-400
l₁ [mm]	465	525	570	620	680	740	330	355	380	430	465	570
l₂ [mm]	80-60	80	80	80	80	80	100-40	100-40	100-60	100-60	100-60	100-80
l₃ [mm]	355	365	365	365	370	370	280	380	380	390	390	400
m [kg]	9,0	9,8	10,7	11,5	12,6	13,2	8,9	9,4	10,1	11,0	11,9	14

d₁-d₃ [mm]	630-500	630-630	710-250	710-315	710-400	710-500	710-630	710-710	800-250	800-280	800-315	800-355
l₁ [mm]	680	810	38	465	570	680	810	890	380	430	465	525
l₂ [mm]	100-80	100	100-60	100-60	100-80	100-80	100	100	100-60	100-60	100-60	100-80
l₃ [mm]	405	405	420	430	440	445	445	445	465	475	475	485
m [kg]	16,2	18,6	11,9	13,8	16,3	18,8	21,6	23,6	13,4	14,6	15,5	17

d₁-d₃ [mm]	800-400	800-450	800-500	800-560	800-630	800-800
l₁ [mm]	570	620	680	740	810	980
l₂ [mm]	100-80	100-80	100-80	100-80	100	100
l₃ [mm]	485	485	490	490	490	490
m [kg]	18,3	19,6	21,1	22,6	24,3	28,6

Armaturen ab Ø 500 können nur mit PR-Flansch gefertigt werden, Lieferung nur nach vorheriger Absprache.

* ...bevorzugte Abmessungen