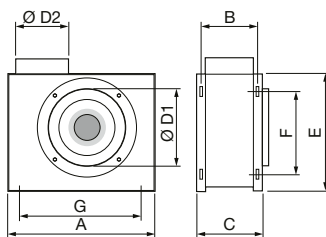


12



ErP conform

Typ	A	B	C	Ø D1	Ø D2	E	F	G
CKB 800 N	408	163	183	198	148	338	265	295
CKB 1500 N	469	193	213	248	198	419	346	355

## Technické parametry

### ■ Skříň

je vyrobena z ocelového plechu, povrchová úprava je epoxidovým lakem. Ve výtláčném hrdle je zpětná klapka. K ventilátoru lze dodat rozváděcí komory z pozinku PLENUM, které jsou hlukově izolované a umožňují připojení až 7 potrubí nebo ohebných vzduchovodů Sonoflex® na straně sání ventilátoru. Nepoužitá sací hrdla je nutno zaslepit koncovým krytem DFL.

### ■ Oběžné kolo

je radiální s dopředu zahnutými lopatkami, vyrobené je z plastu (CKB 800 N) nebo z ocelového pozinkovaného plechu (CKB 1500 N). Oběžné kolo je dynamicky a staticky vyvážené.

### ■ Motor

je asynchronní, s kotvou nakrátko, s rozběhovým kondenzátorem a s tepelnou ochranou. Maximální provozní teplota je 70 °C, třída izolace F, krytí IP44.

### ■ Elektrické připojení

Z ventilátoru je vyveden 3-žilový kabel, svorkovnice není v dodávce.

### ■ Regulace otáček

se provádí elektronickými nebo transformátorymi regulátory změnou napětí.

### ■ Montáž

horizontálně i vertikálně, s ohledem na životnost ložisek přednostně s osou motoru v horizontální poloze. Ventilátor může být dodán se sací skříni PLENUM, kterou je nutno při montáži na ventilátor přitlačit tak, aby se ventilátorová skříň zamáčkla do pěnového těsnění v drážce sací skříň. PLENUM se na ventilátor CKB-N připevňuje pomocí samořezných šroubů, spára mezi ventilátorem a skříni se vyplní neutrálním silikonovým nebo akrylátovým těsnicím tmelem. Ventilátory CKB-N se montují přes odpružené úhelníky ISA na stěnu nebo přes izolátory chvění KSE na pevnou podložku.

### ■ Příslušenství VZT

- PLENUM 800, 1500 sací skříň
- LG venkovní plast. mřížka (K 7.1)
- PER venkovní žaluziová klapka (K 7.1)
- FRESH přívodní prvek čerstvého vzduchu s automatickou termostatickou regulací průtoku vzduchu v závislosti na venkovní teplotě (K 7.2)
- EAK elektr. ovládaný ventil odvodní (K 7.1)
- IT, KO talířové ventily (K 7.2)
- PT dveřní mřížka přívodní K 7.1)
- Aluflex®, Sonoflex®, Termoflex®, Greyflex®, Semiflex® flexohadice (K 7.3)
- Tvarovky stříška, odbočka, oblouk (K 7.3)

### ■ Příslušenství EL

- REB, REV regulátory otáček (K 8.1)
- DT doběhové spínače (K 8.2)
- SQA čidlo kvality vzduchu (K 8.2)
- HIG 2 prostorový hygrostat (K 8.2)
- RTR 6721 prostor. termostat (K 8.2)

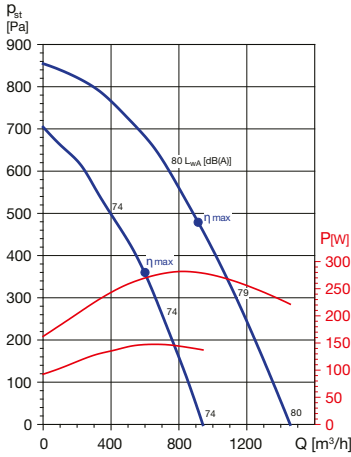
### ■ Pokyny

Ventilátory jsou určeny jako centrální odvětrání pro rodinné domky, sociální zařízení, kanceláře a menší provozovny. Výhodně lze při instalaci do podhledu použít flexohadice a talířové ventily. Ventilátory lze použít ve spojení s čidlem SQA pro odvětrání společenských místností.

Typ	otáčky [min <sup>-1</sup> ]	průtok (0 Pa) [m <sup>3</sup> /h]	výkon [W]	napětí [V]	proud [A]	max. teplota [°C]	akust. tlak* [dB(A)]	hmotnost [kg]	regulátor	doběhový spínač
CKB 800 N	2680	940	147	230	0,6	70	60	8	REB 2,5; REV 1,5	DT 3
CKB 1500 N	2730	1460	282	230	1,2	70	65	14	REB 2,5; REV 1,5	DT 8-R

\* akustický tlak ve vzdálenosti 1,5 m ve volném akustickém poli

**Charakteristiky**



**Vysvětlivky - graf:**

$p_{st}$  statický tlak v Pa  
 $Q$  objem vzduchu v  $m^3/h$   
 suchý vzduch 20 °C, tlak vzduchu 760 mmHg

Měřeno v souladu s normami ISO 5801 a AMCA 210-99. Hladiny hluku uvedené ve výkonnových křivkách jsou hladiny akustického výkonu  $L_{wa}$  [dB(A)].

**Vysvětlivky – tabulka:**

- MC kategorie měření
- EC kategorie energetické účinnosti
- VSD regulace otáček: součást dodávky
- SR specifický poměr
- $\eta$  [% ] celková účinnost
- N účinnost
- [kW] výkon na hřídeli
- [ $m^3/h$ ] průtok vzduchu
- [Pa] statický tlak
- [RPM] otáčky za minutu

Typ	MC	EC	VSD	SR	$\eta$ [%]	N	[kW]	[ $m^3/h$ ]	[Pa]	[RPM]
800 N	D	total	ne	1	47,0	66,2	0,147	596	418	2616
1500 N	D	total	ne	1	47,8	64,1	0,281	914	530	2594

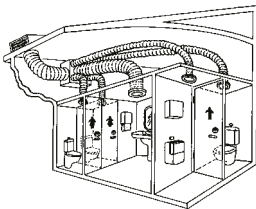
**Doplňující vyobrazení**



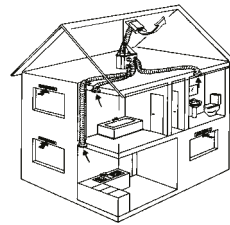
CKB PLENUM – sací komora s hlukovou izolací, nepoužitá hrdla se zaslepí koncovým krytem DFL



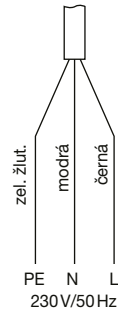
zpětná klapka ve výtlačném hrdle



příklad použití ventilátoru



příklad použití ventilátoru



**Příslušenství**



**LG** plastové bílé nebo hnědé venkovní a vnitřní mřížky s okapničkou nebo bez



**EAK** vnitřní elektricky ovládaný odvodní ventil, zpoždění otevření cca 45 sekund



**PT** dveřní mřížka pro přívod vzduchu



**VK, PER** plastové venkovní klapy v provedení bílém nebo hnědém, s okapničkou nebo bez



**IT** univerzální (přívodní i odvodní) talířový ventil



**SQA** elektronické prostorové čidlo kvality vzduchu



**FRESH** přívodní prvek čerstvého vzduchu s termostatickou regulací



**Flexohadice** různého provedení a odolnosti



**HIG, HYG** elektronické nebo mechanické hygrometry