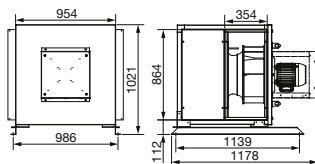
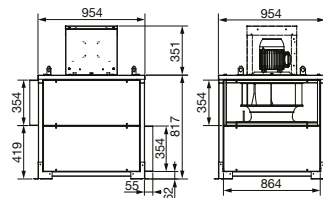


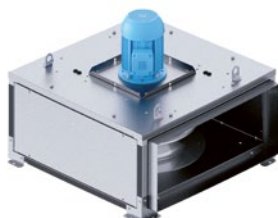
ILHT CC



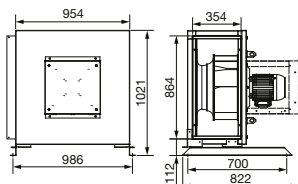
montáž s motorem v horizontální poloze



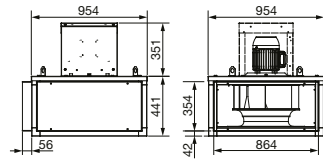
montáž s motorem ve vertikální poloze



ILHT MV



montáž s motorem v horizontální poloze



montáž s motorem ve vertikální poloze

Technické parametry

Skříň

Rám ventilátoru je z hliníkových profilů, panely z ocelového galvanicky pozinkovaného plechu. Na skříni je revizní víko, po jeho demontáži je přístupné oběžné kolo.

Oběžné kolo

ventilátoru je radiální s dozadu zahnutými lopatkami, vyrobeno je z galvanicky pozinkovaného ocelového plechu. Je staticky a dynamicky vyváženo.

Motor

je asynchronní s kotvou nakrátko. Motory mají izolaci třídy F a pracovní teplotu -40 až +120 °C. Uzávěřená kulíčková ložiska s tukovou náplní na dobu životnosti. Krytí IP55.

Svorkovnice

je standardně umístěna na skříni přírubového motoru. Připojení kabelu je možné po sejmutí víka svorkovnice.

Montáž

v libovolné poloze ventilátoru, s ohledem na revizní činnost přednostně s osou motoru svisle nebo vodorovně. Při použití krytu motoru je ventilátor vhodný i pro venkovní montáž.

Regulace otáček

se provádí frekvenčními měniči.

Směr otáčení

je označen na skříni nálepenou šipkou. Směr otáčení je po uvedení do provozu nutno zkontrolovat, při opačném směru otáčení je nutno změnit pořadí fáze.

Varianty

- **MV** standardní provedení
- **CC** integrované sací plenum

Příslušenství VZT

- **ILSH 560 MV, CC** montážní rám (K. 7.1)
- **ILTI 560 MV, CC** stříška ventilátoru (K. 7.1)
- **ILBR 560** volná příruba (K. 7.1)
- **ILBC 560** hrdlo (K. 7.1)
- **ILTM 560** kryt motoru (K. 7.1)
- **ILRC 560** přechod (K. 7.1)
- **ILAR 560** pružná spojka (K. 7.1)
- **ACOPEL F400 560 N** pružná spojka na kruhové potrubí (K. 7.1)
- **ILVV, ILHV 560** výfukový kus (K. 7.1)
- **ILPL 560** připojovací box (K. 7.1)
- **KSE-PAVZ-80 SH 60** silentbloky, 4ks (K. 7.1)

Příslušenství EL

- **VFKB, VFTM, VFVN** frekv. měniče (K. 8.1)
- **AIRSENS** čidla kvality vzduchu (K. 8.2)
- **TDP** tlakové spínače (K. 8.2)
- **RTR** prostorový termostat (K. 8.2)
- **HYG, HIG** hygrostaty (K. 8.2)

Pokyny

Ventilátory jsou vzhledem k vyšší pracovní teplotě (120 °C) a výkonnové charakteristice vhodné pro náročnější aplikace (profesionální kuchyně, průmysl). Pokud je ventilátor provozován v režimu odvod tepla a kouře je regulace otáček nepřipustná a bezpečnostní ochrana např. termokontakty musí být vyřazeny.

Upozornění

Ventilátory jsou dodávány bez namontovaných přírub, krytu motoru, rámu a silentbloků. Tyto elementy je třeba objednat samostatně (viz příslušenství).



schválení EN 12101-3

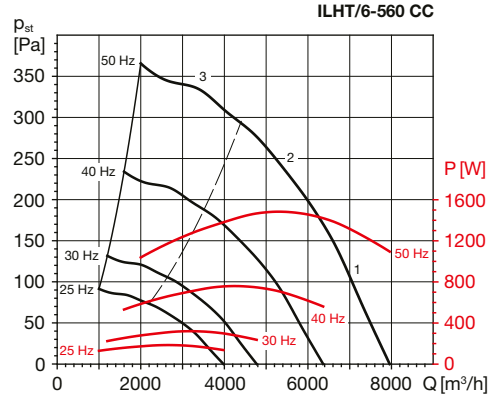
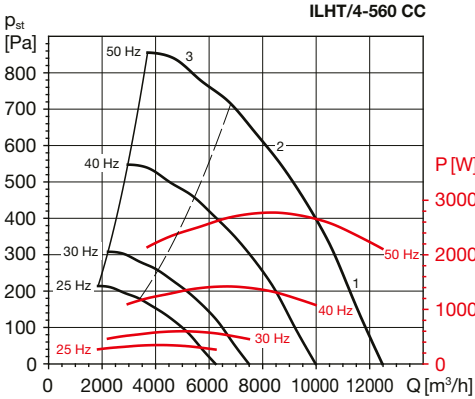


trvalý provoz

Typ	otáčky [min ⁻¹]	příkon [kW]	napětí [V]	proud [A]	průtok (0 Pa) [m ³ /h]	max. teplota [°C]	akust. tlak* [dB(A)]	hmotnost [kg]	regulátor
ILHT/4-560 CC	1440	2,2	230/400	7,9/4,6	12470	120	69/58/72	159	VFVN-020-3L-6
ILHT/6-560 CC	930	0,75	230/400	3,4/1,9	7960	120	60/49/63	159	VFVN-020-3L-3
ILHT/4-560 MV	1450	2,2	230/400	7,9/4,6	12900	120	69/58/72	111	VFVN-020-3L-6
ILHT/6-560 MV	940	0,75	230/400	3,4/1,9	8300	120	60/49/63	111	VFVN-020-3L-3

* akustický tlak měřen ve vzdálenosti 1,5 m ve volném akustickém poli v pracovním bodě 2 výkonové charakteristiky (sání / do okolí / výtlak)

Charakteristiky



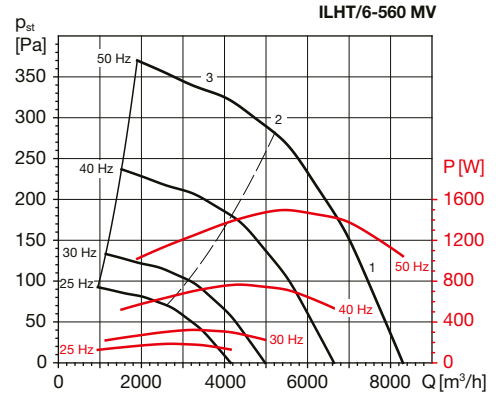
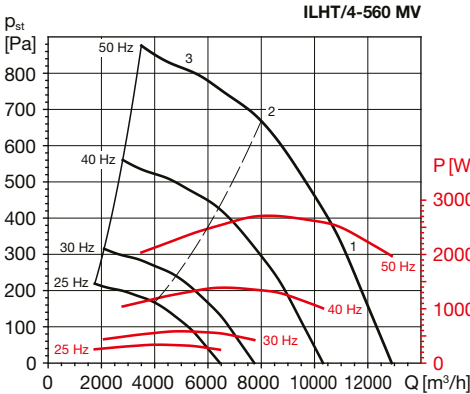
Akustický výkon L_{WA} v oktávných pásmech v [dB(A)]

prac. bod	63	125	250	500	1000	2000	4000	8000	L_{WAtot}	
sání	1	58	76	75	73	80	78	75	69	85
	2	57	73	72	74	79	77	73	67	83
	3	63	79	75	74	78	74	70	65	84
výtlač	1	60	81	82	80	83	80	78	73	89
	2	59	79	79	77	82	79	76	70	87
	3	63	79	80	78	81	77	73	67	86
do okolí	1	47	66	67	64	69	66	62	55	74
	2	46	62	64	64	68	65	60	53	73
	3	52	68	67	65	67	62	57	51	73

Akustický výkon L_{WA} v oktávných pásmech v [dB(A)]

prac. bod	63	125	250	500	1000	2000	4000	8000	L_{WAtot}	
sání	1	49	68	66	64	71	70	66	61	76
	2	48	64	63	65	70	69	64	59	75
	3	55	70	66	65	69	66	61	57	75
výtlač	1	51	72	73	71	74	71	69	64	80
	2	50	70	70	69	73	70	67	61	78
	3	54	70	71	69	72	68	64	58	78
do okolí	1	38	57	59	55	60	58	53	46	65
	2	37	53	56	56	59	57	51	44	64
	3	43	59	58	56	58	54	48	42	65

17



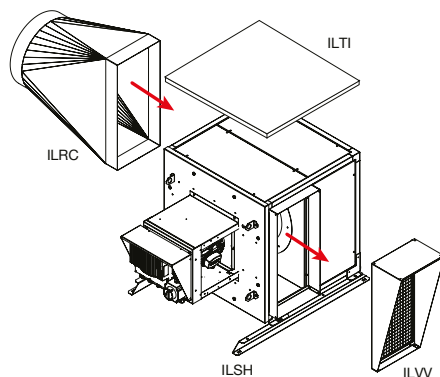
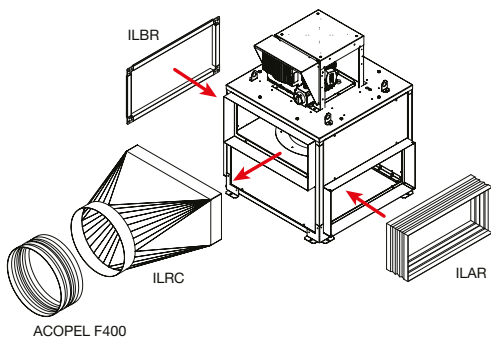
Akustický výkon L_{WA} v oktávných pásmech v [dB(A)]

prac. bod	63	125	250	500	1000	2000	4000	8000	L_{WAtot}	
sání	1	58	76	75	73	80	78	75	69	85
	2	57	73	72	74	79	77	73	67	83
	3	63	79	75	74	78	74	70	65	84
výtlač	1	60	81	82	80	83	80	78	73	89
	2	59	79	79	77	82	79	76	70	87
	3	63	79	80	78	81	77	73	67	86
do okolí	1	47	66	67	64	69	66	62	55	74
	2	46	62	64	64	68	65	60	53	73
	3	52	68	67	65	67	62	57	51	73

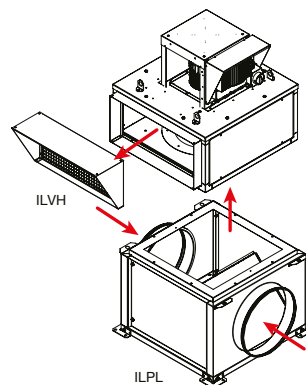
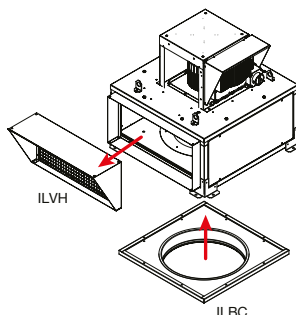
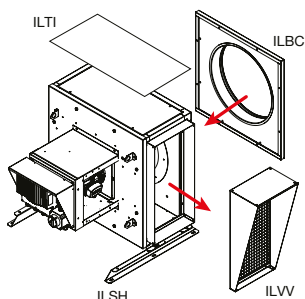
Akustický výkon L_{WA} v oktávných pásmech v [dB(A)]

prac. bod	63	125	250	500	1000	2000	4000	8000	L_{WAtot}	
sání	1	49	68	66	64	71	70	66	61	76
	2	48	64	63	65	70	69	64	59	75
	3	55	70	66	65	69	66	61	57	75
výtlač	1	51	72	73	71	74	71	69	64	80
	2	50	70	70	69	73	70	67	61	78
	3	54	70	71	69	72	68	64	58	78
do okolí	1	38	57	59	55	60	58	53	46	65
	2	37	53	56	56	59	57	51	44	64
	3	43	59	58	56	58	54	48	42	65

Doplňující vyobrazení



příslušenství – provedení CC

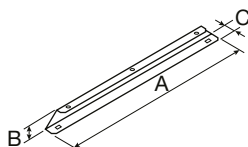


příslušenství – provedení MV

Příslušenství EL

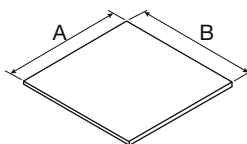
**REB Ecowatt**
regulátor otáček**TDP D**
diferenční tlakový
snímač**AIRSENS**
Inteligentní samostatná
prostorová čidla CO₂, RH
a VOC**CONTROL Ecowatt
Basic**
regulátor otáček pro
ventilátory Ecowatt**RTR**
prostorové termostaty**HIG, HYG**
hygrostaty

Poznámka: použití příslušenství EL pro požární větrání vždy dle ověřené projektové dokumentace nebo se informujte.

Příslušenství VZT

ILSH MV, CC

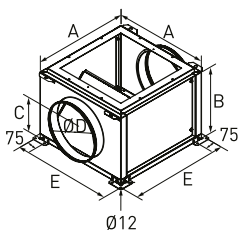
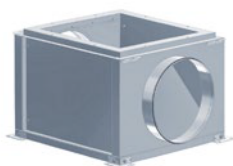
- montážní konzola
- pro motor v horizontální poloze

Typ	MV			CC		
	A [mm]	B [mm]	C [mm]	A [mm]	B [mm]	C [mm]
ILSH 355	668	50	35	852	50	35
ILSH 400	668	50	35	926	50	35
ILSH 450	668	50	35	1052	50	35
ILSH 500	762	50	35	1101	50	35
ILSH 560	762	50	35	1201	50	35
ILSH 630	762	50	35	1245	50	35
ILSH 710	968	50	35	1387	50	35
ILSH 800	968	65	35	1441	65	35


ILTI MV, CC

- stříška pro venkovní použití
- pro motor v horizontální poloze

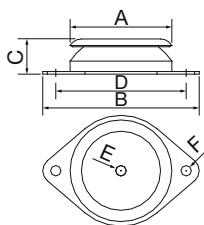
Typ	MV		CC	
	A [mm]	B [mm]	A [mm]	B [mm]
ILTI 355	658	391	658	636
ILTI 400	731	425	731	721
ILTI 450	812	453	812	790
ILTI 500	890	485	890	828
ILTI 560	985	504	985	859
ILTI 630	1098	550	1098	953
ILTI 710	1226	610	1226	1112
ILTI 800	1368	674	1368	1164


ILPL

- plenum box se 2 hrdly
- na sání
- pro provedení MV

Typ	A [mm]	B [mm]	C [mm]	D [mm]	E [mm]	hmot. [kg]
ILPL 355	622	448	238	355	662	21
ILPL 400	694	498	260	400	734	25
ILPL 450	774	555	289	450	814	30
ILPL 500	852	675	349	560	892	37
ILPL 560	948	755	389	630	988	60
ILPL 630	1060	805	441	630	1100	81
ILPL 710	1188	885	481	710	1228	99

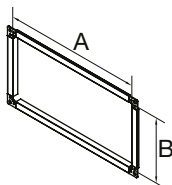
ILHB, ILHT – příslušenství



■ KSE-PAVZ

- silentbloky
- 4 ks

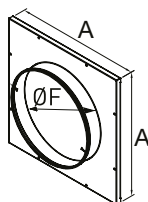
Typ	velikost ILHB / ILHT	A [mm]	B [mm]	C [mm]	D [mm]	Ø E [mm]	Ø F [mm]
KSE-PAVZ-60 SH 75	355-450	60	90	24	76	M6	6,2
KSE-PAVZ-80 SH 60	500-630	80	120	27	100	M8	8,2
KSE-PAVZ-150 SH 60	710, 800	150	214	39	182	M14	12,2



■ ILBR

- příruba

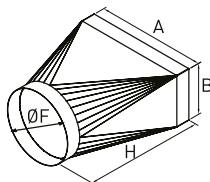
Typ	A [mm]	B [mm]
ILBR 355	559	263
ILBR 400	631	297
ILBR 450	711	326
ILBR 500	768	338
ILBR 560	864	354
ILBR 630	977	403
ILBR 710	1104	462
ILBR 800	1248	488



■ ILBC

- kruhové hrdlo na sání
- pro provedení MV

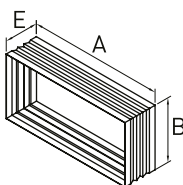
Typ	A [mm]	F [mm]
ILBC 355	559	400
ILBC 400	631	450
ILBC 450	711	500
ILBC 500	768	560
ILBC 560	864	630
ILBC 630	977	710
ILBC 710	1104	800
ILBC 800	1248	900



■ ILRC

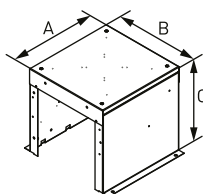
- přechod na kruhové potrubí
- na výtlak

Typ	A [mm]	B [mm]	F [mm]	H [mm]
ILRC 355	559	266	400	670
ILRC 400	631	300	450	670
ILRC 450	711	329	500	670
ILRC 500	768	341	560	670
ILRC 560	864	357	630	670
ILRC 630	977	406	710	670
ILRC 710	1104	465	800	670
ILRC 800	1248	491	900	670

ILHB, ILHT – příslušenství

ILAR

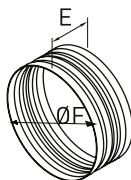
- pružná manžeta

Typ	A [mm]	B [mm]	E [mm]
ILAR 355	559	266	160
ILAR 400	631	300	160
ILAR 450	711	329	160
ILAR 500	768	341	160
ILAR 560	864	357	160
ILAR 630	977	406	160
ILAR 710	1104	465	160
ILAR 800	1248	491	160


ILTM

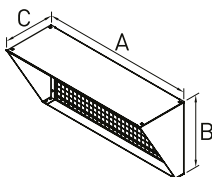
- kryt motoru
- pro motor v horizontální poloze

Typ	A [mm]	B [mm]	C [mm]
ILTM 355 - 450	340	325	305
ILTM 500 - 630	415	475	355
ILTM 710, 800	510	465	450


ACOPEL F400 N

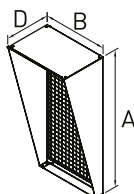
- pružná manžeta kruhová

Typ	E [mm]	F [mm]
ACOPEL 355 N	160	400
ACOPEL 400 N	160	450
ACOPEL 450 N	160	500
ACOPEL 500 N	160	560
ACOPEL 560 N	160	630
ACOPEL 630 N	160	710
ACOPEL 710 N	160	800
ACOPEL 800 N	160	900


ILVH

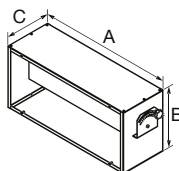
- ochranná mřížka výtaku

Typ	A [mm]	B [mm]	C [mm]
ILVH 355	559	263	197
ILVH 400	631	297	216
ILVH 450	711	326	233
ILVH 500	768	338	240
ILVH 560	864	354	250
ILVH 630	977	403	278
ILVH 710	1104	462	311
ILVH 800	1248	488	328


ILVV

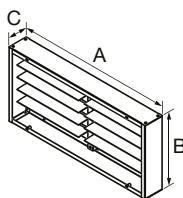
- ochranná mřížka výtaku

Typ	A [mm]	B [mm]	D [mm]
ILVV 355	559	263	194
ILVV 400	631	297	213
ILVV 450	711	326	234
ILVV 500	768	338	249
ILVV 560	864	354	275
ILVV 630	977	403	305
ILVV 710	1104	462	340
ILVV 800	1248	488	378

**IJKH**

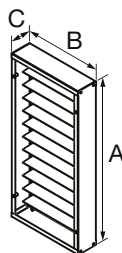
- univerzální regulační klapka
- slouží k regulování soustavy
- certifikace F400(120)

Typ	A [mm]	B [mm]	C [mm]
IJKH 355	559	263	224
IJKH 400	631	297	247
IJKH 450	711	326	245
IJKH 500	768	338	256
IJKH 560	864	354	267
IJKH 630	977	403	302
IJKH 710	1104	462	343
IJKH 800	1248	488	361

**ICAH**

- samotížná zpětná klapka
- certifikace F400(120)

Typ	A [mm]	B [mm]	C [mm]
ICAH 355	559	263	80
ICAH 400	631	297	80
ICAH 450	711	326	80
ICAH 500	768	338	80
ICAH 560	864	354	80
ICAH 630	977	403	80
ICAH 710	1104	462	80
ICAH 800	1248	488	80

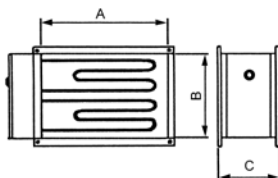
**ICAV**

- samotížná zpětná klapka
- certifikace F400(120)

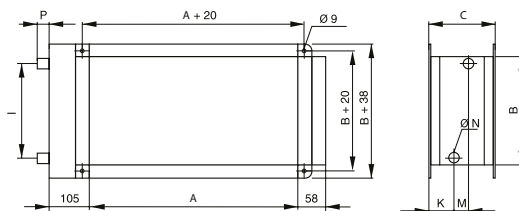
Typ	A [mm]	B [mm]	C [mm]
ICAV 355	559	263	80
ICAV 400	631	297	80
ICAV 450	711	326	80
ICAV 500	768	338	80
ICAV 560	864	354	80
ICAV 630	977	403	80
ICAV 710	1104	462	80
ICAV 800	1248	488	80

**IAA-ILHT, IFLK-ILHT**

- tlumiče hluku, filtrační kazety
- podrobnosti na www.elektrodesign.cz


■ IBE-ILHT – elektrický ohřivač pro čtyřhranné potrubí

- má skříň z galvanizovaného plechu, skříň obsahuje svorkovnici a vnitřní instalaci
- je vybaven dvěma kapilárovými termostaty, jeden je pracovní, druhý bezpečnostní
- minimální rychlost vzduchu v ohřivači je udána v montážním návodu
- montují se za ventilátor ve směru průtoku vzduchu, mezi ventilátor a ohřivač je nutno vložit cca 1 m potrubí
- standardní připojení ke hranatému potrubí, rozměry připojení jsou shodné s ventilátory ILHT
- výkony ohřivačů se navrhuje podle požadavků zákazníka


■ IBW-ILHT – vodní ohřivač

- je určen pro čtyřhranné potrubí s ventilátory ILHT
- plášť vodního ohřivače je z galvanizovaného plechu
- lamely jsou hliníkové na měděných trubičkách
- připojení je kleštinovým přechodem se závitem, který není v dodávce, nebo pájením
- pokud je ohřivač instalován před ventilátorem, je nutno zajistit, aby výstupní teplota vzduchu nepřekračovala povolenou pracovní teplotu ventilátoru
- maximální pracovní tlak je 16 bar
- maximální provozní teplota 150 °C
- u přívodních jednotek je vždy nutno použít protimrazovou ochranu
- při montáži je nutno pamatovat na vypouštění teplovodní soustavy a odvzdušnění

Typ	pro typ ventilátoru	rozměr potrubí	[mm]		
			A	B	C
IBE 355/...kW	355	559x263	559	263	dle typu a požadavku zákazníka
IBE 400/...kW	400	631x297	631	297	
IBE 450/...kW	450	711x326	711	326	
IBE 500/...kW	500	768x338	768	338	
IBE 560/...kW	560	864x354	864	354	
IBE 630/...kW	630	977x403	977	403	
IBE 710/...kW	710	1104x462	1104	462	
IBE 800/...kW	800	1248x488	1248	488	

Typ	pro typ ventilátoru	rozměr potrubí	[mm]		
			A	B	C
IBW 355/...kW	355	559x263	559	263	dle typu
IBW 400/...kW	400	631x297	631	297	
IBW 450/...kW	450	711x326	711	326	
IBW 500/...kW	500	768x338	768	338	
IBW 560/...kW	560	864x354	864	354	
IBW 630/...kW	630	977x403	977	403	
IBW 710/...kW	710	1104x462	1104	462	
IBW 800/...kW	800	1248x488	1248	488	

Rozměry I, K, L, M, N a P jsou součástí zakázkové a výrobní dokumentace a jsou sděleny v rámci nabídkového řízení



konzultace
 a návrh regulace
 na tel.: 739 092 717