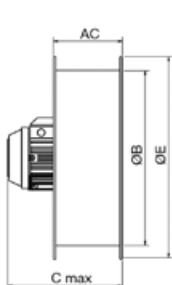
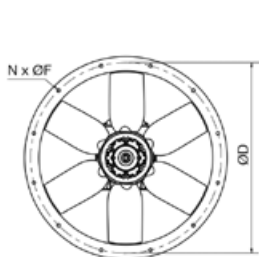
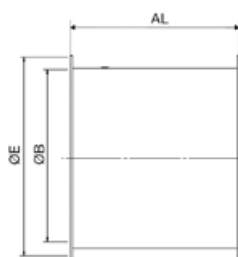




krátká skříň (C)



krátká skříň (C)



dlouhá skříň (LP)

Technické parametry

Skříň

je svařena z ocelového plechu, s přírubami do kruhového potrubí, pozinkovaná. Provozní teplota je -20 až +40 °C. Motor leží v proudu vzdušiny.

Oběžné kolo

je vyrobeno z Al slitiny. Oběžné kolo je staticky i dynamicky vyváženo. Nastavení úhlu listů oběžného kola je provedeno výrobcem a nesmí být měněno.

Motor

je asynchronní s kotvou nakrátko. Izolace motoru je třídy F, krytí motoru je IP55. Kuličková ložiska jsou uzavřená, s tukovou náplní na dobu životnosti. Do výkonu 3 kW motory s napětím 230/400 V-50 Hz, v případě vyšších výkonů 400 V-50 Hz (i dvourychlostní motory).

Svorkovnice

je umístěna na motoru nebo na skříňní ventilátoru a je v nevýbušném provedení.

Regulace otáček

Ventilátory nelze elektricky ani elektronicky regulovat. Vybrané typy lze regulovat pomocí frekvenčního měniče (nutné vybavení PTC termistorem). Přesné řešení je nutné konzultovat s technickým oddělením.

Směr průtoku

je od oběžného kola k motoru (tzn. směr B, od motoru k oběžnému kolu je směr A).

Velikost	AC	AL	B	C	D	E	F	N
400	250	380	400	402	450	487	12	8
450	250	480	450	457	500	537	12	8
500	250	480	500	467	560	595	12	12
560	280	600	560	564	620	655	12	12
630	280	600	630	564	690	725	12	12
710	380	600	710	564	770	806	12	16
800	380	600	800	564	860	896	12	16
900	450	750	900	737	970	1005	15	16
1000	450	780	1000	767	1070	1105	15	16
1120	500	1150	1120	895	1190	1225	15	20
1250	500	1150	1250	895	1320	1355	15	20

Hluk

emitovaný ventilátorem je uveden ve výkonnových charakteristikách ventilátoru v selekčním softwaru.

Montáž

ventilátorů v každé poloze osy motoru. Skříň nesmí přenášet mechanické namáhání z potrubních rozvodů. Je nutné použít pružné připojení k potrubí. Příslušenství k ventilátoru a jeho rozměry poskytneme na vyžádání.

Příslušenství

- ACOP Ex pružná spojka
- BRIDA volná příruba
- DEF-A ochranná mřížka sání
- DEF-D ochranná mřížka výtlaku
- PIE montážní konzola
- TAD sací dýza
- WSK Ex plastová samotížná žaluzie

Pokyny

Pozor, ventilátory jsou ve speciálním provedení pro ČR. Nelze použít náhradní díly standardně dodávané výrobcem či obchodními organizacemi. Vyžádejte si informace o dodacích termínech. Pro osazení jsticích prvků a tím bezpečný provoz ventilátorů jsou rozhodujícím podkladem hodnoty I_n , I_a / I_a a te uvedené v certifikátech ventilátorů. Po dodání ventilátoru je nutné tyto hodnoty pečlivě zkontrolovat.

EASY VENT

selekční program

Technické a hlukové parametry v jednotlivých bodech pracovních charakteristik naleznete v selekčním programu EASYVENT. Základní informace o programu naleznete za přehledem výrobků na začátku této kapitoly. Selekční program na www.elektrodesign.cz.

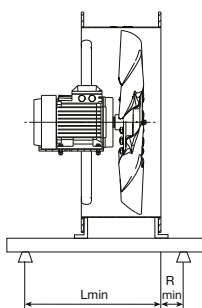
Doplňující vyobrazení

Velikost	Lmin	Rmin	Celkem
400	370	60	430
450	430	70	500
500	440	70	510
560	550	80	630
630	550	80	630
710	550	80	630
800	550	90	640
900	750	100	850
1000	750	100	850
1120	900	100	1000
1250	900	100	1000



provedení LP – dlouhá skříň se servisními dvířky umožňuje přístup k motoru a usnadňuje zapojení ventilátoru

18



doporučená montáž – krátká skříň



motory ve speciálním nevýbušném provedení dle ATEX

Typový klíč pro objednávání

TGT / 6 – 1 0 0 0 – 6 / 8 / B C – 5,5 kW IIG Ex d IIB T4

- 1 – řada
- 2 – počet pólů
- 3 – průměr
- 4 – počet lopatek
- 5 – natočení lopatek
- 6 – směr průtoku (**B** – od oběžného kola k motoru, **A** – od motoru k oběžnému kolu)
- 7 – skříň (**C** – krátká skříň, **LP** – dlouhá skříň bez externí svorkovnice a se servisními dvířky), pozn.: modely o průměru 400–450 se dodávají pouze ve variantě s dlouhou skříňí LP
- 8 – výkon motoru
- 9 – ATEX



návrh ventilátoru
softwarem **EASY**[®]
tel.: 724 121 232



ozn. nevýbušnosti

ATEX pevný závěr – plyn
II2G Ex d IIB T4
II2G Ex d IIB+H2 T4
(s motorem Ex d IIC T4)

ATEX zajištěné provedení – plyn
II2G Ex e II T3

ATEX – prach
II3D Ex tc IIB T125 °C

TGT Ex jednorýchlostní, 2 póly, otáčky 2950 ot/min

Typ	příkon* [kW]	napětí [V]	proud 3×400 V[A]	hmot.** [kg]	Typ	příkon* [kW]	napětí [V]	proud 3×400 V[A]	hmot.** [kg]
TGT/2-400-6/-1,1	1,1	230/400	2,32	45	TGT/2-560-6/-3	3	230/400	5,77	69/86
TGT/2-400-6/-1,5	1,5	230/400	3,07	48	TGT/2-560-6/-4	4	400	7,5	77/94
TGT/2-400-6/-2,2	2,2	230/400	4,43	52	TGT/2-560-6/-5,5	5,5	400	10,1	100/117
TGT/2-450-6/-1,5	1,5	230/400	3,07	58	TGT/2-560-6/-7,5	7,5	400	13,9	104/121
TGT/2-450-6/-2,2	2,2	230/400	4,43	62	TGT/2-560-6/-9,2	9,2	400	16,9	125/142
TGT/2-450-6/-3	3	230/400	5,77	70	TGT/2-630-6/-5,5	5,5	400	10,1	107/122
TGT/2-500-6/-2,2	2,2	230/400	4,43	54/63	TGT/2-630-6/-7,5	7,5	400	13,9	111/126
TGT/2-500-6/-3	3	230/400	5,77	62/71	TGT/2-630-6/-9,2	9,2	400	16,9	132/147
TGT/2-500-6/-4	4	400	7,5	70/79	TGT/2-630-6/-11 L	11	400	20,9	-/183
					TGT/2-630-6/-15 L	15	400	25,4	-/186
					TGT/2-630-6/-18,5 L	18,5	400	33,3	-/199

18

TGT Ex jednorýchlostní, 4 póly, otáčky 1450 ot/min

Typ	příkon* [kW]	napětí [V]	proud 3×400 V[A]	hmot.** [kg]	Typ	příkon* [kW]	napětí [V]	proud 3×400 V[A]	hmot.** [kg]
TGT/4-400-6/-0,25	0,25	230/400	0,74	38	TGT/4-800-3/-1,1	1,1	230/400	2,3	77/94
TGT/4-450-6/-0,25	0,25	230/400	0,74	48	TGT/4-800-3/-1,5	1,5	230/400	3,15	80/97
TGT/4-450-6/-0,37	0,37	230/400	1,13	49	TGT/4-800-3/-2,2	2,2	230/400	4,56	87/104
TGT/4-450-6/-0,55	0,55	230/400	1,38	52	TGT/4-800-3/-3	3	230/400	6,15	93/110
TGT/4-500-6/-0,55	0,55	230/400	1,38	44/53	TGT/4-800-3/-4	4	400	8,2	94/111
TGT/4-500-6/-0,75	0,75	230/400	1,62	46/55	TGT/4-800-3/-5,5	5,5	400	10,3	123/140
TGT/4-500-6/-1,1	1,1	230/400	2,3	51/60	TGT/4-800-6/-1,5	1,5	230/400	3,15	83/100
TGT/4-560-6/-0,55	0,55	230/400	1,38	51/68	TGT/4-800-6/-2,2	2,2	230/400	4,56	90/107
TGT/4-560-6/-0,75	0,75	230/400	1,62	53/70	TGT/4-800-6/-3	3	230/400	6,15	96/113
TGT/4-560-6/-1,1	1,1	230/400	2,3	58/75	TGT/4-800-6/-4	4	400	8,2	97/114
TGT/4-560-6/-1,5	1,5	230/400	3,15	61/78	TGT/4-800-6/-5,5	5,5	400	10,3	126/143
TGT/4-560-6/-2,2	2,2	230/400	4,56	68/85	TGT/4-800-6/-7,5	7,5	400	13,9	1336/150
TGT/4-630-6/-0,75	0,75	230/400	1,62	60/75	TGT/4-800-9/-4	4	400	8,2	101/118
TGT/4-630-6/-1,1	1,1	230/400	2,3	65/80	TGT/4-800-9/-5,5	5,5	400	10,3	130/147
TGT/4-630-6/-1,5	1,5	230/400	3,15	68/83	TGT/4-800-9/-7,5	7,5	400	13,9	137/154
TGT/4-630-6/-2,2	2,2	230/400	4,56	75/90	TGT/4-900-3/-2,2	2,2	230/400	4,56	102/120
TGT/4-630-6/-3	3	230/400	6,15	81/96	TGT/4-900-3/-3	3	230/400	6,15	108/126
TGT/4-710-3/-0,75	0,75	230/400	1,62	55/79	TGT/4-900-3/-4	4	400	8,2	109/127
TGT/4-710-3/-1,1	1,1	230/400	2,3	60/84	TGT/4-900-3/-5,5	5,5	400	10,3	138/156
TGT/4-710-3/-1,5	1,5	230/400	3,15	63/87	TGT/4-900-3/-7,5	7,5	400	13,9	145/163
TGT/4-710-3/-2,2	2,2	230/400	4,56	70/94	TGT/4-900-6/-4	4	400	8,2	113/132
TGT/4-710-3/-3	3	230/400	6,15	76/100	TGT/4-900-6/-5,5	5,5	400	10,3	142/161
TGT/4-710-6/-1,1	1,1	230/400	2,3	64/87	TGT/4-900-6/-7,5	7,5	400	13,9	149/168
TGT/4-710-6/-1,5	1,5	230/400	3,15	67/90	TGT/4-900-6/-11	11	400	20,7	202/221
TGT/4-710-6/-2,2	2,2	230/400	4,56	74/97	TGT/4-900-6/-15	15	400	28,4	224/243
TGT/4-710-6/-3	3	230/400	6,15	80/103	TGT/4-900-9/-5,5	5,5	400	10,3	146/165
TGT/4-710-6/-4	4	400	8,2	81/104	TGT/4-900-9/-7,5	7,5	400	13,9	153/172
					TGT/4-900-9/-11	11	400	20,7	206/225
					TGT/4-900-9/-15	15	400	28,4	228/247

* ventilátory do příkonu 3 kW mají motory 230/400V-50 Hz (zapojení 3×230V nebo 3×400V), ventilátory s vyšším příkonem a dvouotáčkové motory mají napětí 400V-50 Hz, u dvourýchlostních ventilátorů představují vyšší/níže otáčky;

** hmotnost krátké/dlouhé skříňe (velikost 400 a 450 pouze dlouhá skříň)

TGT Ex jednorychlostní, 4 póly, otáčky 1450 ot/min

Typ	příkon* [kW]	napětí [V]	proud 3×400V[A]	hmot.** [kg]	Typ	příkon* [kW]	napětí [V]	proud 3×400V[A]	hmot.** [kg]
TGT/4-1000-3/-3	3	400	6,15	115/136	TGT/4-1120-9/-18,5	18,5	400	34,9	286/317
TGT/4-1000-3/-4	4	400	8,2	116/137	TGT/4-1120-9/-22	22	400	40,9	307/338
TGT/4-1000-3/-5,5	5,5	400	10,3	145/166	TGT/4-1120-9/-30	30	400	54,6	355/386
TGT/4-1000-3/-7,5	7,5	400	13,9	152/173	TGT/4-1120-9/-37	37	400	65,6	501/532
TGT/4-1000-3/-11	11	400	20,7	205/226	TGT/4-1120-9/-45	45	400	79,4	529/560
TGT/4-1000-6/-4	4	400	8,2	121/142	TGT/4-1250-3/-7,5	7,5	400	13,9	184/226
TGT/4-1000-6/-5,5	5,5	400	10,3	150/171	TGT/4-1250-3/-11	11	400	20,7	237/279
TGT/4-1000-6/-7,5	7,5	400	13,9	157/178	TGT/4-1250-3/-15	15	400	28,4	259/301
TGT/4-1000-6/-11	11	400	20,7	210/231	TGT/4-1250-3/-18,5	18,5	400	34,9	291/333
TGT/4-1000-6/-15	15	400	28,4	232/253	TGT/4-1250-3/-22	22	400	40,9	312/354
TGT/4-1000-6/-18,5	18,5	400	34,9	264/285	TGT/4-1250-3/-30	30	400	54,6	360/402
TGT/4-1000-6/-22	22	400	40,9	285/306	TGT/4-1250-6/-15	15	400	28,4	265/307
TGT/4-1000-9/-5,5	5,5	400	10,3	155/176	TGT/4-1250-6/-18,5	18,5	400	34,9	297/339
TGT/4-1000-9/-7,5	7,5	400	13,9	162/183	TGT/4-1250-6/-22	22	400	40,9	318/360
TGT/4-1000-9/-11	11	400	20,7	215/236	TGT/4-1250-6/-30	30	400	54,6	366/408
TGT/4-1000-9/-15	15	400	28,4	237/258	TGT/4-1250-6/-37	37	400	65,6	512/554
TGT/4-1000-9/-18,5	18,5	400	34,9	269/290	TGT/4-1250-6/-45	45	400	79,4	540/582
TGT/4-1000-9/-22	22	400	40,9	290/311	TGT/4-1250-9/-15	15	400	28,4	271/313
TGT/4-1120-3/-4	4	400	8,2	132/164	TGT/4-1250-9/-18,5	18,5	400	34,9	303/345
TGT/4-1120-3/-5,5	5,5	400	10,3	161/193	TGT/4-1250-9/-22	22	400	40,9	324/366
TGT/4-1120-3/-7,5	7,5	400	13,9	168/200	TGT/4-1250-9/-30	30	400	54,6	372/414
TGT/4-1120-3/-11	11	400	20,7	221/253	TGT/4-1250-9/-37	37	400	65,6	518/560
TGT/4-1120-3/-15	15	400	28,4	243/275	TGT/4-1250-9/-45	45	400	79,4	546/588
TGT/4-1120-3/-18,5	18,5	400	34,9	275/307	TGT/4-1250-12/-18,5	18,5	400	34,9	309/351
TGT/4-1120-6/-11	11	400	20,7	226/258	TGT/4-1250-12/-22	22	400	40,9	330/372
TGT/4-1120-6/-15	15	400	28,4	248/280	TGT/4-1250-12/-30	30	400	54,6	378/420
TGT/4-1120-6/-18,5	18,5	400	34,9	280/312	TGT/4-1250-12/-37	37	400	65,6	524/566
TGT/4-1120-6/-22	22	400	40,9	301/333	TGT/4-1250-12/-45	45	400	79,4	552/594
TGT/4-1120-6/-30	30	400	54,6	349/381	TGT/4-1250-12/-55	55	400	96,9	639/681
TGT/4-1120-9/-11	11	400	20,7	232/263	TGT/4-1250-12/-75	75	400	130	861/903
TGT/4-1120-9/-15	15	400	28,4	254/285					

TGT Ex jednorychlostní, 6 pólů, otáčky 950 ot/min

Typ	příkon* [kW]	napětí [V]	proud 3×400 V[A]	hmot.** [kg]	Typ	příkon* [kW]	napětí [V]	proud 3×400 V[A]	hmot.** [kg]
TGT/6-560-6/-0,37	0,37	230/400	1,04	50/67	TGT/6-1120-3/-1,5	1,5		3,7	126/158
TGT/6-560-6/-0,55	0,55	230/400	1,61	57/74	TGT/6-1120-3/-2,2	2,2		5,22	134/166
TGT/6-630-6/-0,37	0,37	230/400	1,04	57/72	TGT/6-1120-3/-3	3		6,91	157/189
TGT/6-630-6/-0,55	0,55	230/400	1,61	64/79	TGT/6-1120-3/-4	4		8,1	158/190
TGT/6-630-6/-0,75	0,75	230/400	1,93	70/85	TGT/6-1120-3/-5,5	5,5		12,5	178/210
TGT/6-630-6/-1,1	1,1	230/400	2,69	72/87	TGT/6-1120-6/-3	3		6,91	162/194
TGT/6-710-3/-0,55	0,55	230/400	1,5	59/83	TGT/6-1120-6/-4	4		8,1	163/195
TGT/6-710-3/-0,75	0,75	230/400	2	65/89	TGT/6-1120-6/-5,5	5,5		12,5	183/215
TGT/6-710-6/-0,55	0,55	230/400	1,5	63/86	TGT/6-1120-6/-7,5	7,5		14,7	225/257
TGT/6-710-6/-0,75	0,75	230/400	2	69/92	TGT/6-1120-6/-11	11		21,5	246/278
TGT/6-710-6/-1,1	1,1	230/400	2,8	71/94	TGT/6-1120-9/-3	3		6,91	168/199
TGT/6-800-3/-0,55	0,55	230/400	1,61	76/93	TGT/6-1120-9/-4	4		8,1	169/200
TGT/6-800-3/-0,75	0,75	230/400	1,93	82/99	TGT/6-1120-9/-5,5	5,5		12,5	189/220
TGT/6-800-3/-1,1	1,1	230/400	2,69	84/101	TGT/6-1120-9/-7,5	7,5		14,7	231/262
TGT/6-800-6/-0,55	0,55	230/400	1,61	79/96	TGT/6-1120-9/-11	11		21,5	252/283
TGT/6-800-6/-0,75	0,75	230/400	1,93	85/102	TGT/6-1120-9/-15	15		30,4	284/315
TGT/6-800-6/-1,1	1,1	230/400	2,69	87/104	TGT/6-1250-3/-2,2	2,2		5,22	150/192
TGT/6-800-6/-1,5	1,5	230/400	3,7	91/108	TGT/6-1250-3/-3	3		6,91	173/215
TGT/6-800-6/-2,2	2,2	230/400	5,22	99/116	TGT/6-1250-3/-4	4		8,1	174/216
TGT/6-800-9/-1,1	1,1	230/400	2,69	91/108	TGT/6-1250-3/-5,5	5,5		12,5	194/236
TGT/6-800-9/-1,5	1,5	230/400	3,7	95/112	TGT/6-1250-3/-7,5	7,5		14,7	236/278
TGT/6-800-9/-2,2	2,2	230/400	5,22	103/120	TGT/6-1250-3/-11	11		21,5	257/299
TGT/6-800-9/-3	3	230/400	6,91	126/143	TGT/6-1250-6/-4	4		8,1	180/222
TGT/6-900-3/-1,5	1,5	230/400	3,7	103/121	TGT/6-1250-6/-5,5	5,5		12,5	200/242
TGT/6-900-3/-2,2	2,2	230/400	5,22	111/129	TGT/6-1250-6/-7,5	7,5		14,7	242/284
TGT/6-900-6/-1,5	1,5	230/400	3,7	107/126	TGT/6-1250-6/-11	11		21,5	263/305
TGT/6-900-6/-2,2	2,2	230/400	5,22	115/134	TGT/6-1250-6/-15	15		30,4	295/337
TGT/6-900-6/-3	3	230/400	6,91	138/157	TGT/6-1250-9/-5,5	5,5		12,5	206/248
TGT/6-900-9/-1,5	1,5	230/400	3,7	111/130	TGT/6-1250-9/-7,5	7,5		14,7	248/290
TGT/6-900-9/-2,2	2,2	230/400	5,22	119/138	TGT/6-1250-9/-11	11		21,5	269/311
TGT/6-900-9/-3	3	230/400	6,91	142/161	TGT/6-1250-9/-15	15		30,4	301/343
TGT/6-1000-3/-1,5	1,5	230/400	3,7	110/131	TGT/6-1250-9/-18,5	18,5		37,3	344/386
TGT/6-1000-3/-2,2	2,2	230/400	5,22	118/139	TGT/6-1250-9/-22	22		43	371/413
TGT/6-1000-3/-3	3	230/400	6,91	141/162					
TGT/6-1000-3/-4	4	400	8,1	142/163					
TGT/6-1000-6/-1,5	1,5	230/400	3,7	115/136					
TGT/6-1000-6/-2,2	2,2	230/400	5,22	123/144					
TGT/6-1000-6/-3	3	230/400	6,91	146/167					
TGT/6-1000-6/-4	4	400	8,1	147/168					
TGT/6-1000-6/-5,5	5,5	400	12,5	167/188					
TGT/6-1000-6/-7,5	7,5	400	14,7	209/230					
TGT/6-1000-9/-2,2	2,2	230/400	5,22	128/149					
TGT/6-1000-9/-3	3	230/400	6,91	151/172					
TGT/6-1000-9/-4	4	400	8,1	152/173					
TGT/6-1000-9/-5,5	5,5	400	12,5	172/193					
TGT/6-1000-9/-7,5	7,5	400	14,7	214/235					

* ventilátory do příkonu 3 kW mají motory 230/400V-50Hz (zapojení 3×230V nebo 3×400V), ventilátory s vyšším příkonem a dvouotáčkové motory mají napětí 400V-50Hz, u dvourychlostních ventilátorů představují vyšší/níže otáčky;

** hmotnost krátké/dlouhé skříňe (velikost 400 a 450 pouze dlouhá skříň)

TGT Ex dvourychlostní, 2/4 póly, otáčky 2950/1450 ot/min

Typ	příkon* [kW]	napětí [V] 3×400V[A]	proud	hmot.** [kg]
TGT/2/4-400-6/-1,1/0,25	0,25	230/400	0,66	43
TGT/2/4-400-6/-1,5/0,35	0,35	230/400	0,9	46,1
TGT/2/4-400-6/-2,2/0,6	0,6	230/400	1,5	47,3
TGT/2/4-450-6/-1,1/0,25	0,25	230/400	0,66	44,4
TGT/2/4-450-6/-1,5/0,35	0,35	230/400	0,9	47,5
TGT/2/4-450-6/-2,2/0,6	0,6	230/400	1,5	48,7
TGT/2/4-450-6/-3/0,8	0,8	230/400	1,7	58
TGT/2/4-500-6/-1,5/0,35	1,5/0,35	230/400	3,8/0,9	48/48
TGT/2/4-500-6/-2,2/0,6	2,2/0,6	230/400	4,8/1,5	49,2/49,2
TGT/2/4-500-6/-3/0,8	3/0,8	230/400	6,6/1,7	58,5/58,5
TGT/2/4-500-6/-4,5/1,3	4,5/1,3	400	9,9/3,1	71/71
TGT/2/4-500-6/-1,5/0,35	1,5/0,35	230/400	3,8/0,9	48/48
TGT/2/4-500-6/-2,2/0,6	2,2/0,6	230/400	4,8/1,5	49,2/49,2
TGT/2/4-500-6/-3/0,8	3/0,8	230/400	6,6/1,7	58,5/58,5
TGT/2/4-500-6/-4,5/1,3	4,5/1,3	400	9,9/3,1	71/71

Typ	příkon* [kW]	napětí [V] 3×400V[A]	proud	hmot.** [kg]
TGT/2/4-560-6/-3/0,8	3/0,8	230/400	6,6/1,7	65,5/82,5
TGT/2/4-560-6/-4,5/1,3	4,5/1,3	400	9,9/3,1	78/95
TGT/2/4-560-6/-6/1,6	6/1,6	400	13,2/3,7	91/108
TGT/2/4-560-6/-8,3/1,7	8,3/1,7	400	15,4/4,2	97/114
TGT/2/4-560-6/-9/2,5	9/2,5	400	18,6/5,6	101/118
TGT/2/4-630-6/-4,5/1,3	4,5/1,3	400	9,9/3,1	85/100
TGT/2/4-630-6/-6/1,6	6/1,6	400	13,2/3,7	98/113
TGT/2/4-630-6/-8,3/1,7	8,3/1,7	400	15,4/4,2	104/119
TGT/2/4-630-6/-9/2,5	9/2,5	400	18,6/5,6	108/123
TGT/2/4-630-6/-10/2 L	10/2	400	19,1/4,8	-/136
TGT/2/4-630-6/-16/3,2 L	16/3,2	400	28,5/7	-/155
TGT/2/4-630-6/-19/4,5 L	19/4,5	400	34,9/8,6	-/160

18

TGT Ex dvourychlostní, 4/8 pólů, otáčky 1450/730 ot/min

Typ	příkon* [kW]	napětí [V] 3×400V[A]	proud	hmot.** [kg]
TGT/4/8-400-6/-0,37/0,09	0,09	230/400	1,2	38,6
TGT/4/8-450-6/-0,37/0,09	0,09	230/400	1,2	40
TGT/4/8-450-6/-0,55/0,13	0,13	230/400	0,65	42,5
TGT/4/8-500-6/-0,55/0,13	0,55/0,13	230/400	1,8/0,65	43/43
TGT/4/8-500-6/-0,75/0,12	0,75/0,12	230/400	2,3/0,9	44,9/44,9
TGT/4/8-500-6/-1,1/0,26	1,1/0,26	230/400	2,8/1,2	47/47
TGT/4/8-560-6/-0,37/0,09	0,37/0,09	230/400	1,1/1,2	47,5/64,5
TGT/4/8-560-6/-0,55/0,13	0,55/0,13	230/400	1,8/0,65	50/67
TGT/4/8-560-6/-0,75/0,12	0,75/0,12	230/400	2,3/0,9	51,9/68,9
TGT/4/8-560-6/-1,1/0,26	1,1/0,26	230/400	2,8/1,2	54/71
TGT/4/8-560-6/-1,7/0,35	1,7/0,35	230/400	4/1,6	57/74
TGT/4/8-560-6/-2,3/0,5	2,3/0,5	230/400	5,2/1,9	61/78
TGT/4/8-630-6/-0,55/0,13	0,55/0,13	230/400	1,8/0,65	57/72
TGT/4/8-630-6/-0,75/0,12	0,75/0,12	230/400	2,3/0,9	58,9/73,9
TGT/4/8-630-6/-1,1/0,26	1,1/0,26	230/400	2,8/1,2	61/76
TGT/4/8-630-6/-1,7/0,35	1,7/0,35	230/400	4/1,6	64/79
TGT/4/8-630-6/-2,3/0,5	02,1/0,5	230/400	5,2/1,9	08,11/83
TGT/4/8-630-6/-3/0,65	3/0,65	230/400	6,8/2,5	74/89
TGT/4/8-710-3/-0,55/0,13	0,55/0,13	230/400	1,8/0,65	52/76
TGT/4/8-710-3/-0,75/0,12	0,75/0,12	230/400	2,3/0,9	53,9/77,9
TGT/4/8-710-3/-1,1/0,26	1,1/0,26	230/400	2,8/1,2	56/80
TGT/4/8-710-3/-1,7/0,35	1,7/0,35	230/400	4/1,6	59/83
TGT/4/8-710-3/-2,3/0,5	2,3/0,5	230/400	5,2/1,9	63/87
TGT/4/8-710-3/-3/0,65	3/0,65	230/400	6,8/2,5	69/93
TGT/4/8-710-6/-1,1/0,26	1,1/0,26	230/400	2,8/1,2	60/83
TGT/4/8-710-6/-1,7/0,35	1,7/0,35	230/400	4/1,6	63/86
TGT/4/8-710-6/-2,3/0,5	2,3/0,5	230/400	5,2/1,9	67/90
TGT/4/8-710-6/-3/0,65	3/0,65	230/400	6,8/2,5	73/96
TGT/4/8-710-6/-4/0,75	4/0,75	400	8,7/3,5	84/107
TGT/4/8-710-6/-5/1	5/1	400	9,9/3,3	95/118

Typ	příkon* [kW]	napětí [V] 3×400V[A]	proud	hmot.** [kg]
TGT/4/8-800-3/-1,1/0,26	1,1/0,26	230/400	2,8/1,2	73/90
TGT/4/8-800-3/-1,7/0,35	1,7/0,35	230/400	4/1,6	76/93
TGT/4/8-800-3/-2,3/0,5	2,3/0,5	230/400	5,2/1,9	80/97
TGT/4/8-800-3/-3/0,65	3/0,65	230/400	6,8/2,5	86/103
TGT/4/8-800-3/-4/0,75	4/0,75	400	8,7/3,5	97/114
TGT/4/8-800-3/-5/1	5/1	400	9,9/3,3	108/125
TGT/4/8-800-3/-6,8/1,4	6,8/1,4	400	13,7/5,1	119/136
TGT/4/8-800-6/-1,7/0,35	1,7/0,35	230/400	4/1,6	79/96
TGT/4/8-800-6/-2,3/0,5	2,3/0,5	230/400	5,2/1,9	83/100
TGT/4/8-800-6/-3/0,65	3/0,65	230/400	6,8/2,5	89/106
TGT/4/8-800-6/-4/0,75	4/0,75	400	8,7/3,5	100/117
TGT/4/8-800-6/-5/1	5/1	400	9,9/3,3	111/128
TGT/4/8-800-6/-6,8/1,4	6,8/1,4	400	13,7/5,1	122/139
TGT/4/8-800-6/-8,4/2,05	8,4/2,05	400	16,6/6,2	138/155
TGT/4/8-800-9/-3/0,65	3/0,65	230/400	6,8/2,5	93/110
TGT/4/8-800-9/-4/0,75	4/0,75	400	8,7/3,5	104/121
TGT/4/8-800-9/-5/1	5/1	400	9,9/3,3	115/132
TGT/4/8-900-6/-6,8/1,4	6,8/1,4	400	13,7/5,1	126/143
TGT/4/8-900-9/-8,4/2,05	8,4/2,05	400	16,6/6,2	142/159
TGT/4/8-900-3/-2,3/0,5	2,3/0,5	230/400	5,2/1,9	95/113
TGT/4/8-900-3/-3/0,65	3/0,65	230/400	6,8/2,5	101/119
TGT/4/8-900-3/-4/0,75	4/0,75	400	8,7/3,5	112/130
TGT/4/8-900-3/-5/1	5/1	400	9,9/3,3	123/141
TGT/4/8-900-3/-6,8/1,4	6,8/1,4	400	13,7/5,1	134/152
TGT/4/8-900-3/-8,4/2,05	8,4/2,05	400	16,6/6,2	150/168
TGT/4/8-900-6/-3/0,65	3/0,65	230/400	6,8/2,5	105/124
TGT/4/8-900-6/-4/0,75	4/0,75	400	8,7/3,5	116/135
TGT/4/8-900-6/-5/1	5/1	400	9,9/3,3	127/146
TGT/4/8-900-6/-6,8/1,4	6,8/1,4	400	13,7/5,1	138/157
TGT/4/8-900-6/-8,4/2,05	8,4/2,05	400	16,6/6,2	154/173
TGT/4/8-900-6/-10,5/2,2	10,5/2,2	400	21/7,4	173/192
TGT/4/8-900-6/-15,5/2,7	15,5/2,7	400	30/9,5	196/215

TGT Ex

TGT Ex dvourychlostní, 4/8 pólu, otáčky 1450/730 ot/min

Typ	příkon* [kW]	napětí [V]	proud 3×400 V[A]	hmot.** [kg]
TGT/4/8-900-9/-4/0,75	4/0,75	400	8,7/3,5	120/139
TGT/4/8-900-9/-5/1	5/1	400	9,9/3,3	131/150
TGT/4/8-900-9/-6,8/1,4	6,8/1,4	400	13,7/5,1	142/161
TGT/4/8-900-9/-8,4/2,05	8,4/2,05	400	16,6/6,2	158/177
TGT/4/8-900-9/-10,5/2,2	10,5/2,2	400	21/7,4	177/196
TGT/4/8-900-9/-15,5/2,7	15,5/2,7	400	30/9,5	200/219
TGT/4/8-1000-3/-2,3/0,5	2,3/0,5	230/400	5,2/1,9	102/123
TGT/4/8-1000-3/-3/0,65	3/0,65	230/400	6,8/2,5	108/129
TGT/4/8-1000-3/-4/0,75	4/0,75	400	8,7/3,5	119/140
TGT/4/8-1000-3/-5/1	5/1	400	9,9/3,3	130/151
TGT/4/8-1000-3/-6,8/1,4	6,8/1,4	400	13,7/5,1	141/162
TGT/4/8-1000-3/-8,4/2,05	8,4/2,05	400	16,6/6,2	157/178
TGT/4/8-1000-3/-10,5/2,2	10,5/2,2	400	21/7,4	176/197
TGT/4/8-1000-3/-15,5/2,7	15,5/2,7	400	30/9,5	199/220
TGT/4/8-1000-6/-4/0,75	4/0,75	400	8,7/3,5	124/145
TGT/4/8-1000-6/-5/1	5/1	400	9,9/3,3	135/156
TGT/4/8-1000-6/-6,8/1,4	6,8/1,4	400	13,7/5,1	146/167
TGT/4/8-1000-6/-8,4/2,05	8,4/2,05	400	16,6/6,2	162/183
TGT/4/8-1000-6/-10,5/2,2	10,5/2,2	400	21/7,4	181/202
TGT/4/8-1000-6/-15,5/2,7	15,5/2,7	400	30/9,5	204/225
TGT/4/8-1000-6/-17/3,4	17/3,4	400	33/11	224/245
TGT/4/8-1000-6/-22/4,4	22/4,4	400	43/15	248/269
TGT/4/8-1000-9/-6,8/1,4	6,8/1,4	400	13,7/5,1	151/172
TGT/4/8-1000-9/-8,4/2,05	8,4/2,05	400	16,6/6,2	167/188
TGT/4/8-1000-9/-10,5/2,2	10,5/2,2	400	21/7,4	186/207
TGT/4/8-1000-9/-15,5/2,7	15,5/2,7	400	30/9,5	209/230
TGT/4/8-1000-9/-17/3,4	17/3,4	400	33/11	229/250
TGT/4/8-1000-9/-22/4,4	22/4,4	400	43/15	253/274
TGT/4/8-1120-3/-4/0,75	4/0,75	400	8,7/3,5	135/167
TGT/4/8-1120-3/-5/1	5/1	400	9,9/3,3	146/178
TGT/4/8-1120-3/-6,8/1,4	6,8/1,4	400	13,7/5,1	157/189
TGT/4/8-1120-3/-8,4/2,05	8,4/2,05	400	16,6/6,2	173/205
TGT/4/8-1120-3/-10,5/2,2	10,5/2,2	400	21/7,4	192/224
TGT/4/8-1120-3/-15,5/2,7	15,5/2,7	400	30/9,5	215/247
TGT/4/8-1120-3/-17/3,4	17/3,4	400	33/11	235/267
TGT/4/8-1120-3/-22/4,4	22/4,4	400	43/15	259/291
TGT/4/8-1120-6/-8,4/2,05	8,4/2,05	400	16,6/6,2	178/210
TGT/4/8-1120-6/-10,5/2,2	10,5/2,2	400	21/7,4	197/229
TGT/4/8-1120-6/-15,5/2,7	15,5/2,7	400	30/9,5	220/252
TGT/4/8-1120-6/-17/3,4	17/3,4	400	33/11	240/272
TGT/4/8-1120-6/-22/4,4	22/4,4	400	43/15	264/296
TGT/4/8-1120-6/-33/8	33/8	400	61/21	308/340

Typ	příkon* [kW]	napětí [V]	proud 3×400 V[A]	hmot.** [kg]
TGT/4/8-1120-9/-10,5/2,2	10,5/2,2		21/7,4	203/234
TGT/4/8-1120-9/-15,5/2,7	15,5/2,7		30/9,5	226/257
TGT/4/8-1120-9/-17/3,4	17/3,4		33/11	246/277
TGT/4/8-1120-9/-22/4,4	22/4,4		43/15	270/301
TGT/4/8-1120-9/-33/8	33/8		61/21	314/345
TGT/4/8-1120-9/-42/10	42/10		85/27	374/405
TGT/4/8-1250-3/-5/1	5/1		9,9/3,3	162/204
TGT/4/8-1250-3/-6,8/1,4	6,8/1,4		13,7/5,1	173/215
TGT/4/8-1250-3/-8,4/2,05	8,4/2,05		16,6/6,2	189/231
TGT/4/8-1250-3/-10,5/2,2	10,5/2,2		21/7,4	208/250
TGT/4/8-1250-3/-15,5/2,7	15,5/2,7		30/9,5	231/273
TGT/4/8-1250-3/-17/3,4	17/3,4		33/11	251/293
TGT/4/8-1250-3/-22/4,4	22/4,4		43/15	275/317
TGT/4/8-1250-3/-33/8	33/8		61/21	319/361
TGT/4/8-1250-6/-10,5/2,2	10,5/2,2		21/7,4	214/256
TGT/4/8-1250-6/-15,5/2,7	15,5/2,7		30/9,5	237/279
TGT/4/8-1250-6/-17/3,4	17/3,4		33/11	257/299
TGT/4/8-1250-6/-17/4,3	17/4,3		33,4/12,7	282/324
TGT/4/8-1250-6/-22/4,4	22/4,4		43/15	281/323
TGT/4/8-1250-6/-33/8	33/8		61/21	325/367
TGT/4/8-1250-6/-42/10	42/10		85/27	385/427
TGT/4/8-1250-9/-15,5/2,7	15,5/2,7		30/9,5	243/285
TGT/4/8-1250-9/-17/3,4	17/3,4		33/11	263/305
TGT/4/8-1250-9/-17/4,3	17/4,3		33,4/12,7	288/330
TGT/4/8-1250-9/-22/4,4	22/4,4		43/15	287/329
TGT/4/8-1250-9/-33/8	33/8		61/21	331/373
TGT/4/8-1250-9/-42/10	42/10		85/27	391/433
TGT/4/8-1250-9/-50/11	50/11		91/28	391/433
TGT/4/8-1250-12/-22/4,4	22/4,4		43/15	293/335
TGT/4/8-1250-12/-33/8	33/8		61/21	337/379
TGT/4/8-1250-12/-42/10	42/10		85/27	397/439
TGT/4/8-1250-12/-50/11	50/11		91/28	397/439
TGT/4/8-1250-12/-55/14,7	55/14,7		100/36,5	582/624
TGT/4/8-1250-12/-68/17	68/17		127/44	782/824
TGT/4/8-1250-12/-80/20	80/20		149/51,5	822/864

* ventilátory do příkonu 3 kW mají motory 230/400V-50Hz (zapojení 3×230V nebo 3×400V), ventilátory s vyšším příkonem a dvouotáčkové motory mají napětí 400V-50Hz, u dvourychlostních ventilátorů představují vyšší/níže otáčky;

** hmotnost krátké/dlouhé skříňe (velikost 400 a 450 pouze dlouhá skříň)

TGT Ex dvourychlostní, 4/6 pólu, otáčky 1450/950 ot/min

Typ	příkon* [kW]	napětí [V]	proud 3×400V[A]	hmot.** [kg]	Typ	příkon* [kW]	napětí [V]	proud 3×400V[A]	hmot.** [kg]
TGT/4/6-450-6/-0,5/0,19	0,19	230/400	0,7	42,5	TGT/4/6-900-3/-2,5/0,8	2,5/0,8	230/400	5,5/2,5	98/116
TGT/4/6-450-6/-0,66/0,25	0,25	230/400	0,8	43,5	TGT/4/6-900-3/-3/1	3/1	230/400	6,85/3,86	121/139
TGT/4/6-500-6/-0,5/0,19	0,5/0,19	230/400	1,4/0,7	43/43	TGT/4/6-900-3/-4,5/1,5	4,5/1,5	400	9,2/5,1	123/141
TGT/4/6-500-6/-0,66/0,25	0,66/0,25	230/400	1,75/0,8	44/44	TGT/4/6-900-3/-6/2	6/2	400	12/5,6	134/152
TGT/4/6-500-6/-1/0,3	1/0,3	230/400	2,5/1,2	47/47	TGT/4/6-900-3/-10,5/3,5	10,5/3,5	400	21/8,6	168/186
TGT/4/6-560-6/-0,5/0,19	0,5/0,19	230/400	1,4/0,7	50/67	TGT/4/6-900-6/-3/1	3/1	230/400	6,85/3,86	125/144
TGT/4/6-560-6/-0,66/0,25	0,66/0,25	230/400	1,75/0,8	51/68	TGT/4/6-900-6/-4,5/1,5	4,5/1,5	400	9,2/5,1	127/146
TGT/4/6-560-6/-0,78/0,3	0,78/0,3	230/400	2/1	51/68	TGT/4/6-900-6/-6/2	6/2	400	12/5,6	138/157
TGT/4/6-560-6/-1,5/0,45	1,5/0,45	230/400	3,5/1,6	57/74	TGT/4/6-900-6/-10,5/3,5	10,5/3,5	400	21/8,6	172/191
TGT/4/6-560-6/-1/0,3	1/0,3	230/400	2,5/1,2	54/71	TGT/4/6-900-6/-14/4,5	14/4,5	400	28/11	196/215
TGT/4/6-560-6/-2,5/0,8	2,5/0,8	230/400	5,5/2,5	64/81	TGT/4/6-900-9/-4,5/1,5	4,5/1,5	400	9,2/5,1	131/150
TGT/4/6-630-6/-0,66/0,25	0,66/0,25	230/400	1,75/0,8	58/73	TGT/4/6-900-9/-6/2	6/2	400	12/5,6	142/161
TGT/4/6-630-6/-0,78/0,3	0,78/0,3	230/400	2/1	58/73	TGT/4/6-900-9/-10,5/3,5	10,5/3,5	400	21/8,6	176/195
TGT/4/6-630-6/-1,5/0,45	1,5/0,45	230/400	3,5/1,6	64/79	TGT/4/6-900-9/-14/4,5	14/4,5	400	28/11	200/219
TGT/4/6-630-6/-1/0,3	1/0,3	230/400	2,5/1,2	61/76	TGT/4/6-900-9/-16/5	16/5	400	31/12,5	214/233
TGT/4/6-630-6/-2,5/0,8	2,5/0,8	230/400	5,5/2,5	71/86	TGT/4/6-1000-3/-2,5/0,8	2,5/0,8	230/400	5,5/2,5	105/126
TGT/4/6-630-6/-3/1	3/1	230/400	6,85/3,86	94/109	TGT/4/6-1000-3/-3/1	3/1	230/400	6,85/3,86	128/149
TGT/4/6-710-3/-0,66/0,25	0,66/0,25	230/400	1,75/0,8	53/77	TGT/4/6-1000-3/-4,5/1,5	4,5/1,5	400	9,2/5,1	130/151
TGT/4/6-710-3/-0,78/0,3	0,78/0,3	230/400	2/1	53/77	TGT/4/6-1000-3/-6/2	6/2	400	12/5,6	141/162
TGT/4/6-710-3/-1,5/0,45	1,5/0,45	230/400	3,5/1,6	59/83	TGT/4/6-1000-3/-10,5/3,5	10,5/3,5	400	21/8,6	175/196
TGT/4/6-710-3/-1/0,3	1/0,3	230/400	2,5/1,2	56/80	TGT/4/6-1000-3/-14/4,5	14/4,5	400	28/11	199/220
TGT/4/6-710-3/-2,5/0,8	2,5/0,8	230/400	5,5/2,5	66/90	TGT/4/6-1000-6/-4,5/1,5	4,5/1,5	400	9,2/5,1	135/156
TGT/4/6-710-6/-0,78/0,3	0,78/0,3	230/400	2/1	57/80	TGT/4/6-1000-6/-6/2	6/2	400	12/5,6	146/167
TGT/4/6-710-6/-1,5/0,45	1,5/0,45	230/400	3,5/1,6	63/86	TGT/4/6-1000-6/-10,5/3,5	10,5/3,5	400	21/8,6	180/201
TGT/4/6-710-6/-1/0,3	1/0,3	230/400	2,5/1,2	60/83	TGT/4/6-1000-6/-14/4,5	14/4,5	400	28/11	204/225
TGT/4/6-710-6/-2,5/0,8	2,5/0,8	230/400	5,5/2,5	70/93	TGT/4/6-1000-6/-16/5	16/5	400	31/12,5	218/239
TGT/4/6-710-6/-3/1	3/1	230/400	6,85/3,86	93/116	TGT/4/6-1000-6/-20/6,5	20/6,5	400	39/16	246/267
TGT/4/6-710-6/-4,5/1,5	4,5/1,5	400	9,2/5,1	95/118	TGT/4/6-1000-9/-6/2	6/2	400	12/5,6	151/172
TGT/4/6-800-3/-1,5/0,45	1,5/0,45	230/400	3,5/1,6	76/93	TGT/4/6-1000-9/-10,5/3,5	10,5/3,5	400	21/8,6	185/206
TGT/4/6-800-3/-1/0,3	1/0,3	230/400	2,5/1,2	73/90	TGT/4/6-1000-9/-14/4,5	14/4,5	400	28/11	209/230
TGT/4/6-800-3/-2,5/0,8	2,5/0,8	230/400	5,5/2,5	83/100	TGT/4/6-1000-9/-16/5	16/5	400	31/12,5	223/244
TGT/4/6-800-3/-3/1	3/1	230/400	6,85/3,86	106/123	TGT/4/6-1000-9/-20/6,5	20/6,5	400	39/16	251/272
TGT/4/6-800-3/-4,5/1,5	4,5/1,5	400	9,2/5,1	108/125	TGT/4/6-1120-3/-4,5/1,5	4,5/1,5	400	9,2/5,1	146/178
TGT/4/6-800-3/-6/2	6/2	400	12/5,6	119/136	TGT/4/6-1120-3/-6/2	6/2	400	12/5,6	157/189
TGT/4/6-800-6/-1,5/0,45	1,5/0,45	230/400	3,5/1,6	79/96	TGT/4/6-1120-3/-10,5/3,5	10,5/3,5	400	21/8,6	191/223
TGT/4/6-800-6/-2,5/0,8	2,5/0,8	230/400	5,5/2,5	86/103	TGT/4/6-1120-3/-14/4,5	14/4,5	400	28/11	215/247
TGT/4/6-800-6/-3/1	3/1	230/400	6,85/3,86	109/126	TGT/4/6-1120-3/-16/5	16/5	400	31/12,5	229/261
TGT/4/6-800-6/-4,5/1,5	4,5/1,5	400	9,2/5,1	111/128	TGT/4/6-1120-3/-20/6,5	20/6,5	400	39/16	257/289
TGT/4/6-800-6/-6/2	6/2	400	12/5,6	122/139	TGT/4/6-1120-6/-10,5/3,5	10,5/3,5	400	21/8,6	196/228
TGT/4/6-800-9/-4,5/1,5	4,5/1,5	400	9,2/5,1	115/132	TGT/4/6-1120-6/-14/4,5	14/4,5	400	28/11	220/252
TGT/4/6-800-9/-6/2	6/2	400	12/5,6	126/143	TGT/4/6-1120-6/-16/5	16/5	400	31/12,5	234/266
					TGT/4/6-1120-6/-20/6,5	20/6,5	400	39/16	262/294
					TGT/4/6-1120-6/-23/7,2	23/7,2	400	43/15	278/310
					TGT/4/6-1120-6/-30/9	30/9,0	400	54/18,2	303/335

TGT Ex dvourychlostní, 4/6 pólů, otáčky 1450/950 ot/min

Typ	příkon* [kW]	napětí [V]	proud 3×400 V[A]	hmot.** [kg]
TGT/4/6-1120-9/-10,5/3,5	10,5/3,5	400	21/8,6	202/233
TGT/4/6-1120-9/-14/4,5	14/4,5	400	28/11	226/257
TGT/4/6-1120-9/-16/5	16/5	400	31/12,5	240/271
TGT/4/6-1120-9/-20/6,5	20/6,5	400	39/16	268/299
TGT/4/6-1120-9/-23/7,2	23/7,2	400	43/15	284/315
TGT/4/6-1120-9/-30/9	30/9	400	54/18,2	309/340
TGT/4/6-1120-9/-34/11	34/11	400	60/21	334/365
TGT/4/6-1120-9/-42/14	42/14	400	75/27	364/395
TGT/4/6-1250-3/-6/2	6/2	400	12/5,6	173/215
TGT/4/6-1250-3/-10,5/3,5	10,5/3,5	400	21/8,6	207/249
TGT/4/6-1250-3/-14/4,5	14/4,5	400	28/11	231/273
TGT/4/6-1250-3/-16/5	16/5	400	31/12,5	245/287
TGT/4/6-1250-3/-20/6,5	20/6,5	400	39/16	273/315
TGT/4/6-1250-3/-23/7,2	23/7,2	400	43/15	289/331
TGT/4/6-1250-3/-30/9	30/9	400	54/18,2	314/356
TGT/4/6-1250-6/-10,5/3,5	10,5/3,5	400	21/8,6	213/255
TGT/4/6-1250-6/-14/4,5	14/4,5	400	28/11	237/279
TGT/4/6-1250-6/-16/5	16/5	400	31/12,5	251/293
TGT/4/6-1250-6/-20/6,5	20/6,5	400	39/16	279/321

Typ	příkon* [kW]	napětí [V]	proud 3×400 V[A]	hmot.** [kg]
TGT/4/6-1250-6/-23/7,2	23/7,2	400	43/15	295/337
TGT/4/6-1250-6/-30/9	30/9	400	54/18,2	320/362
TGT/4/6-1250-6/-34/11	34/11	400	60/21	345/387
TGT/4/6-1250-6/-42/14	42/14	400	75/27	375/417
TGT/4/6-1250-9/-14/4,5	14/4,5	400	28/11	243/285
TGT/4/6-1250-9/-16/5	16/5	400	31/12,5	257/299
TGT/4/6-1250-9/-20/6,5	20/6,5	400	39/16	285/327
TGT/4/6-1250-9/-23/7,2	23/7,2	400	43/15	301/343
TGT/4/6-1250-9/-30/9	30/9	400	54/18,2	326/368
TGT/4/6-1250-9/-34/11	34/11	400	60/21	351/393
TGT/4/6-1250-9/-42/14	42/14	400	75/27	381/423
TGT/4/6-1250-12/-20/6,5	20/6,5	400	39/16	291/333
TGT/4/6-1250-12/-23/7,2	23/7,2	400	43/15	307/349
TGT/4/6-1250-12/-30/9	30/9	400	54/18,2	332/374
TGT/4/6-1250-12/-34/11	34/11	400	60/21	357/399
TGT/4/6-1250-12/-42/14	42/14	400	75/27	387/429
TGT/4/6-1250-12/-50/18	50/18	400	90,2/40	624/666
TGT/4/6-1250-12/-70/25	70/25	400	128/58,8	617/659
TGT/4/6-1250-12/-80/28	80/28	400	147/63,8	880/922

TGT Ex dvourychlostní, 6/12 pólů, otáčky 950/475 ot/min

Typ	příkon* [kW]	napětí [V]	proud 3×400 V[A]	hmot.** [kg]
TGT/6/12-560-6/-0,4/0,08	0,4/0,08	230/400	1,2/0,7	50/67
TGT/6/12-560-6/-0,75/0,12	0,75/0,12	230/400	2,4/0,9	57/74
TGT/6/12-630-6/-0,4/0,08	0,4/0,08	230/400	1,2/0,7	57/72
TGT/6/12-630-6/-0,75/0,12	0,75/0,12	230/400	2,4/0,9	64/79
TGT/6/12-710-3/-0,4/0,08	0,4/0,08	230/400	1,2/0,7	52/76
TGT/6/12-710-3/-0,75/0,12	0,75/0,12	230/400	2,4/0,9	59/83
TGT/6/12-710-6/-0,4/0,08	0,4/0,08	230/400	1,2/0,7	56/79
TGT/6/12-710-6/-0,75/0,12	0,75/0,12	230/400	2,4/0,9	63/86
TGT/6/12-710-6/-1,1/0,18	1,1/0,18	230/400	3,2/1,2	64/87
TGT/6/12-800-3/-0,4/0,08	0,4/0,08	230/400	1,2/0,7	69/86
TGT/6/12-800-3/-0,75/0,12	0,75/0,12	230/400	2,4/0,9	76/93
TGT/6/12-800-3/-1,1/0,18	1,1/0,18	230/400	3,2/1,2	77/94
TGT/6/12-800-6/-0,75/0,12	0,75/0,12	230/400	2,4/0,9	79/96
TGT/6/12-800-6/-1,1/0,18	1,1/0,18	230/400	3,2/1,2	80/97
TGT/6/12-800-6/-1,5/0,25	1,5/0,25	230/400	4/1,5	88/105
TGT/6/12-800-6/-2,2/0,37	2,2/0,37	230/400	5,6/2,1	100/117
TGT/6/12-800-6/-3/0,55	3/0,55	230/400	8/3,8	118/135
TGT/6/12-800-9/-1,5/0,25	1,5/0,25	230/400	4/1,5	92/109
TGT/6/12-800-9/-2,2/0,37	2,2/0,37	230/400	5,6/2,1	104/121
TGT/6/12-800-9/-3/0,55	3/0,55	230/400	8/3,8	122/139
TGT/6/12-900-3/-1,5/0,25	1,5/0,25	230/400	4/1,5	100/118
TGT/6/12-900-3/-2,2/0,37	2,2/0,37	230/400	5,6/2,1	112/130
TGT/6/12-900-6/-1,5/0,25	1,5/0,25	230/400	4/1,5	104/123
TGT/6/12-900-6/-2,2/0,37	2,2/0,37	230/400	5,6/2,1	116/135
TGT/6/12-900-6/-3/0,55	3/0,55	230/400	8/3,8	134/153
TGT/6/12-900-9/-1,5/0,25	1,5/0,25	230/400	4/1,5	108/127
TGT/6/12-900-9/-2,2/0,37	2,2/0,37	230/400	5,6/2,1	120/139
TGT/6/12-900-9/-3/0,55	3/0,55	230/400	8/3,8	138/157

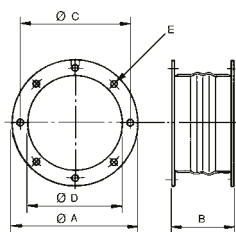
Typ	příkon* [kW]	napětí [V]	proud 3×400 V[A]	hmot.** [kg]
TGT/6/12-1000-3/-1,5/0,25	1,5/0,25	230/400	4/1,5	107/128
TGT/6/12-1000-3/-2,2/0,37	2,2/0,37	230/400	5,6/2,1	119/140
TGT/6/12-1000-3/-3/0,55	3/0,55	230/400	8/3,8	137/158
TGT/6/12-1000-3/-4/0,65	4/0,65	400	10,4/3,1	142/163
TGT/6/12-1000-6/-1,5/0,25	1,5/0,25	230/400	4/1,5	112/133
TGT/6/12-1000-6/-2,2/0,37	2,2/0,37	230/400	5,6/2,1	124/145
TGT/6/12-1000-6/-3/0,55	3/0,55	230/400	8/3,8	142/163
TGT/6/12-1000-6/-4/0,65	4/0,65	400	10,4/3,1	147/168
TGT/6/12-1000-6/-5,5/1	5,5/1	400	14,1/5,4	155/176
TGT/6/12-1000-9/-1,5/0,25	1,5/0,25	230/400	4/1,5	117/138
TGT/6/12-1000-9/-2,2/0,37	2,2/0,37	230/400	5,6/2,1	129/150
TGT/6/12-1000-9/-3/0,55	3/0,55	230/400	8/3,8	147/168
TGT/6/12-1000-9/-4/0,65	4/0,65	400	10,4/3,1	152/173
TGT/6/12-1000-9/-5,5/1	5,5/1	400	14,1/5,4	160/181
TGT/6/12-1000-9/-7,5/1,3	7,5/1,3	400	17,5/5,5	178/199
TGT/6/12-1120-3/-1,5/0,25	1,5/0,25	230/400	4/1,5	123/155
TGT/6/12-1120-3/-2,2/0,37	2,2/0,37	230/400	5,6/2,1	135/167
TGT/6/12-1120-3/-3/0,55	3/0,55	230/400	8/3,8	153/185
TGT/6/12-1120-3/-4/0,65	4/0,65	400	10,4/3,1	158/190
TGT/6/12-1120-3/-5,5/1	5,5/1	400	14,1/5,4	166/198
TGT/6/12-1120-6/-2,2/0,37	2,2/0,37	230/400	5,6/2,1	140/172
TGT/6/12-1120-6/-4/0,55	3/0,55	400	8/3,8	158/190
TGT/6/12-1120-6/-4/0,65	4/0,65	400	10,4/3,1	163/195
TGT/6/12-1120-6/-5,5/1	5,5/1	400	14,1/5,4	171/203
TGT/6/12-1120-6/-7,5/1,3	7,5/1,3	400	17,5/5,5	189/221
TGT/6/12-1120-6/-11/1,8	11/1,8	400	26,2/8	211/243

TGT Ex dvourychlostní, 6/12 pólů, otáčky 950/475 ot/min

Typ	příkon* [kW]	napětí [V]	proud 3×400V[A]	hmot.** [kg]
TGT/6/12-1120-9/-3/0,55	3/0,55	230/400	8/3,8	158/190
TGT/6/12-1120-9/-4/0,65	4/0,65	400	10,4/3,1	163/195
TGT/6/12-1120-9/-5,5/1	5,5/1	400	14,1/5,4	171/203
TGT/6/12-1120-9/-7,5/1,3	7,5/1,3	400	17,5/5,5	189/221
TGT/6/12-1120-9/-11/1,8	11/1,8	400	26,2/8	211/243
TGT/6/12-1120-9/-15/2,5	15/2,5	400	33,4/10,4	249/281
TGT/6/12-1250-3/-2,2/0,37	2,2/0,37	230/400	5,6/2,1	151/193
TGT/6/12-1250-3/-3/0,55	3/0,55	230/400	8/3,8	169/211
TGT/6/12-1250-3/-4/0,65	4/0,65	400	10,4/3,1	174/216
TGT/6/12-1250-3/-5,5/1	5,5/1	400	14,1/5,4	182/224
TGT/6/12-1250-3/-7,5/1,3	7,5/1,3	400	17,5/5,5	200/242
TGT/6/12-1250-3/-11/1,8	11/1,8	400	26,2/8	222/264
TGT/6/12-1250-6/-3/0,55	3/0,55	230/400	8/3,8	175/217
TGT/6/12-1250-6/-4/0,65	4/0,65	400	10,4/3,1	180/222
TGT/6/12-1250-6/-5,5/1	5,5/1	400	14,1/5,4	188/230
TGT/6/12-1250-6/-7,5/1,3	7,5/1,3	400	17,5/5,5	206/248
TGT/6/12-1250-6/-11/1,8	11/1,8	400	26,2/8	228/270
TGT/6/12-1250-6/-15/2,5	15/2,5	400	33,4/10,4	266/308
TGT/6/12-1250-9/-4/0,65	4/0,65	400	10,4/3,1	186/228
TGT/6/12-1250-9/-5,5/1	5,5/1	400	14,1/5,4	194/236
TGT/6/12-1250-9/-7,5/1,3	7,5/1,3	400	17,5/5,5	212/254
TGT/6/12-1250-9/-11/1,8	11/1,8	400	26,2/8	234/276
TGT/6/12-1250-9/-15/2,5	15/2,5	400	33,4/10,4	272/314
TGT/6/12-1250-9/-18,5/3	18,5/3	400	38,2/11,5	331/373
TGT/6/12-1250-9/-25/4,5	25/4,5	400	52,2/16,6	361/403

* ventilátory do příkonu 3 kW mají motory 230/400V-50 Hz (zapojení 3×230V nebo 3×400V), ventilátory s vyšším příkonem a dvouotáčkové motory mají napětí 400V-50 Hz, u dvourychlostních ventilátorů představují vyšší/níže otáčky;

** hmotnost krátké/dlouhé skříně (velikost 400 a 450 pouze dlouhá skříně)

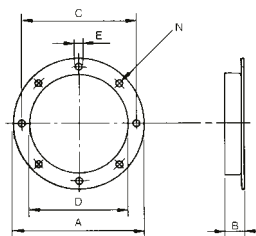


■ ACOP Ex – pružná spojka

- pružná spojka pro potrubní nevýbušné ventilátory
- umožňuje připojit či odpojit ventilátor pro údržbu a čištění
- je vyrobena ze speciální tkaniny, velmi dobře tlumí případné kmity a hluk přenášený z ventilátoru na potrubí
- příruba je vyrobena z ocelového pozinkovaného plechu

Typ	A	B	C	D	E
315 Ex	386	170	355	315	8xØ10
355 Ex	426	170	395	355	8xØ10
400 Ex	487	170	450	400	8xØ12
450 Ex	537	170	500	450	8xØ12
500 Ex	595	170	560	500	12xØ12
560 Ex	655	170	620	560	12xØ12
630 Ex	725	170	690	630	12xØ12
710 Ex	784	170	770	710	16xØ12
800 Ex	870	170	860	800	16xØ12
900 Ex	969	170	970	900	16xØ15
1000 Ex	1078	170	1043	1000	16xØ15
1120 Ex	1225	170	1190	1120	20xØ15
1250 Ex	1355	170	1320	1250	20xØ15

18



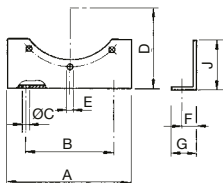
■ BRIDA – příruba

- vhodná pro spojení axiálních ventilátorů s potrubím a příslušenstvím
- z ocelového galvanizovaného plechu

Typ	Ø A	B	Ø C	Ø D	Ø E	N	hmot.
315	386	55	355	315	10	8	–
355	426	55	395	355	10	8	–
400	487	69	450	400	12	8	1,94
450	537	69	500	450	12	8	2,17
500	595	69	560	500	12	12	2,51
560	655	69	620	560	12	12	2,80
630	725	69	690	630	12	12	3,14
710	806	69	770	710	12	16	4,62
800	896	69	860	800	12	16	5,20
900	1006	60	970	900	12	16	6,12
1000	1105	60	1070	1000	15	16	8,00
1120	1225	65	1190	1120	15	20	9,40
1250	1355	65	1320	1250	15	20	10,47

TGT Ex – příslušenství

PIE – montážní konzoly



- konzoly pro upevnění axiálních ventilátorů na rovný podklad
- je vyrobena z ocelového plechu s protikorozi ochranou
- barva standardně černá do velikosti 800, 900–1600 šedá
- při požadavku na použití tlumičů vibrací KSE je nutno mezi montážní konzoly a tlumiče zařadit svařený tuhý rám odpovídající velikosti a hmotnosti ventilátoru

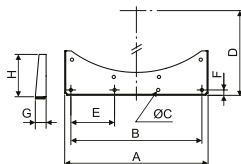
K
konzultace
a návrh ventilátoru
tel.: 724 121 232

Typ	A	B	ØC	D	ØE	F	G	J	n*	hmot.
PIE TGT/THGT-400	446	280	12,5	280	12,5	14	24	208	4	0,9
PIE TGT/THGT-450	492	315	12,5	315	12,5	14	24	236	4	1,4
PIE TGT/THGT-500	425	315	12,5	315	12,5	14	24	135	4	0,8
PIE TGT/THGT-560	475	355	12,5	355	12,5	17	30	155	4	1,3
PIE TGT/THGT-630	520	400	12,5	400	12,5	17	30	175	4	1,6
PIE TGT/THGT-710	560	480	12,5	433	12,5	22	45	135	4	2,3
PIE TGT/THGT-800	600	555	12,5	473	12,5	32	50	155	4	2,5
PIE TGT/THGT-900	950	800	15,0	540	15,0	30	60	300	6	9,0
PIE TGT/THGT-1000	1020	880	15,0	573	15,0	35	60	300	6	9,1
PIE TGT/THGT-1120	1050	975	15,0	638	15,0	35	60	260	6	9,3
PIE TGT/THGT-1250	1100	1030	15,0	714	15,0	35	60	280	6	10,0

18

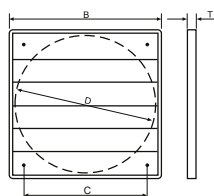
Na speciální objednávku k dodání PIE-V pro vertikální instalaci, * počet děr

PIE-V – montážní konzoly

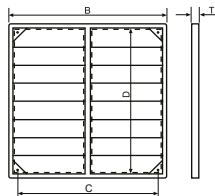


- konzoly pro upevnění axiálních ventilátorů na rovný podklad
- je vyrobena z ocelového plechu s protikorozi ochranou
- barva standardně černá do velikosti 800, 900–1600 šedá
- při požadavku na použití tlumičů vibrací KSE je nutno mezi montážní konzoly a tlumiče zařadit svařený tuhý rám odpovídající velikosti a hmotnosti ventilátoru

Typ	A	B	ØC	D	E	F	G	H	hmot.
PIE-V 400	477	435	12,5	280	4×145	20	40	210	1,7
PIE-V 450	523	483	12,5	305	4×161	20	40	225	1,9
PIE-V 500	486	444	12,5	335	4×148	20	40	155	1,8
PIE-V 560	523	483	12,5	365	4×161	20	40	160	2,0
PIE-V 630	582	540	12,5	400	4×180	20	40	175	2,3
PIE-V 710	548	488	12,5	468	5×122	30	45	165	3,2
PIE-V 800	600	552	15	490	4×184	20	40	150	3,0
PIE-V 900	900	836	15	562	5×209	40	60	315	10,4
PIE-V1000	985	892	15	633	5×223	40	60	360	12,7
PIE-V1120	1030	900	15	637,5	5×225	35	60	280	13,1
PIE-V1250	1130	960	15	702,5	5×240	35	60	300	14,8



WSK Ex 20-50



WSK Ex 55-100

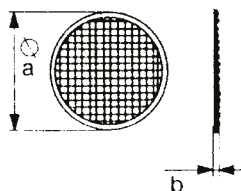
■ WSK Ex – žaluz. klapka samotížná

- barva černá, RAL 9005
- zhotovena z plastu odolného vůči UV záření
- určena pro použití v prostředí zón 1 a 2
- pracovní teplota -30°C až 60°C
- maximální rychlost proudění vzduchu 10m/s

POZOR!

Teplota na místech vystavených dlouhodobému slunečnímu záření může přesáhnout 60°C .

Typ	D	B	C	T
WSK 20 Ex	209	242	182	21
WSK 30 Ex	309	346	276	25
WSK 35 Ex	359	396	311	25
WSK 40 Ex	422	462	366	26
WSK 45 Ex	462	501	396	30
WSK 50 Ex	505	548	443	30
WSK 55 Ex	565	605	522	28
WSK 65 Ex	655	696	626	31
WSK 71 Ex	720	760	692	40
WSK 80 Ex	800	840	772	40
WSK 90 Ex	900	940	872	40
WSK 100 Ex	1000	1040	972	40



■ DEF-T – ochranná mřížka

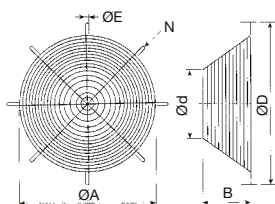
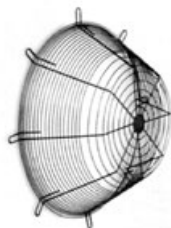
- k montáži mezi příruby
- velikosti 900 až 1250 na vyžádání

Typ	ø a	b
315 T	380	3
355 T	420	3
400 T	475	3
450 T	525	3
500 T	595	3
560 T	655	3
630 T	725	3
710 T	770	5
800 T	860	5

TGT Ex – příslušenství

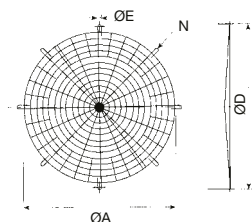
DEF-D – ochranná mřížka

- na stranu motoru pro axiální ventilátory
- galvanicky pokovené
- stabilní provedení vhodné pro TGT, THGT



Typ	Ø A	B	Ø d	Ø D	Ø E	N	hmotnost [kg]
400	380	170	365	465	12	4	2,2
450	430	235	335	515	12	4	2,7
500	480	235	400	560	12	6	3,5
560	540	295	430	620	12	6	4,2
630	610	295	382	690	12	6	3,4
710	690	295	420	770	12	8	4,4
800	780	295	460	860	12	8	5,2
900	880	335	540	970	12	8	6,4
1000	980	335	620	1070	12	8	8,1
1120	1100	445	630	1190	15	10	15,0
1250	1230	465	800	1320	12	10	13,5

18



DEF-A8 – ochranná mřížka

- pro axiální ventilátory, lakováno
- stabilní provedení pro TGT, THGT
- vzdálenost mezi kruhy je 8mm

Typ	Ø A	Ø D	Ø E	N	hmotnost [kg]
400	400	450	12	4	1,1
450	450	500	12	4	1,2
500	500	560	12	6	1,7
560	560	620	12	6	2,1
630	630	690	12	6	2,6
710	710	770	12	8	3,3
800	800	860	12	8	4,0
900	900	970	12	8	4,9
1000	1000	1070	12	8	5,9
1120	1120	1190	12	10	8,0
1250	1250	1320	12	10	9,2

TGT Ex – obecné pokyny

POPIS

Ventilátory typové řady TGT jsou axiální ventilátory Ex e II T3, v zajištěném provedení, jejichž skříň je svařena z ocelového plechu, s přírubou pro kruhové potrubí. Jsou vhodné pro velké průtoky a střední tlakové ztráty vzduchovodů. Sání a výfuk vzdušiny jsou ve směru osy ventilátoru. Ventilátory jsou určeny k dopravě vzduchu bez mechanických částic, které by mohly způsobit abrazi nebo nevyváženost oběžného kola ventilátoru. U ventilátorů s proměnným natočením lopatek je úhel listu oběžného kola nastaven výrobcem a nemůže být měněn. Otáčky ventilátorů nelze standardně regulovat transformátorovými ani elektronickými regulátory. Regulace pomocí frekvenčního měniče možná. Ventilátory jsou vyráběny za nejpřísnější výrobní kontroly v systému ISO 9001.

TRANSPORT A SKLADOVÁNÍ

Ventilátor musí být skladován a dopravován v přepravním obalu tak, jak je na něm šipkou směřující vzhůru naznačeno. Doporučujeme ventilátor dopravit až na místo montáže v přepravním kartonu a tím zabránit možnému poškození. Ventilátory je třeba skladovat v krytém a suchém skladu.

ELEKTRICKÁ INSTALACE A BEZPEČNOST

Obecně je nutno dbát ustanovení ČSN EN 122 002 a ostatních souvisejících předpisů. Pokud je ventilátor instalován tak, že by mohlo dojít ke kontaktu osoby nebo předmětu s oběžným kolem, je třeba instalovat ochrannou mřížku.

Při jakékoli revizní nebo servisní činnosti je nutno ventilátor odpojit od elektrické sítě. Připojení a uzemnění elektrického zařízení musí vyhovovat zejména ČSN 33 2190, 33 2000-5-51, 33 2000-5-54, 33 2120, 33 2320, ČSN EN 50 014, ČSN EN 50 019. Práce smí provádět pouze pracovník s odbornou kvalifikací dle ČSN EN 34 3205 a vyhlášky č. 50-51/1979 Sb. Motory ventilátorů mají krytí IP55. Třída izolace je F. Pracovní teplota okolí od -20° do +40° C. Motory jsou konstruovány pro trvalý provoz, zatížení S1, případně je počet rozběhů nutno stanovit tak, aby nebyla překročena hodnota trvalého dovoleného oteplení. Nevýbušné ventilátory v zajištěném provedení musí být opatřeny vypínačem a ochranou nastavenou na jmenovitý proud motoru. Vypínací charakteristika musí být přizpůsobena tak, aby při chodu nakrátko (to je při zabrzděném rotoru) nebyla překročena oteplovací doba t_w , příslušející jednotlivým skupinám zvnicení. Pokud není ochranný vypínač motoru v nevýbušném provedení, musí být umístěn v prostoru bez nebezpečí výbuchu.

MONTÁŽ A ÚDRŽBA

Po vyjmutí přístroje z přepravního kartonu je nutno přezkoušet neporušenost a funkčnost ventilátoru. Je třeba zkontrolovat, zda se oběžné kolo ventilátoru lehce otáčí a typ uvedený na štítku ventilátoru souhlasí s obdaným typem.

Po namontování a spuštění ventilátoru je třeba zkontrolovat správný směr otáček oběžného kola a zároveň je nutno změnit proud, který nesmí překročit jmenovitý proud ventilátoru. Pokud jsou hodnoty proudu vyšší, je motor přetížen a je třeba hledat závadu.

Pokud dochází k působení nadproudové ochrany motoru, signalizuje to abnormální pracovní režim. V takovém případě je nutno provést kontrolu zaregulování potrubní sítě, kontrolu vzduchovodu na přítomnost cizích těles, případně zanesení nečistotami, které způsobují tření oběžného kola o skříň ventilátoru, dále kontrolu elektrických parametrů motoru a elektroinstalace. Pokud jsou ventilátory provozovány bez této ochrany, zaniká nárok na reklamaci poškozeného motoru a použití v prostoru s nebezpečím výbuchu je nepřipustné. Použité motory jsou bezúdržbové, nepotřebují po dobu životnosti ložisek žádné domazávání. Použitá ložiska jsou oboustranně utěsněná, zkušena na hlučnost.

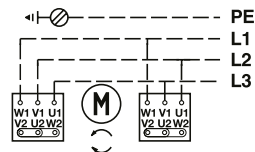
ZÁRUKA

Nezaručujeme vhodnost použití ventilátorů pro speciální účely, určení vhodnosti je plně v kompetenci zákazníka a projektanta. Zákonná záruka platí pouze v případě dodržení všech pokynů pro montáž a údržbu, včetně provedení ochrany motoru. Pokud není ventilátor vybaven odpovídajícím motorovým chráničem, nesplňuje podmínky pro použití v prostředí s nebezpečím výbuchu a zároveň zaniká nárok na reklamaci poškozeného ventilátoru.

UPOZORNĚNÍ

Pozor, ventilátory jsou vyráběny pro podmínky a podle předpisů platných v ČR. Nesmí být použity standardní náhradní díly dodávané výrobcem a obchodními organizacemi. V současné době se ventilátory dodávají pro harmonizovanou soustavu napětí 400 V a pro jejich zapojení jsou závazné výlučně štítkové údaje ventilátoru a motoru ventilátoru. Pro osazení jsticích prvků a tím bezpečný provoz ventilátorů jsou rozhodujícími podkladem hodnoty I_n , I_n/I_1 a te uvedené v certifikátech ventilátorů. Po dodání ventilátoru je nutné tyto hodnoty pečlivě zkontrolovat. Pracovní bod u všech typů axiálních ventilátorů je nutno vždy zvolit tak, aby byl s dostatečnou rezervou vzdálen od nepovolené oblasti. Minimální doporučená rezerva tlaku je 15 % z hodnoty P_{st} v pracovním bodě. Při provozování ventilátoru v nepovolené nestabilní oblasti je oběžné kolo periodicky namáháno parazitními momenty, což může vést k poruše ventilátoru. Z uvedeného důvodu doporučujeme soustavu navrhovat tak, aby ani v případě spouštění, vypínání, provozu nebo regulace nemohl ventilátor pracovat v nepovolené oblasti. Pokud soustava obsahuje elektricky ovládané klapky, je třeba, aby byly otevřeny před spuštěním ventilátoru. U ventilátorů větších výkonů (obvykle více jak 2 kW) doporučujeme konzultovat možnost rozběhu se sníženým záběrovým momentem (rozběh Y/D, soft-startery apod.).

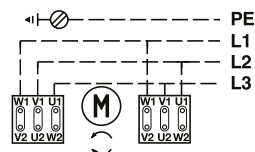
A - 600



Standardní zapojení ventilátorů s asynchronním motorem 230/400V s kotvou nakrátko, se statorem zapojeným do hvězdy. Motory lze ve spojení do hvězdy připojit na síť se jmenovitým napětím 3 x 400V. Motory nelze zapojit do trojúhelníku. Přehozením fází se provede změna směru otáčení oběžného kola ventilátoru tak, aby průtok vzduchu odpovídal směru šipky na skříni ventilátoru.

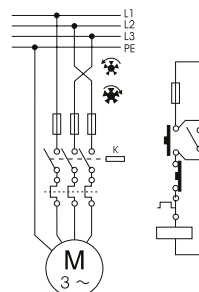
18

A - 602



Standardní zapojení ventilátorů s asynchronním motorem 400V s kotvou nakrátko, se statorem zapojeným do trojúhelníku. Motory lze ve spojení do trojúhelníku připojit na síť se jmenovitým napětím 3 x 400V. Motory nelze zapojit do hvězdy. Přehozením fází se provede změna směru otáčení oběžného kola ventilátoru tak, aby průtok vzduchu odpovídal směru šipky na skříni ventilátoru.

A - 144



Doporučené schéma zapojení ventilátorů s ochranou a obvodem pro zapnutí a vypnutí ventilátoru. Zapojení Y nebo Δ je nutno zvolit podle příslušného typu motoru, kterým je ventilátor vybaven.