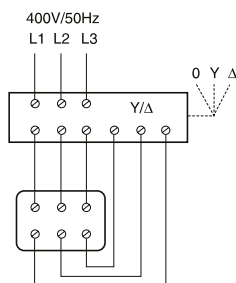


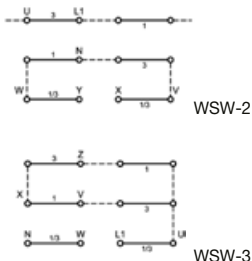
Přepínače otáček, revizní vypínač

SD 2 – přepínač otáček



- přepínání Y/Δ u motorů, které jsou k tomu výrobcem určeny
- montáž na omítku
- krytí IP55
- napětí 500V
- max. proud 16A
- rozměry 92 × 95 × 135 mm (Š × H × V)

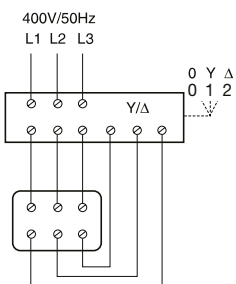
WSW/WSD – přepínač směru otáček



- přepínač směru otáčení pro jednofázové (WSW) nebo třífázové (WSD) ventilátory COMPACT
- napětí 230V nebo 400V/50Hz
- proud 25 A
- montáž na omítku
- krytí IP65
- rozměry 68 × 120 × 68 mm (Š × H × V)

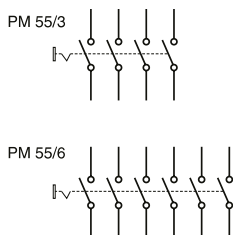
Typ	ventilátor
WSW 2	COMPACT 1f 250, 315, 355, 400
WSW 3	COMPACT 1f 450, 500, 560, 630, 710
WSD 4	COMPACT 3f do 4kW

PUD 16 (DS) – přepínač pro Dahlanderovo vinutí, PUG 16 (GS) – přepínač pro oddělené vinutí



- přepínání počtu pólů motorů, které jsou k tomu výrobcem určeny, jedná se zejména o TCBT, TGT, ILHT, CTHT, CTVT
- montáž na omítku
- krytí IP54
- napětí 400V
- max. proud 16A
- rozměry 68 × 120 × 68 mm (Š × V × H)

PM 55 – revizní vypínač



- spínací přístroje k vypnutí a zajištění beznapětového stavu ventilátoru při opravách a údržbě
- přepínače lze uzamknout zámkem ve vypnutém stavu
- napětí 500V/50, 60Hz
- proud 16A
- montáž na omítku
- krytí IP55
- PM 55/3 – 3pólový vypínač s jedním pomocným kontaktem
- PM 55/6 – 6pólový vypínač
- rozměry 92 × 124 × 135 mm (Š × V × H)