

MSU 25 – stěnová mřížka



elox, lak

Technické parametry

■ Provedení

Stěnové mřížky slouží k estetickému zakrytí větracího otvoru u větracích a klimatizačních zařízení. Jsou určeny pro přívod i odvod vzduchu. Rozteč horizontálních pevných lamel je 12,5 mm. Šířka pohledového rámečku je 25 mm. Stěnové mřížky mají profil lamely s úhlem natočení 0° nebo 15° (viz řez). Jednořadé mřížky nejsou standardně vybaveny regulací průtoku vzduchu. Možné zajistit použitím regulace R1.

Mezi hlavní výhody patří:

- nízká hladina hluku
- snadná montáž do potrubí či na stěnu
- dobré nastavovací parametry
- možnost usměrňování proudu vzduchu
- široká paleta barevných odstínů
- jednoduchá konstrukce

■ Konstrukce

Obdélníkové mřížky jsou standardně vyrobeny z Al profilu opatřeného transparentním eloxem. Vypalovací barva v základních odstínech RAL za příplatek, ostatní barevné varianty na vyžádání.

■ Instalace

mřížek řady MSU se provádí pomocí upevňovacích rámečků na potrubí nebo na stěnu. Otvor pro mřížku je u základní rozměrové řady (Š)x(M).

■ Montáž

standardně dle montážních pružin. Případně je možné dodat na přání mřížky s předvrtanými otvory pro šrouby, upevnění pomocí magnetů nebo nastavitelných svorníků.

■ Příslušenství

Plenum boxy z pozinkované oceli, standardní nebo izolované. Regulační klapka R1 vyrobená z pozinkované oceli opatřená regulačními listy s protiběžným pohybem. Pozední rámečky z pozinkovaného ocelového plechu.

■ Typový klíč pro objednávání

MSU 25-1.0-x 400x300 RAL9010

1 2 3 4 5 6 7

- 1 – MSU – stěnová mřížka uzavřená,
MSO – stěnová mřížka otevřená
(bez vnějšího rámečku)
- 2 – šířka pohledového rámečku mřížky 25 mm
- 3 – 1 – jednořadá
2 – dvouřadá
- 4 – 0 – úhel natočení profilu lamely 0°
1 – úhel natočení profilu lamely 15°

ŠxV	MSU 25-1.0 MSU 25-1.1	MSU 25-2.0 MSU 25-2.1	MSO 1.0 MSO 1.1	R1	PR	PBZ-V	PBZI-V	PBZ-H	PBZI-H
mm	Kč	Kč	Kč	Kč	Kč	Kč	Kč	Kč	Kč
400x75	369	519	234	213	106	-	-	-	-
500x75	455	628	270	254	118	-	-	-	-
600x75	491	683	319	297	128	-	-	-	-
800x75	578	793	382	366	153	-	-	-	-
1000x75	676	902	442	451	175	-	-	-	-
1200x75	809	1082	532	510	235	-	-	-	-
200x100	258	328	185	192	96	571	828	578	839
300x100	344	478	209	205	96	602	875	610	889
400x100	455	628	258	219	106	793	1091	671	983
500x100	529	765	295	267	118	823	1138	709	1041
600x100	566	793	344	302	128	853	1185	747	1100
800x100	652	902	382	390	153	915	1280	873	1294
1000x100	775	1080	455	477	175	1143	1549	966	1435
1200x100	928	1294	544	576	235	1438	1890	1288	1816
300x125	378	503	221	234	96	629	914	663	968
400x125	504	670	295	235	113	661	965	671	983
500x125	566	806	344	286	129	855	1185	709	1041
600x125	652	915	455	332	141	889	1237	747	1100
800x125	712	984	541	415	165	1190	1585	873	1294
1000x125	909	1230	627	508	187	1424	1864	966	1435
1200x125	1093	1477	753	610	246	1489	1966	1288	1816
300x150	470	674	263	234	106	629	914	663	968
400x150	503	745	393	274	118	661	965	704	1032
500x150	525	878	437	316	141	855	1185	781	1149
600x150	634	938	503	357	153	889	1237	827	1221
800x150	830	1082	623	453	175	1190	1585	1155	1610
1000x150	950	1310	722	539	199	1424	1864	1316	1858
1200x150	1141	1571	866	610	246	1489	1966	1420	2017
300x200	503	697	306	302	118	656	952	695	1013
400x200	689	949	514	330	136	692	1009	771	1131
500x200	808	1094	590	384	153	727	1064	820	1207
600x200	864	1179	656	439	165	1165	1541	1110	1535
800x200	1039	1431	842	535	199	1237	1652	1263	1772
1000x200	1267	1683	984	590	222	1309	1763	1438	2041
1200x200	1522	2020	1181	645	257	1556	2182	1733	2534
400x300	864	1179	656	439	165	998	1354	1091	1497
500x300	984	1323	842	481	188	1040	1417	1190	1649
600x300	1181	1576	1005	522	199	1242	1650	1250	1742
800x300	1519	2020	1235	632	235	1501	2086	1605	2328
1000x300	1814	2499	1493	755	267	1596	2227	1821	2653
1200x300	2176	2999	1790	878	290	1854	2478	2138	2994
800x400	2026	2693	1647	769	267	1757	2390	1952	2770
1000x400	2418	3329	1989	905	304	2086	2842	2417	3433
1200x400	2900	3995	2387	1084	324	2180	2987	2579	3684

skladová položka

ceny jsou uvedeny bez DPH
barvy RAL 9010, 9016, 7035: +15% příplatek
ostatní barevná provedení: ceny na vyžádání
upevnění šrouby: +5% příplatek
upevnění magnety: +10% příplatek
upevnění svorníky: +150 Kč příplatek

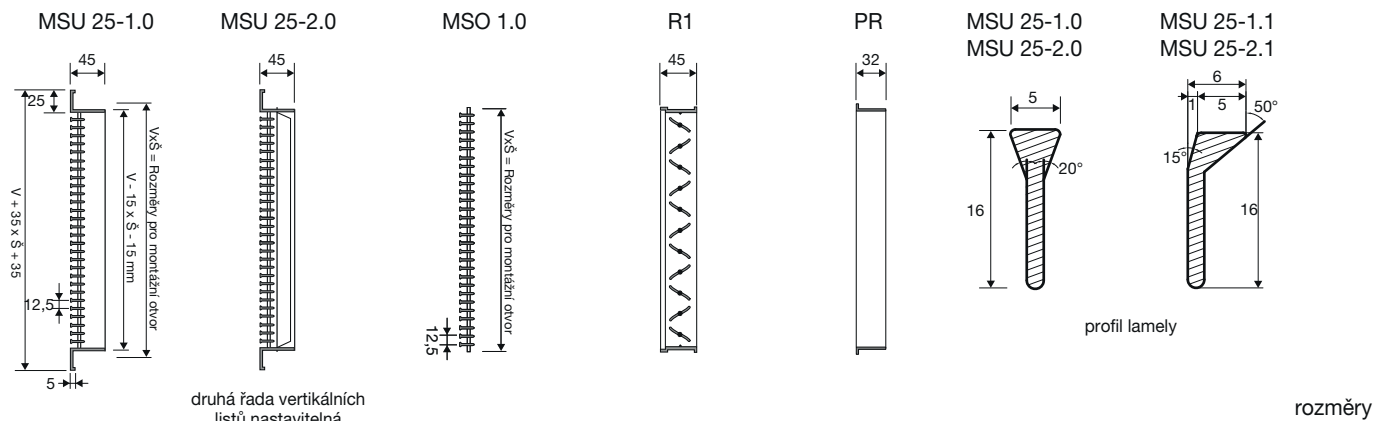
- 5 – typ upevnění
bez uvedení = standard (pružiny), nutno
doplnit objednávkový kód o PR,
1 – šrouby, 2 – magnety, 3 – svorníky
- 6 – rozměry (mm)
- 7 – barva bez uvedení – transparentní elox,
RAL 9010, 9016 nebo 7035,
ostatní na vyžádání

Vysvětlivky:

- MSU 25-1.0 stěnová mřížka uzavřená, jednořadá s horizontálním profilem lamel s úhlem natočení 0°
- MSU 25-1.1 stěnová mřížka uzavřená, jednořadá s horizontálním profilem lamel s úhlem natočení 15°
- MSU 25-2.0 stěnová mřížka uzavřená, dvouřadá s horizontálním profilem lamel s úhlem natočení 0°, zadní listy jsou vertikální s možností nastavení
- MSU 25-2.1 stěnová mřížka uzavřená s horizontálním profilem lamel s úhlem natočení 15°, zadní listy jsou vertikální s možností nastavení

Príslušenství:

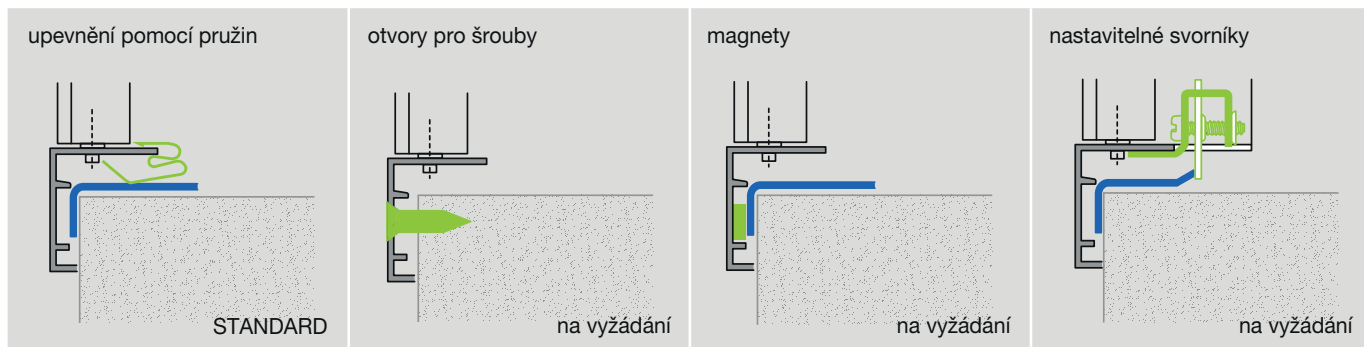
- R1 regulační klapka R1
- PR pozední rámeček
- PBZ plenum box
- PBZI plenum box izolovaný



rozměry

Doplňující vyobrazení

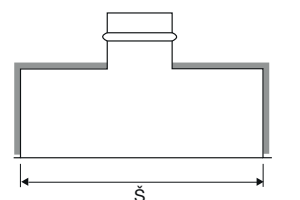
způsob montáže



poznámka

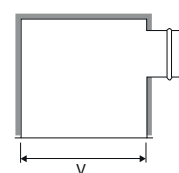
pro tento způsob montáže je nutné použít pozední rámeček PRs

s vnější izolací (tloušťka 6mm)



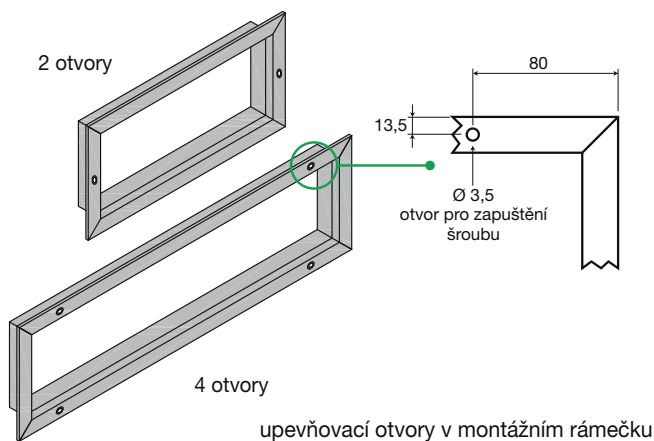
PBZI-V

s vnější izolací (tloušťka 6mm)



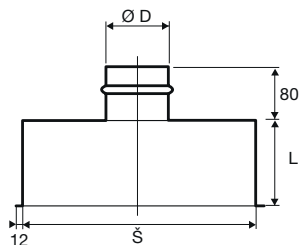
PBZI-H

rozměry – plenum boxy

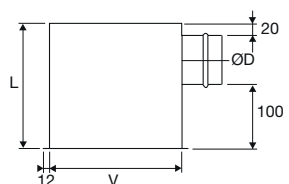


upevňovací otvory v montážním rámečku

Počet otvorů pro montážní šrouby					
V – kratší strana [mm]	Š – delší strana [mm]				
	200	250	300	350	≥400
100	2	2	2	4	4
150	2	2	2	4	4
200	2	2	2	4	4
≥250	2	2	2	4	4

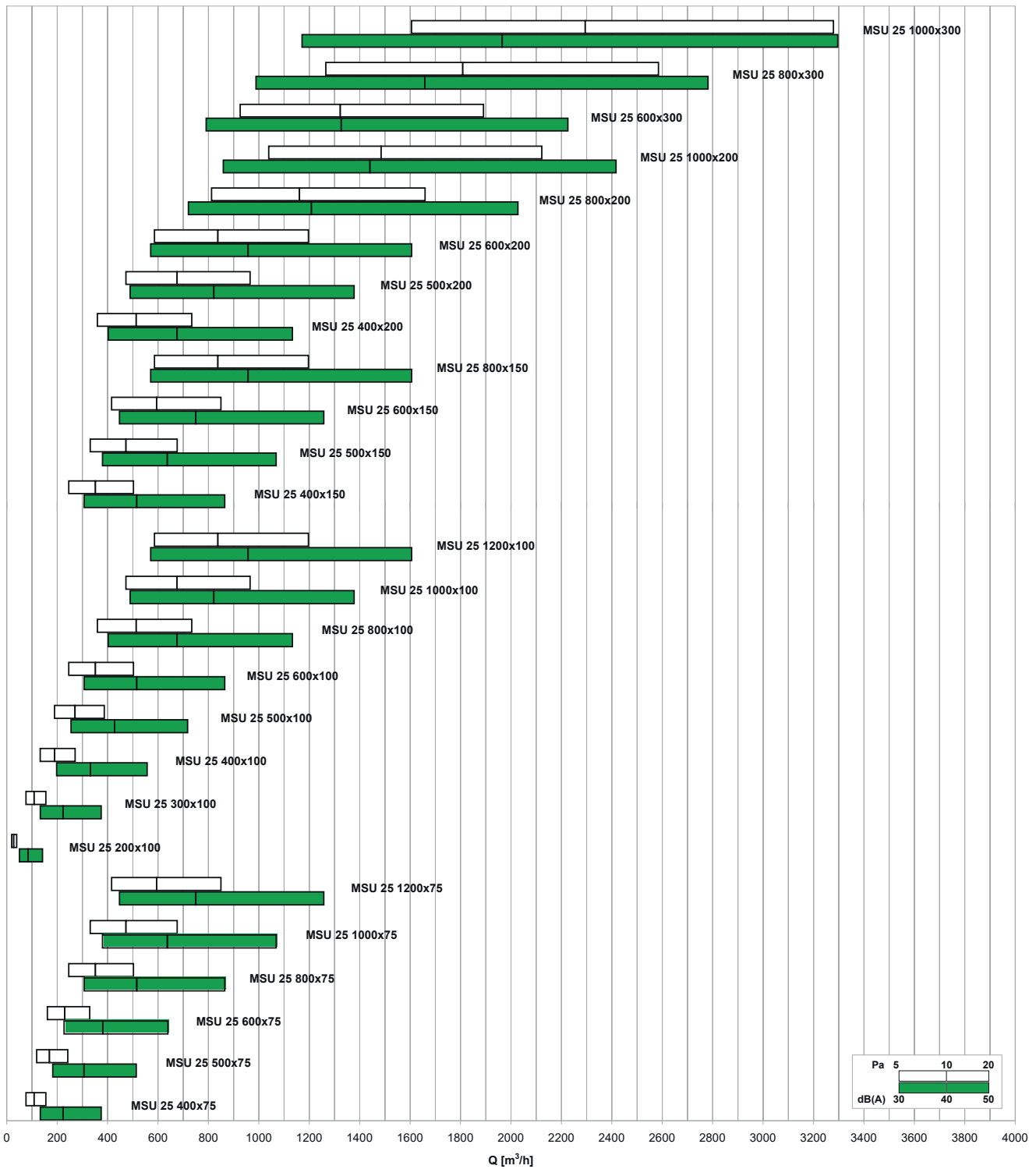


PBZ-V



PBZ-H

Tabulka rychlého návrhu



Typ	A _k [m ²]	Q [m ³ /h]		L _{WA} [dB(A)]		Y _(0,25) [m]		Δp _t [Pa]	
		min	max	min	max	min	max	min	max
MSU 25 400x75	0,0083	80	160	20	34	3,5	6,6	5	20
MSU 25 500x75	0,0129	120	240	22	35	4,2	8,0	5	20
MSU 25 600x75	0,0176	160	330	23	37	4,8	9,4	5	20
MSU 25 800x75	0,0268	250	500	26	39	6,1	11,7	5	20
MSU 25 1000x75	0,0361	330	680	27	41	6,9	13,8	5	20
MSU 25 1200x75	0,0453	420	850	29	42	7,9	15,5	5	20
MSU 25 200x100	0,0021	20	40	-	25	1,9	3,3	5	20
MSU 25 300x100	0,0083	80	160	20	34	3,5	6,6	5	20
MSU 25 400x100	0,0145	130	270	22	36	4,3	8,5	5	20
MSU 25 500x100	0,0206	190	390	24	38	5,3	10,3	5	20
MSU 25 600x100	0,0268	250	500	26	39	6,1	11,7	5	20
MSU 25 800x100	0,0392	360	730	28	41	7,3	14,2	5	20
MSU 25 1000x100	0,0515	470	970	29	43	8,3	16,6	5	20
MSU 25 1200x100	0,0638	590	1200	31	44	9,4	18,6	5	20
MSU 25 400x125	0,0206	190	390	24	38	5,3	10,3	5	20
MSU 25 500x125	0,0284	260	530	26	40	6,1	12,1	5	20
MSU 25 600x125	0,0361	330	680	27	41	6,9	13,8	5	20
MSU 25 800x125	0,0515	470	970	29	43	8,3	16,6	5	20
MSU 25 1000x125	0,0669	610	1250	31	45	9,5	19,0	5	20
MSU 25 1200x125	0,0823	760	1540	32	46	10,7	21,2	5	20
MSU 25 300x150	0,0176	160	330	23	37	4,8	9,4	5	20
MSU 25 400x150	0,0268	250	500	26	39	6,1	11,7	5	20
MSU 25 500x150	0,0361	330	680	27	41	6,9	13,8	5	20
MSU 25 600x150	0,0453	420	850	29	42	7,9	15,5	5	20
MSU 25 800x150	0,0638	590	1200	31	44	9,4	18,6	5	20
MSU 25 1000x150	0,0823	760	1540	32	46	10,7	21,2	5	20
MSU 25 1200x150	0,1008	930	1890	33	47	11,9	23,7	5	20
MSU 25 300x200	0,0268	250	500	26	39	6,1	11,7	5	20
MSU 25 400x200	0,0392	360	730	28	41	7,3	14,2	5	20
MSU 25 500x200	0,0515	470	970	29	43	8,3	16,6	5	20
MSU 25 600x200	0,0638	590	1200	31	44	9,4	18,6	5	20
MSU 25 800x200	0,0885	810	1660	32	46	11,0	22,1	5	20
MSU 25 1000x200	0,1132	1040	2120	34	47	12,6	25,2	5	20
MSU 25 1200x200	0,1379	1270	2590	35	49	14,0	28,0	5	20
MSU 25 400x300	0,0638	590	1200	31	44	9,4	18,6	5	20
MSU 25 500x300	0,0823	760	1540	32	46	10,7	21,2	5	20
MSU 25 600x300	0,1008	930	1890	33	47	11,9	23,7	5	20
MSU 25 800x300	0,1379	1270	2590	35	49	14,0	28,0	5	20
MSU 25 1000x300	0,1749	1610	3280	36	50	15,8	31,8	5	20
MSU 25 1200x300	0,2119	1950	3970	37	51	17,5	35,2	5	20
MSU 25 1000x400	0,2366	2170	4440	38	52	18,5	37,4	5	20
MSU 25 1200x400	0,2859	2630	5360	39	53	20,5	41,4	5	20

Vysvětlivky:

Q [m ³ /h]	průtok vzduchu
A _k [m ²]	volná výtoková plocha
Δp _t [Pa]	celková tlaková ztráta
L _{WA} [dB(A)]	akustický výkon
Y _(0,25) [m]	dosah proudu vzduchu pro získání komfortní rychlosti vzduchu v pobytové zóně 0,25 m/s