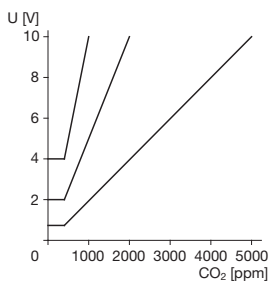
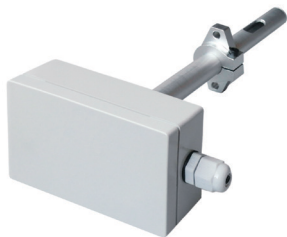


**EDF-CO2-GD2 – kanálové čidlo CO<sub>2</sub>**

Používá se pro měření koncentrace CO<sub>2</sub> ve vzduchovém kanálu. Vhodné pro systémy kontrolující kvalitu vzduchu, ventilační a rekuperační systémy v restauracích, obchodech, kancelářích, bytech atd.

- napětí 12–35 V DC, 12–24 V AC
- příkon 1,5 W
- měřicí rozsah 400–1000 ppm, ± 40 ppm + ± 4 % z hodnoty
- měřicí rozsah 400–2000 ppm, ± 40 ppm + ± 4 % z hodnoty
- měřicí rozsah 400–5000 ppm, ± 60 ppm + ± 4 % z hodnoty
- optický senzor principu NDIR
- analogový výstup 0–10 V
- snadná montáž na vzduchový kanál
- kalibrace z výroby, dlouhá životnost
- pracovní teplota 0–50 °C
- rozměry 252 x 120 x 80 mm (Š x V x H)
- na vyžádání lze čidlo dodat v provedení měřícím relativní vlhkost RV nebo iVOC
- výstupní relé – spínací kontakt