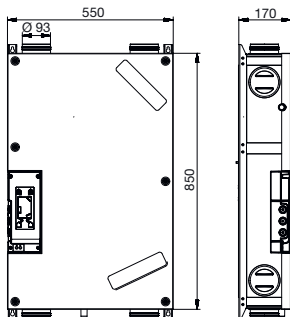


## ALTAIR 120 V



A



odvod kondenzátu



■ montáž

## Technické parametry

## ■ Skříň

je z odolného EPP s vysokou hustotou. Čelní kovový panel je opatřen bílou práškovou barvou. Připojovací kruhová hrdla Ø 93 mm jsou osazena na vrchní a spodní straně skříně s možností jejich přetočení do bočních stran jednotky. Hrdla jsou opatřena dvoubřítým těsněním. Revizní přístup je z čelní strany jednotky.

## ■ Ventilátory

Jednotka obsahuje dva radiální ventilátory s dopředu zahnutými lopatkami s EC motorem.

## ■ Motory

jsou jednofázové EC s nízkou spotřebou, 230V/50Hz. Krytí IP21.

## ■ Rekuperace

Protiproudý výměník s účinností až 88 %. Výměník je přístupný po otevření čelního panelu.

## ■ Filtry

V jednotce jsou osazeny dva deskové filtry třídy G4 (ISO coarse 65%) na sání i odtahu.

## ■ Náhradní filtry:

- AR-W filtrační sada G4/G4

## ■ Elektrické připojení

Z jednotky je vyveden třížilový napájecí kabel 230V/50Hz, který není ukončen vidlicí (připojení do krabice).

## ■ Regulace

Jednotka je vybavena plně automatickým řídicím systémem s regulací průtoku podle relativní vlhkosti. Inovativní systém řízení s teplotními senzory a vlhkostním čidlem zabezpečuje plně automatický provoz trva-

lého větrání bez nutnosti jakéhokoliv dalšího zásahu do ovládání jednotky. Součástí dodávky je drátový ovladač, který umožňuje přepnutí z automatického provozu na tři výkonové stupně otáček. Systém indikuje znečištění filtrů akustickým signálem nebo LED indikací na připojeném ovladači. Systém protimrazové ochrany zajišťuje provoz jednotky až do venkovní teploty -10 °C bez nutnosti dodatečného přehřevu či dohřevu vzduchu. Jednotku je možno nastavit pro provoz v automatickém nebo manuálním režimu.

## ■ Montáž

Jednotka je určena k vertikální montáži na stěnu do vnitřních prostor. Požadovaná teplota okolí je v rozmezí 10 až 50 °C. Jednotka musí být namontována tak, aby byl zajištěn dostatek prostoru pro sejmutí čela jednotky, výměnu filtrů, připojení odvodu kondenzátu na odpad se sifonovým pachovým uzávěrem a pro provádění periodických revizí elektroinstalace. V případě montáže jednotky za předstěnu je nutný revizní otvor pro obsluhu.

## ■ Hluk

Akustický tlak je uveden v tabulce technických parametrů.

## ■ Příslušenství

- komponenty systému AR Flex

## ■ Pokyny

Díky vysoké účinnosti výměníku a inovativnímu systému řízení není nutný přehřev a dohřev. Po základním nastavení montážní firmou nevyžaduje jednotka žádné další nastavování. Výměna filtrů se doporučuje minimálně jednou ročně. Projektování systému AR Flex a jeho použití v objektech s plynovými spotřebiči kategorie B (plynové

kotle a ohřivače vody s otevřenou komorou) nebo se zařízeními s otevřeným topeništěm na pevná či kapalná paliva s odtahem spalin do komína se řídí platnými předpisy. Větrání musí odpovídat normativním předpisům požární bezpečnosti staveb a nesmí být v rozporu s požárními předpisy.

## ■ Informace

Ucelený větrací systém s malou jednotkou určený pro větrání bytů, bytových domů a rodinných domů. Jednotka je konstruována pro trvalý provoz.



konzultace  
a návrh jednotky  
tel. 602 429 679



EC motor



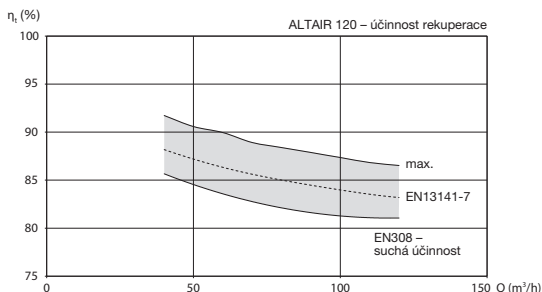
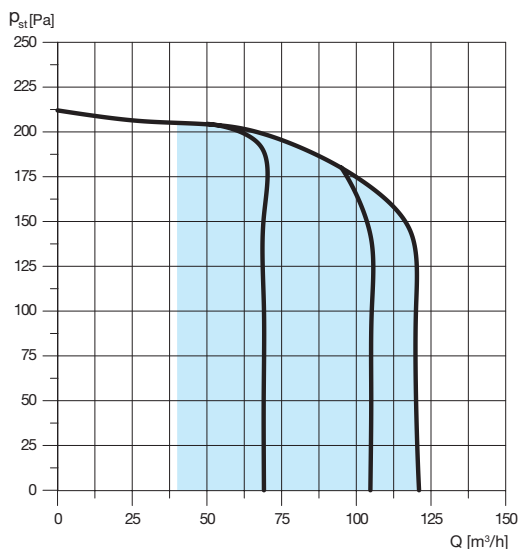
Plug &amp; play

max. účinnost  
rekuperaceenergy efficient  
ventilation system

Typ	průtok (100 Pa) [m³/h]	napětí [V]	max. příkon [W]	akustický tlak* [dB(A)]	účinnost [%]	hmotnost [kg]
ALTAIR 120 V	120	230	53	38	88	20

\*akustický tlak měřen ve volném akustickém poli ve vzdálenosti 1,5m, při 120m³/h a 100Pa

## Charakteristiky



Příkon jednotky dle prac. bodu výkonové charakteristiky –  $P_{abs}$  [W]

$P_{st}$ [Pa]	Q [m³/h]		
	70	105	120
150	40	49	53
100	31	37	47
50	12	17	23

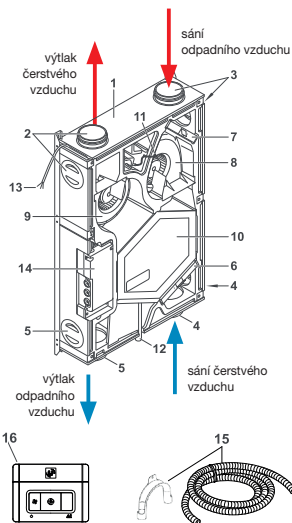
### Výkonové charakteristiky

$P_{st}$  statický tlak v Pa  
Q průtok v m³/h  
čisté filtry

■ oblast možného pracovního bodu jednotky

31

## Doplňující vyobrazení

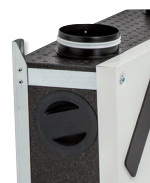


### Obsah balení jednotky ALTAIR 120 V

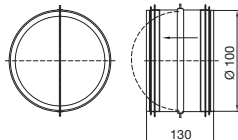
1. rekuperační jednotka ALTAIR
2. výtlač čerstvého vzduchu do místnosti (SUP)
3. sání odpadního vzduchu (ETA)
4. sání čerstvého vzduchu (ODA)
5. výtlač odpadního vzduchu (EHA)
6. filtr G4 (ISO coarse 65%) na sání
7. filtr G4 (ISO coarse 65%) na výtlač
8. ventilátor na výtlač
9. ventilátor na sání
10. rekuperační výměník
11. čidlo vlhkosti
12. odvod kondenzátu
13. napájecí kabel
14. svorkovnice
15. hadice odvodu kondenzátu
16. ovladač jednotky (včetně 10 m kabelu)



ovladač jednotky



možnosti přetočení hrdel

**AR-C vsuvná zpětná klapka**

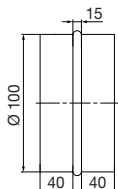
- vsuvná zpětná klapka RSKT 100
- provedení motýlová včetně těsnění
- vyrobena z galvanizované oceli

**AR-B přechodová spojka**

- přechodová spojka UK-SP 100

**AR-D1 ohebná hadice**

- mikrobiálně ošetřená Al hadice Termoflex 50 Hygienic 102
- kostra z ocelového drátu, spirálovitě vinutá mezi 2 vrstvami několikvrstvého Al laminátu
- tepelná izolací z vrstvy ekologické minerální vaty, která nezanechává svědivý pocit
- 10 m v balení

**AR-D2 spojka vnitřní**

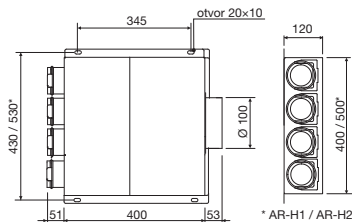
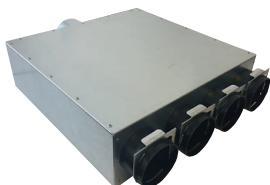
- vnitřní spojka SV 100

**AR-E1 tlumič hluku**

- flexibilní tlumič hluku SONOULTRA 100/25 mm
- zvuková i tepelná izolace
- vnitřní hadice z netkané textilie, vnější plášť z laminovaného hliníku

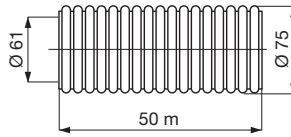
**AR-F1 ohebná hadice**

- polotuhá ohebná hadice z Al fólie o síle 0,08 mm SEMIFLEX STANDARD 100
- falcování mimořádně pevným vícenásobným zámkem „Tripllock“

**AR-H1, H2 rozdělovací boxy**

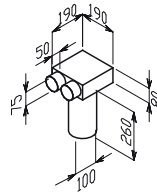
- univerzální rozváděcí boxy s akustickou izolací EDF-UP-BOX 100/4x75 Lock (AR-H1) a EDF-UP-BOX 100/5x75 Lock (AR-H2)
- hrdla o  $\varnothing$  75 mm s těsnícími uzávěry, těsněním, tlumičem hluku, regulační klapkou a pojistkou proti vysmeknutí potrubí
- univerzální provedení umožňující namontovat hrdla na stěnu nebo čelo boxu

AR-I flexibilní PE potrubí



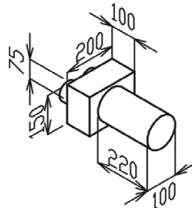
- flexibilní PE potrubí speciálně navržené pro ventilační aplikace ED Flex® 75/61 LT
- uvnitř hladký povrch pro jednoduché čištění
- 100% bez zápachu
- 50 m v balení

AR-J stropní box průchozí



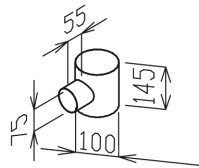
- stropní box průchozí EDF-SK-BOX 100/2x75
- záslepky a talířové ventily nejsou součástí dodávky

AR-K stěnový box rovný průchozí



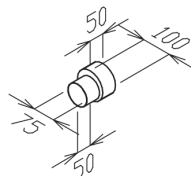
- stěnový box rovný průchozí, dvojitý přívod pro talířový ventil EDF-SR-BOX 100/2x75
- dlouhé hrdlo se zkrátí dle potřeby

AR-L stropní jímka

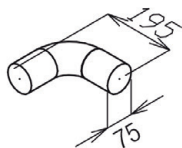


- stropní box kovový pro talířový ventil (není součástí dodávky) EDF-S-BOX 100/75
- lze dodat i v hloubce 240 mm

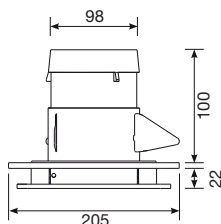
AR-M přechod



- přechod EDF-PR 100/75
- hadice se zasouvá dovnitř
- větší průměr odpovídá vnitřnímu rozměru potrubí
- záslepka pro jímky není součástí dodávky

**AR-N oblouk**

- oblouk 90°, spojka pro hadice EDF-OS-90-75
- segmentový oblouk
- hadice se zasouvá dovnitř

**AR-P stropní anemostat**

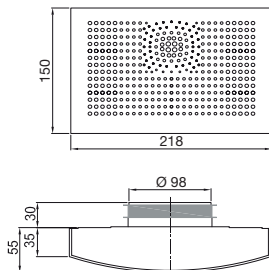
- univerzální plastový anemostat pro přívod a odvod vzduchu BDOP 100
- snadno nastavitelné regulační listy pro regulaci průtoku a směru proudů vzduchu
- nízké tlakové ztráty
- nízký hluk
- jiné barevné varianty na vyžádání

**AR-O spojka**

- vnější spojka EDF-SN-75-ED Flex

**AR-Q talířový ventil**

- talířový ventil univerzální IT 100
- vyroben z polypropylenu
- barva bílá v odstínu RAL 9010
- vhodný pro přívod a odvod vzduchu

**AR-R stěnový anemostat**

- univerzální plastový anemostat pro přívod a odvod vzduchu WDZA 100
- možnost snadné regulace pomocí plastových krytek
- určeno k montáži na stěnu
- odnímatelný čelní kryt
- nízká tlaková ztráta
- nízká hladina hluku

**AR-U větrací mřížka**

- plastová větrací mřížka LG 100
- s okapničkou a sítkou

**AR-V fasádní mřížka**

- fasádní mřížky pro rekuperační jednotky VXZ 100
- antracitově šedá barva (RAL 7016)
- provedení vertikální (V) nebo horizontální (H)

AR-W filtrační sada G4/G4



- náhradní filtry pro jednotku Altair, třída filtrace G4 (ISO coarse 65%)
- 2 ks

AR-X těsnicí gumový kroužek



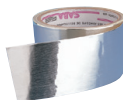
- těsnicí gumový kroužek plochý OKE 75

AR-Y ocelová spona



- spona z nerezavějící oceli OSJ 60-165 mm
- šířka 9 mm
- 1 ks

AR-Z hliníková lepicí páska



- univerzální hliníková lepicí páska 75 mm x 50 m