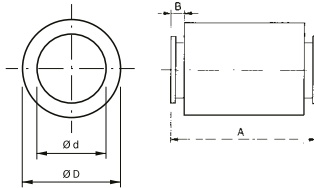


Schalldämpfer

TAA, TAAC – Schalldämpfer für Rundrohrleitung

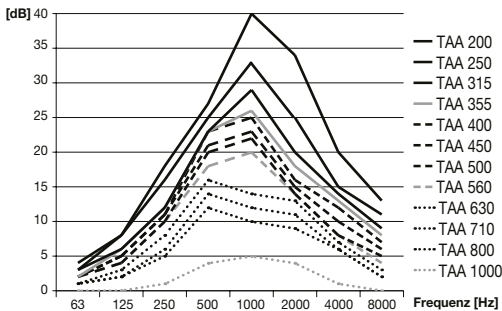


Teilkreise, Lochabmessungen und deren Lage in den Flanschen entsprechen Ventilatoren der Serien TCBT, TGT usw. ab K 1,5

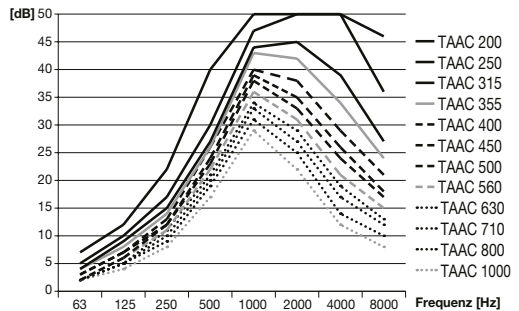
- das Schalldämpfergehäuse besteht aus verzinktem Blech, Ausführung mit oder ohne Kern
- die Dämpferflansche sind identisch mit den Abmessungen der TXR-, TCB- und TGT-Ventilatorflanschen
- ermöglicht eine deutliche Lärmdämpfung
- es kann sehr einfach installiert werden
- es ist möglich, mehrere Schalldämpfer miteinander zu verbinden, um eine extrem gute Geräuscherdrückung zu erreichen
- der Druckverlust des Dämpfers wird mit dem 2-fachen Druckverlust des glatten Rohrs angenommen
- größere und atypische Durchmesser müssen mit dem Hersteller besprochen werden
- auf Anfrage TAA BR F400(120)

Typ ohne Kern	Typ mit Kern	A [mm]	B [mm]	Ø D [mm]	Ø d [mm]	Außen-Ø des Flansches [mm]
TAA 200	TAAC 200	1000	60	400	200	327
TAA 250	TAAC 250	1000	60	450	250	327
TAA 315	TAAC 315	1000	60	520	315	386
TAA 355	TAAC 355	1000	60	560	355	426
TAA 400	TAAC 400	1000	60	600	400	487
TAA 450	TAAC 450	1000	60	650	450	537
TAA 500	TAAC 500	1000	60	700	500	595
TAA 560	TAAC 560	1000	60	760	560	655
TAA 630	TAAC 630	1000	60	830	630	725
TAA 710	TAAC 710	1200	60	910	710	806
TAA 800	TAAC 800	1300	60	1000	800	896
TAA 1000	TAAC 1000	1500	60	1200	1000	1105

Dämpfung von TAA- Schalldämpfern



Dämpfung von TAAC- Schalldämpfern



7¹

Dämpfung im Oktavbereich [dB]

Typ	63	125	250	500	1000	2000	4000	8000
TAA 200	4	8	18	27	40	34	20	13
TAA 250	3	8	16	25	33	25	15	11
TAA 315	3	6	12	23	29	20	14	9
TAA 355	2	6	12	23	26	18	13	8
TAA 400	2	5	11	23	25	16	12	7
TAA 450	2	5	11	21	23	15	10	6
TAA 500	2	4	10	20	22	14	8	5
TAA 560	2	4	10	18	20	14	8	4
TAA 630	1	3	8	16	14	13	7	3
TAA 710	1	2	6	14	12	11	6	2
TAA 800	1	2	5	12	10	9	6	2
TAA 1000	0	0	1	4	5	4	1	0

Dämpfung im Oktavbereich [dB]

Typ	63	125	250	500	1000	2000	4000	8000
TAAC 200	7	12	22	40	50	50	50	46
TAAC 250	5	10	17	30	47	50	50	36
TAAC 315	4	9	15	27	44	45	39	27
TAAC 355	4	8	14	26	43	42	34	24
TAAC 400	3	7	13	26	40	38	29	21
TAAC 450	3	7	12	24	39	35	26	18
TAAC 500	2	6	12	23	38	33	24	17
TAAC 560	2	6	11	22	36	31	21	15
TAAC 630	2	5	11	21	34	29	19	13
TAAC 710	2	5	10	20	33	27	17	12
TAAC 800	2	5	9	19	31	25	14	10
TAAC 1000	2	4	8	17	29	22	12	8