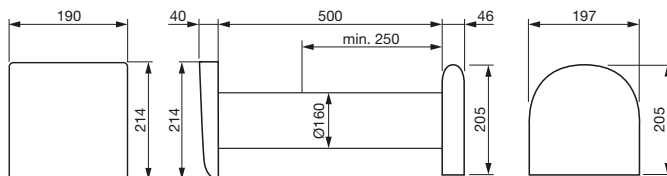


# PULSE 160



## Technické parametre

### ■ Skriňa

je vyrobená z odolného tvrdeného plastu. Vonkajšia subtilná združená fasádna mriežka je bielej matnej farby. Časť jednotky obsahujúca výmenník tepla umožňuje inštaláciu do steny s hrúbkou 250–500 mm. Vnútorňa časť jednotky je vybavená dizajnovým čelným krytom s tmiacou izoláciou a regulačnou klapkou.

### ■ Ventilátory

Jednotka je osadená reverzibilným axiálnym ventilátorom s jednosmerným motorom 12 V napájanie z ovládača a je určená pre trvalú prevádzku.

### ■ Motor

Krytie motora IP22, prevádzková teplota -20 až +60 °C.

### ■ Rekuperácia

je vybavená regeneračným výmenníkom z keramického materiálu. Priemerná tepelná účinnosť je až 81,6 % (maximálna až 93 %). Pre ľahkú údržbu a servis je výmenník prístupný po odobratí vnútornej časti jednotky a ventilátorového dielu.

### ■ Filtre

Na vonkajšej strane keramického výmenníka a na vnútornej mriežke je umiestnený filter triedy G3 (ISO coarse 45 %).

### ■ Náhradné filtre:

- AFR-PULSE 160 KIT G3 (4 ks)

### ■ Regulácia

Ovládač PULSE CONTROL PRO s integrovaným senzorom vlhkosti nie je štandardne súčasťou dodávky jednotky. Regulátor je potrebné objednať samostatne alebo PULSE 160 SET (jednotka + regulátor). Bez regulátora nie je jednotka funkčná. Jedným ovládačom je možné ovládať až 6 jednotiek PULSE 160. Regulátor je napájaný z napájacej jednotky 230/12 V.

Ovládačom je možné prepínať 4 otáčky ventilátora alebo nastaviť nasledujúce prevádzkové režimy:

- Eco – prevádzka v páre, kedy jednotky prepínajú smer prúdenia po 50–70 sekundách v závislosti na otáčkach ventilátora, rekuperácia je zaistená
- Full-blast – prevádzka iba jedným smerom prúdenia, umožňuje dôkladné vyvetranie miestnosti, rekuperácia nie je možná
- Automatický režim – otáčky ventilátora sú nastavované automaticky čidlom vlhkosti, táto regulácia zaisťuje optimálnu kvalitu vzduchu v miestnosti
- Režim spánku – jednotka na 1 hodinu prestane pracovať, aby osoby v miestnosti mohli zaspáť, po tejto dobe bude systém pokračovať v skôr aktivovanom režime

### ■ Montáž

Jednotku je možné inštalovať iba v horizontálnej osi telesa výmenníka so sklonom min. 1 % k vonkajšej strane steny. Dlhý pripojovací nástavec (500 mm), ktorý obsahuje keramický tepelný výmenník, ventilátor a filtre, je možné prispôsobiť podľa hrúbky steny. Unikátna konštrukcia jednotky zaisťuje jednoduchú údržbu aj čistenie. Jednotku PULSE 160 je vhodné využiť pri výmene existujúceho ventilátora bez náročných inštalčných príprav.

### ■ Príslušenstvo

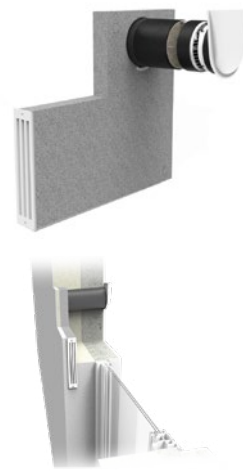
- PULSE 160-T500 – mont. potrubie 500 mm
- PULSE 160-T700 – mont. potrubie 700 mm
- PULSE 160-W – skrytý fasádny prvok (biela)
- PULSE 160-WA – skrytý fasádny prvok (antracitová)
- PULSE 160-S – vsuvný tmič hluku
- PULSE 160-F – peľový filter (PM 2.5)

### ■ Informácie

Jednotka je vhodná pre nové stavby alebo rekonštrukcie ako zámena existujúceho podtlakového vetrania ventilátormi. Vďaka striedavej prevádzke a akumulácii energie z odpadového vzduchu v tele keramického výmenníka, nedochádza k nadmerným tepelným stratám spôsobených prívodom čerstvého chladného vzduchu. Jednotku je možné doplniť o prvky pre montáž do okeného ostenia.

### ■ Upozornenie

Vetracia jednotka PULSE 160 je ideálnym riešením pre náhradu nefunkčných, predtým inštalovaných ventilátorov s priemerom 160 mm v existujúcich inštaláciách (bez potreby dodatočných stavebných úprav, elektroinštalácie a zaistenia odvodu kondenzátu).



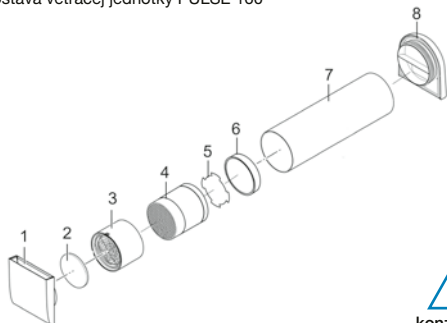
PULSE 160-W – skrytá inštalácia fasádne mriežky v okennom ostení

Typ	rýchlosť	napätie [V]	príkion [W]	prietok [m³/h]	akustický tlak* [dB(A)]	hmotnosť [kg]	tepelná účinnosť dle EN EN13141-8
PULSE 160	1 až 4	230/12	0,9 až 2,8	16 až 43	14 až 35	4,6	81,6 %

\* akustický tlak meraný vo voľnom akustickom poli vo vzdialenosti 2 m

Doplňujúce vyobrazenie

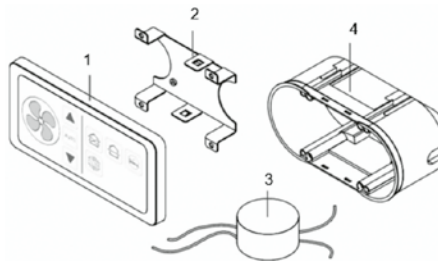
zostava vetracej jednotky PULSE 160



- 1 – vnútorná mriežka
- 2 – prachový filter G3
- 3 – ventilátor
- 4 – keramický výmennik
- 5 – prachový filter G3
- 6 – zaistujúci EPP krúžok
- 7 – inštalačné potrubie 500 mm
- 8 – vonkajšia mriežka

**K**  
konzultácia  
a návrh jednotky  
tel. 602 429 679

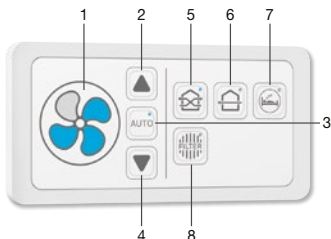
zostava ovládača PULSE CONTROL PRO\*



- 1 – PULSE CONTROL PRE riadiaci panel
- 2 – držiak
- 3 – napájacia jednotka
- 4 – inštalačná krabica

\* ovládač nie je súčasťou dodávky jednotky (doplňkové príslušenstvo)

popis ovládača PULSE CONTROL PRO



- 1 – otáčky ventilátora – zobrazuje ručne zvolené otáčky alebo otáčky automaticky nastavené čidlom vlhkosti
- 2 – šípka hore / zapnutie – zvýšenie otáčok ventilátora, zapnutie systému
- 3 – automatický režim – zapnutie / vypnutie automatického režimu
- 4 – šípka dole / vypnutie – zníženie otáčok ventilátora, vypnutie systému
- 5 – režim Eco – zapnutie rekuperácie
- 6 – režim Full-blast – zapnutie režimu „Full-blast“
- 7 – režim spánku – zapnutie režimu spánku
- 8 – indikátor výmeny filtra – upozorňuje na nutnosť výmeny filtra



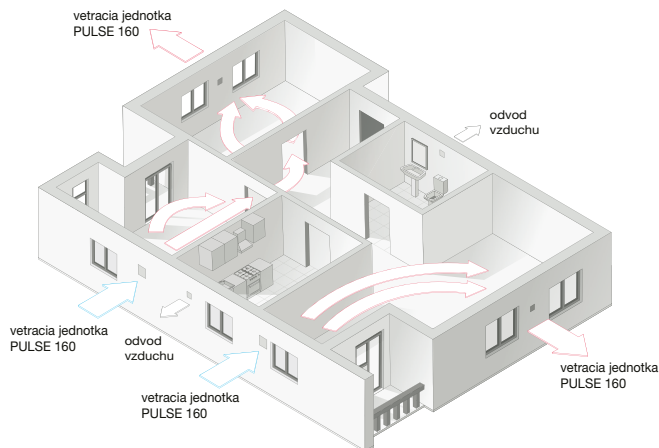
EC motor



max. účinnosť rekuperácie



montážne video



schematický náčrt vetrania miestností v bytovej výstavbe s použitím lokálnej vetracej jednotky PULSE 160