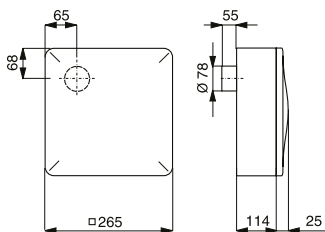


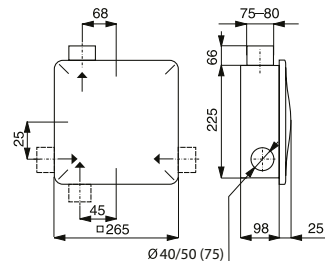
**dvouotáčkové
pro trvalé větrání**



pro náročné interiéry



ECO-A na omítku



ECO-U H pod omítku a sací nástavec

Technické parametry

■ Skříň

je z ABS, barva bílá RAL 9016. ECO-A má výtlaček směrem dozadu, průměr výtlačného hrdla je 78 mm. ECO-U má výtlaček dozadu (Z) nebo nahoru (H), pro potrubí s průměrem 75–80 mm. ECO-A F90 má výtlaček zadního vývodu pro průměr 100 mm. Na výtlačku je zpětná klapka. Montáž je na stěnu, pod omítkou nebo do podhledu. Čelní mřížka obsahuje filtr a tlumič hluku.

■ Oběžné kolo

je radiální s dopředně zahnutými lopatkami, nalisované na vnějším rotoru.

■ Motor

je asynchronní s vnějším rotorem, vysokou účinností a nízkou spotřebou. Motor má kuličková ložiska a je vybaven termopojistkou proti přehřetí, max. teplota okolí je 40°C. Krytí IPX5.

■ Svorkovnice

je přístupná po demontáži čelní mřížky ve skříni ventilátoru.

■ Regulace otáček

se provádí elektronickými regulátory. K dispozici jsou též dvourychlostní ventilátory ECO-U GL, ECO-A GL.

■ Montáž

u ECO-U se provádí pod omítkou nebo do podhledu, v horizontální i vertikální poloze. Nástavec pro odsávání vedlejších prostor lze podle potřeby umístit ze tří stran skříň, viz obrázek. Ventilátor se dodává sestavený, skříň je zakryta dočasným víkem proti znečištění a po montáži se nahradí čelní deskou, která je volně přiložena. Na zvláštní

objednávku lze dodat skříň, motor, ventilátor a čelní desku samostatně. Nepřesnost zazdění je možno vyrovnat pootočením čelní mřížky až o cca 10°. Montáž ECO-A se provádí na stěnu nebo na podhled.

■ Varianty

SILENT ECO-U 60/100 k dispozici varianty:

- Z provedení pod omítku, zadní vývod
 - H provedení pod omítku, horní vývod
 - GL Z provedení pod omítku, zadní vývod, dvouotáčkový
 - GL H provedení pod omítku, horní vývod, dvouotáčkový
 - F90 protipožární provedení (K 1.7)
- SILENT ECO-A 60/100 na omítku (jen zadní vývod) k dispozici varianty:
- GL provedení na omítku, dvouotáčkový
 - F90 protipožární provedení (K 1.7)

■ Příslušenství VZT

- ECO-U neobsahuje nástavec pro odsávání vedlejších prostor, nutno objednat samostatně.
- Nástavec 40/50 mm pro SILENT ECO-U nástavec pro odsávání vedlejších prostor
- Nástavec 78 mm pro SILENT ECO-U nástavec pro odsávání vedlejších prostor
- SILENT konzole pro upevnění do šachty
- SILENT ECO-U KP konzole pro upevnění do podhledu
- Jímka 100/75, 100/50 nástavec pro připojení talířového ventilu DN100 mm pro odsávání z druhé místnosti
- IT 100 talířový ventil (K 7.2)
- LG 100 venkovní plastová mřížka (K 7.1)
- PER 100 venkovní zpětná klapka (K 7.1)
- PT dveřní mřížka přívodní (K 7.1)
- Aluflex®, Semiflex®, Greyflex® flexibilní hadice (K 7.3)

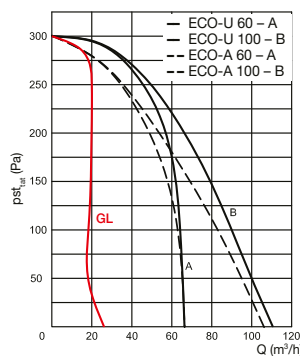
■ Příslušenství EL

- REB 1 regulátor otáček
- DT 3, ZN 708, ZN 715 doběh
- DT 4 programovatel. rozběh, doběh, cykly
- DT 3R časový spínač pro SILENT ECO GL
- NRS pevný doběh integrovaný (1 + 7 min)
- NRS/E nastavitelný doběh integrovaný (0–20 min)

■ Pokyny

Ventilátory jsou vhodné pro velmi náročné interiéry, architektonická řešení a pro odvod pachů přímo ze sanitární keramiky.

Charakteristiky



energy efficient
system

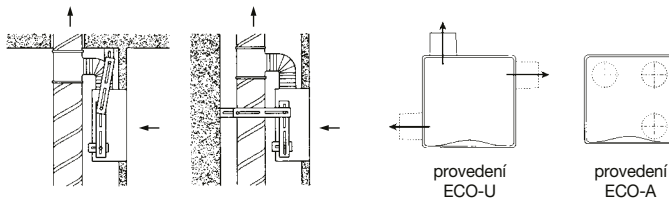
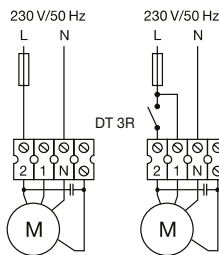


IPX5

Typ	otáčky [min ⁻¹]	průtok (0 Pa) [m³/h]	výkon [W]	napětí [V]	max.teplota [°C]	potrubí Ø [mm]	akust. tlak* [dB(A)]	hmotnost [kg]	regulátor	doběhový spínač
SILENT ECO-U 60 H	1900/1150	67/27	11,2/4,8	230	40	82	36/24	2	REB 1	ZN 715, DT 3R
SILENT ECO-U 60 Z	1900/1150	66/27	11,2/4,5	230	40	82	37/24	2	REB 1	ZN 715, DT 3R
SILENT ECO-U 100 H	2500/1150	111/27	27,3/4,8	230	40	82	46/24	2	REB 1	ZN 715, DT 3R
SILENT ECO-U 100 Z	2500/1150	107/27	26,9/4,5	230	40	82	44/24	2	REB 1	ZN 715, DT 3R
SILENT ECO-A 60	2000/1200	66/27	11,2/4,5	230	40	82	37/24	2	REB 1	ZN 715, DT 3R
SILENT ECO-A 100	2550/1200	107/27	26,9/4,5	230	40	82	44/24	2	REB 1	ZN 715, DT 3R

Údaje za lomítkem platí pro nižší rychlost dvourychlostních typů (GL) – červená charakteristika, * akustický tlak ve vzdálenosti 1 m ve volném poli.

Doplňující vyobrazení



ECO-U, ECO-A ECO-U GL, ECO-A GL
typ GL je vhodný pro trvalé snížené větrání

příklad montáže ve stoupací šachtě
pomocí konzol, rozměry konzol na dotaz

možné polohy výtačného hrdla

**ODSTRANĚNÍ ZÁPACHU
NA WC**



plánovaný objemový průtok 111 m³/h
2 ventilátory na podlaží

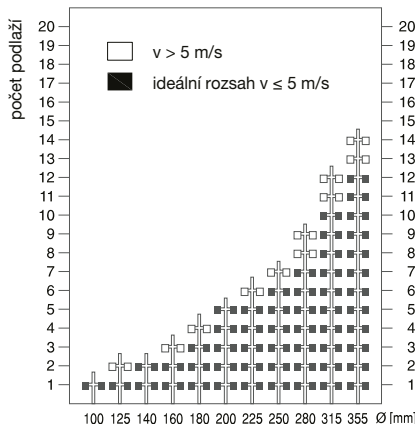
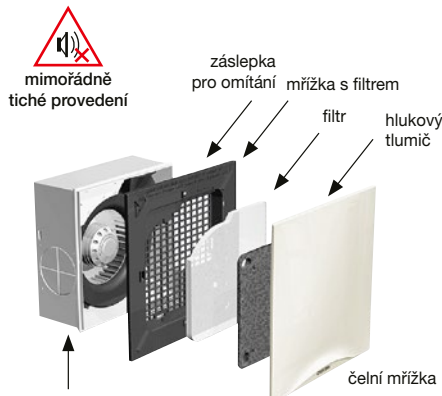
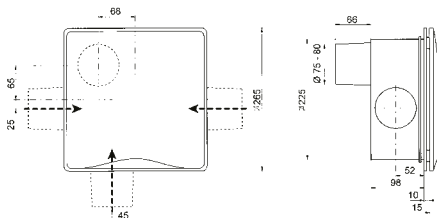
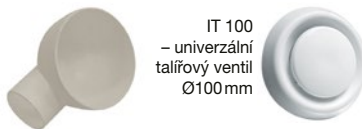


diagram pro určení průměru stoupacího potrubí podle ÖNM H 6036
pro výpočet diagramu byl použit činitel soudobosti 100 %

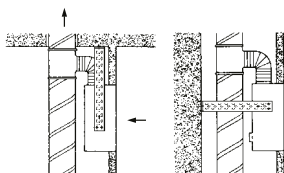


Možnost osazení nástavce 78 mm pro odsávání z vedlejšího prostoru, pomocí jímky 100/75 a talířového ventilu nebo nástavce 40/50 mm pro odtah ze sanitární keramiky přes připojení k tomu určené výrobcem.

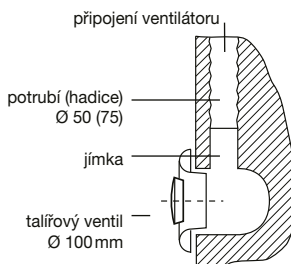
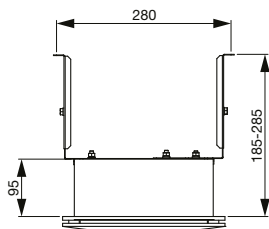
Jímka 100/75 a 100/50 pro talířový ventil k odvětrání druhého prostoru



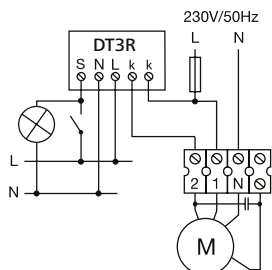
ECO-U se zadním vývodem, příklady osazení bočních sacích hrdel pro větrání ze sanitární keramiky, řešení snižuje potřebu větrání pro odstranění pachů



příklad montáže ve stoupací šachtě pomocí konzol, rozměry konzol na dotaz



DT 3R po sejmutí kryty



k-k je beznapěťový kontakt

Montážní konzola SILENT

- polohově nastavitelná dvoudílná konzola, fixace pomocí šroubů a matic
- slouží k upevnění ventilátoru SILENT ECO-U (ventilátory jsou vybaveny protipožární skříňí) ve stoupacích šachtách nebo za zděnými či sádkartonovými příčkami
- rozměry odpovídají uvedeným ventilátorům

Montážní konzola SILENT ECO-U KP

Montážní konzola pro upevnění do snížených podhledů.

- snadná instalace
- nastavitelná výška instalace 185–285 mm
- materiál pozink

Jímka 100/50

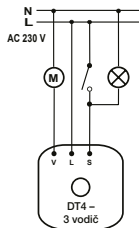
- pro talířový ventil k odvětrání druhého prostoru
- připojení k ventilátoru hadicí Ø 50 mm
- IT 100 – talířový ventil Ø 100 mm

Jímka 100/75

- pro talířový ventil k odvětrání druhého prostoru
- připojení k ventilátoru hadicí Ø 75 mm
- IT 100 – talířový ventil Ø 100 mm

DT 3R – přepínač sníženého/trvalého větrání

- přepínač sníženého a trvalého větrání u ventilátorů SILENT ECO-U, ECO-A GL
- v základním režimu pracuje ventilátor v nízkých otáčkách a zajišťuje základní trvalé větrání
- nastavitelná doba přepnutí na vyšší otáčky ventilátoru 2–20 minut
- optimalizace provětrávání obytných prostor nebo bytových komplexů
- jmenovité napětí 230 V/50 Hz
- max. proud 1 A
- plastové pouzdro lze umístit pod vypínač nebo dvěma vruty na stěnu
- LED dioda indikuje sepnutý stav
- rozměry (mm) 47 x 42 x 22 (Š x V x H)

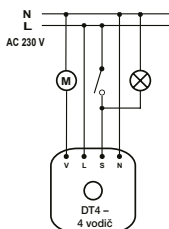
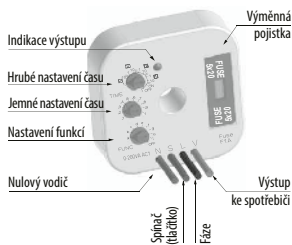


DT 4 – třívodičový pro výkony 12–100 VA

DT 4 – programovatelný doběhový spínač

- nastavitelný čas 0,1 s až 10 hodin
- jmenovité napětí 230V/50 Hz
- max. proud 0,4A induktivní zátěž
- teplota okolí 0–50 °C
- devět funkčních režimů
- je vestavěn v plastovém pouzdru, které lze umístit pod vypínač
- krytí IP40
- rozměry (mm) 51 x 51 x 12 (Š x V x H)

Nastavení zpoždění rozběhu (doběhu), cyklického spínání ventilátorů v sociálních zařízeních. Lze použít ke zpoždění vypnutí ventilátoru při vychlazování elektrických ohřivačů, k blokování kontaktů snímačů tlaku (sledování provozu ventilátorů) při rozběhu a doběhu.



DT 4 – čtyřvodičový pro výkony 5–100 VA

Provozní přípojovací konektory

Ventilátory SILENT ECO-U, ECO-A jsou vybaveny provozními konektory, které umožňují jednoduchým způsobem vyjmout ventilátorový díl ze skříně, aniž by bylo nutné odpojovat přívodní kabel.

Uvedené opatření je výhodné zejména v případě, kdy se nejdříve zazdívá instalační krabice a čistá montáž s kompletací ventilátorového dílu se provádí před předáním zařízení investovi.



Silent ECO-U, ECO-A – provozní přípojovací konektor

Nastavení funkcí

Funkce a – výstup odčasuje při sepnutí spínače. Každým dalším stiskem (max. 5x) se doba sepnutí zvyšuje, dlouhým sepnutím (t>2s) se výstup vypne.



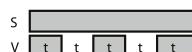
Funkce b – po sepnutí spínače výstup sepne, odčasuje až po rozepnutí tlačítka.



Funkce c – výstup sepne a odčasuje až po rozepnutí tlačítka.



Funkce d – výstup pravidelně spíná v nastavených intervalech.



Funkce e – zpožděné sepnutí výstupu po sepnutí spínače a zpožděné vypnutí po jeho rozepnutí.



Funkce f – po zapnutí napájení výstup sepne se zpožděním. Stav trvá až do vypnutí napájení.



Funkce g – stiskem tlačítka výstup sepne, dalším stiskem vypne. Nezáleží na délce stisku tlačítka. Potenciometrem lze nastavit zpoždění reakce tlačítka.



Funkce h – stiskem tlačítka výstup sepne a odčasuje. Dalším stiskem výstup rozezne, pokud k němu dojde před odčasnáním.



Funkce i – výstup pravidelně spíná v nastavených intervalech. Cyklovač začíná mezerou.

