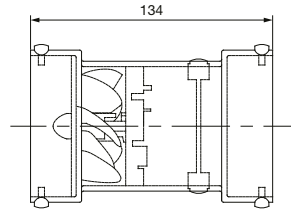
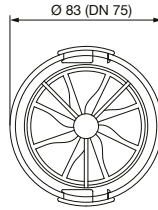


System für die Luftverteilung rund

ED Flex® Flowmeter DN75 – Mess- und Regelelement



Einstellung des Durchflusses

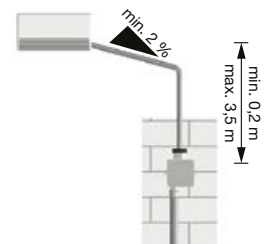
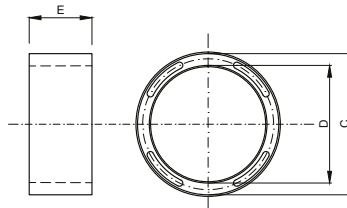


ED Flex® Flowmeter DN75

Messbereich [m³/h]	0-40
Auflösung [m³/h]	1
Messfehler nach EN 12599 [%]	<10
Übereinstimmung mit EN 12599	ja
Druckverlust bei 30m³/h [Pa]	<1

Der ED Flex® Flowmeter DN75 ist ein Mess- und Regelelement, das speziell für den schnellen Strömungsausgleich in Lüftungssystemen entwickelt wurde. Es verwendet ein patentiertes Verfahren, das auf dem Luftstrom durch eine mechanische Turbine basiert. Die rote Linie zeigt direkt den Wert der Durchflussmenge an. Die Absperrklappe ermöglicht die Durchflussmenge mit einem flachen Schraubenzieher schnell einstellen.

SF-P 138 – Unterdrucksiphon mit Verschluss



Installationsbeispiel

Unterdrucksiphon aus Kunststoff mit Kugelschluss, geeignet für den Anschluss des Kondensatablaufs von Lüftungsanlagen und anderen Klimageräten. Geruchsverschluss DN32 für Kondensatablauf mit zusätzlichem mechanischen Geruchsverschluss (Kugel). Nur vertikaler Einbau möglich, Unterputz-Ausführung. Anschlussleitung mit Kondensat DN20-32 (Mindestinnendurchmesser des Anschlussrohres 18 mm). Der transparente Reinigungseinsatz kann

zur einfachen Wartung aus dem Unterputzgehäuse herausgenommen werden. Längenverstellbarer Bauschutzstopfen und Abdeckung sind im Lieferumfang enthalten. Mindesteinbautiefe 60 mm.

- Material PP/ABS
- Anschluss DN32
- hydraulische Leistung 0,15 l/s
- Gewicht 280 g
- Zuleitung Ø 20-32 mm