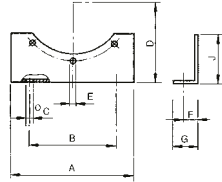
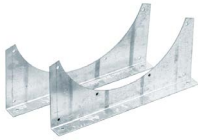


Konsolen

PIE – Montagekonsolen

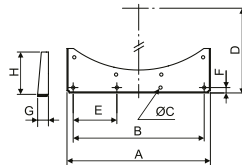


- Konsolen zur Befestigung von Axialventilatoren auf einer ebenen Fläche
- besteht aus Stahlblech mit Korrosionsschutz
- Standardfarbe Schwarz bis Größe 800, 900–1600 Grau
- ist der Einsatz von KSE-Schwingungsdämpfern erforderlich, muss zwischen den Montagewinkeln und den Dämpfern ein geschweißter, starrer Rahmen entsprechend der Größe und dem Gewicht des Ventilators platziert werden

Typ	A	B	Ø C	D	Ø E	F	G	J	n*	Gewicht [Kg]
PIE 200	220	180	10	190	10	14	20	105	2	0,4
PIE 250	232	180	10	200	10	17	24	115	4	0,6
PIE 315	275	224	10	224	10	14	24	115	4	0,9
PIE 355	303	250	10	250	10	14	24	125	4	1,0
PIE 400	446	280	12,5	280	12,5	14	24	208	4	1,3
PIE 450	492	315	12,5	315	12,5	14	24	236	4	1,4
PIE 500	425	315	12,5	315	12,5	14	24	135	4	2,0
PIE 560	475	355	12,5	355	12,5	17	30	155	4	2,2
PIE 630	520	400	12,5	400	12,5	17	30	175	4	2,3
PIE 710	560	480	12,5	433	12,5	22	45	135	4	2,3
PIE 800	600	555	12,5	473	12,5	32	50	155	4	2,5
PIE 900	950	800	15,0	540	15,0	30	60	300	6	9,0
PIE 1000	1020	880	15,0	573	15,0	35	60	300	6	9,1
PIE 1120	1050	975	15,0	638	15,0	35	60	260	6	9,3
PIE 1250	1100	1030	15,0	714	15,0	35	60	280	6	10,0
PIE 1400	1300	1200	15,0	781	15,0	60	100	310	6	19,2
PIE 1600	1750	1650	20,0	910	20,0	60	100	450	8	33,6

* Anzahl der Löcher

PIE-V – Montagekonsolen



- Konsolen zur Befestigung von Axialventilatoren auf einer ebenen Fläche
- besteht aus Stahlblech mit Korrosionsschutz
- Standardfarbe Schwarz bis Größe 800, 900–1600 Grau
- ist der Einsatz von KSE-Schwingungsdämpfern erforderlich, muss zwischen den Montagewinkeln und den Dämpfern ein geschweißter, starrer Rahmen entsprechend der Größe und dem Gewicht des Ventilators platziert werden

Typ	A	B	Ø C	D	E	F	G	H	Gewicht [Kg]
PIE-V 400	477	435	12,5	280	4x145	20	40	210	1,7
PIE-V 450	523	483	12,5	305	4x161	20	40	225	1,9
PIE-V 500	486	444	12,5	335	4x148	20	40	155	1,8
PIE-V 560	523	483	12,5	365	4x161	20	40	160	2,0
PIE-V 630	582	540	12,5	400	4x180	20	40	175	2,3
PIE-V 710	548	488	12,5	468	5x122	30	45	165	3,2
PIE-V 800	600	552	15	490	4x184	20	40	150	3,0
PIE-V 900	900	836	15	562	5x209	40	60	315	10,4
PIE-V 1000	985	892	15	633	5x223	40	60	360	12,7
PIE-V 1120	1030	900	15	637,5	5x225	35	60	280	13,1
PIE-V 1250	1130	960	15	702,5	5x240	35	60	300	14,8
PIE-V 1400	1250	1100	15	781	5x275	60	100	320	21,3
PIE-V 1600	1530	1300	20	910	5x325	60	100	430	31,8