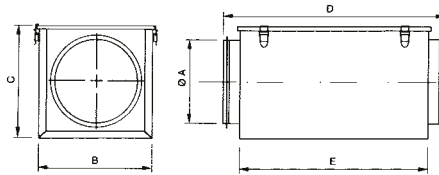


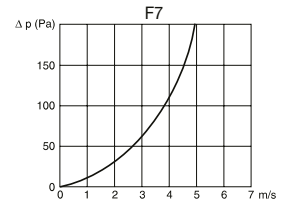
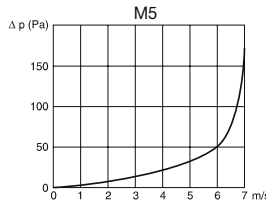
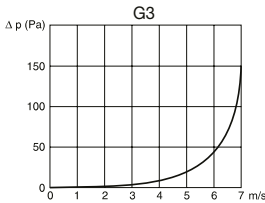
Filter, Filterpatronen

MFL/F – Filterpatrone G3, M5, F7

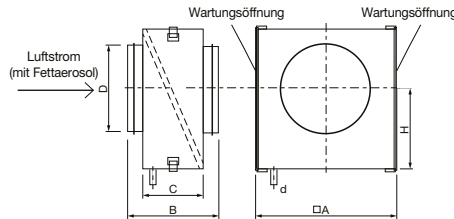


- für runde Rohrleitung
- Lieferung ohne Filterelement
- ist für den Taschenfilter MFR G3 (ISO grob 50 %), M5 (ISO grob 80 %) oder F7 (ISO ePM10 75 %) ausgelegt
- die Kassette ist mit einem speziellen Deckel mit Schließern und Druck ausgestattet, um die Dichtigkeit zu gewährleisten
- besteht aus verzinktem Stahl mit einer Gummidichtung zum Anschluss an Rohrleitung
- nach dem Lösen der Deckelverschlüsse kann der Rahmen mit dem Filter entnommen werden
- MFR – Ersatzfilterelement

Filtertyp	Filterelement	Ø A	B	C	D	E
MFL 100/3 (5, 7)	MFR 100/3 (5, 7)	100	200	203	522	450
MFL 125/3 (5, 7)	MFR 125/3 (5, 7)	125	200	203	522	450
MFL 150/160/3 (5, 7)	MFR 160/3 (5, 7)	150/160	200	203	522	450
MFL 200/3 (5, 7)	MFR 200/3 (5, 7)	200	245	248	530	450
MFL 250/3 (5, 7)	MFR 250/3 (5, 7)	250	295	298	584	500
MFL 315/3 (5, 7)	MFR 315/3 (5, 7)	315	345	348	634	550
MFL 355/400/3 (5, 7)	MFR 400/3 (5, 7)	355/400	445	448	782	650
MFL 500/3 (5, 7)	MFR 500/3 (5, 7)	495	542	566	850	700



MFLT – Fettfilter



- für runde Rohrleitung
- inklusive Filter AL20 (G3)
- Abscheidegrad 80–90 %
- Anfangsdruckverlust bei Nennlast 45 Pa, empfohlener Enddruckverlust 130 Pa
- aus verzinktem Stahl mit Gummidichtung zum Anschluss an Rohrleitung
- nach dem Lösen der Deckelverschlüsse kann der Rahmen mit dem Filter entnommen werden
- inklusive Fett-Kondensat-Ablaufanschluss DN 20
- MFRT – Ersatzfilterelement
- universelle Ausführung in Richtung des Luftstroms

Typ	A [mm]	B [mm]	C [mm]	D [mm]	H [mm]	d [mm]
MFLT 125	370	360	160	123	221	20
MFLT 160	370	360	160	158	221	20
MFLT 200	370	360	160	198	221	20
MFLT 250	370	360	160	248	196	20
MFLT 315	370	360	160	313	164	20
MFLT 355	520	360	160	353	294	20
MFLT 400	520	360	160	398	271	20
MFLT 450	520	360	160	448	246	20
MFLT 500	670	360	160	498	371	20
MFLT 560	670	360	160	558	341	20

Er kann vorteilhaft als Zusatzfilter für gewerbliche Wärmerückgewinnungsgeräte, Dunstabzugshauben oder Küchenabzugshauben eingesetzt werden.

