



Technické parametry

■ Provedení

Vířivé anemostaty s nastavitelnými lamelami.

■ Konstrukce

Anemostaty jsou vyrobeny z hliníku, lamely z ocelového plechu. Anemostat je opatřen bílou vypalovací barvou (RAL 9010).

■ Instalace

Anemostaty jsou určeny pro montáž do stropu pro přívod i odvod vzduchu. Výška instalace 2,5–20 m.

■ Montáž

pomocí šroubů umístěných na hrdle anemostatu.

■ Příslušenství

Perforovaný plech pro anemostat. Plenum boxy z pozinkované oceli, standardní nebo izolované. Přívodní boxy jsou standardně s regulační klapkou, perforovaným plechem a konzolou pro uchycení desky anemostatu. Odvodní boxy jsou standardně pouze s konzolou pro uchycení desky anemostatu (regulační klapka na vyžádání).

■ Typový klíč pro objednávání

vířivý anemostat

DRE - G - E - M - 200 LM24A

1 2 3 4

- 1 – provedení bez označení – standard
E – perforovaný plech
- 2 – provedení M – motorizované nastavení lamel
S – čtvercový panel 595 × 595 mm
- 3 – velikost anemostatu
- 4 – na vyžádání s předinstalovaným doporučeným servopohonem (pouze pro provedení M)

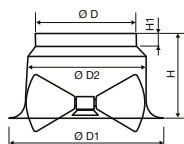
plenum box

PDC 200 G RE-S

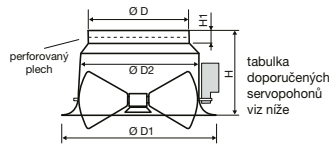
1 2 3 4

- 1 – provedení PDC – standardní pro anemostat DRE-G
PDCI – s vnější izolací 6 mm
- 2 – rozměrová řada boxu
- 3 – RE – regulační klapka (přívodní/odvodní)
- 4 – S – perforovaný plech (přívodní)

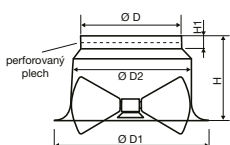
Typ	DRE-G	DRE-G-E	DRE-G-E-M	DRE-G-E-S	PDC-G RE-S	PDCI-G RE-S	PDC-G	PDCI-G
DRE-G 200	•	•	•	•	•	•	•	•
DRE-G 250	•	•	•	•	•	•	•	•
DRE-G 315	•	•	•	•	•	•	•	•
DRE-G 400	•	•	•	–	•	•	•	•
DRE-G 500	•	•	•	–	•	•	•	•
DRE-G 630	•	•	•	–	•	•	•	•



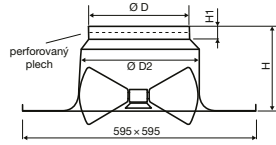
DRE-G



DRE-G-E-M



DRE-G-E



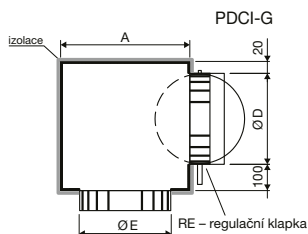
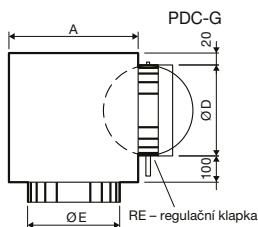
DRE-G-E-S

Typ	Ø D [mm]	Ø D1 [mm]	Ø D2 [mm]	H [mm]	H1 [mm]
DRE-G 200	198	310	242	174	40
DRE-G 250	248	400	315	200	40
DRE-G 315	313	475	375	235	40
DRE-G 400	398	600	460	260	50
DRE-G 500	498	785	570	315	60
DRE-G 630	628	920	700	320	65

Tabulka doporučených servopohonů pro anemostat typu DRE-G-E-M

Typ	LM 24 A	LM 24 A-SR	NM 24 A	NM 24 A-SR	SM 24 A	SM 24 A-SR
DRE-G 200	•	•				
DRE-G 250	•	•				
DRE-G 315	•	•				
DRE-G 400			•	•		
DRE-G 500			•	•		
DRE-G 630					•	•

Plenum boxy PDC-G / PDCI-G

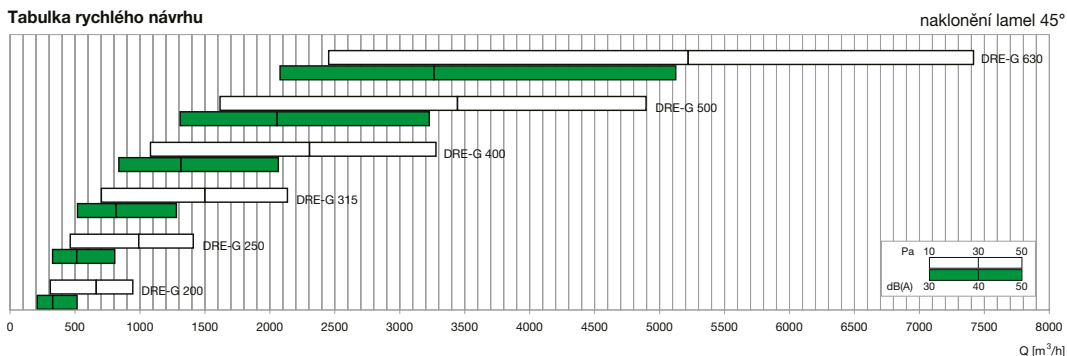


s vnější izolací (tloušťka 6mm)

Typ	A x A [mm]	Ø D [mm]	Ø E [mm]
PDC(I) 200 G	300x300	196	202
PDC(I) 250 G	350x350	246	252
PDC(I) 315 G	400x400	311	317
PDC(I) 400 G	500x500	351	403
PDC(I) 500 G	600x600	446	503
PDC(I) 630 G	700x700	496	633

Doplnující vyobrazení

Tabulka rychlého návrhu



Typ	A _v [m ²]	Q [m ³ /h]		L _{WA} [dB(A)]		Y _{0,25} [m]		Δp _t [Pa]	
		min	max	min	max	min	max	min	max
DRE-G 200	0,0314	310	950	39	64	2,1	6,7	10	50
DRE-G 250	0,0491	460	1410	38	62	2,4	7,7	10	50
DRE-G 315	0,0779	700	2140	37	61	2,9	9,1	10	50
DRE-G 400	0,1257	1080	3280	36	60	3,6	11,2	10	50
DRE-G 500	0,1963	1620	4900	35	59	4,5	14,5	10	50
DRE-G 630	0,3117	2450	7420	34	58	6,1	20,9	10	50

Vysvětlivky:

- Q [m³/h] průtok vzduchu
- A_v [m²] volná výtoková plocha
- Δp_t [Pa] celková tlaková ztráta
- L_{WA} [dB(A)] akustický výkon
- Y_{0,25} [m] dosah proudu vzduchu pro získání komfortní rychlosti vzduchu v obytné zóně za izotermických podmínek 0,25 m/s