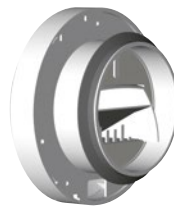
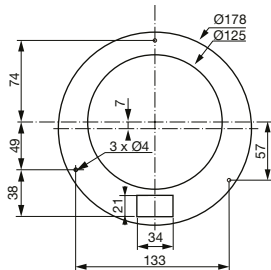


BM2D – el. ovládané plastové ventily 230V



detail zadní strany ventilu

Technické parametry

Plastový ventil určený pro odvod vzduchu s pevně nastaveným elementem pro regulaci průtoku. Ventily jsou vyrobeny z polypropylenu, barva bílá, jednobřité těsnění je umístěno na hrdle ventilu. Ventily BM2D jsou vhodné pro systémy DCV (větrací systémy řízené skutečnou potřebou). Systémy fungují na principu regulace na stálý podtlak ve stoupacím potrubí.

- elektrické ovládání 230V
- třída izolace II, krytí IP20
- vhodné pro rekonstrukce panelových domů bez nutnosti zásahu do VZT rozvodů
- nízké hodnoty hluku a přeslechu
- teplota okolí do 50 °C
- maximální doporučená relativní vlhkost 95 % (bez kondenzace)

■ Instalace

Ventily se zasunují přímo do kruhového potrubí. Pro těsné napojení má ventil pružné jednobřité těsnění. Ventil se pomocí tří šroubů může připevnit na zeď nebo na strop. Vyběrem variant ventilu BM2D lze zvolit průtok vzduchu při otevřeném nebo zavřeném ventilu pro zajištění minimálního provětrávání místnosti.

■ Funkce

Při rozsvícení v koupelně nebo WC dojde k otevření ventilu a tím k poklesu tlaku v potrubí. Diferenciální tlakový senzor ventilátorů CRxB N Ecowatt s řídicí elektronikou zvýší otáčky tak, aby došlo k doregulování na předchozí hodnotu tlaku. Otevření i zavření ventilu je zpožděné o cca 80s.

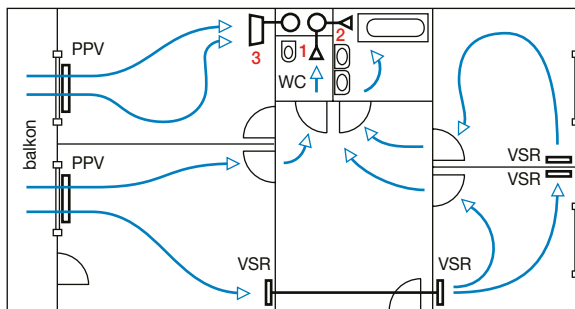
■ Příklad provedení objednávky

B M 2 D 12-5 xx / yy

velikost (12–125 mm) _____
pohon (5–230V, 3–12V) _____
min. průtok při zavřeném stavu _____
max. průtok při otevřeném stavu _____

! informujte se na aktuální dodací možnosti provedení 12V

Doplňující vyobrazení



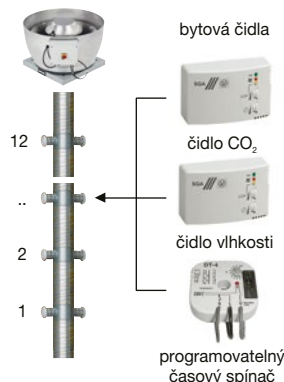
1 – elektricky ovládaný ventil BM2D (230V); 2 – ventil s napájením 12V (KEL), který je možno umístit v Zóně 1 nad vanou; 3 – servopohon digestoře

Typ	Ø připojení [mm]	Ø maximum x hloubka [mm]	průtok vzduchu * [m³/h]	výkon [W]
BM2D 12-5 7,5/25	125	180 x 58	7,5/25	6,6
BM2D 12-5 7,5/50	125	180 x 58	7,5/50	6,6
BM2D 12-5 7,5/75	125	180 x 58	7,5/75	6,6
BM2D 12-5 10/100	125	180 x 58	10/100	6,6

* Provedení s odlišnými hodnotami průtoku na dotaz

DCV

větrací systémy řízené skutečnou potřebou



BM2D je odvodní elektricky ovládaný talířový ventil vhodný pro systémy centrálního větrání s ventilátory CRVB-N, CRHB-N a CTB Ecowatt Plus, který může být ovládán např. od osvětlení koupelen a WC, čidel CO₂, čidel vlhkosti, termostatů, programovatelných časových spínačů.