

ErP conform



konzultace
a návrh clony
tel. 724 071 506



konzultace
regulace na
tel. 602 679 469

* výška dveří

** provedení se zvýšeným výkonem (E1 / W1)

Technické parametry

■ Skříň

je z pozinkovaného plechu, lakovaná v barvě RAL 9010. Ostatní barevné odstíny a nerezové provedení na vyžádání. Výdechová část je tepelně a hlukově izolovaná a je ukončena nastavitelnou hliníkovou žaluzií v RAL 9005. Součástí clony je filtr na sání (vodní clony).

■ Ventilátory

Jsou použity radiální ventilátory s přímým pohonem. Jednofázové asynchronní motory s vyvedenými termokontakty umožňují regulaci změnou napětí. Krytí IP22, na vyžádání také EC motory.

■ Regulace

se provádí pomocí regulátoru DR-CP4, ke kterému lze připojit pouze 1 clonu. Regulátor je určen pro AC motory, umožňuje připojení dveřního kontaktu a prostorového termostatu. Alternativně je k dispozici regulace umožňující připojení dotykového panelu DR-CPhr, která je určena pro AC i EC motory, umožňuje manuální ovládání i ovládání z nadřazených systémů (Modbus, BMS) a je vybavena dalšími doplňkovými funkcemi (časové hodiny, protimrazová ochrana, dveřní kontakt, řetězení clon a další).

■ Protimrazová ochrana

Dodávané clony jsou cirkulační s nasáváním vzduchu z místnosti a tedy nejsou vybaveny protimrazovou ochranou.

■ Ohřivač

je elektrický nebo vodní, na vyžádání také bez ohřivače. Vodní ohřivače jsou standardně vybaveny odkalovacími a automatickými odvzdušňovacími ventily. Pro regulaci teploty vyfukovaného vzduchu je osazen vestavěný termoelektrický ventil. Standardně jsou osazeny filtry jakosti EU3.

■ Elektrické připojení

Kabelové průchodky jsou umístěny v dolní části skříňe, na vyžádání také v horní části.

■ Montáž

Clony lze montovat na podlahu pomocí vyztužené integrované kotvení desky

zajišťující velmi dobrou stabilitu. Doporučená šířka dveří je 2 a 2,5 m, kde lze zvolit clonu v pravém nebo levém provedení (dle pohledu z interiéru). Doporučená výška dveří je 2,2 a 2,5 m. Pro větší šířky dveří je vhodné použít oboustrannou montáž dveřních clon. Připojení teplovodního výměníku je umístěno v dolní části skříňe, na vyžádání také v horní části. Clona má revizní dvířka a otvíratelnou mřížku pro snadnou údržbu.

■ Příslušenství

- DR-CPhr dotykový programovatelný ovladač s LCD panelem
- DR-CP4 standardní ovladač pro 1 clonu
- DR-MAGNET dveřní kontakt
- DR-C5, C10 propojovací kabel clona/ovladač
- DR-CC5, CC10 propojovací kabel clona/clona
- DR-TR prostorový termostát
- DR-RFC bezdrátový ovladač
- DR-BMS modul pro vzdálené řízení (0-10 V)

■ Informace

Vzduchová dveřní clona v designovém provedení s jednoduchou montáží vhodná pro komerční prostory i průmyslové objekty, například banky, hotely, administrativní prostory, lehký průmysl, supermarkety a další.

■ Typový klíč

DOR-V-W-38-P-2200-4 RAL 9010

- 1 – typ clony
- 2 – typ ohřivače
W - vodní
W1 - vodní se zvýšeným výkonem
E - elektrický
E1 - elektrický se zvýšeným výkonem
- 3 – výkon (kW)
- 4 – provedení, při pohledu z interiéru P (pravé) nebo L (levé)
- 5 – výška dveří (2200, 2500 mm)
- 6 - způsob regulace
4 - regulace pro ovladač DR-CP4 bez označení - regulace pro dotykový panel DR-CPhr
- 7 – barva, standardně RAL 9010

Doplňující vyobrazení



nástěnný ovladač DR-CP4



programovatelný dotykový ovladač DR-CPhr s LCD panelem



DR-MAGNET dveřní kontakt



elektrotermický servopohon pro 2-cestný nebo 3-cestný ventil

Charakteristiky

Technické údaje

Typ		DOR-V-E-XX-2200	DOR-V-E1-XX-2200	DOR-V-E-XX-2500	DOR-V-E1-XX-2500
výška dveří	mm	2200	2200*	2500	2500*
průtok vzduchu	m ³ /h	3700	5400	4200	6080
akustický výkon	dB(A)	57	60	59	62
hmotnost	kg	90	105	100	115

ventilátor

příkon	W	850	1350	1010	1620
proud	A	4,5	7,2	5,4	8,7
napětí	V	230	230	230	230

elektrický ohřivač

velikost el. ohřivače 1	kW	10,0	12,5	12,5	15,0
velikost el. ohřivače 2	kW	12,5	15,0	15,0	17,5
velikost el. ohřivače 3	kW	15,0	17,5	17,5	22,5
velikost el. ohřivače 4	kW	17,5	20,0	22,5	25,0
napětí	V	400	400	400	400

Typ		DOR-V-W-38-2200	DOR-V-W1-50-2200	DOR-V-W-45-2500	DOR-V-W1-57-2500
výška dveří	mm	2200	2200*	2500	2500*
průtok vzduchu	m ³ /h	3480	5100	4150	5750
akustický výkon	dB(A)	57	60	59	62
hmotnost	kg	90	110	100	120

ventilátor

příkon	W	850	1350	1010	1620
proud	A	4,5	7,2	5,4	8,7
napětí	V	230	230	230	230

vodní ohřivač 80/60 °C **

výkon	kW	38,4	50,5	45,2	57,4
tlaťková ztráta	kPa	27,1	48,0	11,9	19,7
průtok vody	m ³ /h	1,7	22	2,0	2,5
připojení	DN	25	25	25	25

Typ		DOR-V-W-28-2200	DOR-V-W1-40-2200	DOR-V-W-32-2500	DOR-V-W1-44-2500
výška dveří	mm	2200	2200*	2500	2500*
průtok vzduchu	m ³ /h	4150	6250	4150	6750
akustický výkon	dB(A)	59	61	59	63
hmotnost	kg	100	120	110	130

ventilátor

příkon	W	1010	1620	1200	1890
proud	A	5,4	8,7	6,3	10,0
napětí	V	230	230	230	230

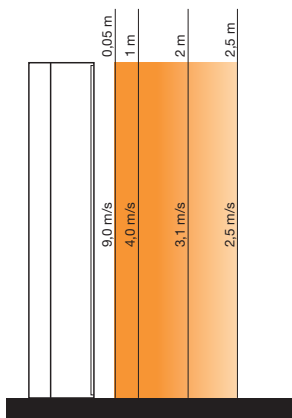
vodní ohřivač 50/35 °C **

výkon	kW	28,1	40,0	32,7	44,3
tlaťková ztráta	kPa	10,6	21,6	8,9	16,4
průtok vody	m ³ /h	1,6	2,3	1,9	2,5
připojení	DN	25	25	25	25

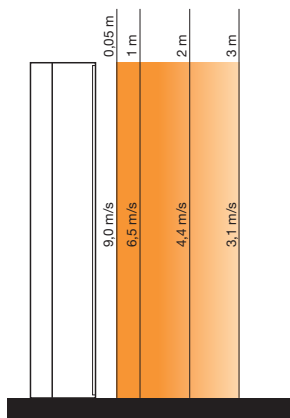
* varianty se zvýšeným výkonem

** parametry vodních ohřivačů jsou vypočteny pro uvedené teplotní spády, vstupní teplotu vzduchu +18 °C a maximální vzduchový výkon

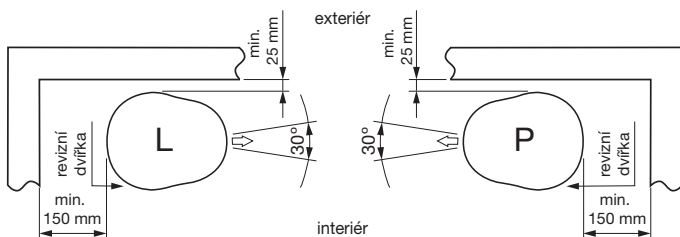
Doplňující vyobrazení



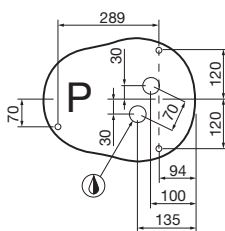
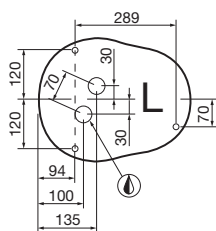
DOR-V-E, W
rychlost proudění vzduchu



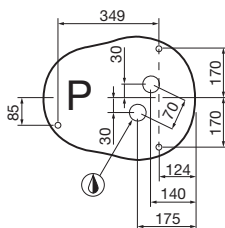
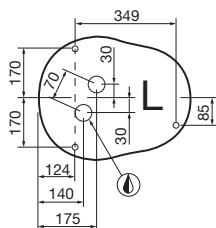
DOR-V-E1, W1
rychlost proudění vzduchu



minimální odstupy od konstrukcí



DOR-V-W
rozměry připojení s vodním ohřevčem

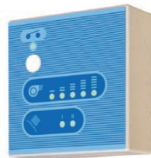


DOR-V-W1
rozměry připojení s vodním ohřevčem

DR-CP4 - nástěnný ovladač



DR-CP4



DR-CP4 EC

Ovladač určený pro ovládání jedné vzduchové clony s AC ventilátory bez možnosti řetězení clon, s možností připojení externích prvků. Pro clony s EC ventilátory je dostupný ovladač DR-CP4 EC.

- možnost připojení bezpotenciálového dveřního kontaktu, včetně nastavitelného doběhu zařízení
- možnost připojení prostorového termostatu
- možnost ovládání elektrotermického ventilu
- krytí IP20
- rozměry ŠxVxH 71x71x25 mm
- povrchová montáž

DR-CPhr - programovatelný dotykový panel



Inteligentní dotykový panel vyvinutý pro ovládání vzduchových clon s AC i EC ventilátory. Panel nabízí uživateli možnost ovládat clonu manuálně, z nadřazeného systému (BMS) nebo prostřednictvím protokolu Modbus.

- řízení clony dle výtlačku nebo prostorové teploty
- týdenní časové hodiny
- možnost připojení bezpotenciálového dveřního kontaktu včetně nastavitelného doběhu zařízení
- řízení ventilátoru a topení z nadřazeného systému (BMS)
- protimrazová ochrana prostoru
- sériové řetězení clon systémem MASTER/SLAVE
- propojení mezi clonou a ovladačem pomocí UTP kabelu s koncovkou RJ45
- krytí IP20
- rozměry ŠxVxH 125x90x32 mm
- nástěnná montáž