

TD-SILENT 160–1000

13



TD SILENT 250–1000



ErP conform

mimořádně
tiché provedení

TD-160/100 N SILENT



TD SILENT T

Technické parametry

■ Skříň

je z tvrdého plastu, skládá se z konzole pro montáž na zeď nebo strop, hlučkového absorberu a motoru. Snadná demontáž motorové části připevněné pomocí rychloupínacích spon. Připojovací hrdla s gumovým těsněním.

■ Oběžné kolo

je diagonální, vyrobené z plastu.

■ Motor

Indukční motory pro TD 160–350 SILENT mají dvoji vinutí a dvoje otáčky. Ventilátory TD 500–1000 SILENT 3V mají troji vinutí a troje otáčky. Motory mají tepelnou pojistku proti přetížení, vinutí má tropikalizační úpravu a izolaci třídy B. Kuličková ložiska mají tukovou náplň na dobu životnosti. Krytí motoru IP44. Napájecí napětí 230 V/50 Hz.

■ Svorkovnice

je na skříni ventilátoru, je otočná o 360° pro připojení kabelu z libovolného směru.

■ Regulace otáček

se provádí u motorů s dvojnými otáčkami (TD 160–350 SILENT) ve 2 stupních pomocí regulátorů REGUL 2 nebo COM 2, případně regulátory REB (plynulá regulace) nebo REV (pětistupňová regulace). U motorů s trojnými

otáčkami (TD 500–1000 SILENT 3V) se regulace provádí pomocí COM 3 nebo INTER 4P případně regulátory REB (plynulá regulace) nebo REV (pětistupňová regulace). Ventilátory TD SILENT T (jedno nebo třítáčkové dle typu) mají nastavitelné doběh 1–30 min.

■ Montáž

ventilátoru je možná v každé poloze ventilátoru. Skříň nesmí přenášet mechanické namáhání z potrubních rozvodů, doporučeno použít pružné připojení k potrubí.

■ Pokyny

Ventilátory typu TD SILENT jsou diagonální ventilátory, určené k montáži do kruhového potrubí. Jsou určeny k dopravě vzduchu bez mechanických částic, které by mohly způsobit abrazi nebo nevyváženost oběžného kola. Ventilátory nesmí být vystaveny přímému působení vlivu počasí. Ventilátory je třeba skladovat v krytém a suchém skladu. Ventilátory jsou vyráběny za nejpřísnější výrobní kontroly v systému ISO 9001.

■ Příslušenství VZT

- MRJ ochranná mřížka na sání (K 7.1)
- MAR přechod na čtyřhranné potr. (K 7.1)
- MCA zpětné klapky do potrubí s gumovým těsněním (K 7.1)

- VBM spojovací manžeta (K 7.1)
- RSK zpětné klapky (K 8.1)
- MSK, MSKT škrticí klapky (K 7.1)
- Aluflex®, Sonoflex®, Greyflex® flexibilní hadice (K 7.3)
- MAA, MTS - tlumiče (K 7.1)
- MBE elektrické ohřivače (K 7.1)
- MBW vodní ohřivače (K 7.1)
- MRW HE deskový rekuperátor (K 7.1)
- BDOP univerzální talířové ventily (K 7.2)
- EAK elektrický odvodní ventil (K 7.1)
- MFL filtry (K 7.1)
- IT univerzální talířové ventily (K 7.1)
- PER venkovní samotížná klapka (K 7.1)

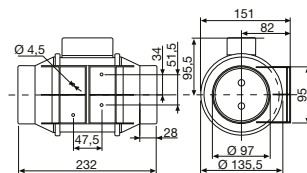
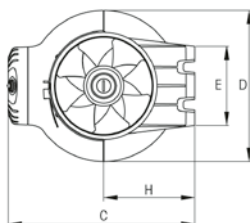
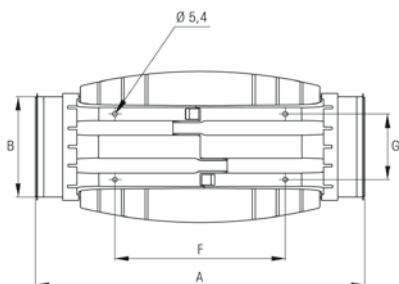
■ Příslušenství EL

- REB, REV, REP regulátory otáček (K 8.1)
- REGUL 2 přepínač otáček (K 8.1)
- COM 2, COM 2E přepínače otáček (K 8.1)
- COM 3, INTER 4P přepínače otáček (K 8.1)
- SQA čidlo kvality vzduchu (K 8.2)
- DT 3 elektronický spínač pro zpožděný doběh (K 8.2)
- DT 4 progr. časové relé (K 8.2)
- ZN zpožděný doběh pevná doba (K 8.2)
- RTR prostorový termostat (K 8.2)
- HIG, HYG hygrometry (K 8.2)
- DTS PSA tlakový spínač (K 8.2)
- TDP tlakové snimače (K 8.2)

Typ	otáčky [min ⁻¹]	průtok [m ³ /h]	příkon [W]	proud [A]	napětí [V]	akust. tlak* [dB(A)]	teplota [°C]	připojení Ø [mm]	hmot. [kg]	regulátor	přepínač otáček
TD-160/100 N SILENT	2400	180	29	0,17	230	24	-20 až +40	100	1,4	REB 1; REV 1.5	COM 2
	2200	150	18	0,11		22					REGUL 2
TD-250/100 SILENT	2110	250	27	0,12	230	25	-20 až +40	100	5,4	REB 1; REV 1.5	COM 2
	1680	200	21	0,10		20					REGUL 2
TD-350/125 SILENT	2100	330	27	0,12	230	23	-20 až +40	125	5	REB 1; REV 1.5	COM 2
	1650	260	21	0,10		18					REGUL 2
TD-500/150, 160 SILENT 3V**	2480	550	59	0,26		27	-20 až +60	150/160	6	REB 1; REV 1.5	COM 3
	2060	450	50	0,22	230	22					INTER 4P
	1610	350	45	0,20		17					
TD-800/200 SILENT 3V**	2170	910	102	0,50		28	-20 až +60	200	8,7	REB 1; REV 1.5	COM 3
	1870	780	92	0,47	230	24					INTER 4P
	1660	690	90	0,46		22					
TD-1000/200 SILENT 3V**	2450	1040	130	0,55		29	-20 až +60	200	8,7	REB 1; REV 1.5	COM 3
	2210	910	127	0,55	230	27					INTER 4P
	1920	790	122	0,53		24					

* akustický tlak vyzářený do okolí je měřen ve vzdálenosti 3m v ose ventilátoru s připojeným potrubím na straně sání i výtlačku

** pro TD SILENT T platí vždy parametry pro vyšší otáčky (horní řádek), dostupné jsou velikosti 160/100–1000/200. TD SILENT T 160–350 nelze regulovat.



TD SILENT 250-1000

TD-160/100 N SILENT

Typ	A	Ø B	C	Ø D	E	F	G	H
TD-250/100 SILENT*	575	97	252	204	100	250	83	121
TD-350/125 SILENT	462	123	252	204	100	250	83	121
TD-500/150, 160 SILENT 3V	484	147	274	221	116	250	96	134
TD-800/200 SILENT 3V	568	198	327	264	145	340	129	164
TD-1000/200 SILENT 3V	568	198	327	264	145	340	129	164

* po sejmutí koncovek je možné připojit k potrubí 125 mm, A = 465 mm

Doplňující vyobrazení

Schéma zapojení



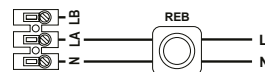
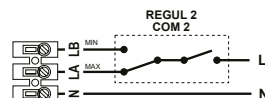
patentovaný
vektorový hlukový absorbér



hlukově
absorbční vrstva



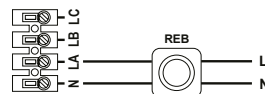
montážní konzola



TD-160/100 N, 250/100
a 350/125 SILENT



snadná demontáž motoru



TD SILENT 3V
(třítáčkové provedení)

Charakteristiky

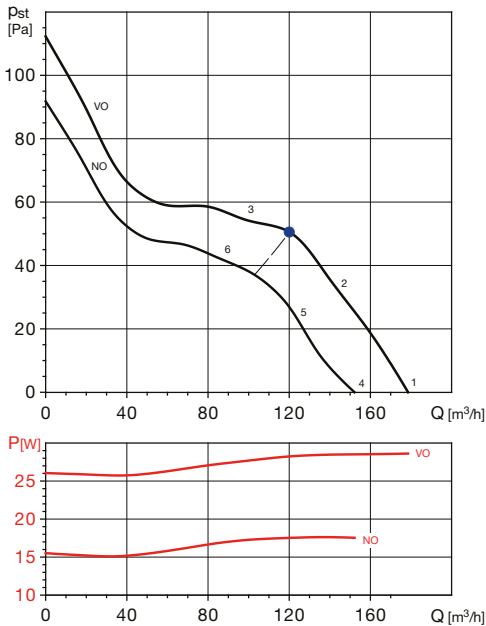
Výkonové charakteristiky

- Q: průtok v m³/h
- p_{st}: statický tlak v Pa
- P: příkon ve W
- SFP: měrný výkon ventilátoru ve W/m³/s (modrá křivka)
- charakteristiky měřeny v souladu se standardy ISO 5801 a AMCA 210-99
- VO - vysoké otáčky
- SO - střední otáčky
- NO - nízké otáčky

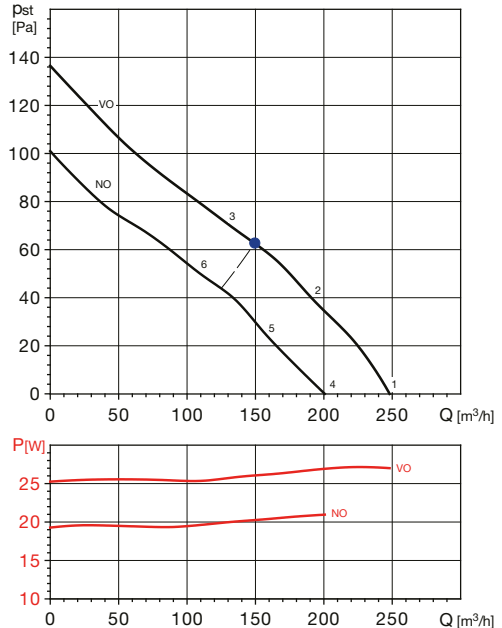
Hlukové parametry

- akustický výkon v oktávních pásmech na sání, výtlaku a do okolí
- udávané hodnoty platí pro prac. body na charakteristikách
- měřeno v souladu s ISO 5801

TD-160/100 N SILENT



TD-250/100 SILENT

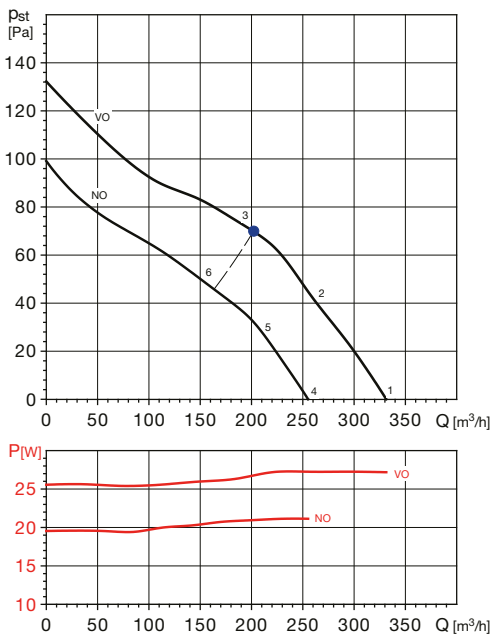


prac. bod	63	125	250	500	1000	2000	4000	8000	L _{wAtot}
sání	22	34	41	47	53	49	40	31	56
1 výtlak	22	43	38	50	51	47	41	32	55
do okolí	21	27	41	35	36	40	33	22	45
sání	21	36	39	47	52	48	39	30	55
2 výtlak	22	42	37	50	50	46	41	31	54
do okolí	20	29	39	35	35	39	32	21	44
sání	24	37	41	48	52	47	39	30	55
3 výtlak	27	42	38	50	51	45	40	31	55
do okolí	23	30	41	36	35	38	32	21	45
sání	22	31	37	45	51	46	38	29	53
4 výtlak	22	38	34	48	49	45	39	29	53
do okolí	19	27	36	33	35	38	31	21	42
sání	21	33	37	45	50	46	37	28	53
5 výtlak	22	38	35	48	48	44	38	29	52
do okolí	18	29	36	33	34	38	30	20	42
sání	23	34	39	45	50	45	37	28	53
6 výtlak	26	38	36	48	49	44	38	28	53
do okolí	20	30	38	33	34	37	30	20	43

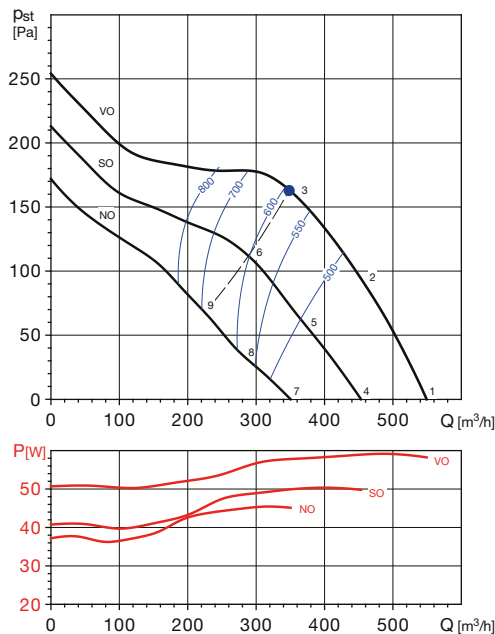
prac. bod	63	125	250	500	1000	2000	4000	8000	L _{wAtot}
sání	23	30	46	53	52	44	38	30	57
1 výtlak	26	32	45	54	47	41	36	29	55
do okolí	22	27	41	42	36	31	25	18	46
sání	24	32	46	52	52	45	38t	30	56
2 výtlak	24	33	44	52	46	41	37	29	54
do okolí	23	29	41	41	36	31	25	18	45
sání	25	33	42	51	55	47	41	34	57
3 výtlak	25	35	40	51	49	42	39	32	54
do okolí	23	30	37	40	39	34	27	22	44
sání	23	33	42	47	48	38	31	25	51
4 výtlak	23	33	40	47	42	34	29	24	49
do okolí	20	30	36	35	32	24	18	15	40
sání	25	33	43	46	51	40	33	26	53
5 výtlak	23	34	42	47	44	36	32	26	50
do okolí	22	31	37	35	34	26	19	16	41
sání	24	31	39	48	51	43	36	28	54
6 výtlak	25	33	38	49	45	38	34	27	51
do okolí	22	28	32	37	35	29	22	19	41

Charakteristiky

TD-350/125 SILENT



TD-500/150, 160 SILENT 3V



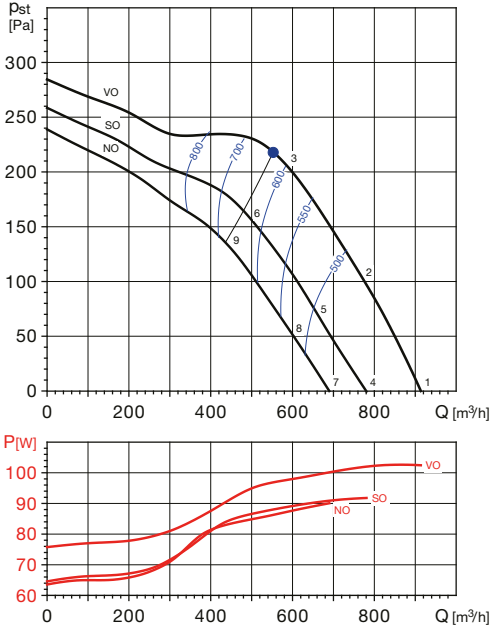
prac. bod	63	125	250	500	1000	2000	4000	8000	L _{wAtot}
sání	22	26	41	51	51	43	36	29	54
1 výtlač	27	28	42	50	51	44	36	28	55
do okolí	19	23	34	40	38	30	20	14	43
sání	21	25	41	50	50	42	37	29	53
2 výtlač	25	27	40	49	50	41	35	25	53
do okolí	18	22	34	39	37	29	21	15	42
sání	23	30	45	53	51	46	40	31	56
3 výtlač	23	31	44	51	49	43	38	31	54
do okolí	20	27	38	42	39	32	24	17	45
sání	21	24	39	45	46	36	29	25	49
4 výtlač	23	25	39	43	44	35	29	24	48
do okolí	18	25	32	35	33	22	14	13	39
sání	21	25	38	44	46	35	31	25	49
5 výtlač	22	26	37	42	43	33	29	24	47
do okolí	18	25	31	34	34	22	16	13	38
sání	23	29	40	49	49	41	35	27	52
6 výtlač	24	34	40	47	46	38	33	26	50
do okolí	19	30	33	38	36	27	20	16	42

prac. bod	63	125	250	500	1000	2000	4000	8000	L _{wAtot}
sání	25	35	52	59	59	58	52	46	64
1 výtlač	38	38	56	59	58	54	49	43	63
do okolí	18	28	41	40	43	41	33	28	47
sání	24	34	50	57	56	55	48	41	62
2 výtlač	33	36	54	56	57	51	45	38	61
do okolí	17	26	39	38	40	39	29	24	45
sání	25	35	49	59	56	54	48	41	62
3 výtlač	26	36	53	59	57	49	44	28	62
do okolí	18	28	38	40	40	37	29	24	45
sání	20	31	48	54	54	53	48	41	60
4 výtlač	33	34	51	54	54	49	45	39	59
do okolí	13	23	36	36	38	36	29	24	43
sání	19	29	45	52	52	51	43	36	57
5 výtlač	28	31	49	52	53	46	40	34	57
do okolí	12	21	34	33	35	34	24	19	40
sání	20	30	45	54	51	50	43	36	57
6 výtlač	21	32	49	54	52	45	39	24	57
do okolí	14	23	33	35	35	33	24	19	40
sání	15	25	42	49	49	48	42	36	54
7 výtlač	28	28	46	49	48	44	39	33	54
do okolí	8	18	31	30	33	31	23	18	38
sání	13	23	40	46	46	45	37	30	51
8 výtlač	22	25	43	46	47	40	34	28	51
do okolí	7	16	28	28	29	28	18	13	34
sání	15	25	39	49	46	44	38	31	52
9 výtlač	16	26	43	49	47	39	34	18	52
do okolí	8	17	28	30	29	27	19	13	35

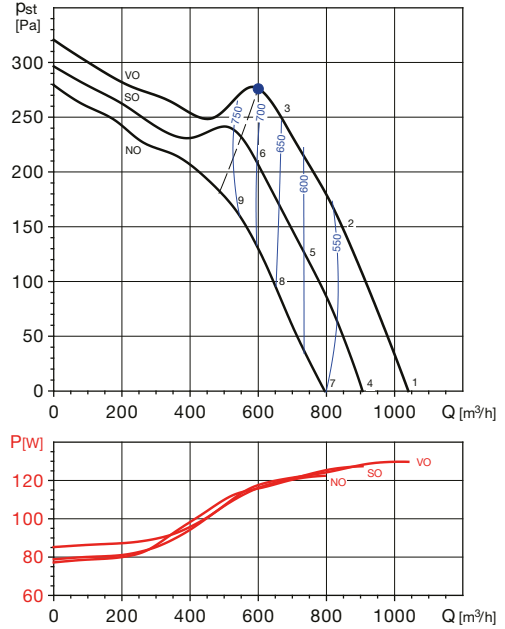
TD-SILENT 160–1000

Charakteristiky

TD-800/200 SILENT 3V



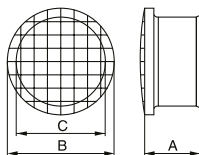
TD-1000/200 SILENT 3V



prac. bod	63	125	250	500	1000	2000	4000	8000	L _{WA} tot
sání	27	40	49	60	61	62	57	51	66
1 výtlak	44	46	51	60	64	63	60	53	69
do okolí	18	34	35	42	45	41	32	24	48
sání	26	38	47	57	59	59	54	47	64
2 výtlak	42	45	50	60	63	61	58	51	67
do okolí	18	32	33	40	42	39	29	20	46
sání	26	40	50	60	61	60	56	50	66
3 výtlak	33	40	51	60	61	59	55	49	65
do okolí	18	33	36	43	44	40	30	23	48
sání	23	36	45	56	58	58	54	47	63
4 výtlak	41	43	48	57	61	60	56	49	65
do okolí	14	30	31	39	41	38	28	20	45
sání	23	35	43	54	56	56	51	44	61
5 výtlak	39	41	47	56	59	58	54	47	63
do okolí	14	29	29	36	39	36	25	17	42
sání	24	37	47	58	58	58	53	47	63
6 výtlak	30	37	48	57	58	56	52	46	63
do okolí	15	31	33	41	42	38	27	20	45
sání	20	34	43	53	55	55	51	44	60
7 výtlak	38	40	45	54	58	57	54	47	62
do okolí	12	28	29	36	38	35	25	17	42
sání	20	32	41	51	53	53	48	41	58
8 výtlak	36	39	44	54	57	55	52	45	61
do okolí	12	26	27	34	36	33	23	14	40
sání	22	35	45	56	56	56	51	45	61
9 výtlak	28	35	46	55	56	54	50	44	60
do okolí	13	29	31	38	39	35	25	18	43

prac. bod	63	125	250	500	1000	2000	4000	8000	L _{WA} tot
sání	27	40	50	60	62	64	60	53	68
1 výtlak	46	47	54	61	66	65	62	55	70
do okolí	17	33	35	44	45	43	35	28	49
sání	27	38	49	59	61	62	56	49	66
2 výtlak	41	43	52	59	63	61	57	50	67
do okolí	16	31	34	42	43	40	31	24	47
sání	28	41	54	63	63	62	58	51	68
3 výtlak	32	41	55	62	62	62	56	47	67
do okolí	17	33	39	46	45	41	33	26	50
sání	26	39	49	59	61	63	58	51	67
4 výtlak	44	46	53	59	64	64	61	53	69
do okolí	15	32	34	43	43	41	33	26	48
sání	25	37	47	57	59	61	55	48	65
5 výtlak	39	42	50	58	62	60	56	49	66
do okolí	15	29	33	41	42	39	30	23	46
sání	26	39	52	61	61	61	56	50	67
6 výtlak	31	39	54	60	61	58	54	46	65
do okolí	16	32	37	45	43	39	31	24	48
sání	23	36	46	56	58	60	55	48	64
7 výtlak	41	43	50	56	61	61	58	50	66
do okolí	12	29	31	40	40	38	30	23	45
sání	23	34	45	54	57	58	52	45	62
8 výtlak	37	39	47	55	59	57	53	46	63
do okolí	12	26	30	38	39	36	27	20	43
sání	24	37	50	59	59	58	54	47	64
9 výtlak	28	37	52	58	58	55	52	43	63
do okolí	13	30	35	43	41	37	29	22	46

* úroveň akustického tlaku je měřena ve vzdálenosti 3m, ve volném poli, s připojeným potrubím na straně sání i výtlaku

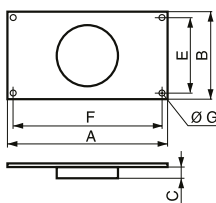


MRJ-S – ochranná mřížka

- ochrana proti dotyku a vniknutí cizích těles do ventilátoru. Montuje se na sání nebo výtlač, barva bílá

Typ	A	Ø B	Ø C
250-350 S	62	120	97
500/150-160 S	62	146	123
800-1000 S	62	184	147

13

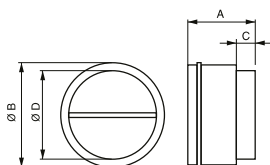


MAR-S – adaptér

- přechod jednoho ventilátoru TD-SILENT na čtyřhranné potrubí, barva bílá, balení 2 ks

Typ	A	B	C	E	F	Ø G
250-350 S	264	180	33,3	160	244	9
500/150-160 S	320	220	37	200	300	9
800-1000 S	355	240	37	220	335	9

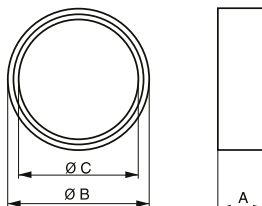
Typ	nominální rozměr čtyřhranného potrubí LxH (mm)
250-350 S	224x140
500/150-160 S	280x180
800-1000 S	315x200



MCA-S – zpětná klapka násuvná

- pro vytvoření kombinace MIXVENT-TWIN Silent, zejména ve spojení s MAR, MBR a KTB, barva bílá

Typ	A	Ø B	C	Ø D
250 S	107	109	31,5	94,5
350 S	107	136	31,5	119,5
500/150 S	121	163,5	35	147
500/160 S	121	173,5	35	157
800-1000 S	131,5	214	35	197,5



MBR-S – spojka

- pro sériové spojení dvou ventilátorů TD-SILENT, umožňuje vytvořit kombinaci TDx2-SILENT, barva bílá

Typ	A	Ø B	Ø C
250-350 S	68	134	123
500/150-160 S	68	158	147
800-1000 S	72	208	197