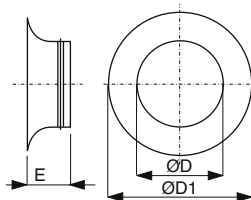
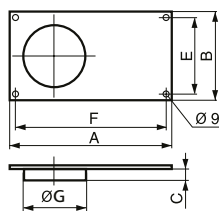


TADG, TADFG – sací dýza vsuvná

 TADFG
s ochrannou
mřížkou


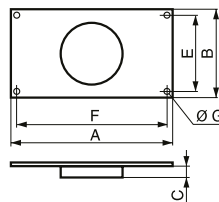
- sací dýza pro snížení hydraulických ztrát na vstupu potrubních systémů
- použitelné zejména na vstup kruhového spiropotrubí zasunutím
- vyrobená z galvanizované oceli
- rozměry odpovídají jmenovitým průměrům potrubí
- TADFG je navíc vybavena mřížkou
- dýzy jsou vždy opatřeny gumovým jednobřítým těsněním

| Typ | Ø D1 | Ø D | E | Ø potrubí | střeš. ventilátory CTH/CTV, HCT |
|-------------|------|-----|-----|-----------|---------------------------------|
| TAD(F)G 200 | 263 | 197 | 95 | 200 | – |
| TAD(F)G 250 | 329 | 247 | 95 | 250 | 200/225 |
| TAD(F)G 315 | 414 | 312 | 103 | 315 | – |
| TAD(F)G 355 | 465 | 352 | 109 | 355 | 250/315 |
| TAD(F)G 400 | 524 | 395 | 115 | 400 | 400 |
| TAD(F)G 500 | 636 | 495 | 179 | 500 | 450 |
| TAD(F)G 630 | 824 | 625 | 196 | 630 | 500 |

IRC – přechod na kruhové potrubí


- pro připojení ventilátorů IRB, IRT na kruhové potrubí se pod označením „IRC“ dodávají přechody, je nutno počítat se snížením průtoku o cca 15%
- rozměry 400 a 450 na vyžádání

| Typ | A | B | C | E | F | potrubí | Ø G |
|---------|-----|-----|----|-----|-----|---------|-----|
| IRC-200 | 440 | 240 | 40 | 220 | 420 | 400x200 | 200 |
| IRC-225 | 540 | 290 | 40 | 270 | 520 | 500x250 | 250 |
| IRC-250 | 540 | 340 | 40 | 320 | 520 | 500x300 | 300 |
| IRC-285 | 640 | 340 | 40 | 320 | 620 | 600x300 | 300 |
| IRC-315 | 640 | 390 | 40 | 370 | 620 | 600x350 | 350 |
| IRC-355 | 740 | 440 | 40 | 420 | 720 | 700x400 | 400 |

MAR – adaptér


- slouží jako přechod jednoho ventilátoru MIXVENT-TD na čtyřhranné potrubí (v dodávce 2 ks)

| Typ | A | B | C | E | F | Ø G |
|-----------|-----|-----|------|-----|-----|-----|
| 160+250 | 264 | 180 | 33,5 | 160 | 244 | 9 |
| 350 | 264 | 180 | 33,5 | 160 | 244 | 9 |
| 500 | 320 | 220 | 37 | 200 | 300 | 9 |
| 800 | 355 | 240 | 37 | 220 | 335 | 9 |
| 1000+1300 | 440 | 290 | 42 | 270 | 420 | 9 |
| 2000 | 540 | 355 | 52 | 355 | 520 | 9 |