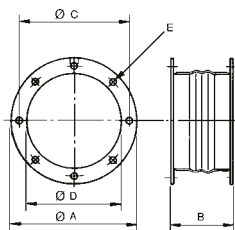


ACOP Ex – pružná spojka



- pružná spojka pro potrubní nevybušné ventilátory
- umožňuje připojit či odpojit ventilátor pro údržbu a čištění
- je vyrobena ze speciální tkaniny, velmi dobře tlumí případné kmity a hluk přenášený z ventilátoru na potrubí
- příruba je vyrobena z ocelového pozinkovaného plechu

ACOP	Ø A	B	Ø C	Ø D	E
250 Ex	323	170	292	250	4x Ø10
315 Ex	386	170	355	315	8x Ø10
355 Ex	426	170	395	355	8x Ø10
400 Ex	487	170	450	400	8x Ø12
450 Ex	537	170	500	450	8x Ø12
500 Ex	595	170	560	500	12x Ø12
560 Ex	655	170	620	560	12x Ø12
630 Ex	725	170	690	630	12x Ø12

ACOP	Ø A	B	Ø C	Ø D	E
710 Ex	806	170	770	710	16x Ø12
800 Ex	870	170	837	800	16x Ø12
900 Ex	969	170	934	900	16x Ø15
1000 Ex	1078	170	1043	1000	16x Ø15
1120 Ex	1234	170	1190	1120	20x Ø15
1250 Ex	1355	170	1320	1250	20x Ø15
1400 Ex	1516	170	1470	1400	20x Ø15
1600 Ex	1716	170	1680	1600	24x Ø18

KAA – pružná spojka se sponou



- pro ventilátory do kruhového potrubí
- umožňuje připojit či odpojit ventilátor pro údržbu a čištění
- je vyrobena z PVC a polyamidové tkaniny, velmi dobře tlumí případné kmity a hluk přenášený z ventilátoru na potrubí
- spojka se připevňuje na ventilátor a potrubí dvěma stahovacími sponami
- spojky se používají ke spojení ventilátorů MIXVENT-TD, RK, RM-N, CVAB-N, CVAT-N, CVB, CAB s potrubím nebo jinými vzduchotechnickými zařízeními, jako jsou filtry, ohřívače apod.

- teplotní odolnost 70 °C
- velikosti KAA 200, 250 a 315 lze dodat v nevybušném provedení Ex (vhodné pro ventilátory TD-Ex)

KAA	Ø D [mm]	L [mm]
100	100	170
125	125	170
140	140	170
150	150	170
160	160	170
180	180	170
200	200	170
225	225	170
250	250	170
280	280	170
315	315	170

KAA	Ø D [mm]	L [mm]
355	355	170
400	400	170
450	450	170
500	500	170
560	560	170
630	630	170
710	710	170
800	800	170
900	900	170
1000	1000	170

L je šířka pružné spojky