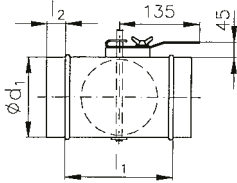


MSK – Drosselklappe



Mit Metall-Handsteuerung und Vorbereitung für Belimo-Servoantrieb.

Bestellung
d₁ = 160 mm
„MSK 160 – Drosselklappe“

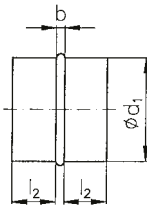
Über Ø 630 kann nur nach vorheriger Rücksprache mit dem Hersteller gefertigt werden. Die angegebenen Gewichte sind nur Richtwerte.

Das gesamte Klappenprogramm finden Sie in K 7.1

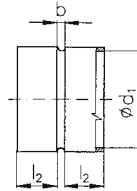
d₁ [mm]	80	90	100	125	140	150	160	180	200	225	250
l₁ [mm]	120	120	120	120	120	120	170	170	170	130	130
l₂ [mm]	40	40	40	40	40	40	40	40	40	60	60

d₁ [mm]	280	315	355	400	450	500	560	630	710	800
l₁ [mm]	230	230	190	440	440	440	440	400	600	600
l₂ [mm]	60	60	80	80	80	80	80	100	100	100

SV – interne Kupplung, SN – externe Kupplung



SV



SN

Zum Verbinden von Spirorohren, Fittings und flexiblen Schläuchen.

Bestellung
d₁ = 160 mm
„SV 160 – innere Kupplung“
„SN 160 – externe Kopplung“

Über Ø 630 kann nur nach vorheriger Rücksprache mit dem Hersteller gefertigt werden. Die angegebenen Gewichte sind nur Richtwerte.

d₁ [mm]	80	100	125	140	150	160	180	200	225	250	280	315	355	400	450	500	560	630	710	800
b [mm]	15	15	15	15	15	15	15	15	15	15	15	15	15	20	20	20	20	20	25	25
l₂ [mm]	40	40	40	40	40	40	40	40	40	60	60	60	80	80	80	80	80	100	100	100
m [kg]	0,1	0,2	0,2	0,2	0,2	0,3	0,3	0,3	0,4	0,6	0,7	0,9	1	1,5	1,7	1,8	2,1	2,7	3,8	4,3