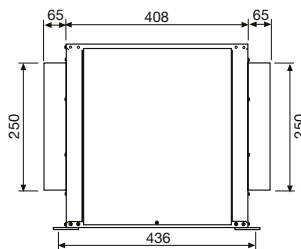
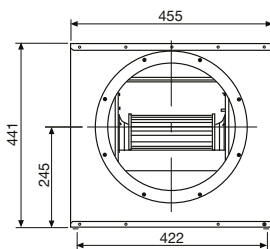


13



ErP conform



## Technické parametry

### Skříň

je z ocelového, galvanicky pozinkovaného plechu. Skříň je uvnitř opatřena 7 mm vrstvou zvukově izolujícího materiálu. Ventilátor je uložen ve skříni na odpružených profilech, aby se omezil přenos vibrací. Na skříni jsou přišroubována kruhová hrdla pro připojení flexibilních hadic nebo kruhového potrubí. Při provozu ventilátoru je skříň v podtlaku.

### Ventilátor

je radiální s dopředu zahnutými lopatkami, oboustranně sací.

### Motor

je asynchronní s kotvou nakrátko, uložený v proudě vzdušiny. Motor má kuličková ložiska s tukovou náplní na dobu životnosti a vestavěnou termostatickou ochranu proti přehřátí. Izolace třídy F, krytí IP44. Pracovní teplota -20°C až +40°C.

### Svorkovnice

je standardně z černého plastu, je volně připojena na přívodním kabelu od motoru a je jí možno samořeznými šrouby přišroubovat na dobře přístupné místo na skříni. Délka kabelu cca 0,5 m, krytí IP55.

### Hluk

emitovaný ventilátorem je uveden v tabulkách.

### Montáž

je možná i ve venkovním prostředí s použitím stříšky CSC, s ohledem na životnost ložisek přednostně s osou motoru vodorovně. V okolí ventilátoru je nutno ponechat volný prostor pro sejmutí bočních panelů a revizní činnost. Skříň nesmí přenášet mechanické namáhání z potrubních rozvodů. Je nutné použít pružné připojení k potrubí.

### Pokyny

Ventilátory jsou vhodné pro vzduchotechnické aplikace, kde se s výhodou uplatní nízká hluchnota ventilátoru. Ventilátory jsou zejména vhodné pro odvětrání restaurací, sportovních hal, nemocnic a skladů.

### Příslušenství VZT

- VBM, KAA spojovací manžeta (K 7.1)
- RSK zpětné klapky do potrubí (K 7.1)
- MSK škrticí klapky (K 7.1)
- MAA, MTS tlumiče do kruhového potrubí (K 7.1)
- Aluflex®, Sonoflex®, Greyflex® flexibilní hadice obyčejné nebo tlumící hluk (K 7.3)

- MBE elektrické ohřivače do kruhového potrubí (K 7.1)
- MBW vodní ohřivače do kruhového potrubí (K 7.1)
- MRW HE deskový rekuperátor (K 3 a 7.1)
- MFL filtry do kruhového potrubí (K 7.1)
- BDOP univerzální talířové ventily (K 7.2)
- EAK elektrický odvodní ventil (K 7.1)
- IT univerzální talířové ventily (K 7.2)
- LG plastové venkovní mřížky (K 7.1)
- VK, PER venkovní samotížné klapky (K 7.1)
- CSC stříška pro venkovní montáž (K 7.1)

### Příslušenství EL

- REB elektronický regulátor otáček (K 8.1)
- REV transformátorový regulátor otáček (K 8.1)
- REG, UNIREG® regulátory ohřivačů (K 8.3)
- SQA čidlo kvality vzduchu (K 8.2)
- DT 3 elektronický spínač pro zpožděný doběh nastavitelný 2–20 min (K 8.2)
- DT 4 programovatelné časové relé (K 8.2)
- ZN zpožděný doběh s pevnou dobou (K 8.2)
- DTS PSA tlakový spínač (K 8.2)
- RTR prostorový termostat (K 8.2)
- HYG, HYG hygrometry (K 8.2)
- PM 55 revizní vypínač (K 8.1)

## Doplňující vybavení

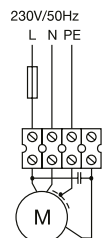
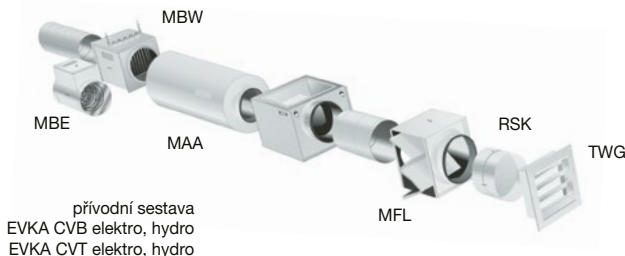


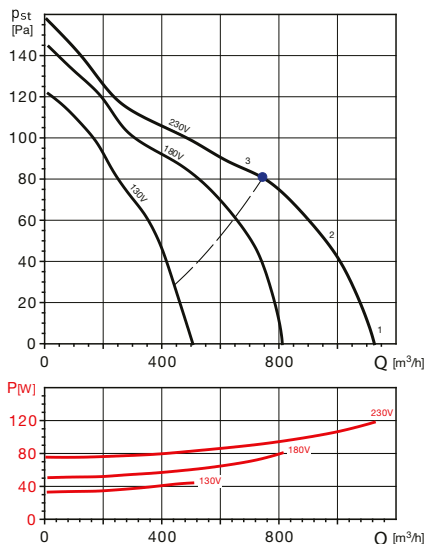
schéma elektrického zapojení

Typ	otáčky [min <sup>-1</sup> ]	max. průtok [m <sup>3</sup> /h]	výkon [W]	napětí [V]	proud [A]	max. teplota [°C]	potrubí Ø [mm]	akust. tlak* [dB(A)]	hmotnost [kg]	regulátor
CVB-180/180 NT 72W	900	1130	72	230	0,5	40	250	44	22	REB 1
CVB/4-180/180 RE 147W	1400	1650	147	230	1,2	40	250	53	23	REB 2,5

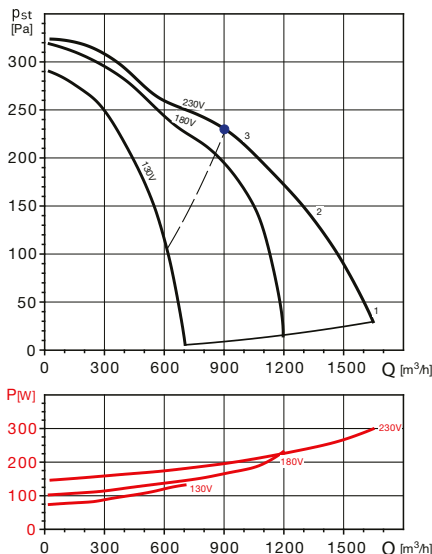
\* akustický tlak měřen ve vzdálenosti 1,5 m ve volném akustickém poli, s připojeným potrubím na straně sání a výtaku, v prostředním pracovním bodě výkonové charakteristiky

**Charakteristiky**

CVB-180/180 NT 72W



CVB/4-180/180 RE 147W



13

	prac. bod	63	125	250	500	1000	2000	4000	8000	L <sub>wA tot</sub>
1	sání	37	44	49	49	53	51	46	38	57
	výtlač	37	44	50	57	63	61	57	51	66
	do okolí	37	41	42	43	43	38	31	24	49
2	sání	38	45	50	50	54	52	47	39	58
	výtlač	38	45	51	58	64	62	58	52	67
	do okolí	38	42	43	44	44	39	31	25	50
3	sání	37	44	49	49	53	51	46	38	57
	výtlač	37	44	50	57	63	61	57	51	66
	do okolí	37	41	42	43	43	38	31	24	49

	prac. bod	63	125	250	500	1000	2000	4000	8000	L <sub>wA tot</sub>
1	sání	46	53	58	58	62	60	55	47	66
	výtlač	46	53	59	66	72	70	66	60	75
	do okolí	46	50	51	52	52	47	40	33	58
2	sání	47	54	59	59	63	61	56	48	67
	výtlač	47	54	60	67	73	71	67	61	76
	do okolí	47	51	52	53	53	48	41	34	59
3	sání	47	54	59	59	63	61	56	48	67
	výtlač	47	54	60	67	73	71	67	61	76
	do okolí	47	51	52	53	53	48	41	34	59

**Výkonové charakteristiky**

Hodnota tlaku v Pa je hodnota statického tlaku, hodnoty tlaku a průtoku jsou udávány pro suchý vzduch 20°C a tlak vzduchu 760mm Hg. Charakteristiky jsou měřeny podle standardů ISO 5801 a AMCA 210-99 Standard.

L<sub>wA</sub> ... akustický výkon v oktávných pásmech [dB(A)], váhový filtr A, (ref. 10<sup>-12</sup> W)

**Příslušenství**


PER, TRKS samotížná venkovní žaluzie



PRG, TWG protidešťová žaluzie



SG ochranná mřížka



Aluflex®, Semiflex®, Greyflex®, Sonoflex® flexohadice



VBM spojovací manžeta



PRO přechod



PT, DME dveřní mřížka pro přívod vzduchu



SQA elektronické prostorové čidlo kvality vzduchu



RTR 6721 prostorový termostat



DT 3 doběhový spínač



HYG 7001 mechanický prostorový hygrostat s termostatem



MFL filtrační kazeta EU 3 s deskovým nebo kapsovým filtrem



DTS PSA tlakový diferenční snímač



MAA tlumiče do kruhového potrubí



MBW potrubní vodní ohřivač



MBE potrubní elektrický ohřivač



REG 230/400 regulace teploty pro MBE, UNIREG® regulace k MBW