

Typ	Ø A [mm]	Ø B [mm]	L [mm]
KO, KOC 080	78	115	55
KO, KOC 100	95	137	55
KO, KOC 125	115	164	60
KO, KOC 150	138	202	60
KO, KOC 160	148	212	60
KO, KOC 200	203	248	60

Technické parametry

Ventil má těsnění z pěnové hmoty. Nastavení průtoku se provádí otáčením regulačního kuželu do požadované polohy a zajištěním v poloze kontramatkou. Montážní kroužek je vyroben z galvanizované oceli a je součástí dodávky talířového ventilu.

- pro odvod vzduchu
- vhodný do domácností, kanceláří apod.
- upevnění na strop
- dobré nastavovací parametry
- nízká hladina hluku
- rychlá a snadná instalace
- snadné měření průtoku vzduchu

Instalace

Montážní kroužek se připevňuje k potrubí pomocí šroubu nebo nýtu. Zajištění ventilu se provede „zašroubováním“ do závitů v montážním kroužku.

Měření a regulace

Regulace průtoku vzduchu se provádí otáčením středového disku, kterým se změní nastavovací rozměr a (mm). Měření průtoku vzduchu se provádí jako měření difference tlaku za použití měřicí trubice. Bližší informace viz diagramy průtoku.

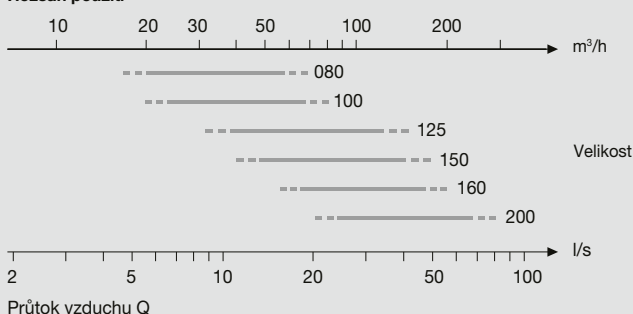
Vysvětlivky

Talířový ventil KO je v lakovaném provedení RAL 9010.

Talířový ventil KOC je v lesklém chromovém provedení.

Doplňující vybavení

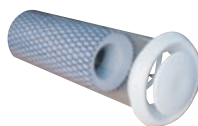
Rozsah použití



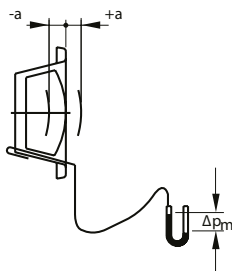
Hladiny akustického výkonu $L_{w,oct} = L_{p10A} + K_{oct}$

typ	Korekce K_{oct} (dB)						
	125Hz	250Hz	500Hz	1000Hz	2000Hz	4000Hz	8000Hz
KO, KOC 80	1	-2	1	0	-3	-10	-22
KO, KOC 100	5	-2	-3	-3	0	-8	-20
KO, KOC 125	-6	0	0	-3	0	-13	-25
KO, KOC 150	-6	-5	-4	0	-1	-13	-28
KO, KOC 160	1	-1	-3	1	-2	-15	-32
KO, KOC 200	3	1	-1	1	-4	-12	-25

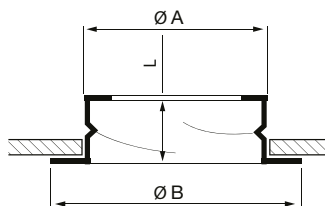
SGD – telefonní tlumič



- tlumič hluku vsuvný, který se jednoduše zasune do potrubí za talířový ventil
- omezuje přenos kmitočtů hovorového pásma
- je vhodný pro sociální zařízení, do kanceláří apod., všude tam, kde je nežádoucí přenos hluku potrubím
- k dispozici ve velikostech DN 100, 125, 150 a 160 mm



Montážní kroužek

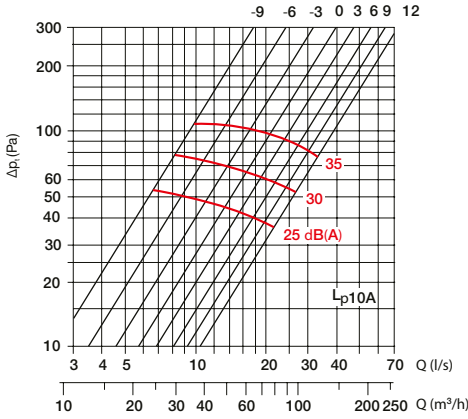


Typ	Ø A [mm]	Ø B [mm]	L [mm]
080	79	118	50
100	98	125	50
125	123	150	50
150	148	176	50
160	159	185	50
200	198	225	50

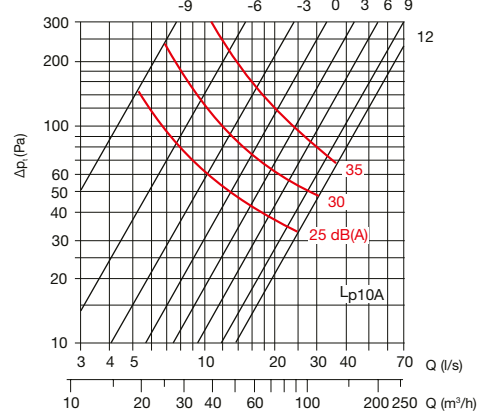
KO, KOC – kovový talířový ventil odvodní

Charakteristiky

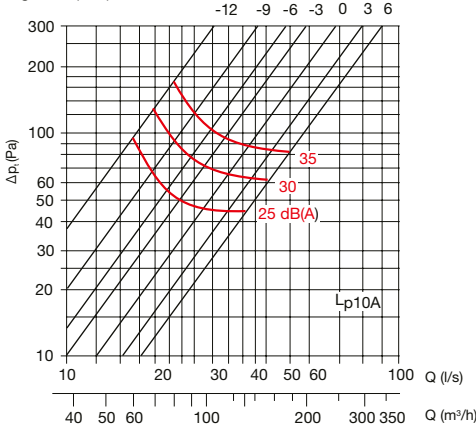
KO, KOC 080
regulace (mm)



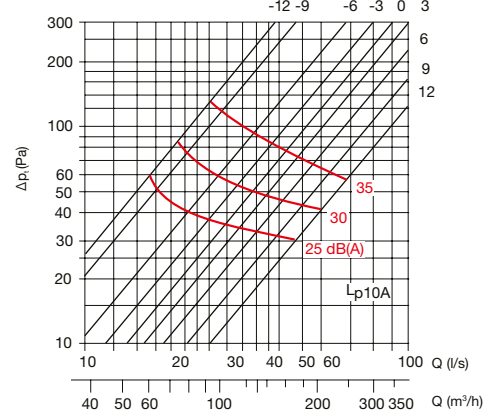
KO, KOC 100
regulace (mm)



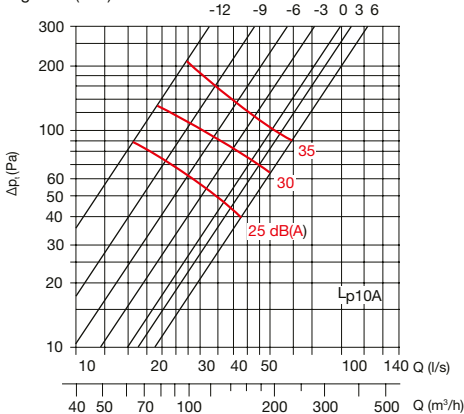
KO, KOC 125
regulace (mm)



KO, KOC 150
regulace (mm)



KO, KOC 160
regulace (mm)



KO, KOC 200
regulace (mm)

