



CM



LM, NM, SM



LF

Technische Parameter

- Klappenantriebe zum Verstellen der Lüftungsklappen in Lüftungs- und Klimaanlage von Gebäuden.

Drehantriebe ohne Rückstellfeder

Offen/geschlossen oder Dreipunkt

Stromversorgung / Stellantriebstyp	24 V AC/DC 230 V AC	CM24 (L/P) CM230 (L/P)	LM24A LM230A	NM24A NM230A	SM24A SM230A
---------------------------------------	------------------------	---	-------------------------------	-------------------------------	-------------------------------

Kontinuierlich – Ansteuerung durch Steuersignal Y: DC 0 ... 10V, 100 kΩ (alternativ Arbeitsbereich DC 2...10V – Bezeichnung SR), Stellungsrückmeldung DC 2 ... 10V, max. 1 mA

Stromversorgung / Stellantriebstyp	24 V AC/DC 230 V AC	CM24-SR –	LM24A-SR LM230A-SR	NM24A-SR NM230A-SR	SM24A-SR SM230A-SR
Abdeckung		IP54	IP54	IP54	IP54
Umgebungstemperatur		-30 ... +50 °C	-30 ... +50 °C	-30 ... +50 °C	-30 ... +50 °C
Anschluss		Kabel 1 m / Klemmen TP	Kabel 1 m / Klemmen TP	Kabel 1 m / Klemmen TP	Kabel 1 m / Klemmen TP
Klappenbolzen		6 ... 12,7 mm	6 ... 20 mm	8 ... 26,7 mm	10 ... 20 mm
Drehrichtung		links rechts	Abstimmung. schalten	Abstimmung. schalten	Abstimmung. schalten
Betriebswinkel		0°–95°	max. 95°	max. 95°	max. 95°
Drehmoment		2 Nm	5 Nm	10 Nm	20 Nm
empfohlener Klappenbereich		0,4 m ²	1 m ²	2 m ²	4 m ²

Drehantriebe mit Rückstellfeder (mit Notfunktion)

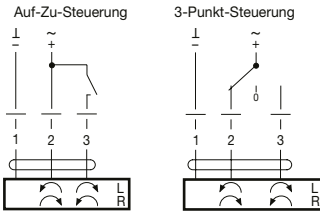
Offen geschlossen

Stromversorgung / Stellantriebstyp	24 V AC/DC 230 V AC	TF24 (-S) TF230 (-S)	LF24 (-S) LF230 (-S)	NF24A (-S2) NF230A (-S2)	SF24A (-S2) SF230A (-S2)
---------------------------------------	------------------------	---------------------------------------	---------------------------------------	---	---

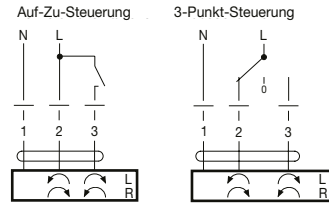
Kontinuierlich – gesteuert durch Steuersignal Y: DC 0 ... 10V, 100 kΩ (alternativer Arbeitsbereich DC 2...10 V – Bezeichnung SR), Stellungsrückmeldung DC 2 ... 10V, max. 1 mA

Stromversorgung / Stellantriebstyp	24 V AC/DC 230 V AC	TF24-SR –	LF24-SR –	NF24A-SR –	SF24A-SR –
Abdeckung		IP42	IP54	IP54	IP54
Umgebungstemperatur		-30 ... +50 °C	-30 ... +50 °C	-30 ... +50 °C	-30 ... +50 °C
Verbindung		Kabel 1 m / Klemmen	Kabel 1 m / Klemmen	Kabel 1 m / Klemmen	Kabel 1 m / Klemmen
Klappenbolzen		6 ... 12,7 mm	8 ... 16 mm	10 ... 25,4 mm	10 ... 25,4 mm
Drehrichtung		Abstimmung. Montage L/P	Abstimmung. Montage L/P	Abstimmung. Montage L/P	Abstimmung. Montage L/P
Betriebswinkel		max. 95°	max. 95°	max. 95°	max. 95°
Drehmoment		2,5 Nm	4 Nm	10 Nm	20 Nm
empfohlener Klappenbereich		0,4 m ²	0,8 m ²	2 m ²	4 m ²

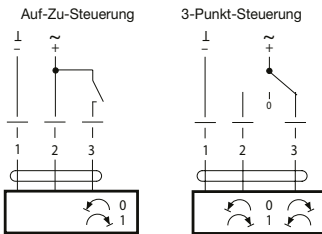
ergänzendes Bild



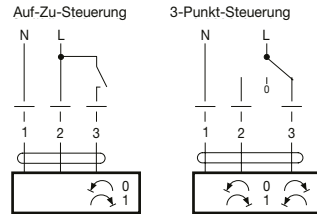
CM24 – Ventiltrieb
1 – schwarz, 2 – rot, 3 – weiß



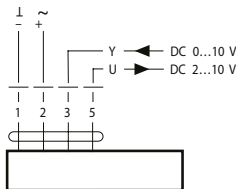
CM230 – Klappenantrieb
1 – blau, 2 – braun, 3 – weiß



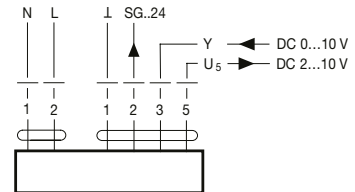
LM24A, NM24A, SM24A – Klappenstellglied
1 – schwarz, 2 – rot, 3 – weiß



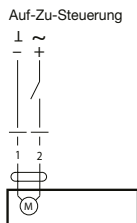
LM230A, NM230A, SM230A – Klappenstellglied
1 – blau, 2 – braun, 3 – weiß



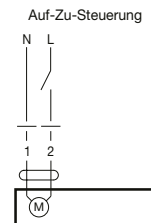
CM24-SR, LM24A-SR, NF24A-SR, SM24A-SR –
Klappenantrieb mit Analogeingang
1 – schwarz, 2 – rot, 3 – weiß, 5 – orange



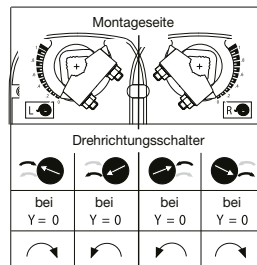
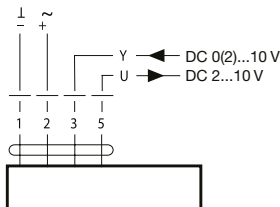
LM230A-SR, NM230A-SR, SM230A-SR –
Klappenantrieb mit Analogeingang
1 – blau, 2 – braun
1 – schwarz, 2 – rot, 3 – weiß, 5 – orange



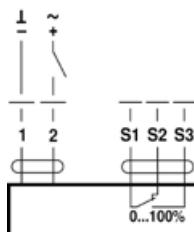
TF24, LF24, NF24A, SF24A –
Stellantrieb mit Federrückstellung
1 – Schwarz, 2 – Rot



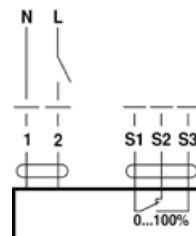
TF230, LF230, NF230A, SF230A –
Stellantrieb mit Federrückstellung
1 – Blau, 2 – Braun



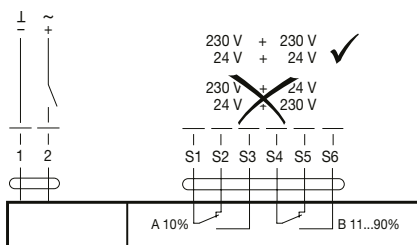
TF24-SR, LF24-SR, NF24A-SR, SF24A-SR –
Stellantrieb mit Federrückstellung
1 – schwarz, 2 – rot, 3 – weiß, 5 – orange



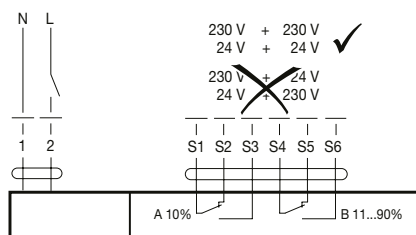
TF24-S, LF24-S – Servoantrieb mit Notfunktion
1 – schwarz, 2 – rot
S1, S2, S3 – weiß



TF230-S, LF230-S – Servoantrieb mit Notfunktion
1 – blau, 2 – braun
S1 – lila, S2 – rot, S3 – weiß



NF24A-S2, SF24A-S2 – Servoantrieb mit Notfunktion
1 – schwarz, 2 – rot
S1 – lila, S2 – rot, S3 – weiß, S4 – orange,
S5 – rosa, S6 – grau



NF230A-S2, SF230A-S2 – Servoantrieb mit Notfunktion
1 – blau, 2 – braun
S1 – lila, S2 – rot, S3 – weiß, S4 – orange,
S5 – rosa, S6 – grau