



HXBR



TXBR



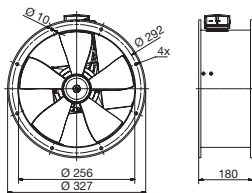
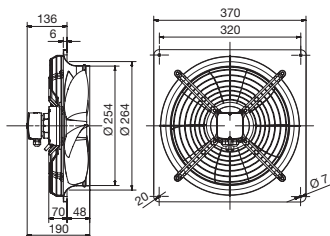
ErP conform



EC motor

energy efficient
system

15



Technické parametry

■ Skříň

je z ocelového galvanizovaného plechu opatřeného černým lakem, montážní konzoly a šrouby jsou galvanicky pokoveny.

■ Oběžné kolo

je plastové, tvar „AMAX“ je speciálně optimalizovaný z hlediska maximálního průtoku a tlaku při minimální hlučnosti. Oběžné kolo je nalisované přímo na motoru.

■ Motor

EC motor s tepelnou ochranou proti přetížení. Ložiska jsou kuličková s tukovou náplní na dobu životnosti. Krytí IP44. Pracovní teplota -20 až +40 °C (TXBR Ecowatt) nebo -20 až +50 °C (HXBR Ecowatt).

■ Regulace otáček

se provádí pomocí potenciometru umístěného ve svorkovnici nebo externím ovládáním REB Ecowatt. Dále analogovým vstupem 0–10 V od čidla teploty, vlhkosti nebo CO₂.

■ Směr otáčení

není možno měnit. U nástěnného provedení je standardně průtok vzdušiny od motoru k oběžnému kolu, u potrubního opačně.

■ Svorkovnice

je standardně z černého plastu. Svorkovnice je umístěna na motoru (nástěnné provedení) nebo na skříni (potrubní provedení). Krytí IP65.

■ Montáž

je možná v každé poloze osy motoru. V případě horizontální montáže je nutno v rotoru otevřít otvory pro odtok kondenzátu. Skříň nesmí přenášet mechanické namáhání z potrubních rozvodů. Je nutné použít pružné připojení k potrubí.

■ Hluk

emitovaný ventilátorem je uveden v tabulkách, měření je prováděno ve vzdálenosti rovné trojnásobku průměru oběžného kola (minimálně však 1,5 m) na straně sání.

■ Příslušenství VZT

- ACOP pružná spojka (K 7.1)
- BRIDA volná příruba (K 7.1)
- PIE montážní konzoly (K 7.1)
- DEF-T ochranná mřížka (K 7.1)
- TVS prodlužovací díl (K 7.1)
- TAD sací dýza (K 7.1)
- TSK, TSKM zpětná klapka (K 7.1)
- PER, TRK samotížná žaluziová klapka (K 7.1)
- PMR, PAR žaluziová klapka ručně nebo el. ovládaná (K 7.1)
- TWG, PRG protidešťová žaluzie (K 7.1)
- TAA, TAAC tlumič hluku do potrubí (K 7.1)

■ Příslušenství EL

- Digireg® digitální regulační systém (K 9)
- REB Ecowatt regulátor otáček (K 8.1)
- CVF Ecowatt regulátor otáček (K 8.1)
- CONTROL Ecowatt Basic regulátor otáček (K 8.1)
- DT 8-R programovatelný dobohový spínač (K 8.2)
- DT 3 nastavitelný dobohový spínač (K 8.2)
- DTS PSA tlakový snímač (K 8.2)
- RTR prostorový termostat (K 8.2)
- AIRSENS intel. čidla RH, VOC, CO₂ (K 8.2)

AIRSENS intel. čidla RH, VOC, CO₂

EASYVENT

selekční program

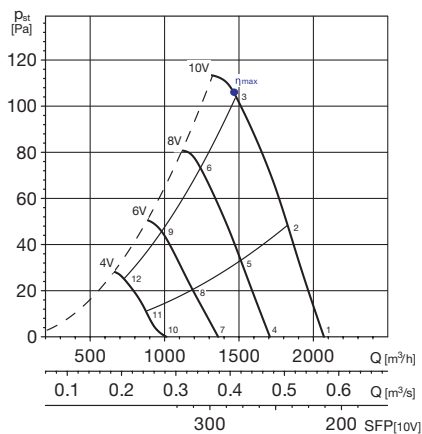
Hodnoty akustického výkonu v bodech 1–12, které jsou označeny na výkonových charakteristikách a ostatní technické údaje naleznete v selekčním programu EASYVENT na www.elektrodesign.cz.

Typ	Ø připojení [mm]	otáčky [min ⁻¹]	průtok (0 Pa) [m ³ /h]	výkon [W]	napětí [V]	proud [A]	akust. tlak* [dB(A)]	hmotnost [kg]	regulátor
HXBR 250 Ecowatt	250	2270	2070	118	230	0,8	60	4,5	REB Ecowatt
TXBR 250 Ecowatt	250	2275	2040	131	230	0,9	58	4,5	REB Ecowatt

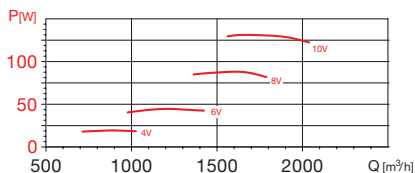
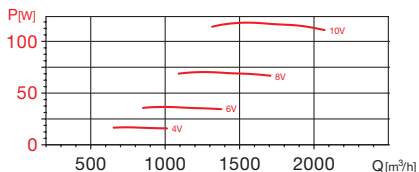
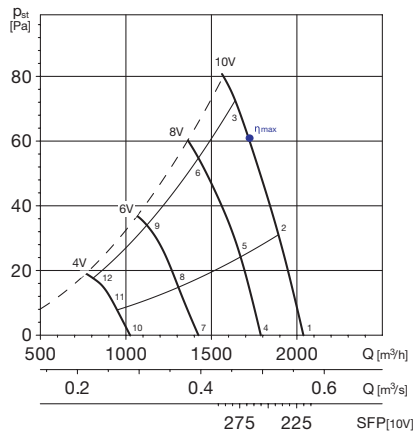
* akustický tlak měřen ve volném akustickém poli ve vzdálenosti rovné trojnásobku průměru oběžného kola (minimálně však 1,5 m)

Charakteristiky

HXBR 250 Ecowatt



TXBR 250 Ecowatt



MC	EC	VSD	SR	η[%]	N	[kW]	[m³/h]	[Pa]	[RPM]
D	Total	Ano	1	48,1	60	0,131	1617	75	2272

Akustický výkon v bodě 2 L_{WA} (Q_{max}) v oktaóvových pásmech v dB(A)

Hz	63	125	250	500	1000	2000	4000	8000	L _{WAot}
sání	40	51	59	64	69	69	66	58	74
výtlač	44	52	59	65	69	68	65	58	74

Akustický výkon v bodě 2 L_{WA} (Q_{max}) v oktaóvových pásmech v dB(A)

Hz	63	125	250	500	1000	2000	4000	8000	L _{WAot}
sání	36	52	64	65	68	67	62	53	73
výtlač	45	56	69	68	71	68	61	50	75

Vstupní signál [V]	otáčky [min ⁻¹]	výkon [W]	proud [A]	průtok (0 Pa) [m³/h]	akust. tlak [dB(A)]
10	2270	118	0,8	2070	60
8	1910	70	0,5	1710	56
6	1520	37	0,3	1360	51
4	1140	17	0,1	1015	45

Vstupní signál [V]	otáčky [min ⁻¹]	výkon [W]	proud [A]	průtok (0 Pa) [m³/h]	akust. tlak [dB(A)]
10	2275	131	0,9	2040	58
8	1980	88	0,6	1790	54
6	1570	45	0,3	1425	48
4	1155	19	0,1	1025	41

Vysvětlivky – tabulka:

MC	kategorie měření	[kW]	výkon na hřídeli
EC	kat. energ. účinnosti	[m³/h]	průtok vzduchu
VSD	reg. otáček: v dodávce	[Pa]	statický tlak
SR	specifický poměr	[RPM]	otáčky za minutu
η [%]	celková účinnost		
N	účinnost		

Vysvětlivky – graf:

p _{st}	statický tlak v Pa
Q	objem vzduchu v m³/h, m³/s
SFP	měrný výkon ventilátoru v W/m³/s
P	příkon ve W

Příslušenství



PER, PRG, TWG plastová samotížná venkovní žaluzie, barva šedá



TAD sací dýza pro axiální ventilátory



PIE konzoly pro montáž ventilátoru



TSK zpětná klapka



ACOP pružná spojka



REB Ecowatt regulátor otáček



KSE tlumič vibrací



TAA (TAAC) tlumiče do kruhového potrubí



RTR 6721 prostorový termostat