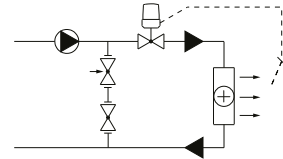
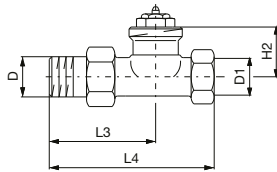


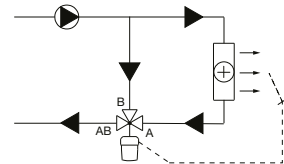
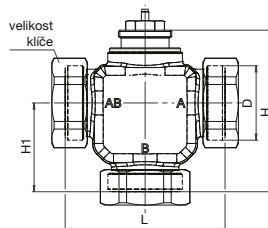
## AV 6, A – dvoucestný ventil



Typ	DN	D ["]	D1 ["]	L3 [mm]	L4 [mm]	H2 [mm]
AV 6	20	3/4	3/4	63	106	29,0
AV 6	25	1	1	80	125	30,0
A	32	1 1/4	1 1/4	90	150	33,5

v případě použití dvoucestného ventilu je nutné uvažovat o použití zkratu (obtoku) s vyvažovacím ventilem, což se zohledňuje při výpočtu hydrauliky celé přívodní větve otopného systému

## Tri-CTR – třícestný ventil



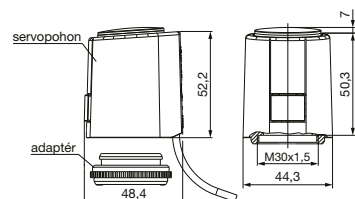
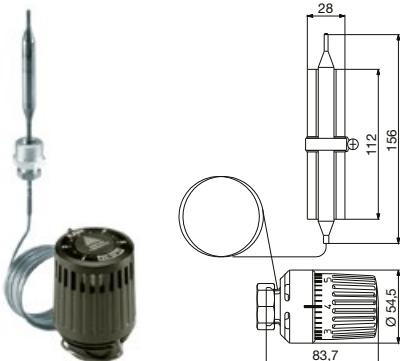
DN	D ["]	L [mm]	H [mm]	H1 [mm]	velikost klíče
20	3/4	80	88	47	37
25	1	90	91	50	46
32	1 1/4	110	96	55	52

zapojení třícestného ventilu do zpátečky

4

## TR-K2 2050 – termostatická hlavice

## Aktor T 2P – elektrotermický pohon ventilů



**Technické parametry**
**Regulace**

Samostatně zavěšené clony COR s vodním ohřívačem lze regulovat pomocí termostatické hlavice s kapilárou o délce 2 m. Použit lze v kombinaci s dvou nebo třícestným ventilem.

Hlavice obsahuje pojistku proti překročení teploty 30 K nad nastavenou hodnotu. Rozsah regulace je možno omezit nebo blokovat. Závítové připojení hlavice M 30 x 1,5. Třícestný ventil se zapojuje do zpátečky ohřívače dle

uvedeného obrázku. Sonda teplotního čidla se umísť do proudu vystupujícího vzduchu. Dvoucestný ventil se připojuje na přívod topné vody dle schématu. Teplotu vzduchu je možné nastavit v rozsahu 20 až 50 °C viz tabulka.

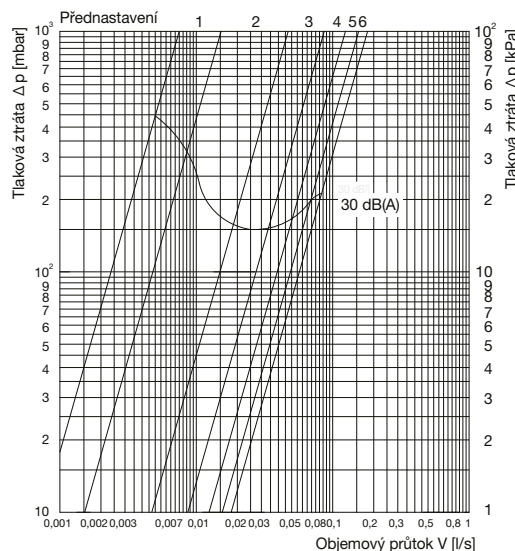
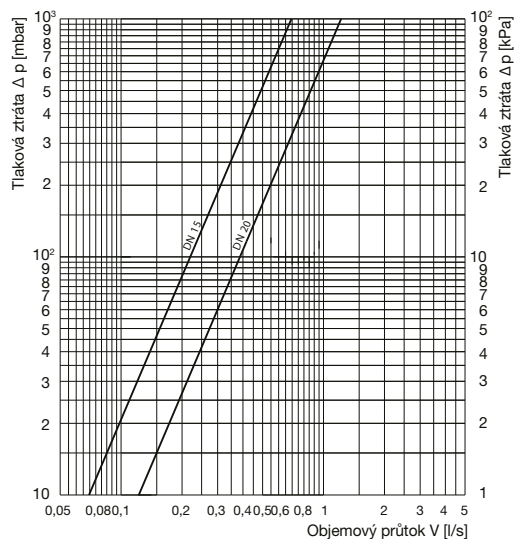
Typ	připojení vody	t <sub>max</sub> [°C]	termostat. hlavice*	rozsah regulace teploty [°C]	kapilára délka [m]	termostatický ventil			
						dvoucestný	k <sub>vis</sub> **	třícestný	k <sub>vis</sub> **
COR-1000 NW 9	DN 15 / 1/2"	120	TR-K2 2050	20–50	2	AV6 DN15	0,9	Tri-CTR DN15	2,5
COR-1500 NW 15	DN 15 / 1/2"	120	TR-K2 2050	20–50	2	AV6 DN15	0,9	Tri-CTR DN15	2,5
COR-2000 NW 24	DN 15 / 1/2"	120	TR-K2 2050	20–50	2	AV6 DN15	0,9	Tri-CTR DN15	2,5
COR-1000 FTW 10	DN 15 / 1/2"	120	TR-K2 2050	20–50	2	AV6 DN15	0,9	Tri-CTR DN15	2,5
COR-1500 FTW 17	DN 15 / 1/2"	120	TR-K2 2050	20–50	2	AV6 DN15	0,9	Tri-CTR DN15	2,5
COR-IND M 1000 W27	DN 20 / 3/4"	120	TR-K2 2050	20–50	2	AV6 DN20	0,9	Tri-CTR DN20	4,4
COR-IND M 1500 W35	DN 20 / 3/4"	120	TR-K2 2050	20–50	2	AV6 DN20	0,9	Tri-CTR DN20	4,4
COR-IND 1000 W33	DN 20 / 3/4"	120	TR-K2 2050	20–50	2	AV6 DN20	0,9	Tri-CTR DN20	4,4
COR-IND 1500 W50	DN 20 / 3/4"	120	TR-K2 2050	20–50	2	AV6 DN20	0,9	Tri-CTR DN20	4,4

\* v případě požadavku je možné dodat termostatickou hlavici s kapilárou TR-K2 4070 o rozsahu nastavení 40 - 70 °C

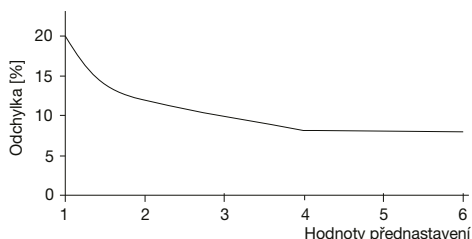
\*\* hodnota k<sub>vis</sub> udává průtok ventilem v m<sup>3</sup>/h při plném otevření a tlakové ztrátě na ventilu 100 kPa

**dvoucestný ventil AV6**

2 K odchylky P


**třícestný ventil Tri-CTR**


Tolerance průtoku v závislosti na přednastavení dle DIN EN 215 při 2 K odchylky P


**Údaje o výkonu**

Přednastavení	1	2	3	4	5	6
hodnota k <sub>v</sub> při 1 K odchylky P	0,055	0,141	0,221	0,247	0,280	0,320
hodnota k <sub>v</sub> při 1,5 K odchylky P	0,055	0,170	0,296	0,370	0,420	0,490
hodnota k <sub>v</sub> při 2 K odchylky P	0,055	0,170	0,313	0,446	0,560	0,650