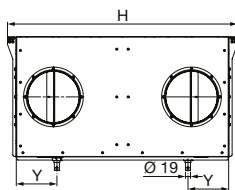
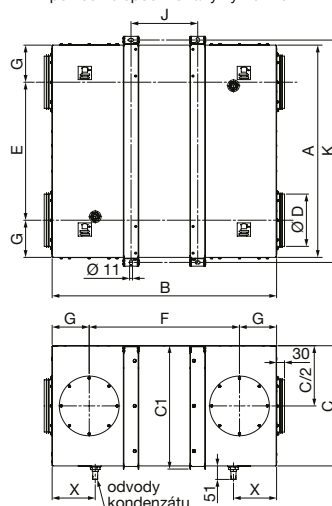




energy efficient
system



pohled ze spodní strany výměníku



MRW 150 HE, 300 HE, 450 HE, 600 HE

Typ	pro vent. MIXVENT	pro vent. RM N, CAB, CVB, CVAB N	rozměry [mm]													hmotnost [kg]
			A	B	C	C1	Ø D	E	F	G	H	J	K	X	Y	
MRW AL 150/125 HE	350/125	Ø 125	760	765	200	215	122	535	541	112	825	251	798	135	135	32
MRW AL 300/160 HE	500/160	Ø 160	760	765	300	315	157	520	526	120	825	251	798	145	145	39
MRW AL 450/200 HE	800/200	Ø 200	800	845	450	465	197	520	566	140	865	251	838	160	150	55
MRW AL 600/250 HE	1000/250	Ø 250	900	945	600	625	247	580	624	160	965	251	938	190	180	77

3²

Technické parametry

Skříň

je z pozinkovaného plechu s kruhovými hrdly na čelních stranách rekuperátoru. Na bočních stranách rekuperátoru jsou demontovatelné kruhové kryty, které je možné s kruhovými hrdly dle potřeby zaměnit. Na dně rekuperátoru na odpadní větvi jsou instalovány odvody kondenzátu (odvod kondenzátu na straně vzduchu před rekuperační lze zaslepit).

Rekuperace

Deskový hliníkový výměník splňuje požadavky dle nařízení EK č. 1253/2014 a je vestavěn do skříňové rekuperátoru. Velikosti 280, 350 a 500 lze dodat s bypassovou klapkou, která je na straně čerstvého přívodního vzduchu. Servopohon bypassové klapky není součástí dodávky.

Montáž

pouze v horizontální poloze (pod strop) se sklonem 1° k odpadnímu kanalizačnímu potrubí. Odvod kondenzátu musí být napojen přes sifon do kanalizačního potrubí. U varianty rekuperátoru s bypassovou klapkou je potřeba zajistit servisní prostor pro přístup k servopohonu bypassové klapky. Napájecí kabel servopohonu je nutné vyvést přes gumovou průchodku na vnější plášť. Jinou než horizontální polohu je nutno konzultovat s technickým oddělením společnosti Elektrodesign ventilátory s.r.o.

Varianty

- MRW-AL H / Ø D HE – rekuperační výměník bez bypassové klapky, H – typové označení, Ø D – rozměr hrdla
- MRW-AL H / Ø D BP HE – rekuperační výměník s bypassovou klapkou, H – typové označení, Ø D – rozměr hrdla

V případě varianty s bypassovou klapkou je bypass umístěn na straně přívodního vzduchu. Servopohon bypassové klapky je umístěn na odpadní straně rekuperátoru. Umístění servopohonu s bypassovou klapkou lze podle potřeby měnit. Přístup k servopohonu je přes zaslepený nevyužitý otvor pro hrdlo. Pokud je rekuperátor zakryt podhledem, je potřeba vytvořit v podhledu servisní otvor pro případný servis servopohonu bypassové klapky. Minimální rozměr servisního otvoru je na obrázku dále.

Pokyny

Výměník je odolný vůči korozi a vlhkému prostředí. Nelze ho použít do výbušného prostředí, prostředí s výpary chemikálií, rozpouštědel a agresivních látek. Pro snížení rizika zanesení výměníku nečistotami je nutné instalovat na stranu čerstvého (venkovního) vzduchu a odtahovaného (vnitřního) vzduchu vzduchové filtry.

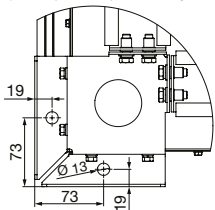
Informace

Hliníkové rekuperační výměníky jsou vhodné pro stavebnicové systémy s ventilátory MIXVENT-TD, RM N, RK, CVB, CVAB N, CAB. Výměníky jsou univerzálně použitelné pro centrální i decentralní systémy větrání. Konstrukčně jsou vhodné zejména pro sestavné systémy do kruhového potrubí.

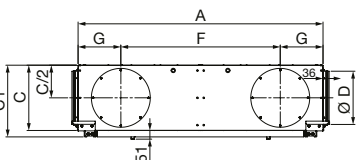
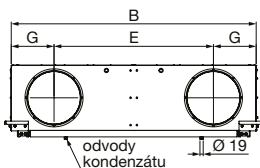
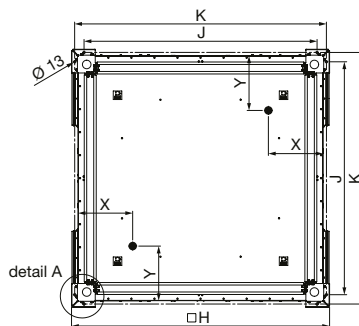
- nízké pořizovací náklady
- vysoká korozní odolnost pro vlhká prostředí bez agresivních látek
- snadná údržba
- nelze použít pro výbušné prostředí a výpary rozpouštědel
- teplotní odolnost -25 až +80 °C



DETAIL A
(detail podstropního uchycení)



pohled ze spodní strany výměníku



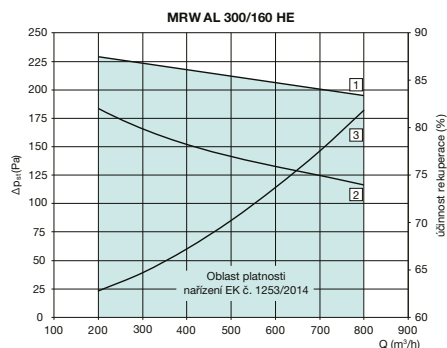
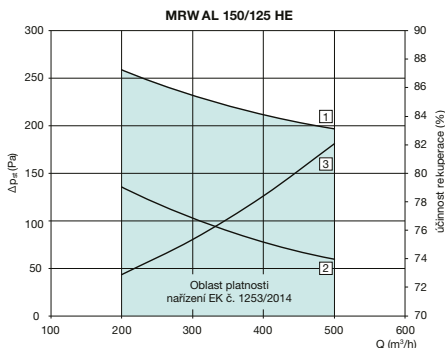
MRW 280 HE, 350 HE, 500 HE

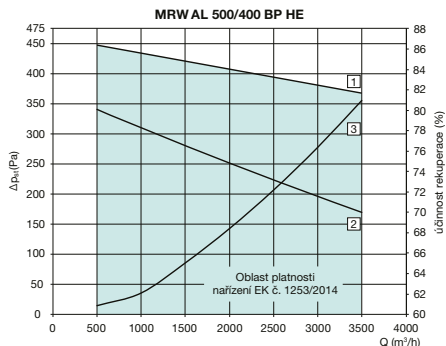
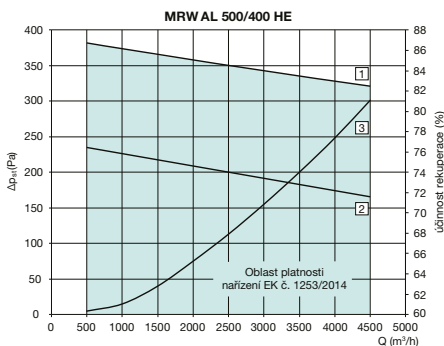
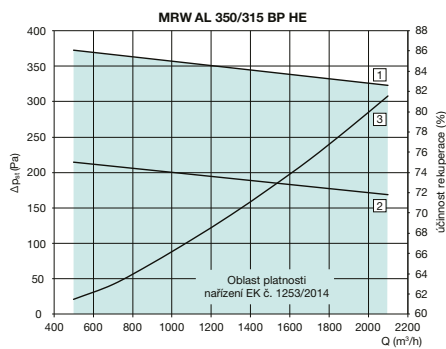
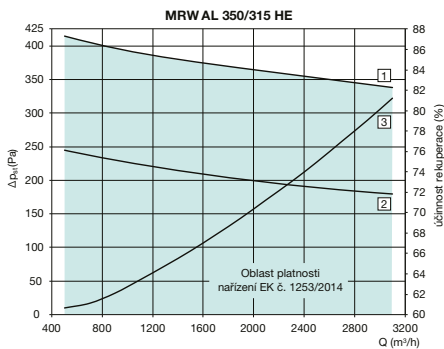
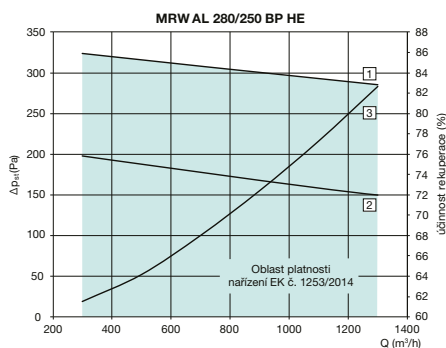
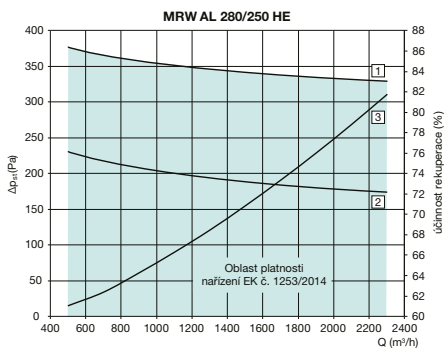
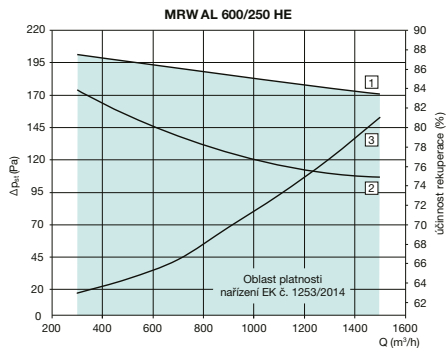
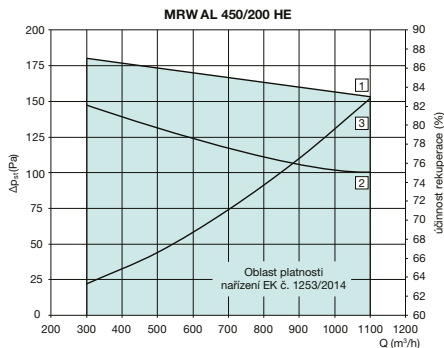
Typ	pro vent. MIXVENT	pro vent. RM N, CAB, CVB, CVAB N	rozměry [mm]													hmot. [kg]
			A	B	C	C1	Ø D	E	F	G	H	J	K	X	Y	
MRW AL 280/250 HE	1300/250	Ø 250	1435	1435	300	340	247	934	934	250	1510	1365	1475	320	320	105
MRW AL 280/250 BP HE			1435	1435	300	340	247	934	934	250	1510	1365	1475	320	320	103
MRW AL 350/315 HE	2000/315	Ø 315	1435	1435	380	420	312	934	934	250	1510	1365	1475	320	320	115
MRW AL 350/315 BP HE			1435	1435	380	420	312	934	934	250	1510	1365	1475	320	320	113
MRW AL 500/400 HE	6000/400	Ø 400	1435	1435	550	590	397	934	934	250	1510	1365	1475	320	320	137
MRW AL 500/400 BP HE			1435	1435	550	590	397	934	934	250	1510	1365	1475	320	320	131

32

Charakteristiky

- 1 účinnost pro parametry: ODTAH 22 °C / 50 % r.v., PŘÍVOD -12 °C / 90 % r.v.
- 2 účinnost dle EC/1253/2014
- 3 tlaková ztráta

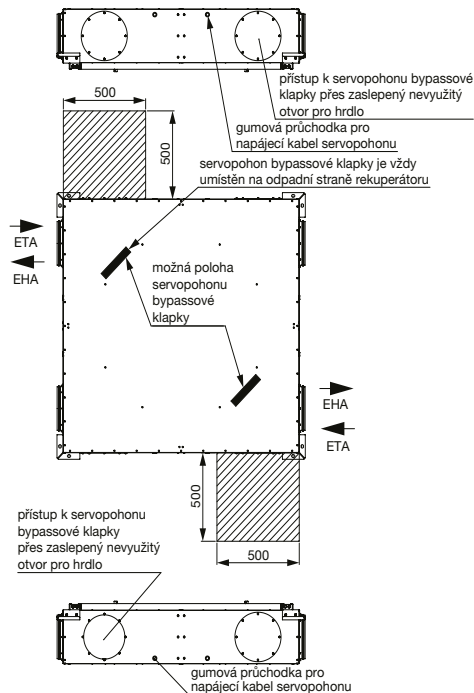




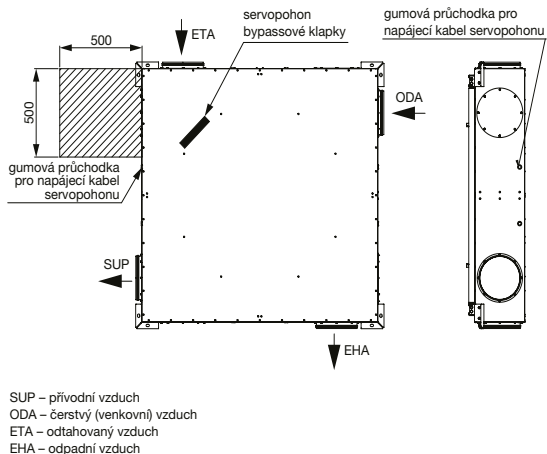
3²

Doplňující vyobrazení

požadavek na servisní prostor v případě rekuperátoru s bypasseovou klapkou



příklad vytvoření servisního prostoru dle dané polohy servopohonu bypasseové klapky



SUP – přívodní vzduch
ODA – čerstvý (venkovní) vzduch
ETA – odtažovaný vzduch
EHA – odpadní vzduch

volitelné varianty poloh hrdel přívodu a odvodu

