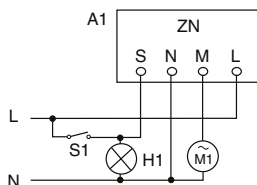


ZN 708, 715, 707+ – doběhový spínač

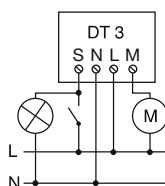


- pevně nastavený čas
- je vestaven v plastovém pouzdru, které lze umístit pod vypínač
- jmenovité napětí 230 V/50 Hz
- max. proud 0,8 A indukтивní
- teplota okolí 0–50 °C
- interval zpoždění 708 – 8±1 minuta
- interval zpoždění 715 – 15±1 minuta
- interval zpoždění 707+ – 7±1 minuta
- krytí IP20
- rozměry 20 × 40 × 13 mm (Š × V × H)
- ZN 708 je vhodný pro WC.
- ZN 715 je vhodný pro koupelny.

DT 3 – nastavitelný doběhový spínač



DT 3 po sejmutí krytu

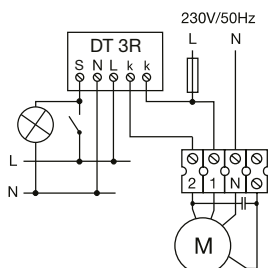


- nastavitelný 2–20 minut
- jmenovité napětí 230 V/50 Hz
- max. proud 1 A
- použití pro zpožděné vypnutí ventilátorů na sociálních zařízeních
- pro zpožděné vypnutí ventilátorů, které pracují společně s elektrickými ohřivači
- pro zpožděné zapínání topných tyčí el. ohřivačů a podobně
- je vestaven v plastovém pouzdru, které lze umístit pod vypínač nebo dvěma vruty na stěnu
- LED dioda indikuje sepnutý stav
- rozměry 47 × 42 × 22 mm (Š × V × H)

DT 3R – přepínač snížené/trvalé větrání



DT 3R po sejmutí krytu

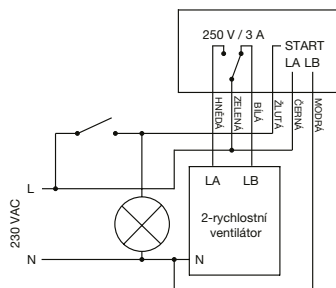


- přepínač sníženého a trvalého větrání u ventilátorů SILENT ECO-U, ECO-A
- v základním režimu pracuje ventilátor v nízkých otáčkách a zajišťuje základní trvalé větrání
- nastavitelná doba přepnutí na vyšší otáčky ventilátoru 2–20 minut
- optimalizace provětrávání obytných prostor nebo bytových komplexů
- jmenovité napětí 230 V/50 Hz
- max. proud 1 A
- plastové pouzdro lze umístit pod vypínač nebo dvěma vruty na stěnu
- LED dioda indikuje sepnutý stav
- rozměry 47 × 42 × 22 mm (Š × V × H)

DT 3-PR – nastavitelný doběhový spínač s přepínacím relé



DT 3-PR po sejmutí krytu



- určen pro přepínání otáček u dvou-rýchlostních axiálních nebo radiálních ventilátorů
- ventilátor provětrává trvale na nízké otáčky, po sepnutí vypínače nebo světelného zdroje přepínací relé přepne ventilátor na stanovenou dobu do vyšších otáček pro nárazové větrání
- nastavitelná doba přepnutí 2–20 minut
- jmenovité napětí 230 V/50 Hz
- max. proud 3 A
- krytí IP20
- je vestaven v plastovém pouzdru, které lze umístit pod vypínač nebo dvěma vruty na stěnu
- LED dioda indikuje sepnutý stav
- rozměry 47 × 42 × 22 mm (Š × V × H)