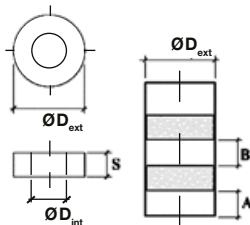
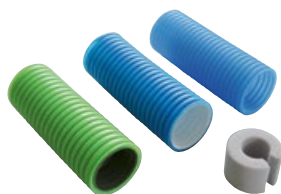


SGD mini 75 – tlumič hluku a regulátor průtoku

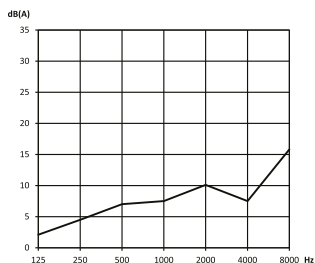


$D1$ = průměr potrubí
 A = minimální vzdálenost od distribučního elementu
 B = minimální vzdálenost mezi dvěma tlumiči SGD mini 75

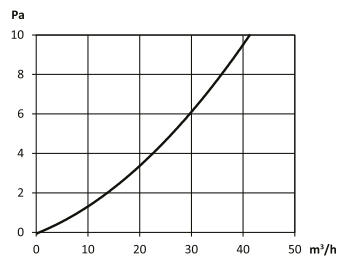
- tlumič hluku vhodný pro zvýšení vložného útlumu přívodních prvků s malým vnitřním průměrem
- lze použít pro snížení emitovaného hluku z potrubních rozvodů systému ED Flex®.
- lze také použít pro zaregulování průtoku v potrubních rozvodech
- vyroben ze speciální tlumivé pěny s velmi dobrými útlumovými parametry
- několik clonek za sebou = jednoduchý tlumič hluku
- přívod $A=50-350$ mm, $B=2 \times \varnothing D1$, odvod $A=0-50$ mm, $B=1 \times \varnothing D1$



Typ	$\varnothing D_{ext}$	$\varnothing D_{int}$	S
SGD 75	70	30	50



vložný útlum



tlaková ztráta