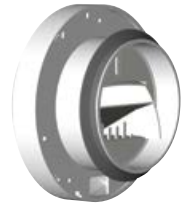
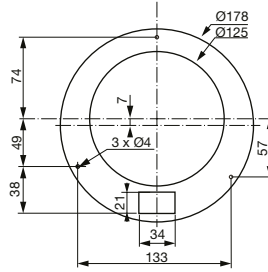


BM2D – el. betätigte Kunststoffventile 230V



Detail der Rückseite des Ventils

technische Parameter

Kunststoffventil zur Abluft mit festem Element zur Durchflussregulierung. Die Ventile sind aus Polypropylen, die Farbe ist weiß, die Einkantdichtung befindet sich am Ventilhalbs. BM2D-Ventile sind für DCV-Systeme (tatsächlich bedarfsgesteuerte Lüftungssysteme) geeignet. Die Systeme arbeiten nach dem Regelprinzip für einen konstanten Unterdruck in der Zuleitung.

- elektrische Steuerung 230V
- Schutzklasse II, Schutzart IP20
- geeignet für für die Rekonstruktion von Plattenhäusern ohne Eingriff in die Lüftungsanlage
- geringe Geräuschentwicklung und geringes Übersprechen
- Umgebungstemperatur bis 50 °C
- maximal empfohlene relative Luftfeuchtigkeit 95 % (ohne Kondensation)

Montage

Die Ventile werden direkt in das Rundrohr eingesetzt. Für einen dichten Anschluss verfügt das Ventil über eine flexible Einzel-flanschdichtung. Das Ventil kann mit drei Schrauben an der Wand oder Decke befestigt werden. Durch die Auswahl der BM2D-Ventilvarianten kann der Luftstrom bei geöffnetem oder geschlossenem Ventil ausgewählt werden, um eine minimale Belüftung des Raums zu gewährleisten.

Funktion

Beim Einschalten des Lichts im Bad oder WC öffnet das Ventil und damit sinkt der Druck in der Rohrleitung. Der Differenzdrucksensor der CRxB-N Ecowatt Ventilatoren mit Regel-elektronik erhöht die Drehzahl so, dass auf den vorherigen Druckwert geregelt wird. Das Öffnen und Schließen des Ventils wird um ca. 80 s verzögert.

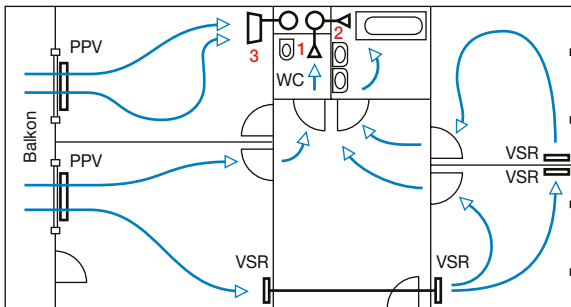
Beispiel Auftragsausführung

BM2D 12-5 xx / yy

Größe (12–125 mm) _____
Antrieb (5–230V, 3–12V) _____
min. Durchfluss im geschlossenen Zustand _____
max. Durchfluss im geöffneten Zustand _____

! erkundigen Sie sich nach den aktuellen Liefermöglichkeiten der 12 V-Version

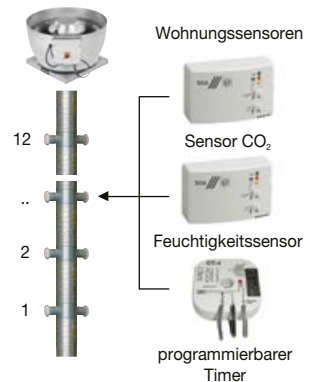
Ergänzendes Bild



1 – elektrisch betätigtes Ventil BM2D (230V); 2 – Ventil mit 12-V-Stromversorgung (KEL), das in Zone 1 über der Badewanne platziert werden kann; 3 – Motorhauben-Servoantrieb

DCV

Lüftungssysteme, die von echtem Bedarf angetrieben werden



72

Typ	Anschluss-Ø [mm]	Ø maximal x Tiefe [mm]	Luftstrom* [m³/h]	Leistung [W]
BM2D 12-5 7,5/25	125	180 x 58	7,5/25	6,6
BM2D 12-5 7,5/50	125	180 x 58	7,5/50	6,6
BM2D 12-5 7,5/75	125	180 x 58	7,5/75	6,6
BM2D 12-5 10/100	125	180 x 58	10/100	6,6

* Ausführungen mit anderen Durchflussmengen auf Anfrage

BM2D ist ein elektrisch betriebenes Auslass-Tellerventil, das für zentrale Lüftungssysteme mit CRVB-N-, CRHB-N- und CTB-Ecowatt-Plus-Ventilatoren geeignet ist, die beispielsweise von Badezimmer- und Toilettenbeleuchtung, CO₂-Sensoren, Feuchtigkeitssensoren, Thermostaten, programmierbar gesteuert werden können Zeitschaltuhren.