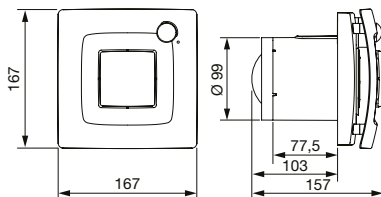


11



energy efficient system



filtr vibrační motoru



energeticky úsporné



mimofádně tiché provedení

## Technické parametry

### Skříň

je z nárazuvzdorného plastu ABS, barva bílá. Skříň je určena k montáži na stěnu nebo do podhledu. Ventilátor má snímatelnou zpětnou klapku. Vzduch je odváděn středem a po obvodu čelní mřížky. Proudění vzduchu je podobné standardním mřížkám, ale při využití aerodynamického designu dual konceptu umožňuje dosažení vyššího dispozičního tlaku ventilátoru.

### Oběžné kolo

je axiální, vyrobené z kvalitního nárazuvzdorného plastu.

### Motor

je asynchronní a je vybaven ochranou proti přetížení, splňující požadavky na přesné větrání s nejvyšší třídou energetické účinnosti a nízkými hlukovými parametry. Sestava

motoru a oběžného kola je umístěna na silentblocích. Motor je vybaven tepelnou pojistkou, maximální provozní teplota okolí 40 °C, krytí IP45.

### Svorkovnice

je přístupná po sejmutí čelní mřížky na skříni ventilátoru. Snadné připojení 2 vodičů (L, N).

### Regulace otáček

Ventilátor umožňuje autonomní regulaci otáček. Při řízeném větrání přizpůsobuje svůj výkon podmínkám okolního prostředí, které snímá vestavěnými čidly (pohybu a vlhkosti) bez nutnosti zásahu obsluhy.

### Montáž

ventilátoru se provádí na stěnu nebo do podhledu, v horizontální i vertikální poloze.

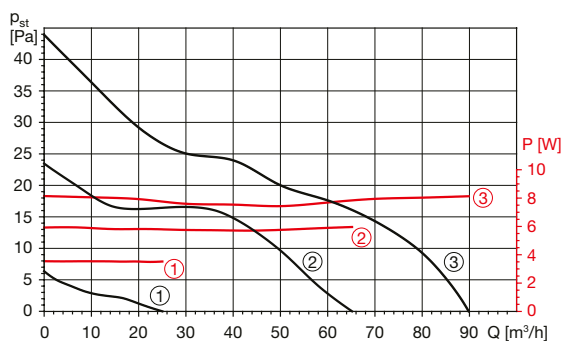
### Příslušenství

- LG 100 plastová mřížka (K 7.1)
- PER 100 plastová samotížná žaluziová klapka (K 7.1)
- WHG 100 teleskopický nástavec s venkovní mřížkou (K 7.1)
- DME, PT dveřní mřížka přívodní (K 7.1)
- Aluflex®, Sonoflex®, Termoflex®, Greyflex®, Semiflex® 100 flexohadice (K 7.3)
- OSJ stahovací spony na hadice (K 7.4)

### Pokyny

Ventilátory jsou vhodné do koupelen a sociálních zařízení.

## Charakteristiky



- 1) trvalý provoz
- 2) aktivovaná čidla
- 3) pohybové čidlo + relativní vlhkost (BOOST)

## Příslušenství



LG plastové venkovní a vnitřní mřížky v provedení bílá nebo hnědá, s okapničkou nebo bez



PER plastové venkovní klapky v provedení bílá a hnědá, s okapničkou nebo bez



RKK zpětná plastová klapka do potrubí



Flexohadice různého provedení a odolnosti



PT dveřní mřížka pro přívod vzduchu

Typ		otáčky [min <sup>-1</sup> ]	max. průtok [m <sup>3</sup> /h]	napětí [V]	výkon [W]	proud [A]	max. teplota [°C]	akust. tlak* [dB(A)]
SILENT DUAL 100	BOOST	2200	90	230	8	0,08	40	26,5
	pohyb. čidlo + doběh	1670	65	230	6	0,08	40	22
	trvalý provoz	910	25	230	4	0,07	40	<20

\* akustický tlak ve vzdálenosti 3 m ve volném akustickém poli; charakteristika bez instalace zpětné klapky

Doplňující vyobrazení



**Provozní stavy**

Ventilátor SILENT DUAL pracuje automaticky. Je-li aktivováno pohybové čidlo nebo zaznamenán nárůst vlhkosti, ventilátor se spustí v přednastaveném režimu pro dosažení nejnižší spotřeby energie a nejnižší hladiny hluku.  
RH – relativní vlhkost

detekce pohybu – NE  
změna vlhkosti – NE  
okamžitá RH < průměrná RH  
**reakce – NE**



nebo



výkon – 43 %

v závislosti na nastavení  
(řízení větrání x konstantní průtok)

detekce pohybu – ANO  
okamžitá RH < průměrná RH  
**reakce – ANO**



výkon – 75 %



doběh – 2' / 15'



výkon – 43 %

náhlá změna vlhkosti  
okamžitá RH > průměrná RH  
**náhlá změna**



výkon – 100 %



výkon – 43 %

mírná změna vlhkosti  
okamžitá RH > průměrná RH  
**mírná změna**



výkon – 43-100 %



výkon – 43 %

**Akustický výkon  $L_{WA}$  v oktavových pásmech v dB(A)**

Hz	63	125	250	500	1000	2000	4000	8000	$L_{WA}$	$L_{pA}^*$
BOOST	27	29	37	38	44	40	36	24	47	26,5
pohyb. čidlo + doběh	21	23	31	33	39	36	30	18	43	22
trvalý provoz	17	18	18	18	21	20	19	18	28	<20

\* akustický tlak ve vzdálenosti 3m ve volném akustickém poli

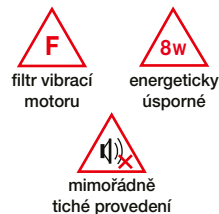
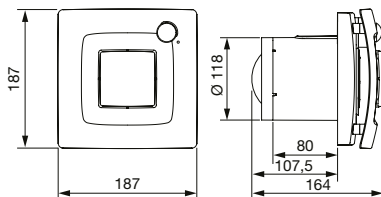


instalační průvodce (video)



představení produktu (video)

11

energy efficient  
systemfiltr vibrací  
motoruenergeticky  
úspornémimořádné  
tiché provedení

## Technické parametry

## ■ Skříň

je z nárazuvzdorného plastu ABS, barva bílá. Skříň je určena k montáži na stěnu nebo do podhledu. Ventilátor má snímatelnou zpětnou klapku. Vzduch je odváděn středem a po obvodu čelní mřížky. Proudění vzduchu je podobné standardním mřížkám, ale při využití aerodynamického designu dual konceptu umožňuje dosažení vyššího dispozičního tlaku ventilátoru.

## ■ Oběžné kolo

je axiální, vyrobené z kvalitního nárazuvzdorného plastu.

## ■ Motor

je asynchronní a je vybaven ochranou proti přetížení, splňující požadavky na přesné větrání s nejvyšší třídou energetické účinnosti a nízkými hlukovými parametry. Sestava

motoru a oběžného kola je umístěna na silentbloch. Motor je vybaven tepelnou pojistkou, maximální provozní teplota okolí 40 °C, krytí IP45.

## ■ Svorkovnice

je přístupná po sejmutí čelní mřížky na skříni ventilátoru. Snadné připojení 2 vodičů (L, N).

## ■ Regulace otáček

Ventilátor umožňuje autonomní regulaci otáček. Při řízeném větrání přizpůsobuje svůj výkon podmínkám okolního prostředí, které snímá vestavěnými čidly (pohybu a vlhkosti) bez nutnosti zásahu obsluhy.

## ■ Montáž

ventilátoru se provádí na stěnu nebo do podhledu, v horizontální i vertikální poloze.

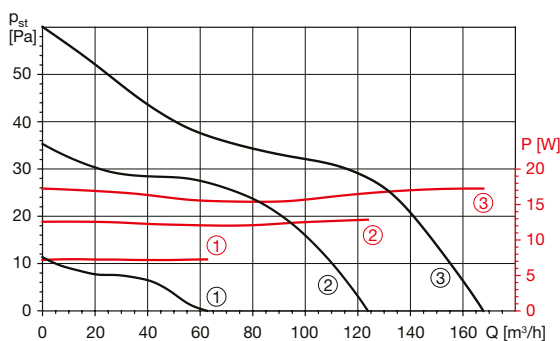
## ■ Příslušenství

- LG 125 plastová mřížka (K 7.1)
- PER 125 plastová samotížná žaluziová klapka (K 7.1)
- DME, PT dveřní mřížka přívodní (K 7.1)
- Aluflex®, Sonoflex®, Termoflex®, Greyflex®, Semiflex® 125 flexohadice (K 7.3)
- OSJ stahovací spony na hadice (K 7.4)

## ■ Pokyny

Ventilátory jsou vhodné do koupelen a sociálních zařízení.

## Charakteristiky



- 1 trvalý provoz
- 2 aktivovaná čidla
- 3 pohybové čidlo + relativní vlhkost (BOOST)

## Příslušenství

- LG plastové venkovní a vnitřní mřížky v provedení bílá nebo hnědá, s okapničkou nebo bez
- PER plastové venkovní klapky v provedení bílá a hnědá, s okapničkou nebo bez
- RKK zpětná plastová klapka do potrubí
- Flexohadice různého provedení a odolnosti
- PT dveřní mřížka pro přívod vzduchu

Typ		otáčky [min <sup>-1</sup> ]	max. průtok [m <sup>3</sup> /h]	napětí [V]	výkon [W]	proud [A]	max. teplota [°C]	akust. tlak* [dB(A)]
SILENT DUAL 200	BOOST	2280	170	230	17	0,12	40	34
	pohyb. čidlo + doběh	1870	120	230	13	0,11	40	29
	trvalý provoz	1010	60	230	7	0,09	40	<20

\* akustický tlak ve vzdálenosti 3 m ve volném akustickém poli; charakteristika bez instalace zpětné klapky

Doplňující vyobrazení



**Provozní stavy**

Ventilátor SILENT DUAL pracuje automaticky. Je-li aktivováno pohybové čidlo nebo zaznamenán nárůst vlhkosti, ventilátor se spustí v přednastaveném režimu pro dosažení nejnižší spotřeby energie a nejnižší hladiny hluku.  
RH – relativní vlhkost

detekce pohybu – NE  
změna vlhkosti – NE



nebo



výkon – 43 %

okamžitá RH < průměrná RH  
reakce – NE

v závislosti na nastavení  
(řízené větrání x konstantní průtok)

detekce pohybu – ANO

okamžitá RH < průměrná RH  
reakce – ANO



výkon – 75 %



doběh – 2' / 15'



výkon – 43 %

náhlá změna vlhkosti

okamžitá RH > průměrná RH  
náhlá změna



výkon – 100 %



výkon – 43 %

mírná změna vlhkosti

okamžitá RH > průměrná RH  
mírná změna



výkon – 43-100 %



výkon – 43 %

**Akustický výkon  $L_{WA}$  v oktávových pásmech v dB(A)**

Hz	63	125	250	500	1000	2000	4000	8000	$L_{WA}$	$L_{pA}^*$
BOOST	26	33	42	48	49	50	42	29	54	34
pohyb. čidlo + doběh	22	29	38	44	45	46	38	25	50	30
trvalý provoz	17	20	26	29	27	22	19	18	33	<20

\* akustický tlak ve vzdálenosti 3 m ve volném akustickém poli

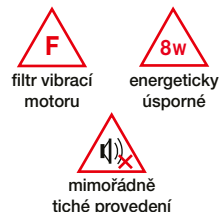
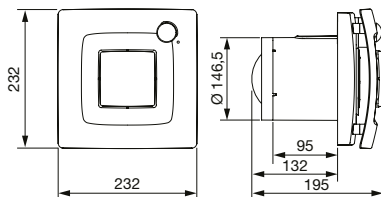


instalační průvodce (video)



představení produktu (video)

11

energy efficient  
system

## Technické parametry

### Skříň

je z nárazuvzdorného plastu ABS, barva bílá. Skříň je určena k montáži na stěnu nebo do podhledu. Ventilátor má snímatelnou zpětnou klapku. Vzduch je odváděn středem a po obvodu čelní mřížky. Proudění vzduchu je podobné standardním mřížkám, ale při využití aerodynamického designu dual konceptu umožňuje dosažení vyššího dispozičního tlaku ventilátoru.

### Oběžné kolo

je axiální, vyrobené z kvalitního nárazuvzdorného plastu.

### Motor

je asynchronní a je vybaven ochranou proti přetížení, splňující požadavky na přesné větrání s nejvyšší třídou energetické účinnosti a nízkými hlukovými parametry. Sestava

motoru a oběžného kola je umístěna na silentblochích. Motor je vybaven tepelnou pojistkou, maximální provozní teplota okolí 40 °C, krytí IP45.

### Svorkovnice

je přístupná po sejmutí čelní mřížky na skříni ventilátoru. Snadné připojení 2 vodičů (L, N).

### Regulace otáček

Ventilátor umožňuje autonomní regulaci otáček. Při řízeném větrání přizpůsobuje svůj výkon podmínkám okolního prostředí, které snímá vestavěnými čidly (pohybu a vlhkosti) bez nutnosti zásahu obsluhy.

### Montáž

ventilátoru se provádí na stěnu nebo do podhledu, v horizontální i vertikální poloze.

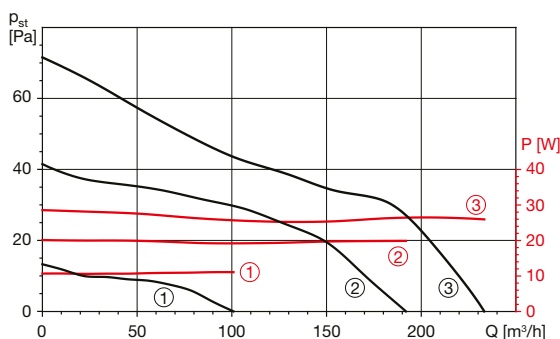
### Příslušenství

- PER 160 plastová samotížná žaluziová klapka (K 7.1)
- DME, PT dveřní mřížka přívodní (K 7.1)
- Aluflex®, Sonoflex®, Termoflex®, Greyflex®, Semiflex® 160 flexohadice (K 7.3)
- OSJ stahovací spony na hadice (K 7.4)

### Pokyny

Ventilátory jsou vhodné do koupelen a sociálních zařízení.

## Charakteristiky



- ① trvalý provoz
- ② aktivovaná čidla
- ③ pohybové čidlo + relativní vlhkost (BOOST)

## Příslušenství

- LG plastové venkovní a vnitřní mřížky v provedení bílá nebo hnědá, s okapničkou nebo bez
- PER plastové venkovní klapky v provedení bílá a hnědá, s okapničkou nebo bez
- RKK zpětná plastová klapka do potrubí
- Flexohadice různého provedení a odolnosti
- PT dveřní mřížka pro přívod vzduchu

Typ		otáčky [min <sup>-1</sup> ]	max. průtok [m <sup>3</sup> /h]	napětí [V]	výkon [W]	proud [A]	max. teplota [°C]	akust. tlak* [dB(A)]
SILENT DUAL 300	BOOST	2150	235	230	26	0,16	40	37
	pohyb. čidlo + doběh	1800	190	230	20	0,14	40	33
	trvalý provoz	1010	100	230	11	0,11	40	<20

\* akustický tlak ve vzdálenosti 3 m ve volném akustickém poli; charakteristika bez instalace zpětné klapky

Doplňující vyobrazení



**Provozní stavy**

Ventilátor SILENT DUAL pracuje automaticky. Je-li aktivováno pohybové čidlo nebo zaznamenán nárůst vlhkosti, ventilátor se spustí v přednastaveném režimu pro dosažení nejnižší spotřeby energie a nejnižší hladiny hluku.  
RH – relativní vlhkost

detekce pohybu – NE  
změna vlhkosti – NE  
okamžitá RH < průměrná RH  
reakce – NE



nebo



výkon – 43 %

v závislosti na nastavení  
(řízené větrání x konstantní průtok)

detekce pohybu – ANO  
okamžitá RH < průměrná RH  
reakce – ANO



výkon – 75 %



doběh – 2' / 15'



výkon – 43 %

náhlá změna vlhkosti  
okamžitá RH > průměrná RH  
náhlá změna



výkon – 100 %



výkon – 43 %

mírná změna vlhkosti  
okamžitá RH > průměrná RH  
mírná změna



výkon – 43-100 %



výkon – 43 %

**Akustický výkon L<sub>WA</sub> v oktavových pásmech v dB(A)**

Hz	63	125	250	500	1000	2000	4000	8000	L <sub>WA</sub>	L <sub>pA</sub> *
BOOST	19	33	38	49	55	51	43	29	57	37
pohyb. čidlo + doběh	16	29	34	45	51	47	40	26	53	33
trvalý provoz	18	21	31	34	36	25	19	18	39	<20

\* akustický tlak ve vzdálenosti 3 m ve volném akustickém poli



instalační průvodce (video)



představení produktu (video)